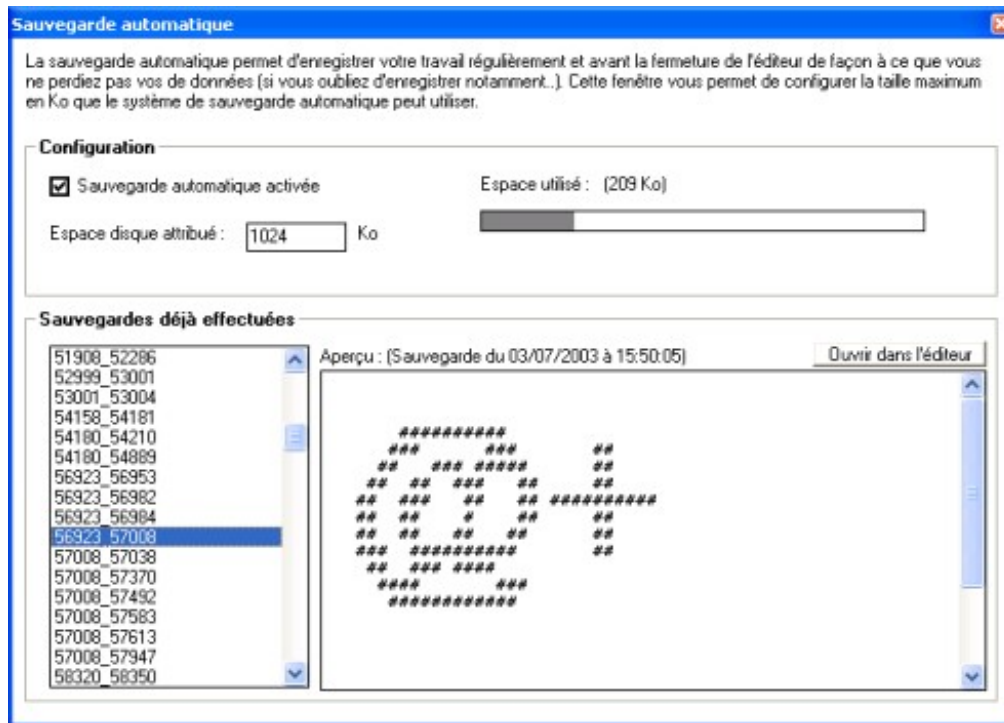


## Sauvegarde automatique



La sauvegarde automatique est utilisée dans l'éditeur avancé comme dans l'éditeur simple, elle vérifie toutes les 30 secondes si le dessin a changé, et si c'est le cas, crée un nouveau fichier pour l'enregistrer (elle ne recouvre pas le fichier précédent, ce qui vous permet de retourner en arrière...). Elle sauvegarde également le document avant la fermeture de la fenêtre, la création d'un nouveau document ou l'ouverture d'un autre fichier; de façon à ce que vous ne perdiez pas de données.

La fenêtre représentée ci-dessus permet de configurer ce système, notamment l'activer ou non et la place maximum qu'il a le droit d'utiliser pour les sauvegardes (en cas de déplacement de l'espace autorisé, les fichiers les plus anciens sont supprimés). Vous pouvez également y retrouver toutes les sauvegardes précédentes...