

MH-Task Hilfe-Index

Allgemeines zum Programm

Bedienung

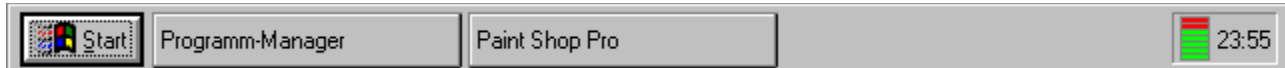
Tips & Tricks



Shareware-Information Wie legal ist Ihre Software?

Bestellung/Registrierung

Bedienung



Kernstück von MH-Task ist die oben abgebildete Taskleiste, die sich am unteren Bildschirmrand plaziert.

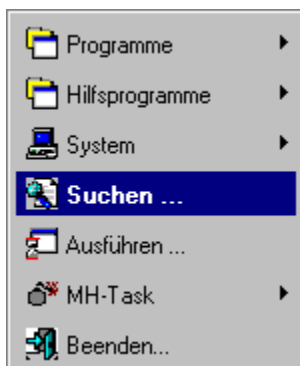
Auf dieser Leiste werden alle laufenden Programme abgebildet. Sie können mit der linken Maustaste angeklickt und aktiviert werden.

Vor allem Anwender, die schon mit Windows 95 gearbeitet haben, werden diese Funktion sehr begrüßen.

Auf der rechten Seite der Taskleiste wird die aktuelle Systemzeit und die Systemauslastung (Speicher) abgebildet.

Je mehr rote Balken das Systemauslastungssymbol zeigt, um so mehr Speicher ist von Windows und den laufenden Programmen belegt. Wenn die roten Balken überwiegen, sollte man unter Umständen Windows neu starten oder eines oder mehrere Programme beenden, um wieder schneller mit Windows arbeiten zu können.

Klickt man mit der Maus auf die Taste 'Start' erscheint das abgebildete Startmenü:



In diesem Menü sind einige Sub-Menüs integriert (durch den kleinen Pfeil rechts angezeigt).

Alle anderen Menüpunkte starten sofort die gewünschten Funktionen, die nachstehend etwas näher erläutert werden. (von oben nach unten)

Sub-Menü 'Programme'

Im Menü Programme werden alle Programme Ihrer Wahl abgelegt. Diese Programme, die hier startbar sind, können über den Menüpunkt 'MH-Task - Menü Programme' festgelegt werden. Nähere Erläuterungen bei 'Menüpunkt MH-Task'

Sub-Menü 'Hilfsprogramme'

In diesem Sub-Menü sind Hilfsprogramme abgelegt, die alle im Windows-Lieferumfang enthalten sind. Dies sind im einzelnen:

- Dateimanager
- Write
- Text-Editor (Notepad)
- Paintbrush

- Der Taschenrechner
- und die Zeichentabelle

Sub-Menü 'System'

Hier sind die im Standard-Lieferumfang von Windows enthaltenen Systemprogramme enthalten:

- Systemsteuerung
- Druck-Manager
- Windows-Setup
- Ablagemappe
- Systemkonfigurationseditor (nur für erfahrene Anwender zu empfehlen)

'Suchen' (kein Sub-Menü)

Einfach bei Suchen klicken, und schon startet die Funktion 'Datei-suchen', die wesentlich komfortabler ist, als die Suchen-Funktion des Dateimanagers.

Es können Programme nach Namen und Ort (Laufwerk) gesucht werden.

Erlaubt sind anstatt Buchstaben auch mehrere Platzhalter (' * ')

Zusätzlich kann auch noch die Suche nach dem letzten Änderungsdatum eingeschränkt werden.

'Ausführen' (kein Sub-Menü)

Ein Klick hier, und die 'Datei Ausführen' - Funktion wird gestartet. Das interessante und komfortable an dieser Funktion ist, daß alle einmal eingegebenen Kommando-Zeilen nicht nochmal eingegeben werden müssen, sondern immer zur Verfügung stehen.

Sollten es im Laufe der Zeit doch einmal zuviele Zeilen werden, können diese auch gelöscht werden: einfach die Datei 'MH_START.DAT' im Verzeichnis von MH-Task löschen.

Sub-Menü 'MH-Task'

Hier finden Sie die Funktion, um die Programme im Menüpunkt 'Programme' festzulegen.

Einfach auf Hinzufügen klicken und die Kommandozeile eingeben (oder Durchsuchen).

Es können natürlich auch die Programme wieder gelöscht bzw. verändert werden.

Registrieren: mit diesem Programm wird die unregistrierte Shareware-Version in eine registrierte Voll-Version umgewandelt. Dazu müssen Sie den Freischalt-Code besitzen, der Ihnen von mir nach Eingang der Registrierung zugeschickt wird.

[Zurück zum Inhalt](#)

[Tips & Tricks](#)

Shareware Information/Lizenzbestimmungen



Shareware ist keine Software-Kategorie, sondern eine Vertriebsform!

MH-TASK wird nach dem Shareware-Prinzip vertrieben.

Daß heißt, wenn Ihnen dieses Programm gefällt und Sie dieses nach dem Test (max. 30 Tage) legal weitenutzen möchten, müssen Sie sich registrieren lassen und einen kleinen Obolus an den Programmierer bezahlen. Der Preis für diese Software beträgt 20,- DM und sollte kein Hindernis sein, sich registrieren zu lassen.

Der Unterschied der unregistrierten Sharewareversion zu Vollversion ist nur die Anzeige der Shareware-Info. Außerdem wird das Programm nach Ablauf der 30-Tage-Testzeit automatisch deaktiviert und kann nur durch Eingabe des Registrierungs-codes wieder aktiviert werden!

Zusätzlich haben Sie bei der registrierten Vollversion noch ein ruhiges Gewissen, sind kein Raubkopierer und helfen, daß dieses Programm weiter entwickelt wird (und dabei werden natürlich die Wünsche der registrierten Anwender berücksichtigt).

Außerdem erhalten Sie als registrierter Anwender bei Erscheinen neuer Versionen der Software die Möglichkeit, neue Versionen zu einem Vorzugspreis zu erwerben (Update).

Lizenzbestimmungen zum Kopieren und Weitergeben von MH-TASK

Grundsätzlich:

MH-TASK darf nur in der unregistrierten Shareware-Version weitergegeben werden, außer es liegt eine andere schriftliche Vereinbarung mit dem Autor vor!

Dies bedeutet, daß Sie das Recht haben und es vom Autor ausdrücklich erwünscht ist, diese Software in der Shareware-Version nach Belieben zu kopieren und an andere Interessenten weiterzugeben - unter folgenden Voraussetzungen:

- Das Programmpaket darf nur komplett weitergegeben werden.
- Sämtliche Dateien dürfen nur in der ursprünglichen und unveränderten Form weitergegeben werden.
- Es dürfen keine Dateien aus dem Programmumfang 'weggelassen' werden

**GENEHMIGUNG ZUR VERÖFFENTLICHUNG IN MEDIEN, AUF CD-ROM'S, MAILBOXEN,
INTERNET U.A.**

Hiermit erteilt der Autor das allgemeine Recht für jedermann zur Veröffentlichung des Programmes auf und in allen Medien. Der Veröffentlichender verpflichtet sich, das Programm in wesentlichen Bestandteilen nicht zu verändern, dies gilt vor allem für das 'Weglassen' und Verändern von einzelnen Dateien.

ADRESSE DES AUTORS:

**Markus Hartwig
Auenseestr. 4
D-04159 Leipzig**

Tel.: 0341-4620456

e-mail: mahartwig@metronet.de

internet: <http://yi.com/home/HartwigMarkus>

[Zurück zum Inhalt](#)

[Bestellung/Registrierung](#)

Allgemeines zu MH-TASK

MH-TASK eine sehr nützliche Win95-like Taskleiste für Windows 3.1- frei nach der Taskleiste von Windows 95 gestaltet.

Für alle, die Windows 95 nicht nutzen wollen oder können, ist MH-Task die ideale Ergänzung zum Windows 3.1 - System.

MH-TASK ist auch für alle Anwender ideal, die z.B. privat Windows 95 als Betriebssystem nutzen, aber im Beruf mit Windows 3.1 arbeiten (oder umgekehrt). Dies ist übrigens der eigentliche Grund dafür, daß die erste Version von MH-Task Ende 1995/Anfang 1996 entstanden ist.

Hier nur einige Highlights von MH-Task in Kurzform:

- Start-Menü mit Sub-Menüs, in denen schon alle wichtigen Hilfs- und System-Programme von Windows integriert sind
- Frei konfigurierbares Sub-Menü 'Programme' zum Schnellstart der bevorzugten eigenen Programme
- Dateien auf dem Computer suchen
- Datei ausführen - Funktion, die sich alle gestarteten Programme merkt
- Dateien auf dem Computer suchen (auch wenn der Name unbekannt ist und nur das ungefähre Erstellungsdatum!)
- System-Auslastung und Uhrzeit immer im Blick
- läuft auf jedem Computer ab Windows 3.1
- verbraucht extrem wenig Speicher und Systemressourcen und ist auch auf älteren Computern problemlos zu nutzen

... und vieles mehr, was das Arbeiten mit Windows 3.x ein wenig erleichtert

Zurück zum Inhalt

Bedienung

Bestellung/Registrierung von MH-Task

Bitte benutzen Sie zu Registrierung das Formular **REGISTER.WRI** (für Windows-Write), das Sie ausdrucken sollten und ausgefüllt an die angegebene Adresse des Autors schicken sollten. Bitte beachten Sie, daß eine Registrierung aus Kostengründen nur mit Vorauszahlung möglich ist. Gerne können Sie den Registrierungsbeitrag von DM 20,- auch auf mein Konto überweisen: **Konto 2331304 bei Commerzbank Leipzig (BLZ 860 400 00)**

Die Registrierung ist auch online möglich im **CompuServe**: GO SWREG, Programm-ID 12833, Preis US\$ 12,- (wird je nach Wechselkurs korrigiert auf ca. DM 20,-)

Registrierung ist auch online im Internet möglich! Einfach mal auf meiner HomePage nachsehen:

<http://yi.com/home/HartwigMarkus>

Was erhalte ich für meine Registrierung?

Umgehend nach Erhalt des Registrierungsformulars wird Ihnen ein Schreiben mit dem Registrierungscode zugeschickt (falls per email möglich, dann per email).

Mit diesem Registrierungscode können Sie die MH-TASK Shareware-Test-Version in eine registrierte Vollversion ohne Anzeige von Shareware-Info umwandeln.

Weitere Leistungen und Vorteile, die mit der Registrierung von MH-TASK verbunden sind:

- Information über neue, in Zukunft erscheinende Versionen von MH-TASK und Update zum Sonderpreis
- Unterstützung bei technischen Problemen im Zusammenhang mit dem Programm
- Mit der Registrierung erhalten Sie das Recht, MH-TASK auf einem Computer zu nutzen. Möchten Sie MH-TASK auf mehreren Computern nutzen (z.B. Firmen), ist für jeden Computer eine Registrierung notwendig! Für größere Stückzahlen Rückfrage für evtl. Rabatt möglich!

ADRESSE DES AUTORS:

**Markus Hartwig
Elli-Voigt-Str. 4
D-04159 Leipzig**

Tel.: 0341-91 28 531

e-mail: mahartwig@metronet.de

internet: <http://yi.com/home/HartwigMarkus>

[Zurück zum Inhalt](#)

[Shareware-Information](#)

Tips & Tricks zu MH-TASK

Viele Tips oder Tricks zu MH-TASK gibt es hier eigentlich nicht zu verkünden, denn ich denke, daß die Funktionen der Task-Leiste und das Menü einigermaßen durchschaubar sind. Falls Fragen offenbleiben sollten, bitte eine kurze Information an den Autor (Post-Adresse, email, Telefon siehe Shareware/Lizenzbestimmungen)

Dennoch einige Sachen, die so nicht sofort zu erkennen oder einfach wissenswert sind:

Allgemein:

- stellen Sie den Desktop-Hintergrund auf eine andere Farbe als Grau ein, dann ist die Taskleiste besser zu erkennen. (Desktop-Farbe kann eingestellt werden mit Systemsteuerung, Desktop)

- MH-Task ist so programmiert, daß es sich nicht 'böartig' in den Vordergrund bringt. Deshalb sollten Sie die Fenstergröße laufender Programme immer auf eine Größe bringen, bei der MH-Task am unteren Bildschirmrand noch zu sehen ist. Die meisten Anwendungsprogramme 'merken' sich ihre letzte Fenstergröße und starten dann beim nächsten Mal gleich in der richtigen Größe.

- Falls beim Betrieb von MH-Task unerklärliche Fehler auftreten, lesen Sie bitte unten im Abschnitt Fehler weiter. Sollte auch hier keine Lösung für das Problem beschrieben sein, bitte ich Sie darum, mir eine Fehlerbeschreibung mit genauen Angaben über Ihr System und über den Fehler zukommen zu lassen.

Menüpunkt Datei ausführen

Wie schon bei Bedienung angesprochen, merkt sich MH-TASK jedes erfolgreich gestartete Programm. Diese Daten werden in der Datei MH_START.DAT im Windows-Stammverzeichnis (z.B. C:\WINDOWS) abgelegt. Diese Datei kann von Zeit zu Zeit gelöscht werden, wenn es zu viele Kommandozeilen werden, die meistens dann mit der Zeit auch unaktuell werden.

Fehler

Bekannte große Fehler sind bei allen bis jetzt erschienenen MH-TASK - Versionen (1.0, 2.0, 2.1, 2.1b) nicht aufgetreten oder bekannt geworden. (Ich hoffe, daß dies auch in Zukunft auch so bleibt - kann es aber leider nicht garantieren)

Eine Bitte auch an alle Anwender, die ein Problem mit dem Programm haben, aber noch nicht registriert sind: Wenn Sie Probleme mit dem Programm haben, scheuen Sie bitte nicht mir davon mitzuteilen, denn nur so können eventuelle Fehler behoben werden und Sie können das Programm dann doch noch nutzen!

Sehr selten sind beim Betrieb von MH-TASK allgemeine Schutzverletzungen aufgetreten, was aber kein erkennbarer Programmfehler war, sondern eher an einer instabilen Windows-Umgebung lag. Sollte bei Ihnen öfters eine allgemeine Schutzverletzung auftreten, die auch bei mehrmaligen Ignorieren nicht behoben wird, benötige ich eine genaue Fehlerbeschreibung mit allen geladenen Windows-Treibern, die nicht im Standard-Windows enthalten sind (also z.B. Scanner, Netzwerktreiber oder sonstiges - es gibt da die verrücktesten Sachen, die einen solchen Fehler verursachen können)

Zurück zum Inhalt

Allgemeine Bedienung

