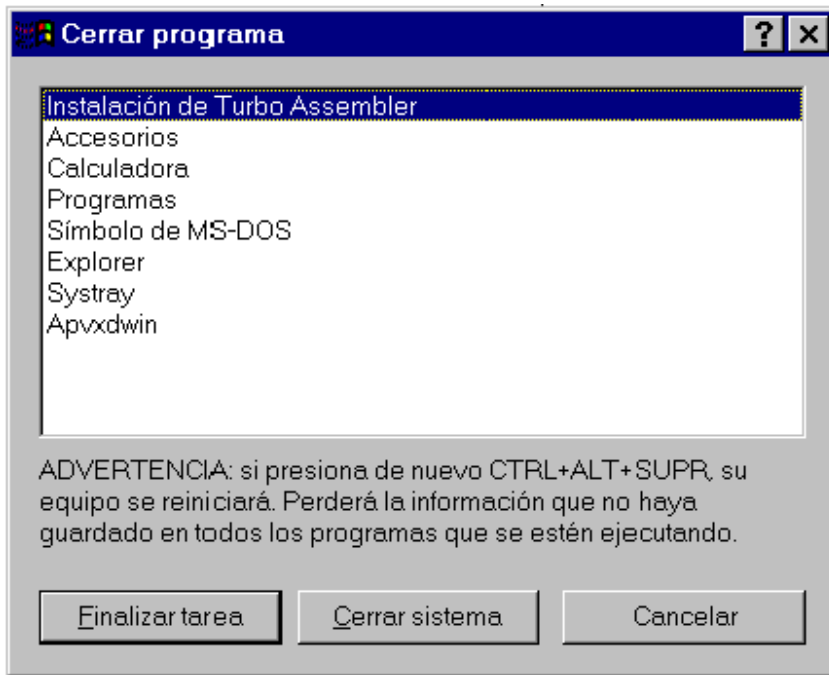


Si usted tiene problemas con la instalación del software contenido en el CD-ROM es conveniente que cierre todas las aplicaciones de Windows 95, desactive el arranque automático del CD-ROM y ejecute manualmente el programa de instalación del software, para ello lea las siguientes instrucciones.

Como cerrar las aplicaciones de Windows 95

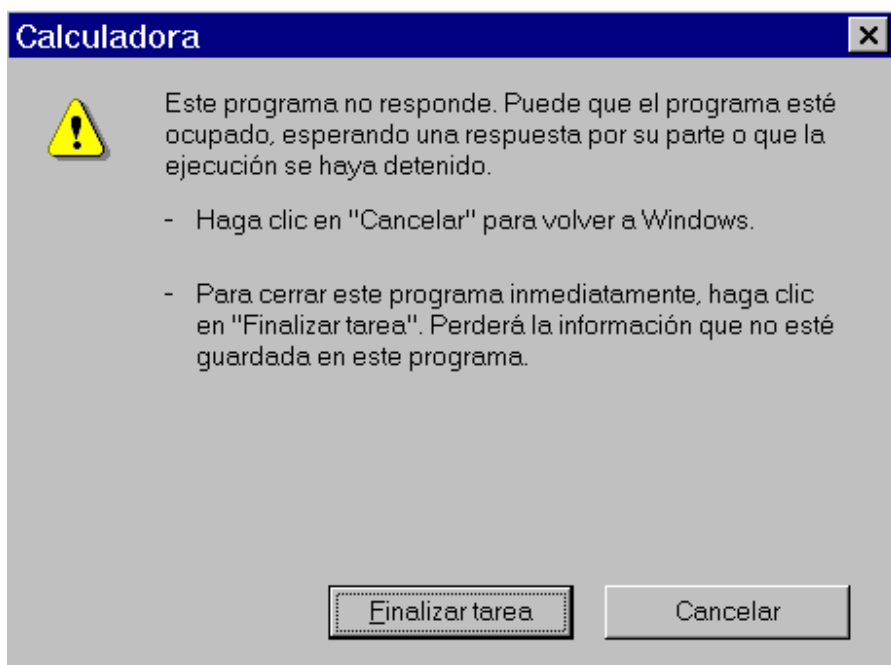
Para cerrar las aplicaciones de Windows 95 es necesario pulsar simultáneamente las teclas CTRL+ALT+SUPR.

Al pulsar dichas teclas aparecerá un cuadro de diálogo semejante al de la siguiente figura:



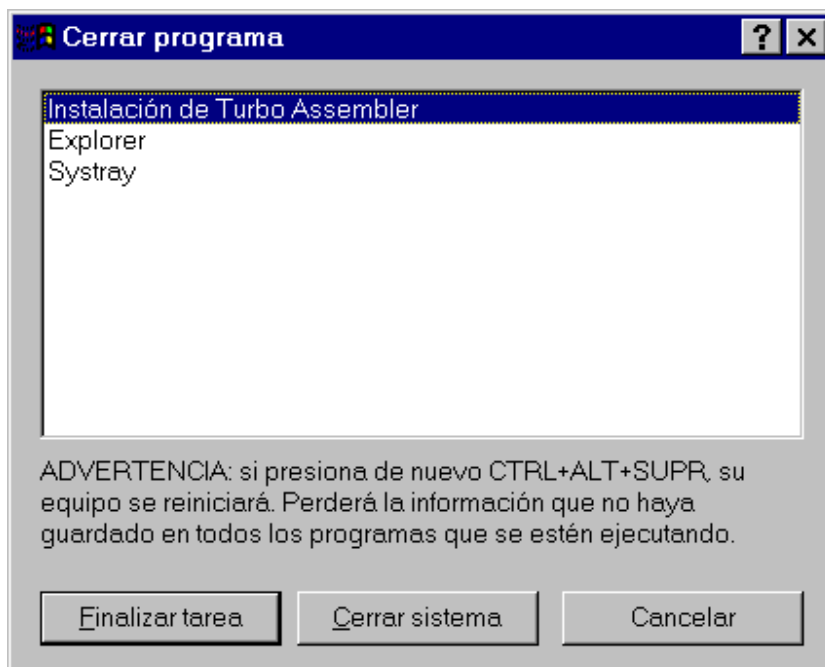
Seleccione pinchando con el ratón, una de las aplicaciones del cuadro de diálogo (a excepción de Explorer, Systray y el programa de instalación de la aplicación que desea instalar) y pulse con el ratón en el botón **Finalizar tarea**.

Es posible que en alguna ocasión aparezca un diálogo similar al de la imagen siguiente:



Es ese caso, compruebe la aplicación que aparece en la barra de título y que está a punto de eliminar y pulse con el ratón en el boton **Finalizar tarea**.

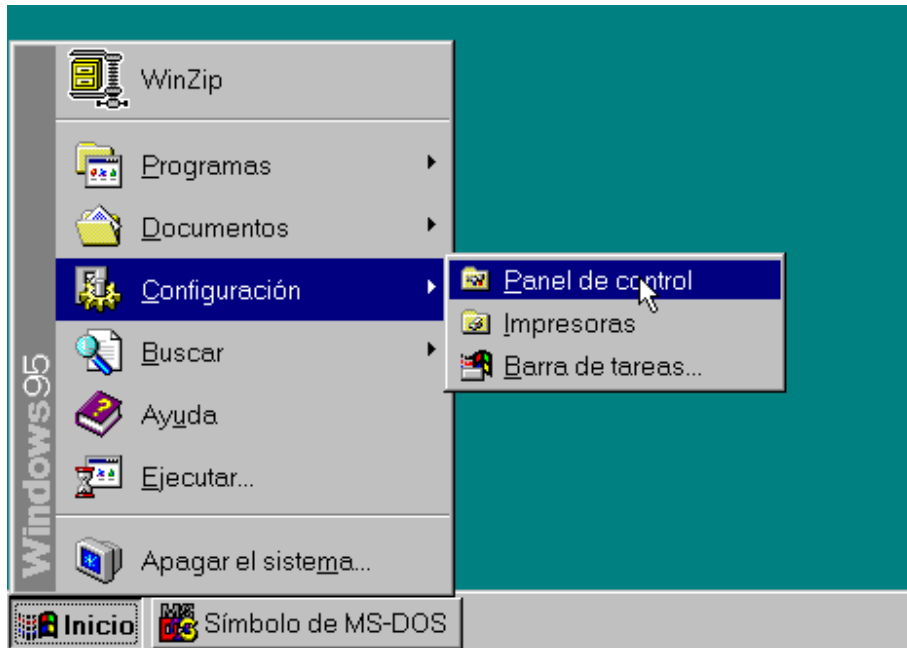
Repita la operación anterior hasta que el cuadro de diálogo de **Cerrar programa** tenga el siguiente aspecto.



En este momento, pulse con el ratón en el boton **Cancelar** y prosiga con la instalación del producto.

Como desactivar el arranque automático del CD-ROM

Pinche con el ratón en el botón **Inicio** de la barra de tareas de Windows 95, a continuación pinche con el ratón en la opción **Panel de control** del menú **Configuración**.

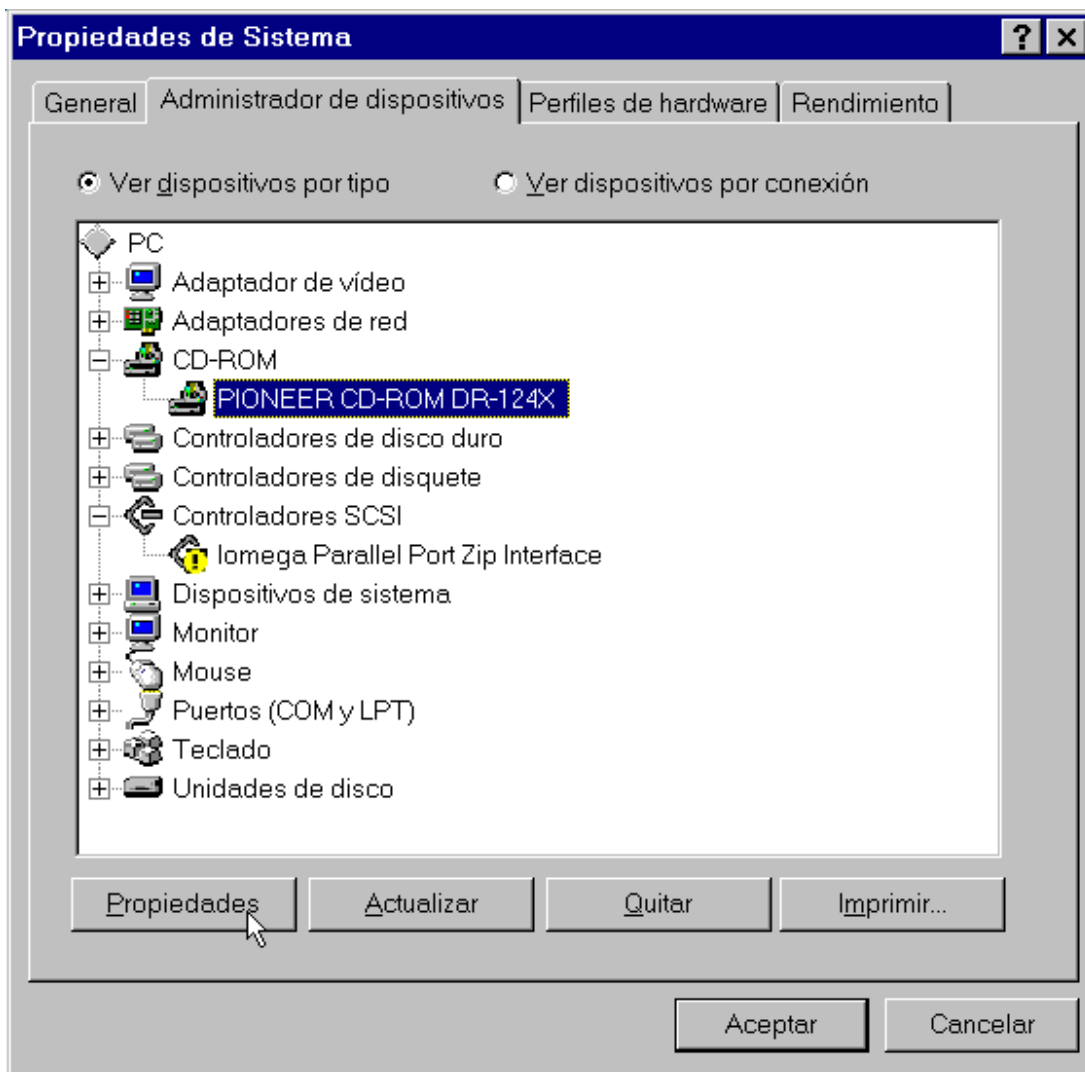


En la carpeta del **Panel de control** de Windows 95 efectúe un doble click con el ratón sobre el icono **Sistema**.



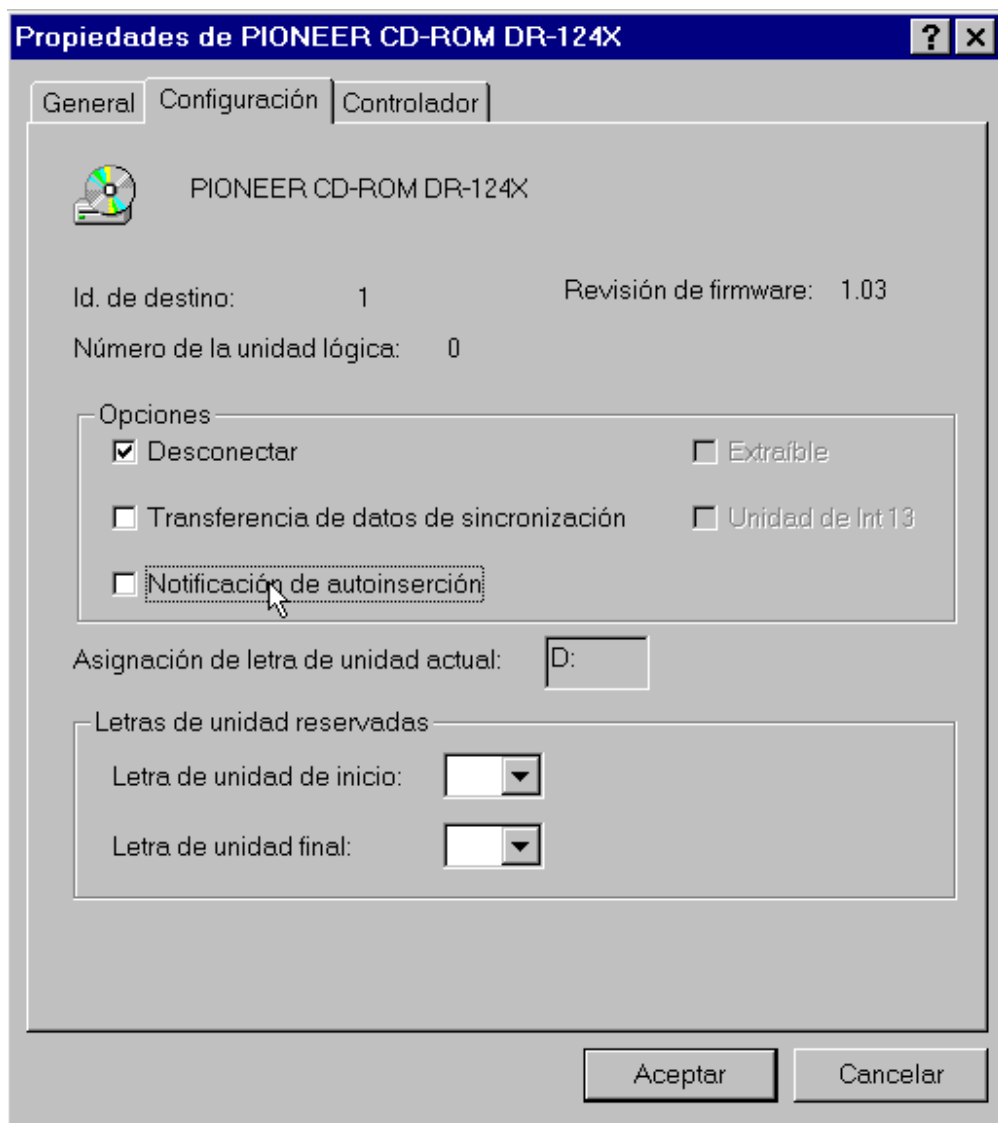
Aparecerá la carpeta de **Propiedades del Sistema**, pinche con el ratón sobre la pestaña **Administrador de dispositivos** situada en la parte superior de la carpeta.

Pinche con el ratón sobre el símbolo **+** que aparece al lado del dispositivo **CD-ROM**, seleccione con el ratón la línea correspondiente a la unidad de CD-ROM de la que desea desactivar la reproducción automática y pulse con el ratón en el botón **Propiedades**



Aparecerá la carpeta de **Propiedades de** pinche con el ratón sobre la pestaña **Configuración** situada en la parte superior de la carpeta.

Pinche con el ratón sobre la opción **Notificación de autoinserción** dentro del grupo opciones, confirme que la casilla queda desmarcada.



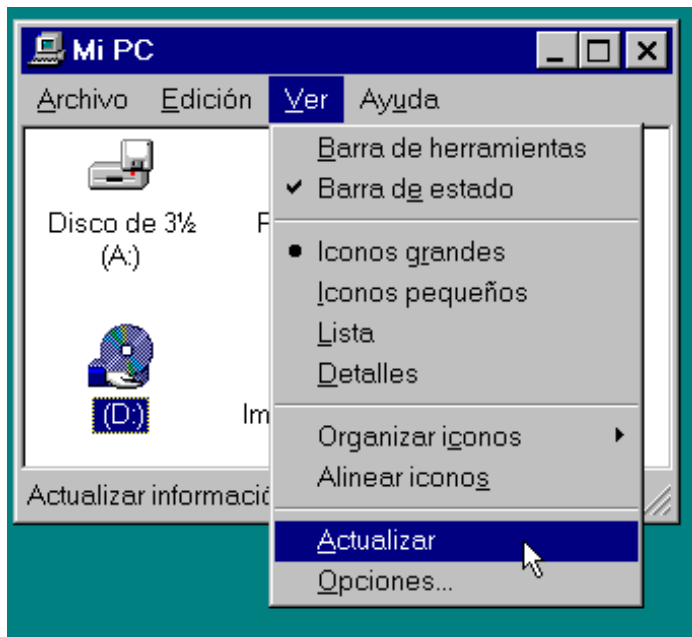
Finalmente pinche con el ratón sobre el botón **Aceptar** y reinicie el equipo.

Como ejecutar manualmente el programa de instalación

Efectúe un doble click con el ratón sobre el icono **Mi PC**.



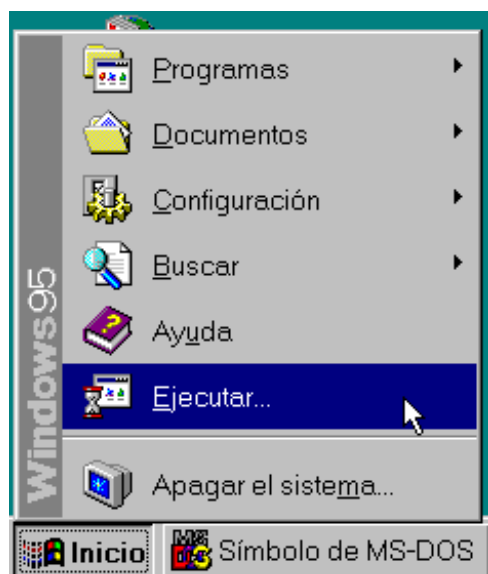
En la carpeta del **Mi PC** de Windows 95 piche con el ratón en la opción **Actualizar** del menú **Ver** o pulse la tecla F5.



Efectue un doble click con el ratón sobre el icono correspondiente a la unidad de CD-ROM.



También puede ejecutar el programa de instalación seleccionando la opción **Ejecutar** del menú **Inicio**.



a continuación teclee el nombre del programa de instalación (INSTALAR.EXE) precedido por el camino completo en que se encuentra (normalmente, el directorio raíz del CD-ROM y, a veces, en el directorio INSTALAR) y pulse con el ratón en **Aceptar**

