

**SW CHIP**

z á s i l k o v á s l u ž b a

počítačového magazínu **CHIP**  
uvádí průvodní publikaci CD ROM



# Katalog



**demoverze & freeware & shareware**

1/1995

*Kompletní nabídka disket na CD ROM*

sw CHIP Katalog je volně šiřitelný software. Vydává a vyrábí **SW CHIP**, Copyright © 1995

# Obsah



---

## O katalogu

Pro naše nové čtenáře



---

## Demoverze - freeware - shareware

Co zde naleznete



---

## sw CHIP na CD ROM

Obsah disku CD ROM včetně popisů programů.



---

## Krátce o programech

Vybrali jsme pro vás ze zajímavých programů



# Krátce

Většina programů je v Katalogu zdokumentována jen stručnou charakteristikou doplněnou základními údaji. Źada programů (a to pøedevším novinky) si však zaslouží více pozornosti. Vybrali jsme pro vás některé z nich. Na verzi jednotlivých programů se podívejte pøímo do Katalogu.

## WillNotes

(\$10, \desktop\wnotes)

### Poznámky a vzkazy na lísteèích šup ze stolu na pracovní plochu Windows

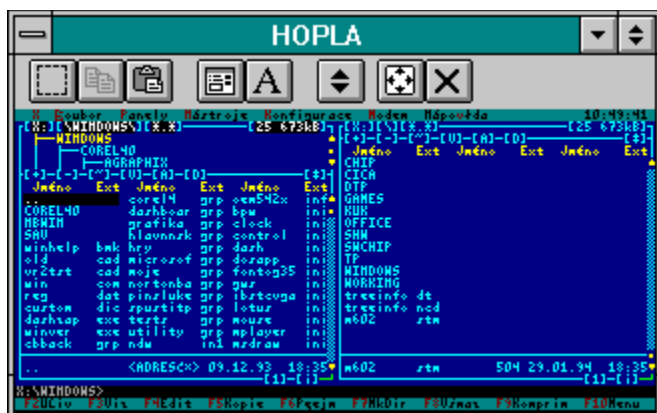
Na malých stránkách **Williho notesu** se vám postupnì objevily nejrůznjší zprávièky: nezastihlé telefony, vlastní poznámky pøi práci, èi zajímavé útržky z proèítaného helpu. Obsah notesu máte uložený v pøíslušném souboru, èas od èasu nepotøebné stránky jednoduše "vytrháte". Když je tøeba "nechat vzkaz na oèích" pøipíchnete jeho kopii pøímo na "desktop" - pracovní plochu Windows, pøípadnì ji ještì kvùli pøehledu vybarvíte. Na stole máte teï zase o trochu menší nepoøádek - a co navíc: od té doby, co jste si nainstalovali **WillNotes** do skupiny "Spustit pøi startu", žádná poznámka se vám neztratila.

## Dosbar

(F, \desktop\dosbr141)

### Dos je ve Windows zase více "jako doma"

Dnes má každá poøádná aplikace Windows øádek s tlačítky pro èasto používané pøíkazy. Jsou to takové myšoidní zkratky. **Dosbar** vybavuje tlačítka okna každé aplikace DOSu. Jeho strukturu si můžeme (jak se na slušný "butonbar" patøí) definovat. Ve formì tlačítek jsou k dispozici prakticky všechny pøíkazy, které si ve spojení s tímto oknem (samozøejmì nikoli aplikací) můžeme pøedstavit. Jelikož "dosovské" okno nelze ovládat pomocí klávesnice (všechny stisky kláves jsou logicky smìřovány do aplikace), je s **Dosbarem** kupøíkkladu práce se schránkou (clipboardem) o mnoho pøíjemnší a rychlejší. A instalace - stačí umístit ikonu *Dosbaru* do skupiny Spustit pøi startu. K tomu všemu je program "volný" - zadarmo. **Dosbar** od pana Andrease Furrera z Nìmecka získává premiérový Chip Tip pro bøezen '94.



## Holy Bible

(\$30, 9/93, \vyuka\bible)

### Nejstarší kniha na světě "for Windows"



Množství textu znamená i velký rozsah dat, přes jednu zkomprimovanou disketu dat. Texty ovšem zůstávají i při používání ve zkomprimované podobě a na disku tedy zaberou necelé 2 MB. Aplikace je určena všem, kteří by rádi studovali Bibli v anglickém jazyce. Texty King James Bible, obsahující Starý a Nový Zákon, jsou v podobě souboru nápovědy hypertextově rozčleněny až na úroveň jednotlivých veršů. Můžeme zde vyhledávat, přepisovat "elektronické" poznámky, libovolně se při "listování" vracet nebo se orientovat pomocí historie. Bez problémů lze části textů tisknout, nebo kopírovat do schránky (Clipboardu) a tím dále používat v elektronické podobě. Pomocí jednoho tlačítka se spouští poznámkový blok, méně zdatní angličtináři mohou při čtení současně využívat nějakého elektronického překladového slovníku. Aby dlouhé čtení z obrazovky nebylo tak namáhavé, je použito dostatečně velké 14-ti bodové písmo.

## Toptools

(F, \dtp\toptools)

### 18 funkcí Corelu na pouhé kliknutí myši

Čím víc je programů s toolbarem, tím víc vám v oblíbeném Corel Draw! tlačítka s nástroji chybí. Nejenom že řadu nástrojů musíte volit pomocí zkratk, několik dalších zkratku ani nemá a když je chce použít, musíte zdlouhavě procházet v menu. **Toptools** je malý plovoucí sloupeček s příhodně vyobrazenými nástroji. Protože drží "always on top", může být kdekoli na pracovní ploše - vždy poruce. Toptools si rozumí s Corel Draw anglické verze 3 a 4. Program je vytvořen ve Visual Basicu 2.0 a tak k jeho provozu potřebujete také modul VBRUN200.DLL (disketa ruzne001), který umístíte do adresáře WINDOWS nebo WINDOWS\SYSTEM. Autor programu pan Alexandre Araripe z Brazílie vám **Toptools** nabízí zdarma; když budete program používat, můžete mu poslat pohlednici. Protože v našich zemích je hojně rozšířena "počeština" mutace Corelu, rozhodli jsme se pomocí autora **Toptools** pro češtinu upravit - upravenou verzi naleznete na stejné disketě. Na závěr jeden tip pro práci s **Toptools**: zkuste program "sbalit" do ikony.

## ALL3D

(F, \desktop\all3d)

### Nový kabát pro dialogové boxy

Některé nové programy pro Windows vykreslují dialogové boxy šedivé a ve 3D pohledu, zdá se, že to bude nový okenní standard. Pomáhá jim k tomu knihovna CTL3D.DLL přímo od Microsoftu. Jestliže takový to program máte, určitě najdete tuto knihovnu v adresáři SYSTEM. Ostatní aplikace, které CTL3D a jeho služby neznají, jednoduše "utvoří nos". S programkem **ALL3D**, který vypadá jako nějaký Windowsovský rezident (nemá ikonu ani položku v seznamu úloh) se celý systém i většina aplikací přestrojí do nového kabátu. Program se umístí do seskupení Spustit při startu, konfiguraci lze provést v Ovládacím panelu, nebo zvláštním programem. Jelikož se **ALL3D** do vykreslování ostatním programům "plete", lze přes něj nastavit způsob zobrazení 3D několika prvků a nestandardní barvu podkladu. A co víc: nastavení lze přizpůsobit právě jedné aplikaci (podle

jména exe souboru), čímž lze provést nastavení individuálně pro všechny aplikace.

## DeskWall

(F, \desktop\dskwal)

### Každý den čisté prostírání

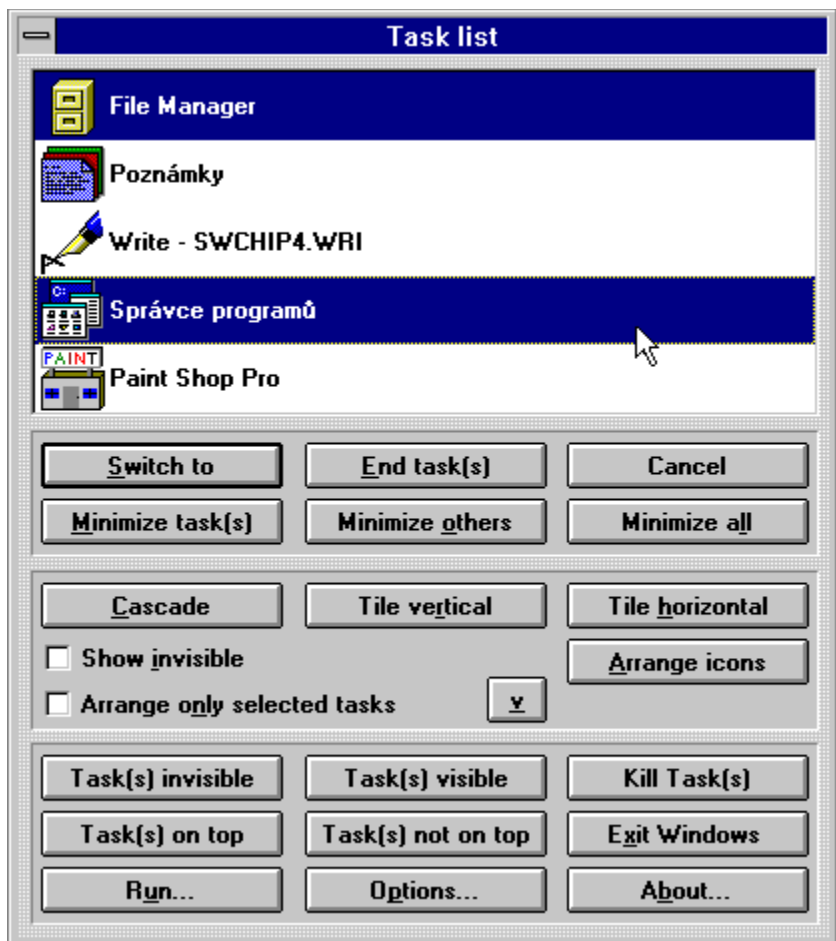
Pracovní plocha Windows může vedle vzorku či jedné barvy obsahovat také tapetu (wallpaper). Několik standardních jí nabízí také přímo systém, "standardní" nabízí také jejich nastavení. Já osobně dávám přednost němu příjemnému na pohled, to když z pracovní plochy zmiznou všechna ta roztažená okna. Existuje několik komfortních nastavovačů tapet, většina nabízí změnu (až už náhodnou, nebo postupnou) tapety vždy při startu systému. Přesně takovým je i **DeskWall** a k tomu přidává vyhledání obrázku (\*.BMP) kdekoli na disku, pohotovostní testování tapety a změnu konfigurace i ze systému DOS. Vášnivý sbíratel motýlů bude jistě nadšen, když se mu po každé "na pozadí" objeví jeden kousek z jeho sbírky. I vy můžete zkusit na své spolupracovníky malý žert: vyfoťte (pomocí Alt-Print Screen) nějaké menší okno s aplikací, a obrázek přilepte centrování jako tapetu na pracovní plochu. Uvidíte zda se nikomu podaří z takové to "aplikace" vyloudit sebemenší odezvu - kdepak, jedině zavolat **DeskWall** a vyměnit tapetu.

## FTaskman

(F, \desktop\ftask)

### Pořádek do otevřených oken!

Seznam úloh (Task manager) se ve Windows stará o běh jednotlivých úloh, řazení oken na obrazovce a podobně. **FTaskman** je aplikací, která nahrazuje standardní Seznam úloh a přidává řadu dalších příkazů a v MS Windows jinak exkluzivních funkcí. Rozdíluje běžící úlohy na běžné (viditelné) a neviditelné - takové, které nepotřebují interaktivně ovládat a jejich ikony by nás při práci spíše rušily. Podle svého uvážení můžeme úlohy libovolně editovat do jedné z těchto dvou skupin. Při klasických operacích, jako třeba dláždění oken na pracovní ploše, umožňuje pracovat s vybranými úlohami - ostatní nechá bez povšimnutí. Kromě běžného ukončení úlohy nabízí její "odstělení" - funkce Kill. Navíc je také možnost spouštění úloh - příkaz Run a ukončení celých Windows což umožňuje provoz systému bez pootečení aplikace (jen se systémovým menu - jako v Unixu), resp. její nahrazení libovolnou malou skrytou úlohou (položka shell= v sekci Boot souboru SYSTEM.INI). Run má k tomu historii příkazů. Množství parametrů umožňuje jemně doladit jak předvolené hodnoty, tak provedení vlastního okna **FTaskmanu**. Mám pokračovat ve výřtu dalších příjemných vlastností? Snad jen pro úplnost: **FTaskman** je k dispozici (včetně dokumentace) i v německé verzi.



## HideApp

(F, \desktop\hideapp)

### Programy si hrají na schovávanou

**HideApp** umožňuje spustit skrytou aplikaci. Je to velmi užitečné pro různé drobné utility běžící v pozadí, jejichž ikony se pletou na pracovní ploše a při přepínání úloh. Použití je velmi jednoduché: stačí na začátek příkazového řádku příslušné utility přidat "HIDEAPP". Pozor: pokud nepoužíváte FTASKMAN, nebo jiný Seznam úloh zobrazující skryté úlohy, skrytou aplikaci nezobrazíte ani neukončíte.

## MouseKey

(F, \desktop\mousky)

### Renesance tlačítkové myši

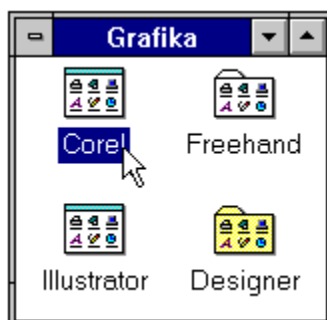
S programem **MouseKey** můžete snadno přidat tlačítko myši klávesovou kombinací, nebo příkaz z menu. Konečně tak například využijete pravé tlačítko myši v aplikaci, která jej sama nevyužívá. Můžete ale také předefinovat chování aplikace při stisku tlačítka podle svých potřeb. Levé, prostřední i pravé tlačítko pracuje také v kombinaci s klávesami "SHIFT" a "CTRL" čímž nabízí celkem 11 různých kombinací - příkazů, zvolených tlačítkem

myši. Nastavení "myšoidních zkratek" se provádí opit v Ovládacím panelu. Zkratky je možno specifikovat pro pracovní plochu Windows, obecnou aplikaci, ale i jeden konkrétní program (dle názvu exe souboru), čímž zkratky na stálo "zaøadíme do repertoáru" pøíslušného programu. Jelikož definování zkratek je velmi snadné a intuitivní, nedílá problémy pøi práci s programem podle potøeby zkratky pøedefinovat. Autor se v dokumentaci podrobnì vlnuje možným problémùm s atypickými aplikacemi, pøi testování programu v bìžných podmínkách fungovalo vše bez závad.

## Progman-Groups

(F, \desktop\prggrp)

**Koneènì jsem našel tu správnou ikonu!**



Stále pøibývající programy se hromadí ve stále nových seskupeních vytváøených vesmìs automaticky pøi jejich instalaci. Už jsem dávno stratil pøehled, kde který program je, když nijaký potøebuji, postupuji metodou pokus výsledek.. Vnoøená seskupení ve Správci programù, to by bylo nice. Aplikace bych si rozdìlil na ostatní, textové a grafické; grafické na Corel, Illustrator, Freehand a Designer, atd. **Progman-Groups** umožňuje vytváøet seskupení v seskupeních. Jelikož využívá standardních seskupení, nejste nijak omezeni. Maximálnì lze vytvoøit na 40 seskupení (což je ovšem omezení Správce programù), velikost zanoøení není omezena. Zanoøené seskupení je oznaèeno bìžnou ikonou jako ostatní aplikace. Poklepem na ní se seskupení rozbálí a pøi uzavøení se nepøesune na plochu Správce programù mezi ostatní ikony jednotlivých seskupení, ale zmizí - zůstane jen ona bìžná ikona. Zní to to témìø neuvìitelnì, ale vnoøená seskupení fungují ve Správci programù zcela pøirozenì. Staèí spustit pøi startu PRGGRP.EXE a každé vnoøené seskupení zapsat ve tvar PRGGRP <název seskupení>.

## Secure-Group

(F, \desktop\secgrp)

**Pro každého (jenom) nice**

Windows je systém víceúlohový, nikoliv už víceuživatelský. Když jeden uživatel v systému cosi zmíní, ostatní se díví, kde že je tei jejich program. Øešení pøináší například síťová instalace - každý uživatel má po pøihlášení "svoje" Windows. Ovšem s patøiènými dùsledky: ve "svých" Windows má jenom to, co si udílá sám, pokud má administrátor po uživateli cosi opravovat, opravuje to po každém zvlášì. **Secure-Group** spravuje pøístup k programùm pøes Správce programù. Jednak chrání vybraná seskupení hesly, jednak obsluhuje nedokumentované funkce Správce programù, sloužící opit k omezení pøístupu. Vše nastavuje administrátor vždy pro pøíslušnou skupinu uživatelù. Výèet vlastností by i zde vydal na samostatný èlánek, zajímavou funkcí je, že otevøené chránìné seskupení se po nastaveném èasovém limitu opit uzavøe. K dispozici je opit také nìmecká verze programu.



## View Font

(F, \fonty\viewfnt)

### Font? - kouknu a vidím!



Při volbě písma v aplikaci jsme často odkázáni pouze na jeho název, zobrazení ukázky písma není v daném okamžiku k dispozici. Nezbyvá, než si pustit Ovládací panel a v seznamu najít příslušný font. View Font pohotově zobrazuje malé okno s jednou ukázkou zvoleného písma. Můžeme si určit velikost písma, podtržení a zda má být písmo tučné, kurzívou, případně obojí. Űeknete drobnost - ale potíší. Ukázka písma samozřejmě zůstává po celou dobu "života" okna zobrazena a my tak máme stále o daném písmu přehled.

## FractInt

(F, \grafika\fractint)

(F, \dos\fractint)

### Pro návrháře koberců...

..ale i pro všechny, kteří pracují v oblasti "barevné fantazie" je určen tento velmi propracovaný a zdařilý program, který generuje fraktály (tedy obrazce vznikající matematickým výpočtem). Jak název napovídá, k úspěšnému použití není třeba matematický koprocesor, výkonný procesor však vöele doporučíme. K dispozici je rozsáhlý výběr fraktálových formulí, dlouhá řada nejrůznějších parametrů a také působivé barevné palety. Řadu vizuálních parametrů je možné nastavit interaktivně, pro začátečníky je připravena skupina "hotových" obrázků. Při generování je fraktál průběžně (podle použitého HW i několi hodin až dnů) zobrazován v nastaveném rozlišení. Hotový obrázek lze uložit do grafického souboru formátu GIF a dále zpracovat.

Novinkou této verze (pro Dos) je vytváření tzv. MIG (Multi Image Graphics) souborů. Výsledný fraktál se sestavuje z postupně generovaných dlaždic. Maximální rozlišení je 65000x65000 (!) bodů, což je soubor o velikosti kolem 4GB. Touto funkcí se FractInt stává plnohodnotný pro profesionální nasazení. Také časově náročné výpočty lze tak rozdělit (po dlaždicích) na několik PC, nejlépe zapojených v síti. Výsledný MIG lze přiloženou utilitkou převést do klasického GIFu. K dispozici je jak verze pro Windows (disketa grafika001), tak pro Dos (disketa dos004), která je podstatně rychlejší (i při spuštění z Windows).

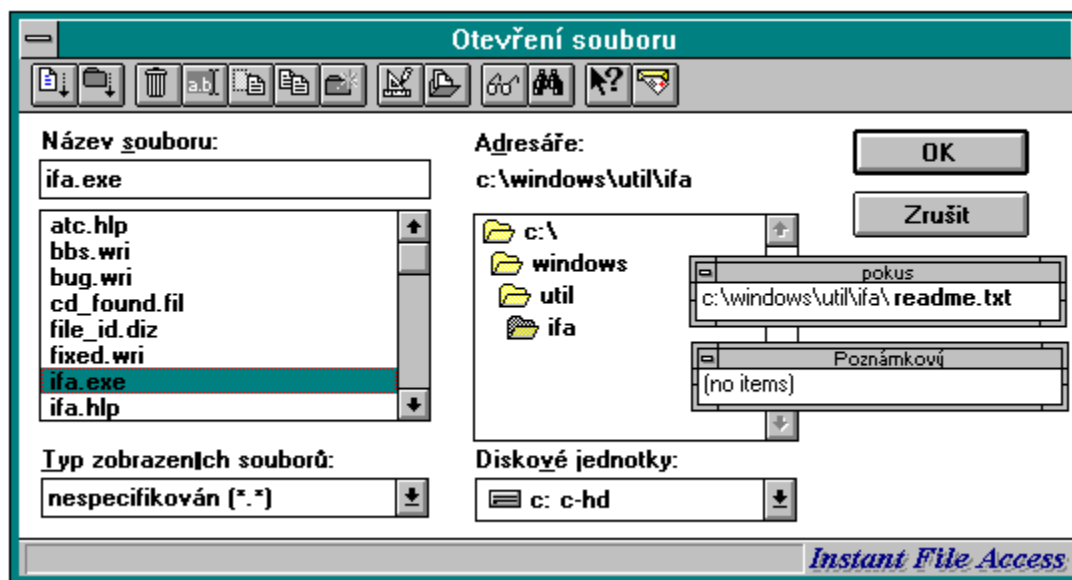
## IFA

(\$30, \utility\ifa)

### Urěeno k přímému podávání

Instant File Access nebo-li Okamžitý přístup k souboru je nejjednodušší způsob, jak otevřít dříve otevřené soubory. Tato utilita přidává funkce pro správu souborů a podobně do standardních dialogových boxů "Otevři" a "Ulož pod jménem". A je jich dost. Po instalaci

zjistíte, že veškeré zmiňované dialogy jsou vybaveny lištou s tlačítky, informačním řádkem, plovoucím menu na pravé tlačítko myši a další velmi užitečnou kosmetikou. Dokonce i nestandardní (starší typy) dialogů v některých programech lze nahradit zcela novými s příslušným vybavením.



### IFA: radost si otevřít soubor

Lišta s tlačítky, která může být i plovoucí, nese v pořadí následující funkce. Dříve otevřené soubory a adresáře (jakmile otevřeme nějaký soubor, zařadí se do seznamu dříve otevřených souborů a příslušný adresář do seznamu adresářů), IFA sestavuje globální databázi souborů, kterou je možné mít. Soubory z databáze si můžeme nechat zobrazit v přídatných plovoucích menu. Další ikona odpadkového koše maže soubor nebo adresář, dále přejmenuje soubor nebo adresář, přesune a zkopíruje soubor, vytvoří adresář. Pomocí tlačítek lze mít atributy souboru (je zobrazeno také "stáří" souboru) či adresáře, vyhledání souboru a nahrazení textu v textových souborech. Velice příjemný je kontextový help (objeví se u tlačítka, když se na něm zastavíme myší, nebo ve formě "bublin"). Některé funkce jsou přístupné navíc přes plovoucí menu nebo pomocí zkratk.

Také standardní prvky dialogu nezůstaly nepovšimnuty. V názvu souboru si lze nechat odlišit cestu od jména souboru, názvy souborů lze třídít dle přípon, při otevření nechat zobrazit v seznamu adresářů naposledy otevřený adresář či otevřít dialog na specifikovaném místě. Seznamy standardních přípon a volitelných disků lze natáhnout podle potřeby, nebo na definovanou velikost. Všechny tyto vlastnosti lze přizpůsobit specifické aplikaci, či skupině. Konečně informační řádek na dolním okraji boxu zobrazuje data o vybraném souboru či adresáři.

## Windows Commander

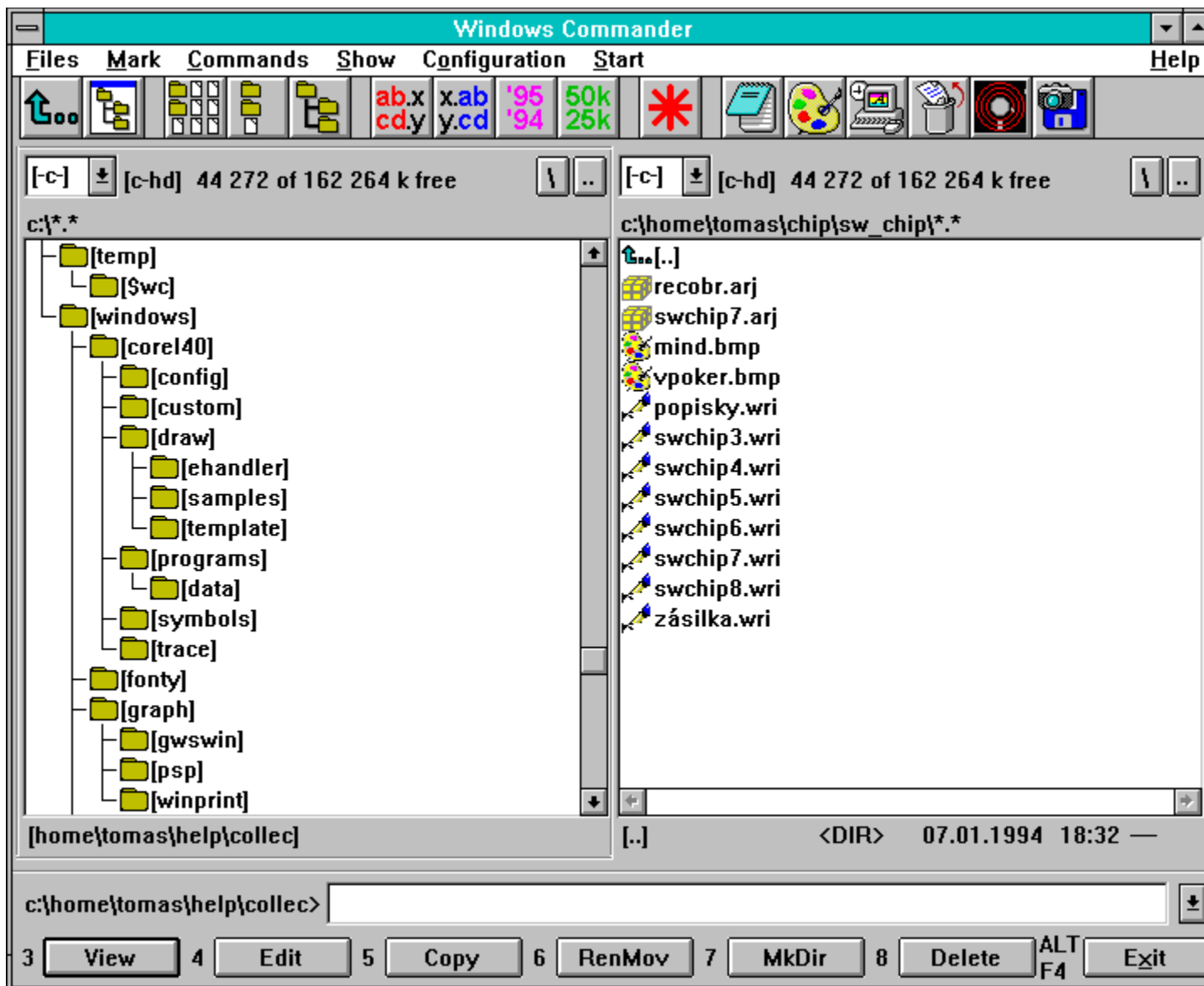
(\$20, \utility\wcmd151e)

### NC pro Windows se jmenuje WC

Norton Commander je jedním z mála produktů, které úspěšně odolávají záplavě nových

programů a stále nových a nových verzí. Dokonce ani v době Windows nehodlá tento programový veterán odejít do ústraní mrtvého Dosu. Nedávno na prestižní prezentaci jisté renomované firmy na dotaz diváka zjišťovali ve Windows velikost souboru - jak jinak než - pomocí NC, pohotově spuštěného v okně.

Existuje hodně napodobenin oblíbeného NC4 shellu. Která o sobě ale může tvrdit že je opravdu lepší, než originál? Windows Commander, držitel ChipTipu se snaží převzít "všechno dobré" a přidat příjemné vlastnosti často typické pro Windows. Typický vzhled programu doplňuje lišta s tlačítky (button bar), ikony se vlnily také k názvům souborů v panelech. Stejně jako víceúrovňový button bar si můžete libovolně definovat menu (připraveno je i klasické NC-like rozložení), použitý font, velikost ikon, barvy a stálou pozici okna programu. Na šířku je velikost okna dána použitým fontem (což je šikovné pro displeje s velkým rozlišením), na výšku se dá libovolně natahovat. Ovládání programu se přesně drží originálu - snad až na Alt-F4, ve sporných případech si můžete vybrat v konfiguraci. A máme tu první velké plus: všudypřítomný Drag&Drop funguje mezi panely, button barem i jinými aplikacemi. Macovský odpadkový koš je zde v provedení tlačítka Delete, nad kterým stačí soubor upustit.



Tak jako v NC4 je v WC 1.3e velmi pøíjemná práce s archivními soubory ZIP, ARJ a LZH. Interní dokáže rozbalovat ze Zipu, externí pracuje v ostatních pøípadech. Ze zobrazeného archivu lze libovolný soubor prohlížet vlastním viewerem (F3) ve formátech text Ascii (kódování Dos), Ansi (Windows), hexa a binárním, pøi editaci (F4) nám nabídne aktualizaci archivu. Také natažení do asociované aplikace a spuštění programu je bez problémù - soubor se z archivu rozbalí do doèasného adresáøe.

Také pøíkazová øádka funguje jak pro pøíkazy Dosu, tak pro spuštění programù Windows, nechybí obvyklá zkratka Ctrl-Enter (pro pøilepení vybraného souboru na øádku) ani historie pøíkazù. Také z buton baru lze spouštì programy s doplnìním parametru. Jestliže dosovský pøíkaz změní obsah aktuálního adresáøe, WC to pozná a naète jej znovu. Vyhledávat lze soubory i znakové øetízce a to in na více discích souèasnì.

## MS DOS 6.22 Stepup

(F, \pøídavky\msd622)

## Proè (ne)potøebujete upgrade

Po tahaicích Microsoftu s konkurenèním Stackerem o pùvod komprimaèního algoritmu moudøejší Microsoft ustoupil a svùj **nový diskový komprimátor DriveSpace vybavil pozmininým algoritmem**. Doufejme, že bude stejnì úèinný a rychlý jako ten pùvodní. Jelikož oproti verzi 6.0 byla zvýšena bezpečnost a pokud používáte DOS 6.0 a jeho DoubleSpace vøele vám tento nenároèný postup na nejnovější verzi MS DOSu 6.22 doporuèují. Dalším dùvodem na upgrade je nová verze Windows for Workgroups 3.11, jejíž 32 bitový file systém DOS 6.22 vyžaduje.

## Deset novinek

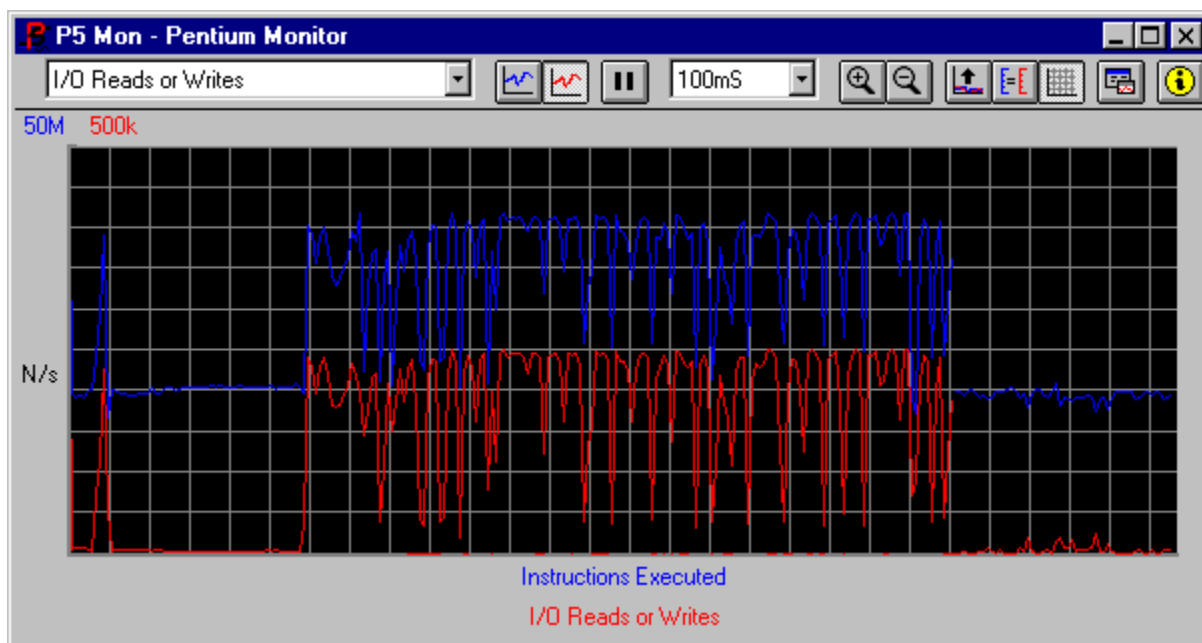
1. Disková cache Smartdrive podporuje také CD ROM mechaniky. Z dùvodu bezpečnosti je Setupem standardnì potlaèeno kešování při zápisu. Jestliže si jej zapnete, command prompt se neobjeví dříve, dokud nejsou všechna data zapsána.
2. DoubleSpace automaticky "mountuje" svoje diskety v DOSu i ve Windows, naopak bez montování disket ušetøíte pamìí. Její nová funkce DoubleGuard bdí nad neporušeností dat zapisovaných na disk. DBLSPACE /UNCOMPRESS provede bezproblémovou dekompresi disku, pøípadnì také odinstalování DoubleSpace.
3. ScanDisk je nový program nahrazující s rozšíøenými pøíkazy Chkdsk pro disky spravované DoubleSpace.
4. Himem provádí při zavedení (startu počítaèe) volitelný test systémové pamìti pamìti.
5. Pøíkazy COPY, MOVE a XCOPY vyžadují nyní potvrzení pro pøepsání cílového souboru, jestliže nejsou volány v dávce.
6. Při startu mùžete nyní krokovat nejen config.sys, ale také autoexec.bat. Krokování funguje (s COMMAND/Y) i na ostatní dávkové soubory. K ladění konfigurace pøispívá také možnost potlaèit zavedení DoubleSpace vèetnì dalších pøepínaèù.
7. Pøíkaz DISKCOPY byl rozšíøen o schopnost kopírovat diskety "najednou", s odkládáním dat "po ždiblíèích" na pevný disk. Pro skalní pøíznivce žonglování s disketami je pøipraven parametr pro potlaèení jednorázového kopírování.
8. Výstup èíselných údajù z pøíkazù DIR, MEM, CHKDSK a FORMAT je formátován se separátory po tøech místech.
9. Defrag: program využívá XMS pamìí pro defragmentaci rozsáhlých a èlenitých diskù.
10. Při zadání pøíkazu "VER" se namísto 6.0 objeví 6.22..

## P5Mon

(F, \chip\p5mon)

## Jak pøeítá vaše Pentium?

Když Intel navrhoval procesor Pentium, zařadil hardwarovou podporu pro softwarové profilování a měření výkonu CPU. Jádrem této podpory jsou dva čítače událostí (event counters), které mohou být použity pro vytvoření statistiky činnosti nejrůznějších částí procesoru.



P5Mon využívá výstupu těchto čítačů pro grafické zobrazení 38 různých činností procesoru jako jsou data události, cache události, přístup do paměti, hardwarová porušení atd. Program pracuje ve Windows 3.1 nebo Windows 95 a skládá se ze dvou částí. Dolní část, Virtual Device Driver (VxD) čte na kernelové úrovni aktuální data z čítačů. Horní část (vlastní EXE program) slouží pro ovládání a zobrazení zjištěných hodnot. Program se ovládá velmi intuitivně pomocí toolbaru, vykreslené grafy lze přenést pomocí schránky jako BMP obrázky a součástí programu je nápověda, která obsahuje také informace o architektuře procesoru P5 a referenční popis čítačů událostí. I když zatížení procesoru monitorem je opravdu minimální, lze navíc upravovat vzorkovací frekvenci od 50ms do 2s.

P5Mon pracuje samozřejmě jen na počítačích osazených procesorem Pentium.

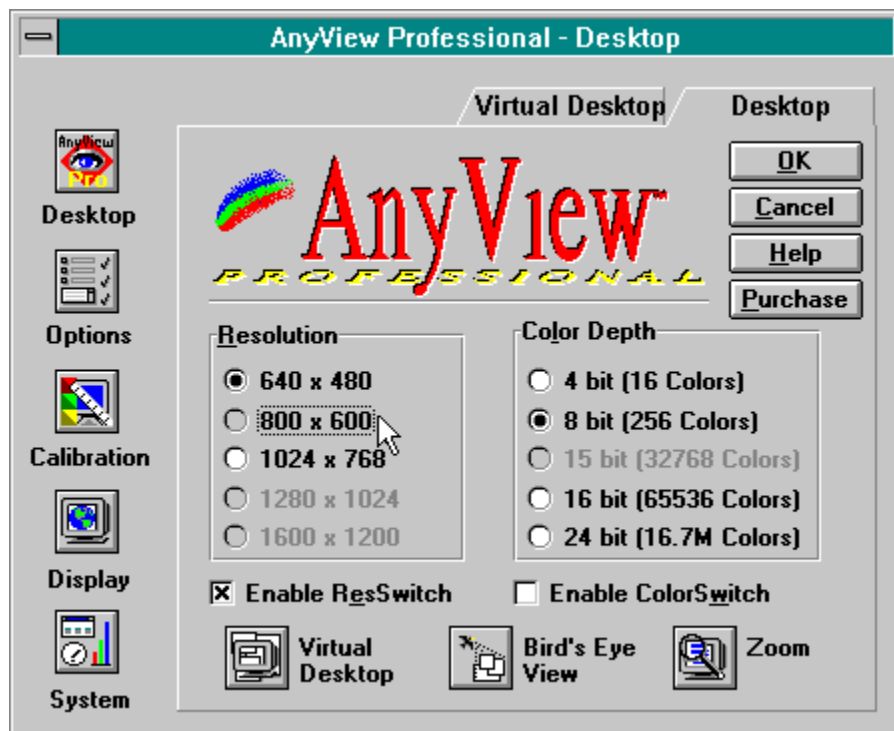
## AnyView Pro 1.2

### Nové kousky pro vašeho starého psa

V čase, kdy asi každý mluví o Windows95, nemusíte hned zanevřít na svůj starý dobrý systém. AnyView Professional je sada rozšiřujících utilit, se kterými se Windows 3.1 opět dostanou do obrátek a předvedou i několik nových kousků. Vyzkoušejte jejich nejnovější, plně funkční 30-ti denní zkušební verzi, kterou můžete získat prostřednictvím služby swChip.

Windows 3.1 jsou často kritizovány za neschopnost spustit současně více programů, což se projevuje hlášením o nedostatku systémových zdrojů nebo paměti. S technologií OptiMem, která účinně hospodá s těmito zdroji, není problém současně provozovat Word, Excel i Access. Další funkcí AnyView Pro je Catalyst - akcelerační technologie, která

urychluje zobrazování až o 25%. Zvláště u starších typů videokaret, kde je zobrazovací rychlost kritická, přináší toto zrychlení výrazné zprůchodnění celého systému.



Pravým rájem pro AnyView Pro je pak řada funkcí spojených se zobrazováním. Přepínání zobrazovacích režimů, tedy změna rozlišení (např. ze 640x480 na 800x600 bodů) a změna barevné hloubky (16, 256, 65 tisíc. nebo 16,7 milionu barev) bez nutnosti restartovat systém bývá nikdy výsadou dražších videokaret. S AnyView Pro toto "On-The-Fly" přepínání není problém u široké škály podporovaných videokaret, kam patří prakticky všechny běžné od starších SVGA karet jako Trident či Oak, přes běžné akcelerátory s čipy Cirrus, S3, Tseng Labs, Waitek a Western Digital až po značkové karty Matrox, Miro či Diamond.

AnyView Pro jde při práci s videorežimy ale ještě dál. Nejenom, že videorežimy lze přepínat kliknutím myši velmi pohodlně z plovoucího toolbaru, příslušné rozlišení nebo barevnou hloubku můžeme přičadit také určité aplikaci, respektive typu (příponě) souboru. Jestliže tedy v programu Word požadujeme rozlišení 640x480 bodů zatímco v Corel Draw chceme 65 tisíc barev a maximální rozlišení, přičadíme tímto aplikacím pomocí konfiguračního dialogu AniView Pro příslušné režimy. Při spuštění Corel Draw se pak automaticky změní režim na požadovaný, zatímco při přepnutí na Word se opět nastaví zvolený režim. Pro ostatní aplikace, které nemají nastavený "svůj" specifický režim zobrazení, zůstává právě aktuální režim.

Přepínání režimů za běhu doplňuje AnyView Pro dalšími efektivními funkcemi. Virtuální pracovní plocha (Virtual Desktop) umožňuje maximálně využít schopností videokarty bez ohledu na možnosti připojeného monitoru. Běžné 14ti palcové monitory pracují spolehlivě s rozlišením 640x480 bodů. Při větším rozlišení je obraz neostrý a rozechvilý. Virtuální pracovní plocha o velikosti až 1600 na 1200 bodů zobrazuje na monitoru pouze výřez, kterým lze snadno posouvat myší. Funkce hardwarové lupy (Hardware Zoom) naopak zvětšuje obrazovku okolo kurzoru myši. Pro snadnou orientaci při práci slouží tzv. Ptáčí perspektiva (Bird's Eye), což je interaktivní okno se zmenšenou maketou pracovní plochy.

V úplném výřezu vlastností nesmí chybět funkce Green Display, která umožňuje ovládat

"green" monitor, bez ohledu na BIOS počítače. Kouzelníci DPI a Color Wizard slouží pro kalibraci monitoru tak, aby zobrazoval ve správném měřítku a příslušnými barvami.



## Demoverze - freeware - shareware

V naší nabídce naleznete jednak demoverze a dále ostatní volně šiřitelné programy.

**Demoverze** lze porovnat k programům typu freeware, s tím rozdílem, že šířený program není plně funkční - je to jen funkční demo. Pod pojmem funkční demo se obvykle skrývá "ochromená" verze, která se od svého komerčního bratra liší neschopností tisknout, ukládat nebo jinak trvale získávat z programu vytvořená data. Často je také omezen jednorázový časový limit pro běh programu. Po vypršení limitu je nutno program ukončit a - při jeho opětovném spuštění - začít znovu. Nikdy je volena cesta zásahu do funkčnosti programu omezením jeho kapacity nad spravovanými daty.

Volně šiřitelné programy lze dále rozdělit do tří skupin. Termínem **PUBLIC DOMAIN** se označuje software, jehož autor se vzdal jeho vlastnictví a věnoval program k veřejnému použití. S dílem (programem) může každý nakládat jak se mu zlíbí, autor nad ním nemá žádnou kontrolu a nemůže za něj tudíž vyžadovat žádné poplatky. Opakem public domain jsou programy, jejichž autoři si ponechali autorská práva (copyright). Označují se jako **FREWARE**. I zde platí, že šíření a používání programů je zdarma, autoři ale sami rozhodují o způsobech distribuce a využití svých programů. Proto je nutné si vždy nejprve přečíst příslušnou pasáž v dokumentaci k programu.

Všechny výše uvedené skupiny software lze bez omezení používat, v našem Katalogu jsou označeny písmenem F.

Název **SHAREWARE** označuje marketingovou metodu při níž se autorsky chráněné programy volně dostávají k uživateli za účelem posouzení. Program tak můžete vyzkoušet dříve, než jej koupíte; v angličtině se vžil spojení "**Try Before You Buy**" - vyzkoušej, než koupíš. Na této vymoženosti je založena celá koncepce shareware - s minimálními náklady zjistíte, zda program přesně vyhovuje vašim požadavkům, seznámíte se s různými produkty z dané oblasti. Autor sharewarového programu vám k tomu nabídne zkušební dobu typicky 30 dní. Jestliže se po uplynutí této lhůty rozhodnete program používat, musíte jej zaplatit - program registrovat. Shareware tedy **NENÍ** zdarma. Registrace se u jednotlivých autorů liší (podmínky naleznete opět v dokumentaci k programu), většinou vám přinese řadu dalších výhod: aktuální verze, tištěný manuál, servis po telefonu, nové verze zdarma nebo za zvýhodněnou cenu, prémiové programy a další speciální nabídky.

Pokud u programu není uvedeno písmeno F, znamená to, že program je typu shareware. Místo písmene je uvedena částka (typicky v amerických dolarech) pro registraci jednorázové verze.

Kromě těchto tří základních skupin volně šiřitelného software existují ještě další "odnože": **Cardware** - autor jako registraci požaduje, abyste mu zaslali pohlednici. **Aidware** - finanční výtěžek z registrací programu bude použit výhradně pro humanitární účely.

Jak registrovat u nás.

Částka, kterou jste zaplatili za CD ROM disk je pouze poplatek za distribuci - nezahrnuje cenu programů samotných.

## Jak registrovat shareware u nás

Posílat peníze v obálce rozhodně není zrovna nejšťastnější způsob platby. Pokud pomineme riziko, že se zásilka po cestě někde ztratí, vypadá tento způsob platby v civilizovaných zemích poněkud nevhodně (asi jako kdyby někdo chtěl platit v naturáliích, třeba husou nebo králíkem). Pokud tedy vyloučíme možnost, že zájemce o shareware je držitelem kreditní karty (takových lidí je u nás po hříchu málo), zbývají dvě možnosti: platba z vlastního devizového účtu nebo platba prostřednictvím poštovní či bankovní poukázky.

První způsob je logicky jednodušší, ovšem i zde narážíme na známý problém: ne každý zájemce o shareware má devizové konto. Vzhledem k tomu, že pokud se někdo rozhodne za program zaplatit, jde většinou o nevelké částky, by zřízení devizového konta kvůli několika desítkám dolarů bylo přece jen trochu přitaženo za vlasy. Zbývá tedy klasická cesta, kterou většina z nás z domova důvěrně zná - placení poštovní či jinou poukázkou.

Česká pošta podle našich informací zasílání peněžních částek do zahraničí umožňuje, i když jen do vybraných zemí, se kterými uzavřela dvoustranné dohody. Na jednotlivé státy se také vztahují limity pro maximální výši zasílané částky. U Spojených států se jedná o 500 dolarů, u Spolkové republiky Německo o 5000 marek.

Alternativou k poštovní poukázce může být poukázka bankovní (tzv. voucher), popř. šek. Tuto službu nabízí například Československá obchodní banka. Rozdíl v obou typech spoívá například v tom, že za zaslání poštovní poukázky se platí určitá nominální částka (třebaže závislá na výši posílané sumy), za vystavení šeku se platí určitě malé procento zasílané částky, přestože i zde existuje minimální obnos, který si banka náútuje. Je třeba si ovšem uvědomit, že i zahraniční banky si za proplacení šeku mohou něco náútovat, a proto se v tomto případě vyplatí kontaktovat adresáta a dohodnout se s ním, jaký způsob platby je za daných podmínek nejvhodnější.

Doufáme, že nás volná směnitelnost koruny v brzké době těchto problémů zbaví.



## O katalogu

Vítejte! Děkujeme Vám, že jste si koupili náš CD ROM disk volně šiřitelných programů.

Co zde naleznete. CD ROM disk obsahuje vyzkoušené programy ze všech tří skupin volně šiřitelného software (viz další kapitola), pokud není uvedeno jinak (například oblast \dos), jde o software pro Windows 3.1. Programy jsou rozděleny do několika tematických oblastí (např. grafika, hry atd). Speciální oblast dos obsahuje programy určené pro DOS.

V jednotlivých oblastech jsou umístěny programy - každý v samostatném adresáři. Cesta do tohoto adresáře je uvedena v Katalogu vždy spolu s popisem programu. Program můžete spustit přímo z CD ROM disku bez nutnosti instalace na pevný disk počítače. Některé programy obsahují instalační program (typický název je Setup nebo Install). Zde je nutné nejprve instalovat. Konkrétní pokyny naleznete vždy v dokumentaci k programu.

Některé specifické programy jsou doplněny komentářem, který naleznete v příslušně pojmenovaném textovém souboru na úrovni oblasti. Před spuštěním programu se prosím seznamte s tímto komentářem.

Pro usnadnění orientace v programech můžete použít právě tento Katalog. Zde jsou programy seřazeny abecedně v rámci jednotlivých oblastí. Součástí informací o programu je také výše registračního poplatku.

Jestliže chcete vyhledávat, použijte textovou verzi katalogu, kterou naleznete v souboru KATALOG.TXT v kořenovém adresáři CD ROM disku.

Vyzýváme všechny autory programů, kteří by chtěli své produkty nabídnout naším prostřednictvím široké veřejnosti. Formou freeware nebo shareware lze nabízet také okleštěné funkční verze komerčních produktů. Produkt by v podobě komprimovaného archivu neměl přesáhnout 1MB dat a musí být instalovatelný z libovolného adresáře - nikoli z typického "A:\". Součástí by měl být stručný popis produktu a podmínky registrace, nebo získání ostré verze.

Váš swCHIP

# Obsah disku CD ROM

Následující výpis obsahuje popisy jednotlivých souborů. Seznam je setříděn v rámci jednotlivých skupin dle abecedy. Každá položka (program) obsahuje kromě názvu souboru stručný popis, poznámku o jaký typ programu jde, případně výši registračního poplatku. Naleznete zde i údaj, kde na disku CD ROM se soubor nachází.

## access

**Access Multi Select List Box Control** (F, \access\mslb) OLE objekt do formulářů v Accessu pro vícenásobný výběr ze seznamu. Včetně dokumentace a ukázkového použití.

**Access Tab Control** (F, \access\tab) OLE objekt do formulářů v Accessu pro přepínání obsahu dialogu (podobně jako třeba ve Winwordu 6). Včetně dokumentace a ukázkového použití.

**Continue Print Code** (F, \access\contin) Ukázkový kód v Access Basicu pro speciální tisky skupinových dat.

**Find And Replace 2.05b** (15 USD, \access\repl2) Add-in knihovna pro MS Access 2.0. Provádí **komfortní funkce vyhledání a záměna v tabulkách, dotazech, formulářích, reportech, makrech i modulech**. Používá se pro změny názvů objektů v rámci celé databáze. Určeno pro programátory.

**Change Printer Code** (F, \access\chgprn) Ukázkový kód v Access Basicu pro změnu určených nastavení tiskárny.

**Access FAQ** (F, \access\accfaq) Často kladené otázky a odpovědi pro Microsoft Access.

## demo

**A/È Ě/A slovník 5.0** (890 Kč, \demo\acaslo5w) provádí průběžné vyhledávání při zápisu slova, zapisuje nová slova. Registrovaná verze obsahuje 50 000 slov včetně termínů z oblasti výpočetní techniky.

**Accent working model** (F, \demo\accentwm) první nefalšovaný univerzální **světový textový procesor**. Podporuje 30 jazyků z 5-ti abeced. Funkce demo neumožňuje ukládat a neobsahuje rozsáhlé doplňky jako spellcheckery, fonty a konverzní filtry. Plná verze je k dispozici za cca 300USD.

**Arcade America** (F, \demo\alcwin) volná demonstrační verze hry s jednou úrovní. S panáčkem Alcatrarem hrajete neobvykle vypilou arkádu.

**Control Panel** (F, \demo\cpanel) viz Chip è. 2/94. K programu je k dispozici podrobný manuál ostré verze za 300 Kč.

**Deník 94** (F, \demo\denik) demoverze jednoduchého účetnictví, viz Chip è. 2/94.

**File Protect** (F, \demo\filepro) je bezpečnostní systém, umožňující vytvoření mnoha uživatelských kont na jednom počítači. Zajišťuje definovaný přístup ke sdíleným částím disku na úrovni adresáře a další včetně monitorování činnosti, ochrany proti virům, možnostmi komunikace mezi jednotlivými uživateli. Demoverze pracuje pouze se dvěma uživateli po omezenou dobu po přihlášení. Pracuje v DOS.

**Illumen 3D** (F, \demo\illumend) Objektově orientovaný 3D editor s výkonným zobrazovacím systémem. Poporuje tvarování objektů, dynamické klonování objektů, pracuje s texturami, průhlednými a lesklými povrchy, světly a stíny atd. Demoverze neukládá na disk.

**QuickDir 4.1** (F, \demo\qdir) viz Chip è. 6/94

**SiteView 1.0** (F, \demo\siteview) Interaktivní 3D editor pro nejrůznější uplatnění. Pracuje s texturami, světly atd. Program je plně funkční kromě ukládání na disk. Vyžaduje 16MB RAM a Win32s (diskety přídatky 005a, b).

**Type Designer** (F, \demo\td25demo) **editor a konvertor fontů True Type a Adobe Type 1.** Umožňuje interaktivně editovat tvary písmen - při návrhu nových, opravách stávajících písem a grafických znaků. Importuje grafiku z EPS formátu, pracuje s kerningem a hinty. Právě **převod písem z formátu Adobe Type 1 do True Type při zachování původního hintování písma** je velkou předností tohoto programu umožňující použití převedených písem v malých velikostech a při malém rozlišení. Funkční demo neumožňuje ukládat, plná verze je k dispozici za 119 USD také u evropských distributorů.

**Win3D** (F, \demo\win3demo) Win3D: je funkční demo (neumožňuje ukládat) **3D editoru**, který dokáže zobrazovat v módech skrytých čar a ploch. K dispozici jsou transformace jako rotace, zrcadlení apod. Každý objekt se sestává z několika částí se kterými lze manipulovat samostatně. Výkresy lze exportovat do formátů HPGL a DXF (AutoCAD). Balík obsahuje také sadu utilit, generujících některé geometrické 3D objekty.

**WiT 7.4.1** (F, \demo\wit4711) Výkonný balík pro vizuální programování pomocí blokových diagramů, které lze spouštět. Je zaměřen na komplexní zpracování obrazu. Funkční demoverzi doplňuje řada příkladů.

**WP InForms** (F, \demo\wpdemo) prezentační show, viz Chip è. 4/94.



## desktop

**All3D** (F, \desktop\all3d123) Nastaví **vykreslování dialogových oken** ostatních aplikací ve 3D zobrazení, které používají některé nové programy.

**Animated Cursors** (F, \desktop\anicurs) Kolekce animovaných kurzorů pro Windows 95.

**Arrow Action** (\$10, \desktop\arrowact) nastavuje pozici myši automaticky na vybrané objekty Windows a urychluje tak manipulaci s myší. Například při otevření dialogového boxu nastaví myš automaticky na "OK", při ukončení přesune myš do středu okna aplikace. Zvláště vhodné pro notebooky.

**Atlantis 2.2** (30 USD, \desktop\atl22win) **Komfortní náhrada správce programů.** Definuje přístup k programům, chrání soubory na disku, určuje způsob spuštění aplikací, rozšiřuje použití pravého a středního tlačítka myši v jednotlivých aplikacích, s dokumenty i programy zachází jako s objekty a **žada dalších funkcí na způsob Windows 95.**

**Business Cards 3.01** (\$30, \desktop\bcr301, verze pro Windows 95 \desktop\bcr307) Šikvná databáze k ukládání textových informací typu obchodních vizitek. Vyhledává, třídí, importuje, tiskne adresy na štítky či obálky a mnoho dalších praktických funkcí. Program je kompaktní - vhodný pro notebooky.

**ClySmic icon bar** (\$25, \desktop\cb210) ovládací panel s tlačítky se stromovou strukturou slouží pro snadné spuštění programů ve Windows - náhrada Správce programů. Obsahuje řadu šikovných funkcí a velmi pěkně vyvedený layout programu.

**Desktop Icon Hider 3.10** (F, \desktop\dih310) jednoduše **myši skrývá ikony spuštěných aplikací** a uspořádává ostatní ikony na desktopu. Skryté ikony lze znovu zobrazit a přepnout se tak na danou aplikaci.

**DeskWall** (F, \desktop\dskval12) správce tapet na pracovní ploše. Umožňuje libovolně, nebo postupně zaměňovat při každém startu systému použitou tapetu.

**DosBar 1.41** (F, \desktop\dosbr141) Přidá **do každého okna DOSu toolbar** s tlačítky pro snadné ovládání funkcí okna (například příkazy pro práci se schránkou, nastavení fontu ap.)

**Finanční kalkulačtor HP 12C** (30 USD, \desktop\hp12c12) Také se vám nelíbí okenní kalkulačtor z Windows? Je tu pro vás značkový **HP 12C. Téměř k nerozeznání od opravdové kalkulačky** je tato vydařená **programová verze finančního kalkulačtoru.** Vyžaduje modul VBRUN300 (\různé\vbrun) a 256barevný displej.

**FTaskman** (F, \desktop\ftask124) **nahrazuje standardní Seznam úloh** a přidává množství nových, šikovných vlastností.

**Full Contact 2.1** (59 USD, \desktop\fc021) Pracovní prostředí soukromé firmy sleduje tento rozsáhlý integrovaný balík obsahující adresář, plánovací kalendář, systém hromadného zasílání dopisů a další prvky obchodní agendy. Jednotlivé moduly jsou navzájem provázány pomocí informačního manageru. Spolupracuje s externími programy, obsahuje pomůcky pro zálohování a ochrany dat atd.

**Gama CAD 2.0 Pro** (36 USD, \desktop\gcadp201) **Plnohodnotný programový balík typu CAD pro snadnou tvorbu plánů podlaží, map, grafů, elektronických schémát, technických výkresů** atd. Vlastnosti: kreslící vrstvy, vícenásobný krok zpět, kótování, součástí jsou knihovny symbolů. Připojené tutoriály a příklady usnadňují první kroky s rozsáhlým programem. Export i import DXF formátu umožňuje převod výkresů mezi jinými CAD programy.

**HideApp** (F, \desktop\hideapp) spustí aplikaci jako skrytou.

**Home Planet** (F, \desktop\homeplan) Velmi pikni vyvedený domácí atlas hvízd s množstvím obrázků a animací. S vysokou přesností zobrazuje skutečné pozice Země, Slunce, Měsíce, planet, asteroidů, komet a satelitů Země. Animuje pohled na Země s vyznačením regionů dne a noci. Obsahuje katalog vesmírných objektů včetně vyobrazení a mnoho dalších funkcí.

**IconMini 1.1** (\$20, \desktop\icomini12) Rovná určeným způsobem ikony spuštěných aplikací na pracovní ploše Windows pro úsporu místa bez jejich popisů, které zobrazí, když se kurzor zastaví nad ikonou. Vyžaduje VBRUN300 (adresář \ruzne\vbrun).

**Kuchařka pro Wokna 2.0** (99 Kč, \desktop\kuchta20) Hledáte vhodný dárek, či důvod pro koupi rodinného počítače? Oblíbená **Kuchařka v češtině je určena všem uživatelům, kteří si rádi zaznamenávají své oblíbené kuchařské recepty.** Nově obsahuje také jednoduchý modul účetnictví, které umožňuje vést malý domácí přehled příjmů a výdajů. Součástí je seznam surovin, recepty lze vhodně editovat do rejstříků pro pozdější vyhledání (podle chuti...), tisknout atd. Program současně pracuje s několika kuchařskými knihami, umožňuje jednoduchou vzájemnou výměnu receptů mezi uživateli, přepočítává potřebné suroviny podle zadaného počtu porcí atd. Autor programu, pan Zbyšek Hlina z Prahy, organizuje výměnu receptů, do které se můžete zapojit při registraci programu.

**Lens 2.02** (\$5, \desktop\lens) Šikvná lupa, která **v nastavitelném zvětšení (max 40x) zobrazuje část obrazovky okolo kurzoru myši, textového kurzoru nebo jen pevnou část.** Okno lupy bez zbytečného názvu a menu zůstává "stále na vrchu". Podporuje 256 barevný mód, mnoho dalších vlastností.

**Logo** (\$11, \desktop\logo211) Nastavuje interaktivně startovací obrázek (logo) Windows.

**Message Screen** (F, \desktop\msgscn40). Potřebujete si nikam odskočit? Message Screen zanechá na obrazovce v podobě šetě zprávu typu šel jsem ..., přijdu v ..., přijdu za... atd. Přidá aktuální čas a čas aktivace zprávy - vašeho odchodu. Zprávičky si můžete jednoduše archivovat, nebo vždy vytvořit novou. vyžaduje VBRUN 200 (adresář \ruzne\vbrun).

**MoreMem** (\$10, \desktop\moremem) zabraňuje hlášení "Out of memory" při spuštění aplikací.

**MouseKey** (F, \desktop\mousky13) přizpůsobuje těm tlačítkům myši libovolnou klávesovou kombinaci, nebo příkaz z menu. V kombinaci s klávesami SHIFT a CTRL lze naprogramovat celkem **11 různých příkazů.**

**Noblank** (F, \desktop\noblank) **Šetě obrazovky,** který obrazovku nezhasne použijete tehdy, jestliže chcete svůj počítač zamknout na heslo (heslo šetě) a přesto nechat na obrazovce běžet třeba nějaké demo. Včetně zdrojového kódu.

**PM Icons** (F, \desktop\pmico102) je jedním z **rozšíření Správce programů (PM).** Umožňuje každému seskupení (group) přidělit jinou ikonu (oproti standardní společné). Dále přidává do menu nedokumentovanou funkci **uložení nastavení** (save settings now).

**Poster 1.5** (8 USD, \desktop\poster15) Ideální **pomůcka pro vytváření velkých plakátů**, sestavených z několika vytištěných stránek. Plakát libovolné velikosti a poměru stran může obsahovat text a vloženou grafiku (typu WMF) z programů jako Paintbrush nebo CorelDraw.

**PrintEnvelope 3.01** (30 USD, \desktop\envel301) **Speciální program na rychlý tisk adres jak na obálky, tak i samolepící štítky libovolných formátů**. Rozsáhlá konfigurace umožňuje nastavit optimální způsob podávání obálek pro maticové i laserové tiskárny. Obálku je možné potisknout také zpáteční adresou včetně grafického loga i dalšími opakujícími se texty. Program vede vlastní databázi adresátů, nebo lze data importovat z běžného DBF souboru, pracuje s databází PSĚ. Vyžaduje modul VBRUN300 (adresář \ruzne\vbrun).

**ProgmanGroups** (F, \desktop\prggrp17) Vytváří vnošená seskupení ve Správci programů.

**ProGuard** (\$15, \desktop002) **chrání vybrané programy ve Správci programů** heslem, zabráňuje manipulaci s ikonami a spouští programy jinak, než pomocí dvojitým kliknutím na ikonu. Snadno a celkem spolehlivě tak omezíte přístup do systému ochráníním programů jako Setup, Ovládací panel, Správce souborů a Prompt MS-DOS. Vyžaduje VBRUN300 (\různé\vbrun).

**Q7 utils** (\$10, \desktop\q7utils) přidá příjemné nové funkce do Windows: nová položka v menu Správce programů pro restart systému, pravé tlačítko myši na ovládacích prvcích okna funguje jako dvojklik levého - např. při stisku tlačítka na pruhu s názvem okna se provede maximalizace resp. obnovení okna atd.

**Real-Time Performance Monitor** (F, \desktop\rtpm) v okně libovolné velikosti nebo v dynamické ikonu kreslí **graf zatížení systému**, v textové části přidává volitelně využití systémových zdrojů či virtuální paměti. Vydá varování, jestliže systémové prostředky klesnou pod stanovenou mez.

**Screen Savers** (\desktop\scrsavr) nebo-li šetěie obrazovky jsou ve Windows oblíbenou atrakcí. Vedle řady komerčních produktů je tu i záplava sharewarových a freewarových produktů. Připravili jsme pro vás **přes 3 MB nejruznějších variací** na toto téma **od jednoduchých stmívačů přes bublající akvária a promítače všech bitmapových souborů na disku až po barevné ohodstroje a pomaèkané obrazovky** (které ovšem s šetěním stínítka monitoru - ale i energie - nemají nic společného). **Na první z disket najdete také pomocné utility pro snadnou, nebo automatickou změnu šetěie a podobně**. Jelikož velká část šetěie je vytvořena v Visual Basicu, nezapomeňte, že k jejich spuštění potřebujete modul VBRUNx00 (\různé\vbrun).

**Screen Savers pro Windows 95** (\desktop\savers32) obdoba výše popsaných šetěie pro Windows 95 nebo Windows NT.

**SecureGroup 1.14** (F, \desktop\secgrp) spravuje přístup k programům přes Správce programů. Jednotlivá **seskupení lze chránit heslem** a vytvářet skupiny uživatelů s různými přístupovými právy.



**Smart Paper** (10 liber, \desktop\smtppr14) **tapety uvnitř Správce programů!**

Umožňuje přidat až 256 barevnou tapetu (podobně jako tapeta na pracovní ploše) do libovolné aplikace typu MDI (multidocument interface). Tapetu lze jednoduše nastavit pravým tlačítkem myši, tapety se mohou střídat buď periodicky, nebo vždy při startu.

**StartApp** (F, \desktop\atartapp) Umožňuje pustit aplikaci s **definovaným tvarem okna**: standardním, maximizovaným, minimalizovaným a skrytým. Můžete také specifikovat velikost i tvar okna.

**TinyCAD 1.20a** (18 USD - dobrovolně, \desktop\tinycad) Plnohodnotný **program pro kreslení elektronických schémat**. Součástí jsou knihovny prvků, které lze dále rozšiřovat. Vyžaduje Win95 nebo knihovnu Win32 (\různé\wn32s155).

**WillNotes** (\$10, \desktop\wnotes) Jednoduchá aplikace pro **zaznamenávání krátkých poznámek**.

**Win-Blot 1.1** (\$20, \desktop\winbl11) je **jednoduchý kalendář na pracovní ploše napodobující papírové kalendáře na desku stolu**. Okno přes celou obrazovku zobrazuje vždy jeden kalendářní měsíc, rozdělený po dnech do čtvercové sítě. Do každého čtverečku lze zapsat nějaký text. Program má rozšířené funkce myši a aktivní měsíc lze ponechat pro orientaci přímo na pracovní ploše (desktopu) Windows - jako na stole.

**WinFileX** (F, \desktop\wfilx120) **řeší dva nedostatky Správce souborů**: 1) můžete určit aplikaci, která se připojí všem souborům bez vlastní asociované aplikace, 2) také soubory s vlastní asociovanou aplikací lze otevřít do této (1) aplikace.

**WinSave** (F, \desktop\winsave) Drobný užitečný prográmeček. **Spouští nebo potlačuje šetření obrazovky Windows pomocí myši**. Jestliže potřebujete "zhasnout" obrazovku, stačí zadržet myši do libovolně definovaného rohu obrazu, jiný roh zase způsobí, že šetření se nespustí ani po dobu definované v Ovládacím panelu. Pohotové a praktické. Pohnutím myši z rohu se samozřejmě obě funkce ruší, program je nenáročný na paměť i systémové zdroje.



## dos

**Adresy** (190 Kč, \dos\adresy) malá databáze adres a telefonní seznam firem a osob.

**Arj 2.41 CZ** (F pro nekomerční použití, \dos\arj241cz) Jistě není třeba představovat tento kvalitní komprimací program. Tato aktuální verze je plně počeština.

**Arj 2.50** (F pro nekomerční použití, \dos\arj250) Zbrusu nová verze oblíbeného výkonného archivačního programu. Z množství nových vlastností jmenujme např. samorozbalovací archivy (SFX) z více částí, nebo možnost uložení až 32 tisíc souborů naráz v jednom archivu.

**ARJViewer 1.61** (99 Kč, \dos\arjvw161) **Povedený prohlížeč a dekompresor archivních programů typu ARJ pro DOS**. Rozbalení archivu se provádí interní, údajně rychlejší než originální, dekomprimací. Program je koncipován jako prohlížeč pro Norton Commander, tato verze podporuje NC4.

**CD Quick Cache** (29 USD, \dos\cdqck) **Výrazně zvyšuje výkon CD ROM** disku s použitím inteligentních algoritmů. Zabírá pouze 11 kB konvenční paměti, je kompatibilní s Windows. Obsahuje utilitu pro test výkonu CD ROM disku.

**Crush 1.8** (F, \dos\crush18) Zvyšuje o 5 až 50% **účinnost kompresních programů ARJ, ZIP, LHA a dalších**. Před kompresí vytvoří ze všech komprimovaných souborů jeden velký, který lze typicky lépe zkomprimovat. Provádí optimalizaci komprimace pomocí "zkoušební komprese".

**F-PROT** (F pro domácí použití, \dos\fp-220) Poslední verze známého antivirového balíku pro detekci a dezinfekci, stejná jako průběžnou ochranu před známými viry. Rozeznává 1428 rodin virů každá obsahující až 150 virů.

**FractInt 19.2** (F, \dos\frain192) Známy a velmi rozsáhlý DOS program pro **generování fraktálových 2D i 3D obrázků mnoha druhů**. Nová verze pracuje s přesností  $10^{1600}$  pro maximální zvětšení a umí generovat stereogramy (RDS). Blíže viz popis v rubrice Krátce

**GhostScript 3.33** (F, \dos\gs333dos a \dos\gs333ini) Jde to i bez PostScriptové tiskárny! Tento PostScriptový překladač (RIP) v nejnovější verzi pro chráněný mód DOS **umožňuje tisk postscriptových dat na libovolné podporované tiskárni**. Výstup je možný také do bitmapového souboru s různým počtem barev a s libovolným rozlišením, omezeným pouze dostupnou pamětí. Vyžaduje \utility\gs333fn1.

**Graphic Workshop for DOS 7.0f** (40 USD, \dos\grfwk70f) Známy a oblíbený program v zatím poslední verzi je specialistou na hromadné zpracování obrázků, nabízí ale také řadu speciálních funkcí. Pracuje s malými náhledy, vytváří tzv. katalog, kdy se vybrané obrázky v podobě malých náhledů s popiskami seřadí do nového obrázku - katalogu. Zajímavostí je také konverze obrázků do "exe" formátu, což je samozobrazitelný obrázek a to ve verzi pro Dos nebo Windows. Konfigurace programu je rozsáhlá, zahrnuje např. nastavení kompresního poměru při zápisu ve formátu JPG, nebo způsob načítání obrázků Kodak Photo CD. K dispozici je také verze pro Windows (adresář \grafika\gswswin11).

**Heretic 1.0** (40 USD, \dos\heretic) Heretic je **realistická akční 3D hra pro PC**. Přináší novou herní i grafickou úroveň v prostředí typu DOOM. Vyžaduje 486DX+, 4 MB RAM, VGA. Podporuje běžné zvukové karty, síť a modem.

**InWord 1.2** (580 Kč, \dos\inword) do prostředí DOS přináší báječné schopnosti práce s proporcionálním písmem a se styly odstavců a rámců, automatické obtékání obrázků a především bezkonkurenční koncepcí složených dokumentů dvOLE (DataView Object Linking and Embeding). Jednotlivé objekty - text, obrázky, tabulky, grafy apod., - pocházející z různých aplikací jsou zabudovány do jediného dokumentu. Součástí editoru je grafické uživatelské rozhraní InView, které umožňuje provoz mnoha programů současně v jednotlivých oknech. Navíc tedy získáte správce programů, komfortní správce souborů, plánovací kalendář, textovou i obrazovou kartotéku, systémový textový editor, kalkulátor, univerzální záznamník maker, konvertor kódů, editor ikon, monitor zátíže počítače, prohlížeč obrázků s možností prezentací, hodiny, hry solitaire, minolovec a bourání zdi. Přiložen je i antivirový systém SafetyLab.

**JAM 1.25** (F, \dos\jam125sw) Máte nedostatek místa na disku? Pomůže vám tento diskový komprimátor v reálném čase. Průměrně **2.5 krát (!) zvětšuje kapacitu a rychlost (při čtení) pevného disku**. Při zápisu se rychlost nemění. Optimalizací lze dosáhnout komprese 3 až 5 krát. Pracuje rychle i na procesorech 286, zabírá pouze 23 kB RAM. Je kompatibilní s DR-DOS 6.0, Novell Dos 7, MS DOS 6.22, Windows f. W. 3.11. Obsahuje řadu utilit pro bezpečnou a komfortní správu, mountuje disky pod Windows, chrání data na disku apod. Nová verze 1.25 ukrajinských autorů prošla důkladným testováním kompatibility.

**Just Type 2.02** (F, \dos\jt202) Rozhodli jste se urychlit a usnadnit si práci s PC - osvojit si techniku psaní všemi 10ti? Pro vás je určen **výjimečný český program pro výuku psaní všemi 10ti**. Výuka spočívá v opisování předkládaných textů, které jsou rozděleny do 100 lekcí. Just Type registruje až 20 uživatelů, ukládá jejich dosavadní výkony a řídí další postup výuky. Tato nová verze má mnoho vylepšených funkcí. Přiložený je manuál k programu a výtah z učebnice psaní všemi 10ti. Autor programu, pan Karel Bihounek z Vlkanice vám program nabízí k používání zdarma.

**Lha 2.55B** (F, \dos\lha255) Osvědčený archivační program pracující se soubory typu LZH. Pomocí tohoto archivátoru jsou zkomprimovány všechny soubory z nabídky swChipu.

**Malbuch** (F, \dos\malbuch) **Dětské omalovánky**. Je to tak snadné: pravým tlačítkem se namáče do barevné palety a levým vybarvuje. Je možné přidat další obrázky z vlastní výroby, nakreslené nebo naskenované. Program pracuje v DOS minimálně na počítači 386SX s VGA monitorem a myší. Součástí je také jednoduchý a efektní program pro dětskou výuku počítání. **Na disketi naleznete nikoliv dalších výukových programů pro děti.**

**Mapa ČR 1.03** (350Kb, \dos\mapa\_cr) Pro snadné **vyhledávání míst z naší republiky**, obsahuje přes 3 tisíce záznamů. Kromě geografické polohy jsou ke každému místu k dispozici informace o PSČ a telef. předvolbě, plná verze obsahuje obrazovou databázi hradů.

**McAfee VirusScan for Dos** (\$25, \dos\scn-227e) Známý a oblíbený antivirový program dostal nový kabát. Nová verze umí nejenom viry vyhledávat, ale také nakažené soubory léčit - doposud k tomu sloužil program Clean. **Nově vyvinutý engine pro vyhledávání a čištění** disponuje znatelně větším výkonem a pracuje na pozadí s volitelnou prioritou. Dokáže prohledávat také samospustitelné archivní soubory ZIP a LZH. Aktuální verze.

**McAfee VirusScan's Vshield** (\$25, \dos\vsh-227e) Rezidentní ochrana počítače před napadením viry. Automaticky se zavádí do paměti nad 1 MB. Součástí balíku je podrobný popis virové problematiky. Program pracuje v Dos i Windows. Aktuální verze.

**NeoPaint 3.1** (45 USD, \dos\npt31) **Ideální program pro kreslení a další zpracování obrázků v DOS**. Mnoho výkonných nástrojů, podpora SVGA karet, více než 300 různých tiskáren, podporuje formáty BMP, PCX a TIFF, jednoduché ovládání na způsob Windows. Součástí utilita Neopal pro optimalizaci barevných palet (\dos\neopal).

**NeoShow Pro 2.6** (35 USD, \dos\nsp26) **Vytváří efektní prezentace ze souborů**

**PCX, BMP a VOC.** Různé přechody obrazovek, snadný návrh prezentace a řada dalších funkcí. Přiložený EXE kompilér umožňuje vytvářet samospustitelné prezentace. Podporuje nejrozšířenější SVGA karty a SoundBlaster kompatibilní zvukové karty.

**Pak 2.51** (\$15, \dos\pak251) Archivační program pracující se soubory typu PAK.

**Peruse** (F, \dos\peruse) Drobná rezidentní utilitka, která **shromažďuje obsah rolující se obrazovky DOSu**. Klávesou Scroll Lock se aktivuje zpětné posouvání obsahu. Několik stránek výpis lze tak velmi pohodlně prohlížet pomocí kurzorových kláves podobně jako v běžném textovém okně Windows. Jediný parametr určuje velikost bufferu v EMS nebo XMS paměti. Včetně zdrojového kódu.

**Pexeso a piškvorky** (F, \dos\pexeso2, \dos\piskvork) Oblíbené stolní hry v počítačovém provedení od domácích autorů.

**PK 3.61** (\$45, \dos\pk361) Archivační program pracující se soubory typu ARC.

**Pkzip 2.04G** (\$47, \dos\pkz204g) Poslední verze jednoho ze dvou nejoblíbenějších archivačních programů. Pracuje s archivními soubory typu ZIP.

**RMorf** (\$20, \dos\rmorf) Program promění dva obrázky 320x200 bodů. Výsledkem je soubor s animací FLI. Součástí je také volný přehrávač FLI záznamů Aaplay a pár obrázků připravených pro morfing. Program pracuje velmi rychle, vyžaduje 938 kB paměti XMS.

**ThunderBYTE Anti-Virus for DOS** (80 USD, \dos\tbav651, \dos\tbavx651) Komplexní sada programů pro antivirovou ochranu PC. Poskytuje různé druhy ochrany i detekce. Součástí jsou optimalizované verze programů pro procesory 386. Měsíčně aktualizováno.

**Tři psi** (F, \dos\tripsi) **Soubor antivirových programů**. Domácí autoři nabízejí také telefonickou pomoc.

**UC 2.0, RAR 1.55** (\dos\uc2pro, \dos\rar155) Nové, výkonnější komprimační programy z článku "Víme o lepších" (Chip 12/94).

**Účty** (880 Kč, \dos\ucty) evidence až 999 účtů v různých měnách. Poslouží také jako jednoduchý peněžní deník. Ochrana heslem.

**Vsum** (\$30, \dos\vsum509) **Chcete získat přehled o jednotlivých virech?** Ideální pomůckou je rozsáhlá a podrobná (2.8 MB) databáze virů v hypertextovém formátu. Aktuální verze.

**ZIPViewer 1.61** (99 Kč, \dos\zipvw161) **Povedený prohlížeč a dekompressor archivních programů typu ZIP pro DOS**. Program je koncipován jako prohlížeč pro Norton Commander, tato verze podporuje NC4.

**ZIPViewer** (F, \dos\zipviewr) Prohlížeč pro DOS a NC **pracuje s archivními soubory typu ARC, ZIP, ARJ**. Toto je domácí produkt.

## **dos\_demo**

**A/È È/A slovník 5.0** (890 Kè, \dos\_demo\acaslov5) nerezidentní slovník, provádí průběžné vyhledávání při zápisu slova, zapisuje nová slova. Registrovaná verze obsahuje 50 000 slov včetně termínů z oblasti výpočetní techniky.

**Klasik** (F, \dos\_demo\klasik) Komfortní textový editor pro DOS, o kterém jste si mohli přečíst v čípu 9/94 na straně 190. Součástí je správce souborů, modul pro vysílání a příjem faxových zpráv atd. Demoverze neumožňuje ukládat na disk.

## **dtp**

**CdrCheck** (F, \dtp\cdrchk) zobrazí **seznam fontů** použitých ve výkresu z programu **Corel Draw** verze 2 a 3. Přiložená utilita WfnMap umožňuje korektní převod fontů u výkresů verze 2 do verze 3. Vyžaduje VBRUN200 (různé\vbun).

**ClipFinder** (\$20, \dtp\clip101) první ze série programů od PowerDRAW! vyhledává obrázky typu CDR (CorelDRAW!) a CMX (verze 5) podle klíčových slov. Narozdíl od originálního vyhledávání v Corelu pracuje až 300x rychleji, což je při práci s CD ROM diskem rozhodující.

**DTPtips** (F, \dtp\dtp tips) Tipy - triky v oblasti DTP.

**PagePlus Intro** (F, \dtp\ppintro) je free (pro nekomerční použití) verze obecného DTP programu typu PageMaker s rozsáhlými možnostmi. Produkt je šířen jako shareware, ale povinná registrace do 30 dnů je zdarma.

**PM5FAQ** (F, \dtp\pm5faq) Často kladené otázky pro PageMaker.

**PM5tips** (F, \dtp\pm5tips) Technické dokumenty Aldusu o programu PageMaker pojednávají o problematice tisku, fontů, scanování, TrueColor barví ale i běhu aplikace pod Windows.

**PMInfo** (F, \dtp\pminfo) Generuje sestavu informací o nastavení stránky a stylech v dokumentu z PageMakeru 5.0.

**PMTags** (F, \dtp\pmtags) Kontroluje syntaxi formátovacích znaků (stylů) a odstraňuje konce řádek v odstavcích. Umožňuje tak psát "zdrojové" texty pro další zpracování v PageMakeru přímo v ASCII editoru.

**TopTools** (F, \dtp\toptools, \dtp\topzcech) Plovoucí toolbar, který přidává **tlačítka s 18 povely programu Corel Draw**, které je jinak nutno vyvolávat z menu. Verze **pro Corel Draw 3.0 a 4.0 v anglickém i českém provedení**. Vyžaduje VBRUN300 (různé\vbun)



**Font Central** (\$15, \fonty\fontcnt) prohlíží fonty instalované v systému. Každé písmo vykresluje normální, kurzívou, tučné, podtržené a přeškrtnuté. Písma lze také tisknout.

**Font Info 1.0** (\$10, \fonty\fontinfo10): **jednoduchý prohlížeč fontů** instalovaných ve Windows, lze z něho tisknout a ukázky fontů nechat běžet jako demo.

**Font See 3.0** (\$15, \fonty\fontsee): praktická utilitka, která pohotově zobrazuje všechny instalované fonty v různých formátech jako: seznam písem, tabulka rozložení znaků, definovaný text. Výstup lze provést také na tiskárnu.

**FontBook** (\$10, \fonty\fontbook) slouží pro sestavování a kvalitní tisk katalogů fontů v různých tvarech.

**Fonter** (\$20, \fonty\fonter60) Prohlíží a tiskne fonty instalované ve Windows. Umožňuje znak písma vložit jako BMP obrázek do schránky (clipboardu). Vyžaduje VBRUN200 (\různé\vbrun).

**FontPrint** (F, \fonty\fontprn) utilita pro tisk ukázek fontů instalovaných ve Windows. Tvar výstupu lze nastavit. Výstup lze provést také do textového souboru (pro Write)! Součástí jsou zdrojové texty odladěné v BC++ 3.1 a Microsoft C++ 7.0.

**FontShow** (\$15, \fonty\fontsh50) manipuluje s fonty ve Windows. Prohlíží a tiskne v různých velikostech, uchovává katalog fontů pro dávkové zpracování. Zobrazuje podrobné informace o daném fontu (metriky). Umožňuje poslat formátovaný text do Wordu nebo Excelu. Vyžaduje VBRUN100 (\různé\vbrun).

**FontSpec Pro 6.0** (\$25, \fonty\fsp60) nejnovější, zcela přepracovaná verze osvědčené komplexní sady programů pro práci s fonty ve Windows. Obsahuje prohlížeč a výstup ukázek písem na tiskárnu (včetně neinstalovaných) a také inteligentní manažer písem, který odlehčuje systém. Instaluje a odinstalovává fonty za běhu Windows, pracuje se skupinami, do kterých lze uložit vybraná písma a tak mít v systému vždy jen potřebná. Zobrazuje komplexní informace o písmech a v případě potřeby je dokáže přejmenovat. Podporuje TrueType i ATM 2.5 a vyšší. Vyžaduje VBRUN300 (\různé\vbrun).

**MacFontX** (F, \fonty\macfontx) Toolkit pro konverzi fontů TT a AT1 z Macintoshe na PC.

**Steve** (F, \fonty\steve) **Písmo "od ruky"** ve formátu TT i AT1.

**Typefacial 3** (\$14, \fonty\typefac3) program pro prohlížení a tisk ukázek fontů instalovaných ve Windows. Umožňuje také porovnávat fonty a zjišťovat tak například jestli se liší pouze v názvu.

**ViewFont** (F, \fonty\viewfont) Malé, jednoduché a šikvné okno, které zobrazuje zvolený font. Vyžaduje VBRUN200 (\různé\vbrun).



## grafika

**ACDSee 1.30** (15 USD, \grafika\acdsee130) Nejlepší prohlížeč obrázků JPG, GIF, PCX, BMP, TGA, Photo-CD, PING a TIF pro Windows. Bleskově zobrazuje náhledy souborů v adresáři, jejich rozměry a další informace. Velkými obrázky lze posouvat ve výřezu již během načítání, nebo je zmenšit na rozměr výřezu. **Při ručním nebo automatickém slideshow načítá následující obrázek na pozadí, který se pak okamžitě zobrazí, což maximálně urychluje zobrazení!** Podporuje full-screen-preview, always-on-top, drag-and-drop, tisk obrázků a zobrazení v 256 až 16ti mil. barvách.

**ASL Painter** (\$30, \grafika\aslpaint) kreslí základní geometrické obrazce štětce, sprejem a vzorem. Na štětec lze aplikovat další efekty jako vodovkový štětec, nebo sprej, kaligrafický štětec, husí brk či uhel. Ke kreslení je možné použít textury. Obraz lze rozmazávat pomocí nástrojů Smear a Smudge. Texty lze stínovat speciálními efekty. Také při práci s výřezem jsou k dispozici nástroje pro určení výřezu. Obraz můžeme editovat také při zvětšení, program pracuje s pěti standardními paletami, atd. Pro účinnost programu je vyžadován alespoň 256 barevný videorežim, obrázky se ukládají ve formátech BMP, DIB a RLE. Vyžaduje VBRUN300 (\různé\vbrun).

**Cliplib 1.0** (F, \grafika\cliplib) sbírka více než **padesáti vyvedených amatérských kresbiček ve formátu pro Corel Draw 3.0.**

**Cliplib 2.0** (F, \grafika\cliplib2) Další část sbírky více než 30ti amatérských perových kresbiček ve formátu WMF, které lze použít v libovolném programu Windows.

**Color Clips** (\$19, \grafika\colorclp) **99 barevných obrázků ve formátu PCX z nejrůznějších oblastí:** prázdniny, hudba, zvířata, kancelář, značky, počasí a mnoho dalších. Při registraci získáte od výrobce, firmy Webfoot Technologies na 3 disketách dalších 425 obrázků.

**Graphic Workshop 1.11** (\$40, \grafika\gswin11) známý a oblíbený program v zatím poslední verzi je specialistou na hromadné zpracování obrázků, nabízí ale také některé speciální funkce. Pracuje s malými náhledy, vytváří tzv. katalogy, kdy se vybrané obrázky v podobě malých náhledů s popiskami seřadí do nového obrázku - katalogu. Zajímavostí je také konverze obrázků do "exe" formátu, což je samozobrazitelný obrázek a to ve verzi pro Dos nebo Windows. Konfigurace programu je rozsáhlá, zahrnuje např. nastavení kompresního poměru při zápisu ve formátu JPG, nebo způsob načítání obrázků Kodak Photo CD.

**KwikDraw** (F, \grafika\kdraw) Pokud se vám nepovede nakreslit domeček napoprvé, uvítáte tento objektový grafický editor. Domeček si v něm totiž snadno libovolně upravíte. Ze základních prvků jako jsou přímky kružnice a křivky se seskupují složitější objekty. Vytvořené skupiny lze kopírovat, zvětšovat, otáčet, zrcadlit tak jako základní prvky. Ke každému prvku můžeme vytvořit jakou si popisku a udržovat tak přehlednou databázi obrázků. Uzavřené prvky mohou být průhledné, nebo vyplněné, lze mít také jejich klad v obrázku. Snadné je použití textu v obrázku, při umísťování textu můžeme využívat neviditelnou přesíťovací síť. Volná verze programu omezuje maximální počet entit ve výkresu na 32, což ale většinou dostačuje na jednodušší obrázky.

**LView** (F, \grafika\lview) free verze **výkoného prohlížeče a editoru bitmapových obrázků**. Pracuje s formáty JPG, GIF, BMP, DIB a TGA, zobrazuje postupně skupinu obrázků - slideshow, při zobrazování využívá i "systémové barvy", zpracovává libovolně velké obrázky bez ohledu na operaci paměti. Obsahuje širokou škálu funkcí na retuš obrazu, dokáže vkládat text, atd. **Extrémně rychle zobrazuje obrázky typu JPG pomocí profesionální knihovny** od Express Compression Laboratories, kdy je možné pomocí řady parametrů nastavit poměr mezi rychlostí a kvalitou zobrazení.

**Page Draw 1.5** (F, \grafika\pgdraw15) **vektorový grafický editor**, pracující na bázi PostScriptu - ideální pro vytváření jednoduchých náčrtků a kreseb. Hbitě kreslí objekty jako čára, obdélník, elipsa, otevřená či uzavřená výseď, bezierova křivka a text. U objektů definuje tloušťku, styl a barvu obrysové čáry a barvu výplně ve stupních šedi. Objekt nebo skupinu objektů dokáže rotovat, zrcadlit či kosit kolem definovaného bodu, měnit velikost, přesouvat i kopírovat. Výsledný obrázek lze uložit jako EPS soubor a tak snadno dále zpracovávat.

**Paint Shop Pro 3.0** (\$85, \grafika\psp30) tento velmi oblíbený program se značným výkonem zpracovává bitmapové obrázky v mnoha rozličných formátech, podporuje OLE, umožňuje skenování přes rozhraní TWAIN atd. Nová, značně rozšířená verze obsahuje editaci pomocí 8mi štětci, fotoretuš a zpracování obrazu a barev. K dispozici jsou funkce prohlížení, konverze a úpravy obrázků s mnoha retušovacími filtry. Pracuje s více obrázky současně, výpočty provádí na pozadí. Výborně se hodí pro snímání obrazovek. Lze určit výřez sejmutí, nebo snímek "exponovat" pravým tlačítkem myši a začlenit do snímku kurzor. Snímky maximalizovaných oken se zde dají doplnit přidáním rámečku s definovanou barvou a tloušťkou linky.

**Paint Shop Pro 3.11** (70 USD, \grafika\psps311) Komplexní program na vytváření, manipulaci a prohlížení grafiky srovnatelný s komerčními produkty tohoto typu. Kreslení 8mi různými štětci, rozsáhlé fotoretušovací funkce a obrazové korekce, funkce pro práci s barvami, rychlý náhledový prohlížeč (browser), dávkový konvertor a podpora skenerů. Obsahuje 20 standardních filtrů a 12 deformačních efektů. Podporuje Adobe kompatibilní plug-in filtry. Pracuje s více než 30ti grafickými formáty.

**PicaView 1.1** (15 USD, \grafika\picavu) Add-On Správce souborů. **Výborný způsob, jak pohodově prohlížet grafické soubory přímo ve Správci souborů**. Pracuje prakticky stejně jako ACD See.

**Picture Man 1.55** (\$49, \grafika\pman) **profesionální program pro zpracování bitmapové grafiky**. Celkem 49 operací zahrnuje geometrické transformace, polotónové a barevné korekce, mnoho filtrů, rozmazávání, ostření a vyplňování vybrané oblasti barvou, vzorem, nebo barevným přechodem. Oblast lze definovat několika způsoby - obdélník, elipsa, polygon, text, volnou rukou a magickou hůlkou. Pracuje s několika obrázky současně - nabízí pravý multitasking. Používá vlastní manažer virtuální paměti - velikost obrázku je omezena pouze volnou kapacitou harddisku. Provádí optimalizaci palety, barevný, černobílý a ditherovaný tisk, podporuje hi-color obrazové adaptéry. Podporuje skenování pomocí standardu TWAIN, pracuje s grafickými formáty BMP, GIF, TIFF, JPEG, TARGA, PCX a EPI. Součástí balíku je obsáhlý manuál, autor z východu nabízí také komerční, značně rozšířenou verzi a další komerční programy.

**Ray BMP** (F, \grafika\ray\_bmp) Obrázky generované počítačem metodou raytracing v



rozlišení 1024x768x256 barev. Obrázky ve formátu BMP: Ballbox - skleninová zelená koule uvnitř krychle, Cam\_ae1: fotoaparát Cannon, Chamber: duhová koule na zajímavém pozadí, Circuit - pohled na integrovaný obvod, Frosty - imaginární zmrzlé tváře, Pyramids - pyramidy a lesklé koule v prostoru, Solids - lesklá červená koule a průhledný kužel na mramorované šachovnici, Temple - pohled na část starověkého chrámu, X\_metals - prostorová konstrukce.

**Unlead Viewer** (F, \grafika\uniview10) **Kvalitní freeware produkt známé firmy Unlead Systems** (tvůrce DTP programu Page Maker) je k dispozici všem, kteří potřebují prohlížet a konvertovat grafiku v obvyklých formátech BMP, EPS, GIF, JPEG, PCD, PCX, TIFF, WMF a dalších. Je to vlastně část úspěšného komerčního balíku ImagePals pro komplexní zpracování obrázků. Program kromě profesionálního výkonu disponuje řadou speciálních funkcí. Např. Global Viewer, který usnadňuje prohlížení obrázků větší než okno.

**VuePrint 4.0** (40 USD, \vuepri40) **Prezentační program pro zobrazování (i tisk) bitmapových obrázků ve formátech GIF, BMP, JPEG, DIB a PCX a přehrávání zvuků typu WAV, MID a MCI.** Obrázky jsou promítány přes celou obrazovku Windows bez ohledu na rozlišení. Snadno lze softwarově regulovat jas a kontrast i hlasitost. Pomocí dávkových souborů lze připravit promítání obrázků a současně přehrávání skladeb.

**WinFrac 18.21** (F, \grafika\winfrac) program, který **generuje fraktálové obrázky.** Blíže viz popis v rubrice [Krátce](#)



## **hry**

**4Play** (\$9, \hry\4play) Hra podobná piškvorkám. Tentokrát vítěz musí k sobě poskládat 4 kameny. Hrát můžete ve dvou, nebo proti počítači s volitelnou obtížností.

**Abm Cmd** (F, \hry\abm\_cmd) Jednoduchá Windows verze hry **Atari Missile Command** nebo Amagedon na Sinclairu. Právě tlačítko myši rychle přepíná na předchozí aplikaci a pozastavuje hru - při příchodu nadřazeného..

**Amazing 4.07** (F, \hry\amaze407) hledání východu ve 3D bludišti. Doporučena zvuková karta.

**BattleGrid** (\$10, \hry\bg200) Windows verze známé hry na křížkovaném papíře - "Lodí".

**Boxworld** (\$5, \hry\boxworld) Jiné provedení oblíbené kombinace hry typu puzzle. Hráč v roli skladníka má za úkol přesunout bedny rozmístěné v bludišti do určeného prostoru. Dokáže ale tlačit pouze jednu bednu před sebou.

**Bricklayer** (\$10, \hry\brickv1) hra, známá spíše jako Tetris v píkerním 256 barevném provedení. Podporuje zvukovou kartu.

**BugWorld** (\$15, \hry\bugworld) nenechte si ujít pikně vyvedenou **vesmírnou stáječku s hudebním doprovodem.** Program pracuje jako šetřič obrazovky (screen saver), kdy na obrazovce bíží poutavé demo - klávesou Esc se přepneme do "ostrého". Vyžaduje 256 barevný displej, doporučena je zvuková karta.

**Canasta for Windows** (\$20, \hry\can241) počítačová verze oblíbené karetní hry pro jednoho hráče. Hra je doprovázena typickými zvuky a "ohlasy", navozujícími atmosféru skutečné herny. Doporučena zvuková karta.

**Casino Věřitě Blackjack 1.1** (\$70, \hry\cvbj11) 63 parametrů celkem **548 her** **Blackjack tak, jak se hraje ve 338 světových casinech** nabízí sharewarová verze údajně nejlepší hry tohoto druhu. Registrovaná verze pak obsahuje navíc přes 300 strategických tabulek. Hra je vhodná jak pro začátečníky, tak i pokročilejší vyznavače Blackjacku.

**Combat Tanks** (\$10, \hry\tank10) jednoduchá 2D tanková střílečka.

**Comet Busters** (\$9, \hry\cometb) je graficky vyvedená klasická střílečka. Úkolem hráče je zasáhnout prolétající komety, přitom na něj čekají nejrůznější vesmírní protivníci. Hrát mohou až 4 hráči současně. Doporučena zvuková karta a 256 barevný display.

**Concentrate** (\$5, \hry\concent3) **pexeso pro jednoho**. Namísto soupeře zde rozhoduje rychlost, poměr správných ku špatným "tahům" a různé úrovně náročnosti. Můžete používat také vlastní obrázky v podobě ikon, nebo si program snadno "pořešit". Podporována zvuková karta. Vyžaduje VBRUN300 (různé\vbun).

**Constitution 1.2** (F, \hry\constu12) - karetní hra na způsob hry solitaire.

**Corner Stone** (\$10, \hry\cstone) **2D hlavolam na způsob rubikovy kostky**, ve kterém máte za úkol poskládat správně k sobě různé barevné části dvou kol. Kola do sebe zabírají a pootáčením si jednotlivé části vzájemně zamíňují.

**Cyber Tarot** (\$40, \hry\tarotwin) Kompletní systém pro vykládání z karet a další vešteccké úkony. Vyžaduje modul VBRUN300 (na disketě různé001) a 256 barevný display.

**Entombed 1.7** (\$40, \hry\entomb17) Logická 3D hra s neuvěřitelně propracovanou 256 barevnou grafikou ve vysokém rozlišení. Jste v roli archeologa uvězněného ve starobylé hrobce odkud vede cesta jen po rozluštění mnoha důmyslných hlavolamů. Vedle skvělé grafiky vytvořené metodou raytracingu provázejí hru znamenité zvukové efekty. Jestliže při hraní rádi přemýšlíte a jste vytrvalí, nenechte si tuto náročnou hru ujít.

**Fantasy Football pro Windows** (\$40, \hry\ffws)

**Go-Moku** (\$20, \hry\gomoku2) piškvorky, které můžete hrát proti počítači, nebo ve dvou.

**Gold Puscher** (\$10, \hry\goud) V této hře jste v roli malého panáčka, který chce - nikdo neví proč - dotlačit hrnec zlata na duhovou značku. Když se mu to podaří, postupuje do další ze 104 úrovní ve kterých řešíte nejrůznější strategické úkony, bráníte se nenasytným pašerákům atd. Hra obsahuje zdařilou animovanou grafiku. Doporučena zvuková karta.

**Hanoi** (\$10, \hry\hanoi) - dobře známá kombinační hra Hanoiské věže.

**Chess 3.21** (F, \hry\chess321) Šachy od GNU, včetně zdrojových textů v Češku.

**Icon Remember** (\$15, \hry\iconrmb2) ještě jedno pexeso. Vybrat si můžete z několika skupin obrázků. Vyžaduje VBRUN300 (různé\vbun).

**Magic Color** (20 USD, \hry\magic01) **Dětské omalovánky pro Windows.** Ovládání pomocí myši, tematicky rozdělené knihovny s připravenými omalovánkami, vestavěný editor pro vytváření nových omalovánek, připravené symboly a 3D objekty (např. domeček), zvukový výstup, atd. Nepřehlédněte tento vydaný program, který se jistě brzy stane oblíbeným "software" vašich dětí.

**Master Mind** (F, \hry\mind12b) Klasická hra ve velmi pěkném provedení zdarma od pana Davora Slamniga ze Záhøebu - díky. Hráè se snaží uhodnout kombinaci barevných míekù, jeho pokus hodnotí protihráè za správnou barvu a správné umístìní. Lze hrát v několika obtížnostech, sám i proti počítaèi - kdo døív uhodne. A je to spíš náhoda, když vyhrajete. Z výsledku se jedna strana raduje, druhá mraèí.

**MicroMan** (\$25, \hry\micro15) s mikro-panáèkem procházíte mezi tištìnými spoji a bojujete s nejrùznìjší elektronickou havítí. Pìkné provedení s použitím animace knihovny pro Windows.

**MineHelp** (F, \hry\minehl1a) **Pomáhá pøi øešení hry Hledání min.** Jestliže je hra aktivní (funguje s anglickou i èeskou verzí hry) napovídá, nebo automaticky øeší hru pomocí 2 vyhledávacích metod. Vèetní zdrojového kódu.

**Modem Chess 2.0** (\$10, \hry\chess200) šachy, které lze hrát také po telefonu - pomocí modemu 2400 baudù.

**Netris** (\$10, \hry\netris) Další provedení oblíbeného tetrisu. Jistì vás zaujme zajímavá grafika, zvuky a podpora hry v síti.

**Seahaven Towers** (\$10, \hry\seahav20) karetní hra na způsob hry Solitaire.

**Seahaven Towers** (F, \hry\seahaven) karetní hra na způsob hry Solitaire.

**Shuffle & A Draw** (F, \hry\3shuff10) karetní hra podobná høe Solitaire. Vyžaduje VBRUN300 (rùzné\vbun).

**Sokoban** (F, \hry\soko22) oblíbená kombinace hra typu puzzle v provedení pro Windows. Hráè v roli skladníka má za úkol pøesunout bedny rozmístìné v bludišti do urøeného prostoru. Dokáže ale tlaèit pouze jednu bednu pøed sebou. Hra obsahuje 50 bludišť.

**Solo** (F, \hry\solo) hra Solitaire v několika modifikacích. Program **umožuje jednoduše vytváøet nové varianty** her typu Solitaire, obsahuje popisy stávajících her.

**Spider** (F, \hry\spider) karetní hra na způsob hry Solitaire.

**Squirmr** (\$2, \hry\squirmr1) - nové provedení klasické oblíbené hry Worms. Hráè

støelami nièi høíbký a mezi nimi se proplétající housenku. Doporuèena zvuková karta.

**Super Solitaire** (\$10, \hry\soli120) hra Solitaire na devít rùzných zpùsobù.

**Sympathy** (\$85, \hry\sympathy) **editor mnoha typù køížovek**. Pøi interaktivním vytváøení nové køížovky je k dispozici øada výkoných nástrojù a funkcí. Hotovou køížovku lze vytisknout, nebo vyexportovat ve formátech WMF a BMP. Souèástí je 9 ukázkových køížovek.

**Tai Chi Game** (\$10, \hry\taichi) Z pìti druhù kostek se skládá hra na motivy staré Èíny. Kov, voda, rostlina, oheð a zemì jsou uspoøádány v kruhu. Jednotlivé druhy, tak jak jsou uspoøádány v kruhu, na sebe vzájemnì pùsobí: jedna kostka dokáže pøi doteku druhou znièit, nebo pøemìnit na vlastní druh. Pøi høe rozložením pøipomínající tetris mizí ne vyplnìné øady, ale trojice stejných druhù. Jelikož se však kostky pøi "dopadu" rùznì mìní, je hra nároènìjší a nutí hráèe myslet "dopøedu".

**TC Startrek 1.0** (5 USD, \hry\startrek) Jednoduchá 3D animovaná hra, ve které nièíte nepøátelské vesmírné lodì. Doporuèena zvuková karta.

**Video Poker** (F, \hry\vidpoker) - známá karetní hra v provedení pro Windows.

**VLT Poker** (\$12, \hry\pkrvlt10) jednoduchá verze video pokeru. Vyžaduje VBRUN300 (\rùzné\vbrun).

**Warpath** (15 USD, \hry\warpath) Ve vzdálené budoucnosti galaxie nepodobné naší bojujete s nepøáteli, stavíte vlastní základny a odhalujete stále nová tajemství... Pomocí modemu nebo sítì mùžete hrát ve skupinì, doporuèena je zvuková karta.

**WINGO** (\$10, \hry\wingo130) nabízí nikolik herních variant a úrovní obtížnosti. Bìhem hry je možné upravit i rychlost losování nových èísel. Místo obvyklého zaškrtávání èísel na hracích kartách odbarvujeme poklepem myši jednotlivá políèka. Na zprávách sledujeme prùbìh hry, skóre a aktuální stav poèítaèového protihráèe. WINGO urèitì užitete nejen pro tréning na známou televizní show.

**WSlam** (F, \hry\wslam10) jednoduchá, ale **efektní hra - vzduchový hokej**. Hráè bojuje proti poèítaèi s nastavitelnou rychlostí a agresivitou.



**Adobe Acrobat Reader** (F, \chip\acrowin: verze 2.0 pro Windows; \chip\acrodos: verze 1.0 pro DOS) Freeware program, o kterém jste si mohli pøeèíst v Chipu è. 7/95 na stranì 110. Vèetnì kvìtnového èíslo poèítaèového èasopisu WindoWatch v angliètinì.

**AnyView Pro 1.2** (40 USD, \chip\avpro) AnyView **Professional je sada rozšiøujících utilit pro Windows 3.1**. Zmìna obrazových módù bez nutnosti restartu Windows, virtual desktop, Green Display, DPI Wyzard, Color Wyzard, optimalizace pamìti odstraøující hlášení o nedostatku systémových zdrojù nebo pamìti a další triky pro

vaše nestárnoucí Windows 3.1. Blíže viz popis v rubrice Krátce

**Bar-CODE Development Kit for Windows** (F, \chip\barcode) Funkční demoverze programu pro pohotovou výrobu nejrůznějších čárových kódů - viz Chip 7/95, strana 128.

**Cadvance demo** (F, \chip\cadvdemo) slideshow ukazující hlavní funkce programu - k článku Cadvance, Chip 8.

**Caligari trueSpace 1.0 Demo** (F, \chip\truespac) 3D editor, o kterém jste si mohli přečíst v čísle 3/95 na straně 118. Vyžaduje 256barevný display. Demoverze je plně funkční až na ukládání na disk. Součástí jsou také knihovny kancelářského nábytku. - pozor, na disketě \chip\truesamp je verze 2

**Carbon Copy** (F, \chip\carbcopy) demoverze software pro ovládání vzdáleného počítače, blíže viz Chip 5/95 strana 164.

**Elektronická kuchařka 1.04** (450 Kč, \chip\kucharka) pro jednoduchou práci s recepty v kuchařkách. Umožňuje výběr receptu dle zadaných kritérií (abecedního rejstříku, obsahu surovin, doby přípravy). **Recepty z časopisů Tina a Žena a život**, domácí kuchařka, česká kuchyně, české speciality, Haničiny recepty. Program pracuje v DOS

**Geopublish** (?, \chip\geoworks) Chip číslo 7/95, strana xxx

**P5Mon** (F, \chip\p5mon) Program **pro monitorování 38 interních funkcí procesoru Pentium**. Chip číslo 8/95, strana 51. Blíže viz popis v rubrice Krátce

**Password PC 2.01** (F, \chip\password) Anglický výkladový slovník s českými ekvivalenty (fungující i jako slovník anglicko-český a česko-anglický) pro DOS; použitelný i jako paměťový rezident.

**POV - Persistence of Vision Raytracer 2.0** (F, \chip\powray, \grafika\pov\_clr) Program pro **generování obrázků metodou raytracingu** z článku "Hra na stvořitele" (Chip 9/94). Balík obsahuje množství ukázkových obrázků ve zdrojovém tvaru a nejrůznější textury. Najdete zde také zdrojové texty programu pro IBM PC, AMIGA, MAC, UNIX, VAX, ACORN. Pro prohlížení a konverzi výsledných obrázků ve formátu TGA doporučujeme např. Lview 3.1 (\grafika\lview). Program pracuje v DOS.

**Smart Sketch** (100 USD, \chip\sketch) Neobvyklý grafický editor pro snadné kreslení. Chip 12/95

**STEREO 3D** (\chip\stereo3d) **Jedinečná série programů pro vytváření stereoskopických trojrozměrných obrázků** z článku "Nevíte svým oěim!" (Chip 12/94): Emperor's New Clothes 2.0, Popout Pro 2.1, Popout Text, Stereolusions 1.5, Randot 1.1, Vision 3D 1.1, Polyray 1.7, Chaos FX RDS Hologram generator 1.0, Hidden Image AutoSterograms 3.0, Three Dimensional Laboratory a další. Programy pracují v DOS i Windows.

**trueSpace2 Materiálové knihovny** (F, \chip\tinker) Knihovny materiálů ve formě textur.

**trueSpace2 Objekty a rozšiřující dokumentace** (F, \chip\dokument, \chip\objekty)  
Další ukázkové objekty a část referenční dokumentace.

**trueSpace2 Trial Version** (F, \chip\ts20, \chip\hicom, \chip\3dr) Tuto zkušební, plně funkční verzi můžete používat po dobu 30ti dnů bez omezení! **Nová verze skvělého 3D editoru pro Windows** z Chipu 8/95, strana 124. Vytváří statické scény a animace. Součástí jsou knihovny kancelářského nábytku a ukázkové scény. Vyžaduje Windows 95 nebo Windows 3.1 a knihovnu Win32 (\různé\wn32s155). Pro přehrávání vytvořených animací (AVI souborů) je třeba knihovna Video for Windows (\různé\vw11e). K dispozici jsou knihovny objektů a rozšiřující dokumentace (\chip\dokument) a knihovny materiálů (\chip\objekty).

**TV Gen pro Borland Pascal** (F, \chip\tvgenpas) Generátor dialogových oken pro Borland Pascal, popsáný v časopise 3/95 na straně 92. Demoverze.

**TV Gen pro C++** (F, \chip\tvgencpp) Generátor dialogových oken pro C++, popsáný v časopise 3/95 na straně 92. Demoverze.

**Vista pro 3.0** (?, \chip\vista30) Rolling demo fraktálového modeláře krajiny, o kterém jste si mohli přečíst v Chipu 5 na straně 132. Program pracuje v DOS.

**Visual Computer Dictionary Plus 2.0** (?, \chip\vcpd2) Obrazový výkladový slovník výpočetní techniky. Obsahuje více než tisíc definic včetně obrázků. Pojmy je možné vyhledávat podle indexu, nebo fulltextově. Texty jsou v angličtině, program pracuje v DOS.

**Zdroje** (F, \chip\zdroje) obsahuje benchmarkové testy Chipu.



## ikony

**3000 icons** (F, \ikony\3000icon) **Přes 3000 ikon** z kolekce Tima Lippolda a mnoha dalších v DLL knihovnách ze kterých si určitě vyberete. **Alternativní ikony pro populární programy pro Dos i Windows.**

**Animator** (F, \ikony\animart) Nástroj pro vytváření a přehrávání **animovaných ikon.** Maximálně 16 sekvencí se promítá proměnnou rychlostí. Součástí jsou zdrojové texty v Cěečce. Pro kreslení jednotlivých ikon potřebujete zvláštní editor. Publikováno v časopisu PC Magazine, květen '93.

**Display Icons 1.0** (\$5, \ikony\dispicn) **Zobrazuje a edituje ikony a malé obrázky ve formátu BMP.** Zobrazí najednou všechny ikony nebo obrázky v adresáři. Vyžaduje VBRUN300 (\různé\vbrun).

**GredSpot** (\$10, \ikony\gradspot) Zobrazuje v ikoně **Jupiterovu velkou červenou skvrnu** podle aktuálního času.

**IcoLib 3.0** (\$20, \ikony\icolib3) Nová verze souboru neuvěřitelných **5400 ikon ve 154 knihovnách** podle tématických oblastí. Přiložený prohlížeč hbitů zobrazuje vždy

celou knihovnu ikon, ikony ukládá do souborů typu ICO a přehrává animované ikony.

**IcoLib** (\$14, \ikony\icolib) Pøes **3000 ikon** rozdílených do 66 knihoven - soubory \*.ICL. Z těchto souborů mohou být ikony přímo používány. Dokáže také ikony animovat. Pozor: nová verze na disketě \ikony\3.

**Icon Extract** (F, \ikony\ico\_exe) **vyhledává a dovede osamostatnit ikony** ze souborů typu EXE a DLL do soubor \*.ICO. Vyžaduje VBRUN300 (\rùzné\vbrun).

**Icons Control 4.1** (25 USD, \ikony\icnctr41) **Všestranný program pro práci s ikonami.** Prohlíží současně až 100 ikon, manipuluje s ikonami pomocí drag-and-drop, extrahuje ikony z EXE a DLL souborů, konvertuje ikony do BMP formátu a zpět a mnoho dalších funkcí.

**IconLib** (F, \ikony\iconlib) **350 nejrozličnějších ikon** - v souborech \*.ICO.

**Marsic** (\$10, \ikony\marsic) Zobrazuje v ikoně **aktuální pozici Marsu.**

**Simpsonovi** (F, \ikony\simpson3) Kolekce **268 ikon s vyobrazením postav z TV seriálu Simpsonovi.**

**Solsys** (\$10, \ikony\solsys) Zobrazuje v ikoně **devět planet sluneční soustavy** podle aktuálního času.

## office

**Somar OfficeLab 1.1** (10 USD, \office\offcab) Pro snadnou práci se soubory z balíku Microsoft Office (Word, Excel, Powerpoint), ale i Word for Windows 1.0 a 2.0. Vedle názvu souboru zobrazuje název dokumentu a další údaje, což umožňuje se lépe v dokumentech orientovat. Nabízí třídění dokumentů, hledání šetřičů či filtrování zobrazených souborů. Vybraný dokument jednoduše otevřete kliknutím myši.

**WideOpen for Word 6** (10 USD, \office\widen14) **Nahradí dialogové boxy v programu Word 6 novými z Windows 95.** Podporuje dlouhé názvy souborů, "shortcuts" atd. Pracuje také s českou verzí Winwordu 6.

## přídavky

**Ole 2.02 32s** (F, \přídavky\w32s125) 32bitová verze Ole 2.0 včetně nejnovější verze knihovny Win32s 1.2. Součástí je ukázková 32 bit. aplikace. Win32s umožňuje ve Windows 3.1 spouštět některé programy pro Windows NT a Windows 95.

## programtr

**Microsoft Game Developer's Handbook** (F, \program\wing\_wri) Popis knihovny WinG pro Chicago ve formátu WRI.

**Ralf Brownovy interrupty** (F, \program\intw42) Oblíbený referenční materiál s **více**

**než 10MB (!) formátovaných informací** (HLP soubor) **o pøerušení všeho druhu** -software, hardware, Dos, Windows.

**VBTips 1.3** (F, \program\1) Tipy a triky pro Visual Basic (HLP soubor).

**VB Tips & Tricks 2.0** (F, \program\vbtips) èerstvé informace pro programátory ve Visual Basic pro DOS i Windows od DPM Computer Solutions. Tèmiø 1MB strukturovaných informací (.hlp soubor) je doplnìno množstvím ukázkových zdrojových kódù.

**Visual Basic Office v.1.0** (\$40, \program\vbo100) výkoný add-on pro VB 2 a 3. Rozšiøuje vývojové prostøedí VB.



## rùzné

**Caviar** (F, \rùzné\caviar) nový (verze 2.5) **Fast disk driver pro Windows 3.1 nahrazuje \*WDCTRL driver používaný pro 32-bitový pøístup k disku.** Zrychluje pøenos dat pomocí Block Mode PIO - souèasný pøenos více sektorù.

**CTL3D** (F, \rùzné\ctl3d) Obsahuje soubor **CTL3D.DLL**, který je potøeba pro nìkteré programy pro zobrazení 3D dialogových oken. Pøi instalaci pøekopírujte soubor do systémového adresáøe Windows.

**Èasto kladené otázky o MPEG** (F, \rùzné\mpeg) podrobný eferenèní popis formátu MPEG a další informace.

**GreenIDE** (16USD, \rùzné\gide11) Umožòuje po urèitém èase v neèinnosti zastavit pevný disk. Pracuje ve Windows a to i na poèítaèích, které nejsou touto funkcí vybaveny v BIOS.

**Knihovna Win32s verze 1.55** (F, \rùzné\wn32s155) Nová 32bitová knihovna, která umožňuje **spouštìní 32 bitových aplikací** (t.j. nìkterých aplikací pro Windows NT a Windows 95) **v bìžných Windows 3.1.** Souèástí instalace je také ukázková 32-bit. aplikace.

**MPEG videozáznamy** (F, \rùzné\mpeg) celkem na pìti disketách jsme pro vás pøipravili široké spektrum videosekvencí pro pøehrávaèe MPEG. Naleznete zde jak profesionální snímky, tak zdaøilé amatérské záznamy.

**Noshare** (F, \rùzné\noshare) Malý rezident, který simuluje existenci rozšíøení DOSu SHARE. To se hodí tøeba s programem WORD f.W., který bez SHARE nejde spustit.

**VBRUN100** (F, \rùzné\vbrun) Obsahuje soubor **VBRUN100.DLL** pro verzi 1, který je potøeba pro programy ve Visual Basicu. Pøi instalaci pøekopírujte soubor do systémového adresáøe Windows.

**VBRUN200** (F, \rùzné\vbrun) Obsahuje soubor **VBRUN200.DLL** pro verzi 2, který je potøeba pro programy ve Visual Basicu. Pøi instalaci pøekopírujte soubor do systémového adresáøe Windows.



**VBRUN300** (F, \rùzné\vbrun) Obsahuje soubor **VBRUN300.DLL** pro verzi 3, který je potřeba pro programy ve Visual Basicu. Při instalaci překopírujte soubor do systémového adresáře Windows.

**Video for Windows 1.1e** (F, \rùzné\vw11e) Knihovna pro přehrávání video souborů (AVI) ve Windows 3.1.

## tiskárny

**LJ4 Util 1.2** (10 USD, \tiskárny\l4util) umožňuje pohodlně, přímo z PC nastavovat parametry tiskáren z rodiny HP LJ4. Použitý font, Economod, rozměr papíru a mnoho dalších parametrů lze nastavit najednou a automaticky - pomocí dávkového souboru a udržovat tak různé konfigurace tiskárny. Program pracuje v DOS.

## utility

**95Booter** (F, \utility\95bootr2) Také vás zdržuje, když musíte bootovat počítač s prstem na klávese F8? Tento drobný program pro Windows 95 provede restart PC do tří různých prostředí: command prompt, Windows 95 GUI nebo "Previous version of DOS".

**AddEASE 1.0** (\$15, \utility\addease) Jestliže používáte kalkulačku s páskou, měli byste vyzkoušet tento perfektní **finanční windows kalkulátor**. Roličku papíru nahradí okno s nekonečným výpisem, do kterého můžete navíc zapisovat poznámky. Kalkulátor drží "stále na vrchu" nad ostatními okny a tak je kdykoli k dispozici.

**Adon** (300 Kč - dobrovolně, \utility\adon) **Správce souborů pro Windows na způsob M602. Kompletní český program** má totožné ovládání i většinu běžných funkcí. Pracuje se dvěma nebo více panely, obsahuje příkazový řádek včetně historie, vyhledávání souborů a text. ůetřzců, uživatelskou nabídku atd.

**Animouse 5.0** (19 USD, \utility\animouse5) Sada **75ti kurzorů pro Windows**. Animované kurzory, zvětšené kurzory pro přenosné počítače nebo monitory s velkým rozlišením, řada netradičních tvarů atd. Registrovaná verze obsahuje editor animovaných kurzorů.

**ArcMaster for Windows 1.3** (\$35, \utility\amw13) je správce souborů s dvěma okny (typu NC) se zaměřením na archivní soubory. Podporuje formáty ARJ, ZIP a LZH, ale pro komprimaci i dekomprimaci vyžaduje externí programy (\rùzné\wn32s155).

**ArcShell** (\$5, \utility\arcshl13) jednoduchý **Front-end program pro dekompresi z archivů typu ZIP, ARC, ARJ, LZH** (volá originální dekompresní programy - jsou tedy potřeba). Podle konfigurace pracuje i s jinými druhy archivů. Vyžaduje VBRUN100 (\rùzné\vbrun).

**Archive Viewer** (F, \utility\av) Praktický **prohlížeč a rozbalovač archivních souborů**. Interně pracuje s formáty ARC, PAK, ARJ, GZ, LHARC, TAR, ZIP, ZOO a dalšími. Vyžaduje VBRUN300 (\rùzné\vbrun).

**BATSH 2.01** (F, \utility\batch201) Dávkové (BAT) soubory pro Windows.

**Nepostradatelný pomocník při automatizaci úkonů ve Windows.** Kromě klasických příkazů známých z DOSu obsahuje řadu dalších - specifických pro Windows: spouští a ukončuje programy, mapuje síťové disky, přehrává WAV soubory, pracuje s tiskárnami, zobrazuje dialogové boxy atd. Balík obsahuje řadu vespilých ukázkových dávek.

**Bison 1.1** (706 Kč, \utility\bison) Další **aplikace typu Norton Commander s kompatibilním ovládáním** určená pro práci se soubory, adresáři a disky v prostředí Windows. **Tento domácí produkt pracující v češtině** umožňuje definovat uživatelské menu pro spouštění nejpoužívanějších programů, pracuje s archivy ARJ a ZIP, vytváří seznam nejpoužívanějších adresářů pro jejich snadný přístup a ostatní kompatibilní funkce.

**Cczip 2.0** (\$33, \utility\cczip) Front-end **program pro práci s archivy ZIP, PAK, ZOO, ARJ, LZH, UUE.** V uspořádání typ Norton Commander se se soubory snadno manipuluje myší pomocí Drag&Drop.

**Clipboard Extender 2.0** (\$20, \utility\clpext20) **rozšiřuje funkci standardní Schránky ve Windows při práci s textem.** Text, postupně vkládaný do schránky (funkcí vyřizni, nebo kopíruj), schromažňuje do jednoho dokumentu, který dostanete, jestliže provedete funkci přilepení ze Schránky. Snadno tak například provedete výtah z rozsáhlého dokumentu. Pracuje pouze s čistým textem.

**Clp2file 1.0** (\$10, \utility\clp2file) dosovská utilita, která uloží textový obsah Schránky ve Windows do souboru.

**Colorado Backup for Windows Lite** (F, \utility\cbwlite) Odlehčená verze ovládacího softwaru pro oblíbené streamery Colorado.

**CRT Alignment Tools 2.0** (\$15, \utility\crtat) **Program pro seřízení monitoru.** Seřizovací funkce: čistota barev, plynulost barevných přechodů, statická a dynamická konvergence, poměr stran, jasová vyrovnanost. Testy: rozlišení a čitelnost, barevné pruhy. Vyžaduje VBRUN300 (\různě\vbrun).

**Disk PieCharterDisk** (15 USD, \utility\dskpie11) Je rozšíření Správce souborů - program, který se výborně hodí ve chvíli, kdy dojde volné místo na disku. **Formou koláčového grafu znázorňuje rozdělení kapacity disku mezi jednotlivé adresáře.** Snadno tak zjistíte kolik který adresář zabírá místa - absolutně i v procentech aktuálního adresáře.

**Dupe 1.4d** (25 USD, \utility\dupe14d) **vyhledává na disku soubory se stejným názvem, velikostí, nebo obsahem.** Umožňuje tak rušit nepotřebné kopie souborů a tím uvolnit místo na disku. Program lze mnohostranně konfigurovat, pracuje na pozadí atd.

**Edit Master 2.5** (\$15, \utility\editm25) náhrada Notepadu - pracuje s více dokumenty neomezené délky, dynamicky nebo permanentně zarovnává řádky, pomocí drag&drop kopíruje a přesouvá části textu, obsahuje výkonnou podporu pro vyhledávání šetřičů, konfigurovatelný toolbar. Vyžaduje modul VBRUN300 (\různě\vbrun).

**Editeur** (120 FF, \utility\ed15) náhrada Notepadu - editor pro zpracování textových souborů z prostředí Dos, Windows a Unix. Pracuje s více dokumenty neomezené délky, umožňuje výběr použitého písma, pracuje s makry, obsahuje funkce zpět a znovu (undo, redo) s neomezeným počtem kroků (!), automaticky otevírá naposledy otevřené soubory, třídí, vyhledává a nahrazuje text ve více dokumentech.

**File Manager Disk Usage** (\$10, \utility\fmdu12) **Add-On pro Správce souborů**, poskytuje funkce pro analýzu souborů podle přípon a informace o SmartDrive a DoubleSpace.

**File Manager StepUp 2.0** (\$20, \utility\fmstep20) **Add-On pro Správce souborů**, podstatně rozšiřuje a zpřijemňuje standardní aplikaci - Správce souborů. Přidává historii do dialogů, umožňuje snadno prohlížet a editovat soubory, nabízí funkci zjištění velikosti podadresářů a podobně. Na pravé tlačítko myši vyvolá plovoucí menu se všemi "životně důležitými funkcemi" pro práci se soubory. "Zkus jej a zjistíš, že to bez něj nejde".

**FMApplic** (\$27, \utility\fmapp11d) **Add-On pro Správce souborů**, které umožňuje spouštět aplikace z definovatelného menu, nebo pravého tlačítka myši. Je též možné konfigurovat současné spuštění několika programů při spuštění Správce souborů.

**GhostScript 3.33** (F, \utility\gs333win, \utility\gs333w32, \utility\gs333ini, \utility\gs333fn1, \utility\gsview13) Jde to i bez PostScriptové tiskárny! Tento PostScriptový překladář (RIP) v nejnovější verzi pro Windows 3.1 a Windows 95 (32bit) **umožňuje tisk postscriptových dat na libovolné tiskárny instalované ve Windows**. Výstup je možný také do bitmapového souboru s různým počtem barev a s libovolným rozlišením, omezeným pouze dostupnou pamětí. Součástí je GS View, který zajišťuje snadné ovládání překladáře, preview tisknutých stránek, miní pořadí a rozsah tištěných stránek atd. K dispozici je také výkonná verze pro DOS (\dos\gs333dos), pracující v chráněném módu.

**HrMetr 1.2** (\$2, \utility\hrmetr12) **udržuje statistiku o době běhu Windows** pro jedno spuštění a pro jeden den. Snadno si tak uděláte obrázek třeba o "padavosti" vašich Windows.

**Instant File Access** (\$30, \utility\ifa301) **přidává funkce pro správu souborů a podobně do standardních dialogových boxů "Otevři" a "Ulož pod jménem"**. Veškeré zmiňované dialogy jsou vybaveny lištou s tlačítky, informačním řádkem, plovoucím menu na pravé tlačítko myši a další velmi užitečnou kosmetikou. Doslova záplava nových funkcí jako kopírování, přejmenování a mazání souborů, vytváření adresářů, vyhledávání, naposledy otevřené soubory a adresáře atd. lze použít i ve starších druzích dialogů. Blíže viz popis v rubrice [Krátkce](#)

**InWatch 1.9** (\$15, \utility\inwatch) **Nepostradatelný pomocník při zkoušení nových programů**. InWatch sleduje instalace nových aplikací do Windows. Před instalací uschová konfigurační soubory a stav souborů na disku, po instalaci ukáže změny v konfiguraci a dokáže také aplikaci odinstalovat.

**J. E. C. File Viewer** (F, \utility\fvview) Alternativní **prohlížeč textových souborů bez omezení velikosti souboru - náhrada Notepadu**. Pracuje s více soubory současně, vyhledává, pamatuje si velikost a umístění okna, lze nastavit použité písmo.

**Label Wizard 2.3** (\$25, \utility\lblviz) **tiskne štítky všeho druhu**. Program umožňuje interaktivní a snadno navrhnout "layout" budoucího štítku, štítky rozloží na tiskové strany, nakonec se štítek vyplní. Volit lze parametry písma, zarovnání v bloku, klonování textů atd. Připravena je také řada hotových standardních štítků (šablon) - na **audio i videokazety, vizitky, dopisy, oba rozměry disket, diapozitivy** atd.

**MACsee** (\$79, \utility\macsee) Utilita pro DOS i Windows ète, zapisuje, maže soubory a adresáře disket, CDROM i výmìnných diskù pro Macintosh. Rozpoznává pøes 20 druhù souborù - napø. JPG, EPS. Sharewarová verze pracuje omezenì.

**Match maker 2.5** (\$20, \utility\mmaker25): **udrží stejný obsah ve dvojicích adresářù**. Hodí se napø. **pro aktualizaci datových souborù mezi notebookem a stolním PC**. Aktualizace se provede automaticky spuštìním pøíslušného skriptu. Vyžaduje VBRUN200 (\rùzné\vbun).

**McAfee VirusScan for Windows** (25 USD, \utility\wsc-227e: veze pro Windows 3.1, \utility\s95i110: veze pro Windows 95) Známý a oblíbený antivirový program dostal nový kabát. **Plnì windowsovská verze** umí nejenom viry vyhledávat, ale také nakažené soubory léèit - doposud k tomu sloužil program Clean. Novì vyvinutý engine pro vyhledávání a èištìnì disponuje znatelnì vìtším výkonem a pracuje na pozadí s volitelnou prioritou. Dokáže pøohledávat také samospustitelné archivní soubory ZIP a LZH. Aktuální verze.

**Memory tools 2.1** (\$10, \utility\memtool) Šikovné **programy pro sledování zatížení systému**. První utilita sleduje pøibližnì využití systémových zdrojù GDI, User a velikost volné pamìti. Druhá zobrazuje zatížení procesoru. Údaje jsou uspořádány v grafech a to i když jsou programy minimalizovány do ikon. Lze nastavit prahové úrovnì, pøi kterých program vydá varování a mnoho dalších parametrù. (Vyžaduje modul vbun300 - \rùzné\vbun).

**More Control** (\$13, \utility\mciclb) šikovná utilita, která ve formì nové ikony v Ovládacím panelu **umožuje nastavit další parametry systému** - viz obr Chip 12/94. Pøidává a odstraňuje programy (ikony) v Ovládacím panelu.

**MpegPlay 1.65** (\$25, \utility\mpegw32h) pøehrávaè komprimovaných videozáznamù ve formátu MPEG. Pøehrává záznamy v kódování P a B o rozmìrech obrazu až 354 x 288. Zobrazuje mono, nebo barevnì 256 a True Color. Souèástí je ukázkový záznam - start rakety. Další záznamy pro MPEG naleznete na disketách rùzné004 až 008. Aplikace pod Windows 3.x vyžaduje knihovnu Win32 - \rùzné\wn32s155.

**MtWin 2.06** (F, \utility\grpini) Drobný program pro DOS, který **umožuje modifikovat libovolný INI nebo GRP soubor Windows z pøíkazové øádky DOS**. Dekompiluje GRP do editovatelného tvaru, obsahuje vlastní dávkový jazyk, minì cesty v INI a GRP, a řada dalších užiteèných funkcí. Urèen pro administrátory - jeden z nejlepších programù tohoto typu. Na disketì naleznete nìkolik dalších programù pro správu konfigurace Windows.

**New Menus For Windows 1.4e** (\$30, studenti \$15, \utility\nmfw141e) nebo-li **Nová menu pro Windows: systémový shell podobný shellu X-Windows Manager OpenLook** (Unix). Na stisk pravého tlačítka, nebo zkratky, se objeví menu, které obsahuje: názvy aplikací, dokumentù a adresářù (!) pro rychlý pøístup, seskupení ze

Správce programů, funkce Windows API a klávesnicová makra. Položky stromově uspořádaného menu lze libovolně definovat. Každá položka obsahuje také ikonu pro rychlou orientaci. Menu lze začlenit do běžného menu aplikace. Mnoho dalších speciálních funkcí, mimo jiné i více uživatelská konfigurace. Obsahuje také modul, který umožňuje definovat malé menu (s typickými vlastnostmi), které se objeví při stisku pravého tlačítka myši nad definovanou oblastí.

**Power Toys for Windows 95** (F, \utility\powertoy) Sada utilit z dílny Microsoft Win95 team. CabView, Contents Menu, Explore From Here, FlexiCD, QuickRes, Round Clock, Shortcut Target Menu, XMouse. Freeware, není součástí Windows 95.

**Print Me 1.2** (\$10, \utility\printme) Pošle libovolný soubor (vzniklý tiskem do souboru) do Správce tisku. Mimo jiné tak umožní tisk na pozadí z několika oken Dos současně. Nahrazuje obligátní copy /b <file> PRN. Vyžaduje VBRUN300 (\různé\vbun).

**PrintSwitch 1.3** (10 UDS, \utility\psw13) jednoduchá utilita pro nastavení předvolené tiskárny. Malé okno s tlačítky označující názvy instalovaných tiskáren umožňuje pohotově změnit předvolenou tiskárnu, zapnout či vypnout Správce tisku a spustit setup pro předvolenou tiskárnu.

**Quick Note** (35 USD, \utility\quiknote) **komfortní rychlý textový editor - náhrada Notepadu**. Pracuje s více soubory současně, nastavuje libovolný font pro tisk, zobrazuje preview, obsahuje toolbar a mnoho dalších funkcí.

**Resource Monitor** (F, \utility\monitor) zobrazuje aktuální hodnoty systémových zdrojů a volné virtuální paměti v malém okně, které je "vždy na vrchu". Blikající kontrolka signalizuje, že systém není zablokovaný.

**Rosenthal UnInstall** (\$20, \utility\unstal) je nepostradatelným pomocníkem pro všechny, kteří instalují (a později pracně ruší) nové programy pro DOS i Windows. **Automaticky odstraní nežádoucí programy a obnoví systémové soubory autoexec.bat, config.sys, win.ini, system.ini a boot sektory na sledovaném disku**. Před instalací nového programu se spuštěním UnInstalu vytvoří databáze stavu disku a po instalaci je možné zjistit veškeré uvedené změny. Změny pak lze prohlásit za korektní, nebo je navrátit k výchozímu stavu. Program pracuje v DOS.

**ScrapBoard** (F, \utility\sboard) **Toto je výborná pomůcka pro urychlení práce!** Umožňuje pomocí schránky Windows shromažďovat často použité části libovolných dat (text, grafiku, databázová data atd.) a tyto zpět pohotově použít v cílové aplikaci. Vzniklou knihovnu objektů lze libovolně organizovat, prohlížet, pojmenovat a uložit pro příští použití. Tento velmi propracovaný program pochází z dílny domácího autora, pana Petra Pitřince z Ěerveného Kostelce.

**Simple** (\$12, studenti \$5, \utility\simple) nahrazuje Správce programů - **plní funkci systémového shellu**. Na pravé tlačítko myši stisknuté kdekoli na pracovní ploše vyvolá malé systémové menu, ve kterém nabízí funkce jako např. spuštění programu, otevření seskupení Správce programů, spuštění Správce souborů. Z otevřených seskupení nebo přímo ze Správce souborů můžete přes Drag&Drop vytáhnout ikonu přímo na pracovní plochu pro pohotově spuštění. Rozložení ikon na pracovní ploše lze jednoduše uložit. I přes to, že trošku zavání nevyzrálostí první verze

**Spool File 2.0** (15 USD, \utility\spoolf20) Jiný program ke kopírování tiskového souboru na tiskárnu Windows. Využívá zvláštní techniku, nevyžadující Správce tisku.  
**Nahrazuje obvyklé copy /b <file> prn.**

**SuperPad** (F, \utility\spad) Také rádi používáte Notepad pro drobné úpravy nebo prohlížení textových souborů? A také vám vadí, že Notepad nepracuje s libovolně velkými soubory, neumí při vyhledání nahrazovat, neumí používat libovolné písmo, nepamatuje si aktuální nastavení, nepodporuje řazení řádkovými parametry a neumí pracovat jako prohlížeč - tj. otevřít soubor pouze pro čtení? Ani Windows 95 v tomto směru nepřináší mnoho nového. Naštěstí je tu **SuperPad - Notepad Superman**, který tohle všechno umí a k tomu je velmi kompaktní a rychlý (velikost EXE souboru pouhých 37 kB). Včetně zdrojového kódu.

**SystemScan Tools 1.02** (20 USD, \utility\sst102) **Slouží pro údržbu systému Windows**, pomáhá při odinstalaci programů, uvolňuje prostor na disku. Hledá nepoužívané DLL knihovny, duplikované soubory a další nepotřebné součásti Windows. Zjišťuje celkovou konfiguraci atd.

**Task View 2.0** (10 USD, \utility\taskv201) Určíte si rázem oblíbíte tento pohotoví, malý proužek s ikonami, který rychle spouští vybrané aplikace, zobrazuje všechny spuštěné aplikace a rychle - kliknutím myši na ikonu - mezi nimi přepíná, dočasně skryje spuštěnou aplikaci nebo ji "přispědí nahoru" a vestavný systém meter neustále ukazuje velikost volných systémových prostředků.

**Tester 1.0** (\$10, \utility\tester) Ideální **pro výuku slovní zásoby a podobně**. Snadno lze vytvořit vlastní testovací soubory, zkouší v náhodném pořadí atd.

**Tisk 1.21** (F, \utility\tisk121) Tisk jako tisknout. Posílá tiskové soubory (vyrobené tiskem z aplikace do souboru) do Správce tisku na nastavenou tiskárnu. Je to vlastně **náhrada dosovského COPY /b <nico> PRN**. Jestliže nemáte zrovna připojenou tiskárnu (nebo ji nemáte), nevadí: přes příslušný driver vytisknete vše do souboru, odnese tam, kde tiskárnu mají, spustíte tam Tisk a pošlete svůj tiskový soubor konečně na tiskárnu. Není tak nutné dotýkáním osobu nutit aby si na počítači nainstalovala AmiPro, protože vy z ního potřebujete u něj něco vytisknout. Velmi šikovná utilitka domácího autora.

**ThunderBYTE Anti-Virus for Windows** (80 USD, \utility\tbavw651: verze pro Windows \utility\tbw95651: verze pro Windows 95) Komplexní sada programů pro antivirovou ochranu PC. Poskytuje různé druhy ochrany i detekce. Mísitelně aktualizováno.

**Ultra Clip** (F, \utility\uclip19) **správce schránky** - udílá z obyčejné schránky fotografickou kamerou s automatickým převíjením filmu. Funkce Autopaste schromažuje vše, co se objevilo ve schránce a ukládá do samostatných dokumentů v Ultra Clip. Můžete je mazat, prohlížet jako náhledy či ve skutečné velikosti, ukládat do standardních CLP souborů či do společného desktopu. A samozřejmě lze dokumenty opět umístit do schránky, nebo pomocí globální klávesové zkratky nechat přesouvat do schránky jeden dokument po druhém. Zvláštní pozornost je věnována textu. Můžete jej editovat a jednotlivé dokumenty spojovat nebo přidávat k aktuálnímu obsahu schránky. Ultra Clip pracuje ve Windows 3.1, podporuje OLE. Pomocí funkce Drag&Drop lze umístit do schránky text či grafiku a to i přímo ze

souboru.

**Ultra Edit 2.01** (30 USD, \utility\medit) **Kvalitní Text/Binary editor v prostředí**

**Windows:** neomezená velikost souboru, sloupcové bloky, makrojazyk a celá řada dalších funkcí komfortního textového editoru. Program je kompaktní - vhodný jako náhrada Notepadu.

**UnixCorn** (\$10, studenti \$5, \utility\unxcn12) umožní **ovládat Windows z libovolného DOS-promptu**. Není rezidentní, nezabírá paměť. Spouští aplikace, manipuluje s okny a se systémem, dává detailní informace o systému: paměť, aplikace atd. Pomocí přesměrování (pipe) přenáší text mezi DOSem a schránkou (clipboard) Windows.

**WillDock** (\$15, \utility\wdock) Shell, nahrazující Správce programů. Jednotlivé aplikace se spouští z toolbaru. Podporuje Drag&Drop.

**Win Multiple Configurations** (20 USD, \utility\wmc53) Vícenásobné konfigurace Windows se **hodí všude tam, kde pracuje na jednom počítači více lidí**, nebo se jen nikdy k vašemu PC dostane mladší syn či výpočetně chtivá tchýně. Ukládá všechny GRP (stav Správce programů), INI a libovolné další soubory v až 8-mi pojmenovaných konfiguracích. Konfiguraci lze nastavit ještě před startem Windows (např. vtvěním autoexecu), stav Správce programů lze změnit bez nutnosti restartu! Obsahuje detailní konfiguraci. Vyžaduje modul VBRUN300 (\různé\vbrun).

**WinCat Pro 4.0** (15 USD, \utility\wincat41) Poslední verze programu pro **vytváření katalogů disket, disků CD ROM, harddisků a podobně**. V takovém katalogu není problém najít požadovaný soubor a je-li tento fyzicky k dispozici (např. disketa je v mechanice) tento soubor zkopírovat, spustit asociovaný program, nebo je-li souborem program, tento přímo spustit. Soubory mohou být umístěny také v archivech jako ARJ, ZIP, LZH apod.

**Windows Command Line Processor 7.7** (\$26, \utility\wicmd78) **příkazová řádka v okně**. Lze spustit jak programy DOS i Windows, provádět příkazy DOS. Tato verze má mnoho nových rozšíření.

**Windows Commander 1.51** (\$20, \utility\wcmd151e) WC je program, který vám usnadní přechod z Dos do Windows! **Je správce souborů, který vypadá a funguje jako oblíbený program Norton Commander pro Dos**. Má téměř totožné ovládání (!), podporuje Drag&Drop, pracuje s archivními soubory zip a arj včetně prohlédávání uvnitř archivů, umožňuje definovat vlastní menu a toolbar, obsahuje rozsáhlou konfiguraci, podporuje síť. Příkazová řádka slouží pro rychlé spuštění programů s parametry, funguje oblíbené Ctrl-Enter. Obsahuje vlastní prohlížeč (ascii, ansi, hex, binary) a lze definovat externí podle přípon, atd. Je možné zvolit i pro ovládání programu: angličtina, němčina, francouzština, dánština, holandština. Zbrusu nová verze dokáže hledat soubory i v archivech typu zip, arj a lzh (včetně text. četizce), spouští a prohlíží soubory přímo v archivech, kompletně podporuje síť a obsahuje řadu dalších vylepšení. WC je tím nejvhodnějším způsobem, jak si zlegalizovat starý NC. Součástí balíku je **utilita Win Format, která velmi pěkně formátuje diskety na pozadí**. Blíže viz popis v rubrice Krátce

**WinHacker 95** (10 USD, \utility\wh95-v1) **Utilita pro ovládání nejrozličnějších systémových parametrů Windows 95**, které jsou běžnému uživateli nepřístupné.

**WinTune** (F, \utility\wt20) **Rozsáhlý testovací program** pro zjištění rychlosti procesoru, disku, videa ve Windows. Výsledky přehledně zobrazuje v grafech, porovnává s testy populárních počítačových sestav, navrhuje postupy pro zvýšení výkonu - vyladí počítač.

**WizUnZip 2.0** (F, \utility\wizunzip) **Dekomprese, prohlíží, testuje** atd. ZIP archivy. Podporuje Drag&Drop a zvuky.

**ZipIt 2.1** (\$10, \utility\zipit21) ZipIt: Front-end program pro práci s **archivy typu ZIP. Kompresuje, dekomprese, vyhledává na disku** všechny archivy. Má zajímavě zpracované 3D dialogové boxy včetně textů. Vyžaduje VBRUN200 (\různé\vbrun).

**ZipManager 5.0** (\$50, \utility\zm50) exkluzivní program, nahrazuje **Správce souborů, rozšířen o práci s archivy ZIP (interní) ARJ, LZH, ARC** a mnoho dalších funkcí. Přidává také menu do stávajícího Správce souborů, podporuje Drag&Drop.

**ZipShell Pro 4.0** (\$30, \utility\zps40z) pracuje s archivy typu ZIP, ARJ, ARC a LZH. Podporuje Drag&Drop, umí **self-extract pro Windows: WinSFX**. Vyžaduje příslušné dosovské komprimace programu - \dos a VBRUN300 (\různé\vbrun).

**ZipStudio 2.5** (\$25, \utility\zsshel25) **Shell pro komfortní práci s archivy typu ZIP ve Windows s vestavným komprimací algoritmem**. Nabízí veškeré dostupné funkce včetně spojování a rozdělování archivů, testování, hledání v archivech a jejich ochranu heslem. Podporuje dalších až 25 druhů archivních souborů pomocí externích programů.



## výuka

**AI Buny's Typing Class 1.1** (10 USD, \výuka\albunny) Efektivní a rychlá výuka psaní na stroji je na počítači zábavnou formou.

**Astronomy Lab 2** (\$15, \výuka\alw201) generuje **animované filmy, grafy a definice nejruznějších astronomických jevů**, které použijete při sledování jednotlivých událostí, ale i při výuce astronomie. Součástí je komfortní elektronický manuál. Aplikace pod Windows 3.x vyžaduje knihovnu Win32 - \různé\wn32s155.

**Bible 2.0** (\$30, \výuka\bible) Aplikace je určena všem, kteří by rádi studovali Bibli v anglickém jazyce. **Texty King James Bible**, obsahující Starý a Nový Zákon, jsou v podobě souboru nápovědy hypertextově rozděleny až na úroveň jednotlivých veršů.

**CyberSky 1.0c** (25 USD, \výuka\cybsky1c) **Planetárium pro Windows**. Snadno použitelný astronomický program, který zobrazuje oblohu z libovolného místa na Zemi v libovolný čas. Animuje pohled na oblohu, zobrazuje hvězdy, konstelace, slunce, měsíc a planety. Součástí je rozsáhlá tematická dokumentace.

**OmniCon** (\$15, \výuka\omnicn20) rychle konvertuje zadanou hodnotu mezi jednotlivými jednotkami - např. převádí stupně Celsia na stupně Fahrenheita. Pracuje s 34 veličinami, obsahuje tabulku fyzikálních konstant a metrických předpon. Vyžaduje modul VBRUN300 (\různé\vbrun).



**Periodic Table** (F, \výuka\pertabel) slouží pro **tisk Periodické tabulky prvků v definovaném formátu a velikosti** (způsob číslování, formát hodnot, atd.) přes několik listů papíru. Pan Christopher King z Oregonu program vnuje všem, kteří potřebují nestandardní provedení tabulky a nemohou je nikde jinde sehnat.



**75 Wavs** (F, \zvuky\75wavs) 75 souborů WAV s nerůznějšími zvuky.

**BoomBox 1.0** (\$10, \zvuky\boombox) prográmek, který **přehrává nastavené zvuky podle různých událostí Windows**. Kromě standardních jsou k dispozici události jako manipulace s oknem, spuštění a uzavření aplikace, operace drag&drop a další. Doporučena zvuková karta, funguje také s PC Speakerem.

**Gold Wave 2.0** (\$15, \zvuky\gldwav) **audio editor, player a recorder**. Pracuje s mnoha formáty zvukových souborů (VOC, Amiga8SVX, Sun, NeXT, Matlab), zpracovává odděleně kanály stereofonních zvuků, nabízí mnoho zvukových efektů, pro zrychlení zpracování využívá 32-bit. instrukcí, umožňuje pracovat s více zvuky současně. Součástí je podrobný manuál.

**Midi zvuky** (F, \zvuky\midi\_zv) Více než **devadesát midi skladeb** nejrozličnějších žánrů včetně dokumentace.

**Mozart 1.3** (42 USD, \zvuky\mozart13) Hudební procesor pro Windows. Slouží pro **WYSIWYG sazbu hudebních partů a jejich kvalitní tisk** s použitím TrueType symbolů na libovolné tiskárně Windows. Obsahuje celou řadu speciálních editačních funkcí, usnadňující zápis a rozsáhlou nápovědu. Notový zápis je možné exportovat do MIDI souboru a přehrát na multimediálním PC pro "sluchové preview".

**Wham 1.33** (F, \zvuky\wham133) Pro zpracování digitalizovaných zvuků, podobně jako Gold Wave.

Belgické diskety

***Sentinel***<sup>®</sup>

Výhradní dovozce:

Dittrichova 6  
120 00 Praha 2

tel./fax: (02) 29 81 70, tel./zázn.: (02) 29 67 91

**DISKUS spol. s r.o.**

**(kliknutím na logo získáte další informace)**

## Diskus s.r.o. - ceník XII 1995

<b>3M</b>	<b>10-500 ks</b>	<b>500-2000ks</b>	<b>D1</b>	<b>D2</b>
3.5" HD 1.44 MB	18.00	17.00	16.00	15.00
3.5" HD 1.44 MB, form. Rainbow	21.00	20.00	19.00	18.00
3.5" HD 1.44 MB, formát	19.00	18.00	17.00	16.00

<b>SENTINEL</b>	<b>10-500ks</b>	<b>500-2000ks</b>	<b>D1</b>	<b>D2</b>
5.25" DD 360kB	8.90	8.50	8.20	8.-
5.25" HD 1.2 MB	13.50	13.-	12.50	12.-
5.25" HD 1.2 MB, plast. box	15.50	15.-	14.50	14.-
5.25" HD 1.2 MB, form.	14.50	14.-	13.50	13.-
5.25" HD 1.2 MB, form., pl. box	16.50	16.-	15.50	15.-
3.5" DD 720 kB	12.60	12.30	10.60	10.20
3.5" HD 1.44 MB	12.90	11.90	10.90	10.50
3.5" HD 1.44 MB, mix clrs.	13.40	12.40	11.30	10.90
3.5" HD 1.44 MB, pl. box	14.90	13.90	13.10	12.70
3.5" HD 1.44 MB, pl. box mix clrs.	15.40	14.40	13.50	13.10
3.5" HD 1.44 MB, form.	13.30	12.30	11.30	10.90
3.5" HD 1.44 MB, form., mix clrs.	13.80	12.80	11.70	11.30
3.5" HD 1.44 MB, form., pl. box	15.30	14.30	13.75	13.25
3.5" HD 1.44 MB, form., pl. box, mix clrs.	15.80	14.80	14.20	13.60
3.5" ED 2.88 MB	155.-	150.-	145.-	140.-

<b>SENTINEL BULK AQ</b>	<b>50-500ks</b>	<b>500-2000ks</b>	<b>2000-5000ks</b>	<b>od 5000ks</b>
(výběr z osmi barev)				
5.25" DD 360kB	6.90	6.70	6.50	6.30
5.25" HD 1.2 MB	10.90	10.50	10.20	9.90
3.5" DD 720 kB	10.80	9.70	9.50	9.30
3.5" HD 1.44 MB	10.80	9.70	9.50	9.30

BULK AQ - průmyslové balení disket SENTINEL po 50 ks v PE folii (500 disket v kartonu). Možnost volby barvy diskety.

**EUROSELECT**, formátované diskety standardní kvality, balení po 10 ks v papírovém boxu, černé.

<b>EUROSELECT</b>	<b>100 - 500 ks</b>	<b>500-2000 ks</b>	<b>D1</b>	<b>D2</b>
3.5" HD 1.44 MB, form.	10.90	10.00	9.80	9.70

**NONAME**, formátované diskety, černé.

<b>NONAME</b>	<b>100 - 500ks</b>	<b>500 - 2000 ks</b>	<b>D1</b>	<b>D2</b>
3.5" HD 1.44 MB, form.	8.90	8.00	7.50	6.90

### **MAGNETOOPTICKÉ DISKY**

<b>Magnetoopt.disky SENTINEL1</b>	<b>10 ks</b>	<b>11 - 20 ks</b>	<b>21 - 50 ks</b>	<b>od 51 ks</b>
3.5" 128 MB formát.	450.-	440.-	430.-	420.-
3.5" 230 MB formát.	650.-	640.-	630.-	620.-
5.25" 594 / 650 MB	1680.-	1660.-	1640.-	1620.-
5.25" 1,2 / 1,36 GB	1940.-	1920.-	1900.-	1880.-

<b>Magnetooptické disky 3M1</b>	<b>10 ks</b>	<b>11 - 20 ks</b>	<b>21 - 50 ks</b>	<b>od 51 ks</b>
3.5" 128 MB	540.-	530.-	520.-	510.-
3.5" 230 MB	720.-	710.-	700.-	690.-
5.25" 594 / 650 MB	1760.-	1740.-	1720.-	1700.-
5.25" 1,2 / 1,36 GB	2000.-	1990.-	1970.-	1950.-

### **ZAPISOVATELNÉ KOMPAKTNÍ DISKY (CD-RECORDABLE)**

<b>CD-R</b>	<b>10 - 50 ks</b>	<b>50 - 100 ks</b>	<b>100 - 300 ks</b>	<b>od 300 ks</b>
CD-R Blank 74 min.	220.-	212.-	208.-	197.-
CD-R Sentinel 74 min.	228.-	220.-	215.-	205.-
CD-R 3M 74 min.	248.-	240.-	235.-	230.-
CD-R KODAK 74 min.	238.-	230.-	226.-	220.-
CD-R TRAXDATA 74 min.	235.-	228.-	224.-	218.-
CD-R OEM, BULK, 74 min. (50 ks v hnízdi)	-	205.-	195.-	190.-

### **DATA CARTRIDGE**

<b>3.5" 3M DATA CARTRIDGE1</b>	<b>10 ks</b>	<b>11 - 20 ks</b>	<b>21 - 50 ks</b>	<b>od 51 ks</b>
DC 2120 120 MB	270.-	265.-	260.-	255.-
DC 2080 80 MB	315.-	310.-	305.-	300.-
DC 2000 40 MB	295.-	290.-	285.-	280.-
DC 2120 Ximat 120 MB	290.-	285.-	280.-	275.-
DC 2120XL Ximat 350 MB	435.-	430.-	425.-	420.-
MC 3000 750 MB	495.-	490.-	485.-	480.-
MC 3000 1.0 GB	610.-	600.-	590.-	580.-
TR-1 Travan 1000 400/800 MB	840.-	830.-	820.-	800.-

<b>5.25" 3M DATA CARTRIDGE1</b>	<b>10 ks</b>	<b>11 - 20 ks</b>	<b>21 - 50 ks</b>	<b>od 51 ks</b>
DC 6525 525 MB	485.-	475.-	465.-	455.-
DC 6320 320 MB	490.-	480.-	470.-	460.-
DC 6250 250 MB	450.-	440.-	430.-	420.-
DC 6150 150 MB	320.-	310.-	300.-	290.-
DC 600 A 60 MB	420.-	410.-	400.-	390.-
DC 300 XLP 45 MB	375.-	365.-	355.-	345.-
Magnus 5.0 5 GB	1305.-	1295.-	1285.-	1275.-
Magnus 2.5 2,5 GB	960.-	950.-	940.-	930.-
Magnus 2.1 2,1 GB	940.-	930.-	920.-	910.-
Magnus 2.0 2,0 GB	925.-	910.-	895.-	880.-
Magnus 1.2 1,2 GB	820.-	810.-	800.-	790.-
Magnus 1.0 1,0 GB	840.-	830.-	820.-	810.-

### **DATA TAPE**

<b>8 mm 3M DATA TAPE</b>	<b>1 - 10 ks</b>	<b>11 - 20 ks</b>	<b>21 - 50 ks</b>	<b>od 51 ks</b>
D8 - 112 2.3 GB	230.-	225.-	220.-	215.-
<b>4 mm 3M DATA TAPE</b>	<b>1 - 10 ks</b>	<b>11 - 20 ks</b>	<b>21 - 50 ks</b>	<b>od 51 ks</b>
DDS-60 1.3 GB	235.-	230.-	225.-	220.-
DDS-90 2.0 GB	270.-	265.-	260.-	255.-
DDS-120 4.0 GB	610.-	600.-	590.-	580.-

## ZAKÁZKOVÝ POTISK MÉDIÍ

Velký výběr barev pøíp. ofsetový tisk  
Vysoká kvalita soutisku barev  
Ceny potisku v závislosti na množství již od 1 Kè/ 1 barva  
Krátké dodací termín (do 1 týdne) od obdržení pøedlohy

<b>3.5" HD disketa s potiskem</b>	<b>1 tis.</b>	<b>2. tis</b>	<b>3. tis.</b>	<b>5 tis.</b>
potisk 1 barva	11.90	11.60	11.20	10.50
potisk 2 barva	12.90	12.60	12.20	11.50

## ZAKÁZKOVÝ POTISK CD-RECORDABLE

<b>CD-R Blank</b>	<b>100 ks</b>	<b>250 ks</b>	<b>500 ks</b>
1 barva	270.-	240.-	235.-
2.-6. barva: pøíplatek 5 Kè za barvu			

## PRÙMYSLOVÁ DUPLIKACE SOFTWARE

Zahrnuje:

Certifikace media disket, Mastering, Verifikace  
Duplikace na automatickém duplikátoru s vysokou kvalitou záznamu  
Medium pro duplikaci 70% CL Sentinel Bulk.

cena:	do 1 000 ks	2.20 Kè/ks
	do 5 000 ks	1.70 Kè/ks
	do 10 000 ks	1.50 Kè/ks
	více než 10 000 ks	1.20 Kè/ks

Kapacitní možnosti: až 10 000 ks disket za den  
Balení: velký výběr plastových obalù na softwarové sety

## KUSOVÁ VÝROBA CD ROM - ZÁPIS NA CD-R (CD-RECORDABLE)

1ks	980.- Kè
2 - 3 ks	940.- Kè
4 - 5 ks	800.- Kè
více než 5 ks	cena dohodou

## Zakázková výroba CD-ROM a CD-ROM XA u firmy SENTINEL

cenové a dodací podmínky:

1. příprava výroby (premastering, mastering): zdarma
2. Replikace:

300-500 ks	79.- Kč/ks
500 -1000 ks	56.- Kč/ks
1000 - 1999 ks	39.- Kč/ks
2000 - 4999 ks	33.- Kč/ks
5000 - 9999 ks	23.- Kč/ks
10000 - 24999 ks	22.- Kč/ks

Výroba filmů pro potisk: 800 Kč  
Dodávka zahrnuje: 2barevný tisk na medium  
Další barva (3.-6.): 2.-Kč/barvu  
Balení: jewel box + tray: 7.90 Kč/ks  
Dodací doba: 10 - 15 dní  
Předání dat: CD-R

Podrobné podmínky pro výrobu CD-ROM zašleme na požádání

### ZÁZNAMOVÁ ZAŘÍZENÍ PRO ZÁPIS DAT NA CD-ROM

TYP	cena
PINNACLE RCD-1000 PCA externí, SW pod Win., øadiè SCSI, SCSI kabel	59500.-
YAMAHA CD-R-100 interní, zápis dat/ ètení dat 4x*	56800.-
YAMAHA CD-E-100 externí, zápis dat/ ètení dat 4x*	60300.-
YAMAHA CD-R-102 interní, zápis dat 2x/ ètení dat 4x	33400.-
YAMAHA CD-E-102 externí, zápis dat 2x/ ètení dat 4x	37600.-
YAMAHA Software Corel CD-Creator firmy Corel, pro Win 3.xx	6300.-
YAMAHA CD-R-100 interní + Corel CD-Creator	60300.-
YAMAHA CD-E-100 externí + Corel CD-Creator	63800.-
PHILLIPS CDD522*	64900.-
PHILLIPS Software GEAR Windows-DOS ISO	7100.-
PHILLIPS Software GEAR Windows/Multimedia	24500.-
PHILLIPS Software GEAR UNIX	57000.-

**\*doporuèíme Vám nejvhodnjší SW pro Vaše aplikace**

### Zákaznická výroba animací a multimedijních aplikací

#### Síti Windows NT - instalace, zaškolení

**Platební podmínky:** v hotovosti při odbìru  
- faktura splatná před odbìrem  
- faktura splatná do 7 dnů po odebrání zboží

**Expedice zásilek:** - CS - expres  
- spìšnina  
- pošta

**Pro prodejce kanceláøské a výpoèetní techniky jsou urèeny sloupce oznaèené D1 a D2. Kategorie D1 bez omezení obratu ( min. odbìr 500 ks).**

Platnost: do vydání nového ceníku

Všechny uvedené ceny jsou bez DPH.

