

WinProtect version 1.3

© DEFARGE Serge 09/2000
Version d'évaluation non enregistrée

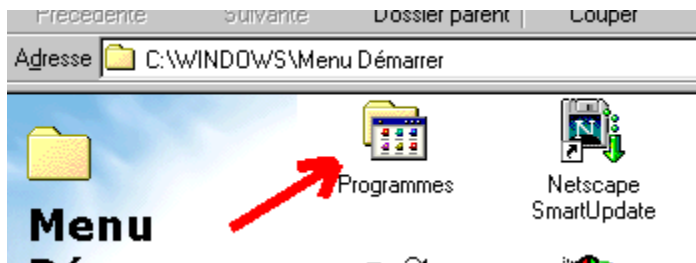
WinProtect protège votre micro

Installation

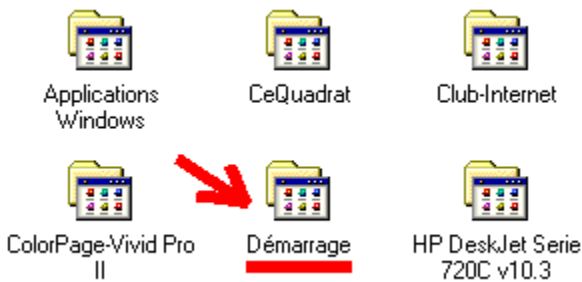
Après avoir installé le logiciel vous devez créer un raccourci dans le groupe de démarrage de Windows afin que WinProtect s'exécute au démarrage du micro ordinateur.

1 - Cliquez sur le Bouton **Démarrer** de la bare des tâches avec le bouton droit de la souris

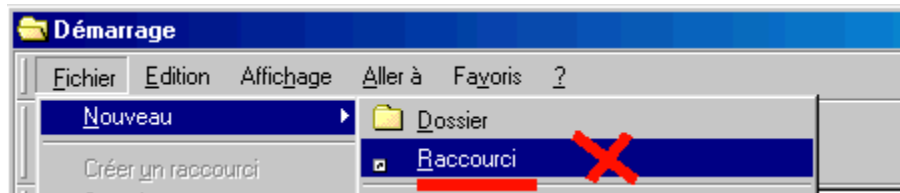
2 - Choisir **< Ouvrir >** Puis cliquez sur le groupe **Programmes**



3 - Cliquez sur le Groupe **Démarrage**



4 - Créer un nouveau raccourci. Parcourir les dossiers et choisir **WinProtect.exe**



Création du raccourci

rogrammes\Demarrage



5 - Vous pouvez quitter le groupe de programme. WinProtect s'exécutera automatiquement au démarrage du micro.

Nota : Vous pouvez également utiliser Winprotect pour créer le raccourci dans le groupe de démarrage. Copier le fichier WinProtect.exe du dossier d'installation dans la mémoire et coller le raccourci dans le Dossier de démarrage.

Les protections - Le mode limité

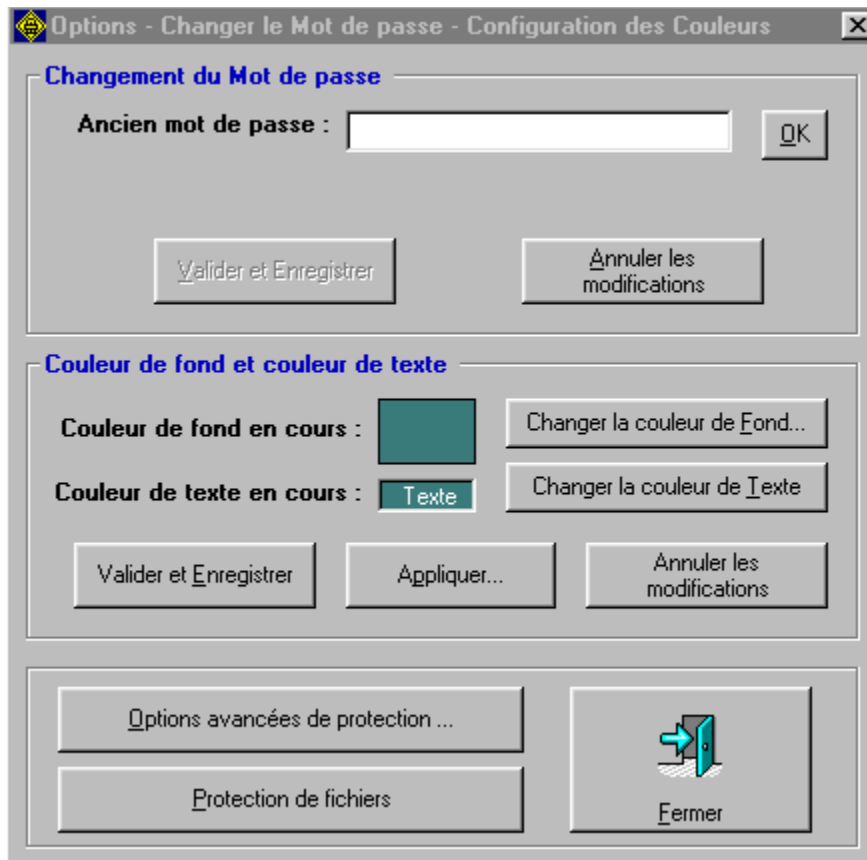
Dans le mode limité, WinProtect peut interdire :

- L'utilisation de la barre des tâches
- L'affichage du bouton < Démarrer> si la barre des tâches est autorisée
- La combinaison des touches :CTRL+ALT+DEL
- L'activation de l'économiseur d'écran
- L'affichage de toutes les icônes du bureau
- L'affichage de l'icône de l'horloge dans la barre des tâches
- L'affichage de toutes les icônes de la barre des tâches
- L'affichage des noms de programmes en cours
- La possibilité d'activer ou de désactiver le bouton d'accès aux imprimantes
- L'affichage des icônes de lancement rapide d'application de la barre des tâches

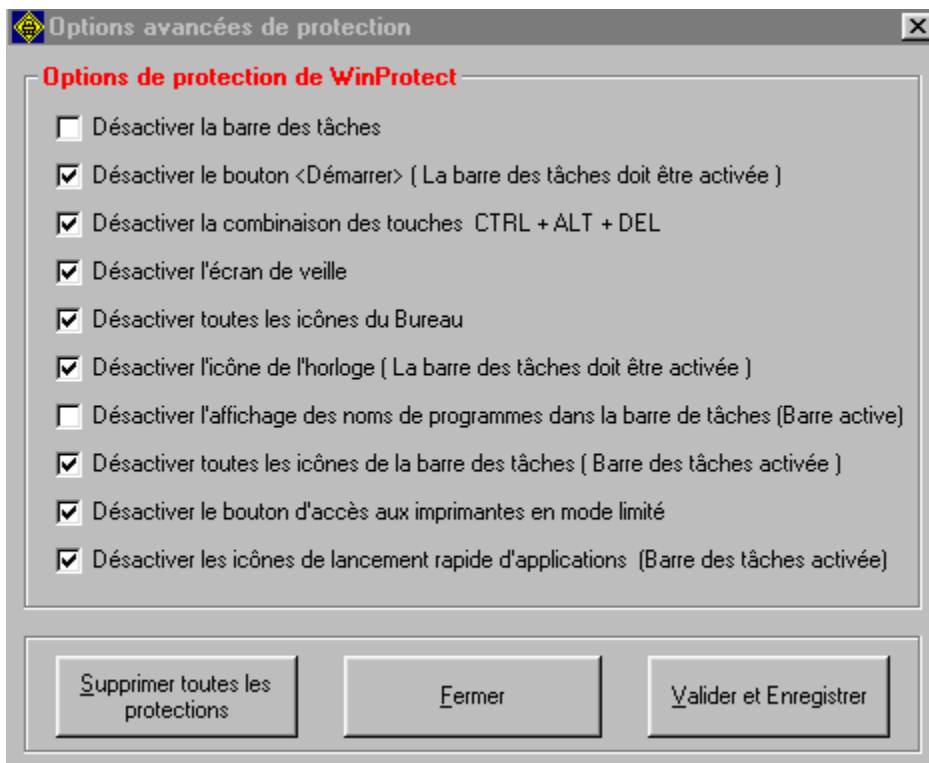
Autres protections - Protection de fichiers.

Une liste de programmes ou fichiers peut être validée. L'exécution des programmes protégés sera interdite si une application demande le lancement de d'un fichier protégé.

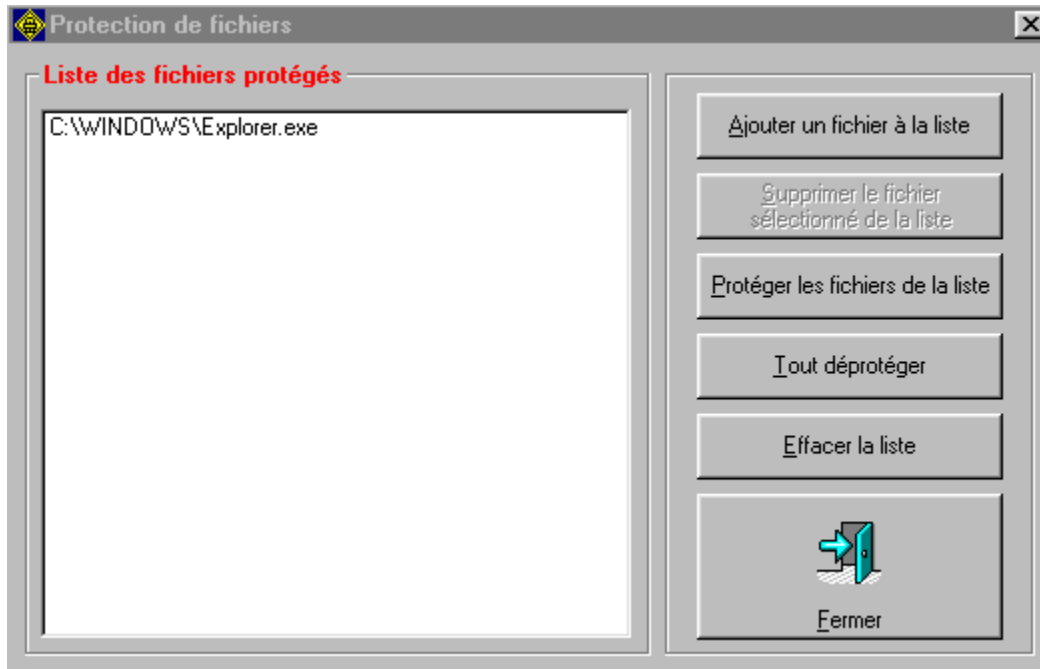
La fenêtre de configuration de WinProtect v1.3 - Mot de passe et Couleurs



La fenêtre de configuration de WinProtect v1.3 - Options avancées de protection



La fenêtre de configuration de WinProtect v1.3 - Protection de fichiers

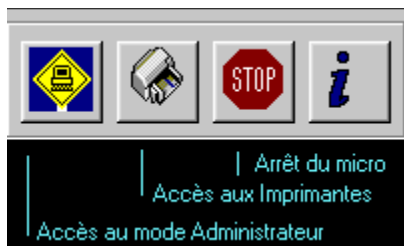


Mode limité

Le mode limité permet :

- D'exécuter les logiciels autorisés
- D'avoir un accès aux imprimantes en cas de problèmes. (Bouton désactivable)
- D'arrêter le micro ordinateur
- De revenir au mode Administrateur

Les commandes du mode limité



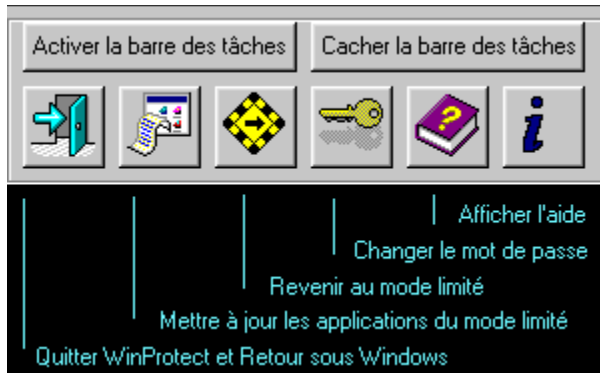
Au démarrage, lors de la première utilisation, il n'y a pas de mot de passe. Il suffit d'appuyer sur le bouton **OK**. Après avoir introduit un mot de passe dans le mode Administrateur, ce mot de passe vous sera demandé pour pouvoir accéder au Mode Administrateur ou quitter le programme pour revenir sous Windows.

Le mode Administrateur

Ce mode permet de configurer WinProtect.

Un accès rapide aux dossiers spéciaux de Windows par l'intermédiaire des 5 boutons d'accès.

Mode Administrateur - Les boutons de commande



Ajouter une application dans le mode limité

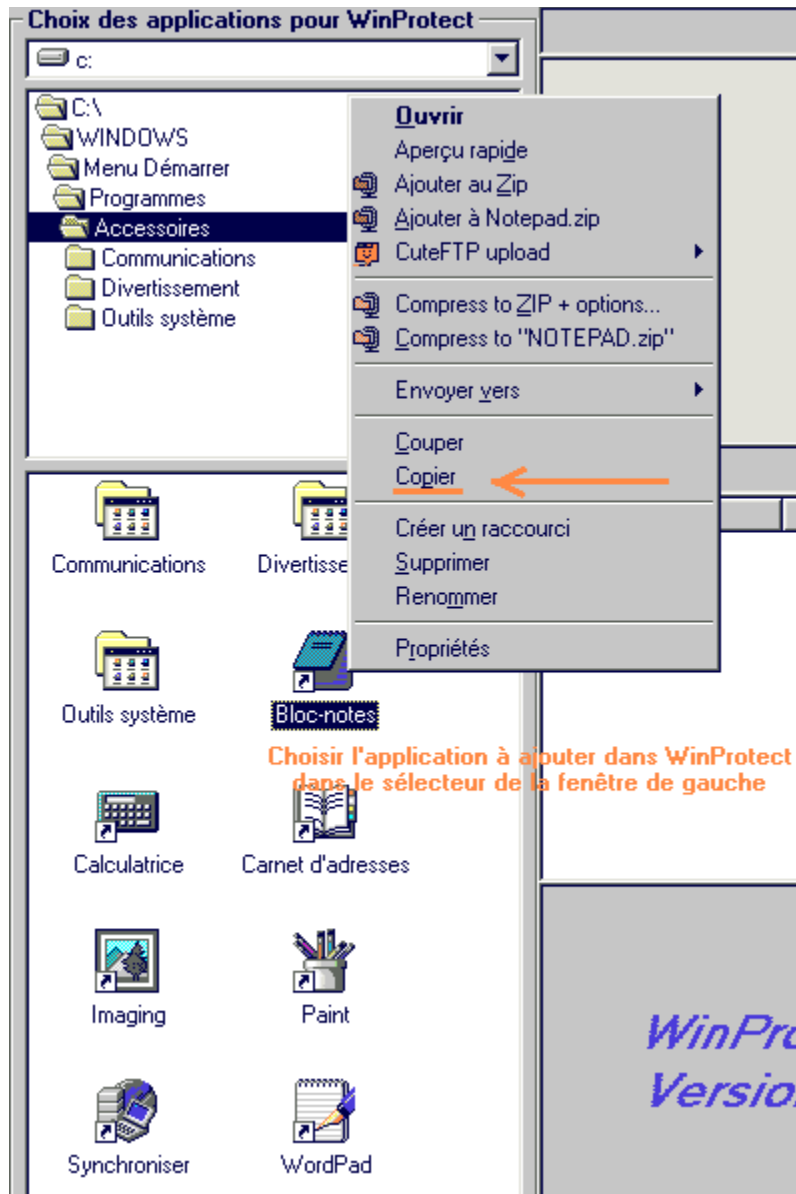
Solution N°1 :

- 1 - Parcourir les dossier à l'aide de l'explorateur d'application.
- 2 - Sélectionner le fichier à inclure dans l'explorateur situé à gauche de la fenêtre
- 3 - Copier le raccourci ou le fichier dans la mémoire en cliquant sur la touche droite de la souris
- 4 - Se placer dans l'explorateur situé à droite de la fenêtre puis cliquer sur le bouton droit de la souris
- 5 - Choisissez le menu Coller le raccourci ou Coller
- 6 - Une nouvelle application est ajoutée.
- 7 - Vous pouvez renommer l'application toujours en cliquant sur le bouton droit de la souris
- 8 - Cliquer sur le Bouton Actualiser la liste des applications du Mode Limité

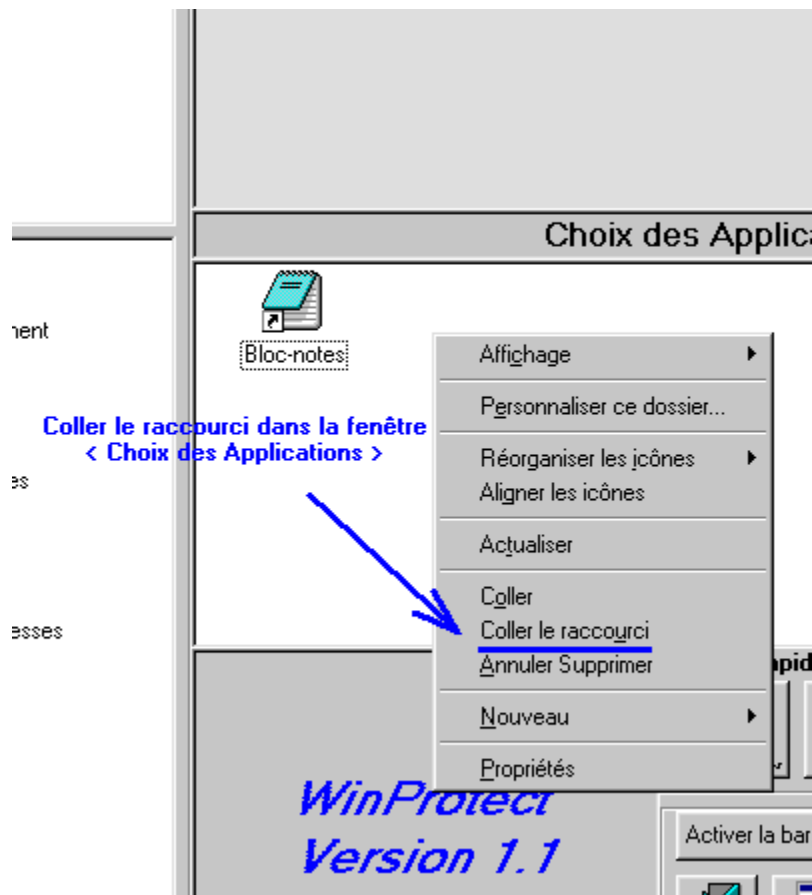
Solution N°2 :

- 1 - Dans la fenêtre < Choix des Applications > Créer directement un raccourci en parcourant les dossiers.
- 2 - Actualiser la liste des applications

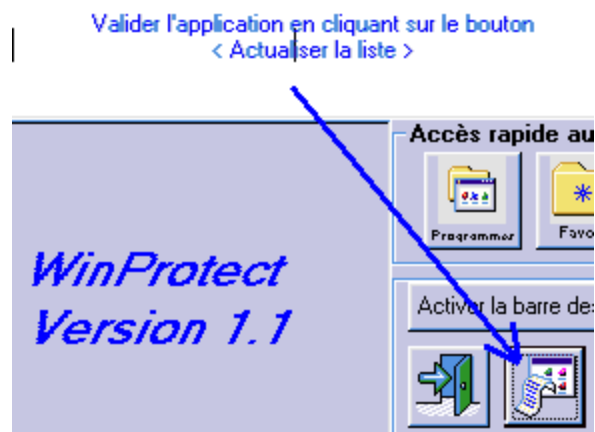
Choix du dossier et de l'application



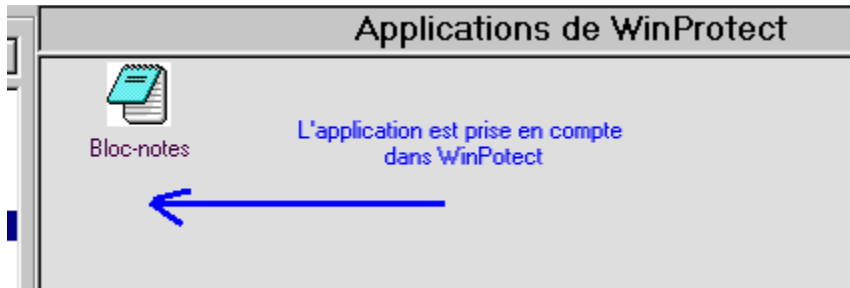
Copier le raccourci dans la mémoire



Coller le raccourci dans la fenêtre du mode limité



Actualiser la liste des applications du mode limité



Suppression d'une application

Sélectionner l'application à supprimer dans la fenêtre des applications de WinProtect, puis cliquez sur la touche droite de la souris. Cliquez sur le menu < **Supprimer** >

Remarques

WinProtect est vendu uniquement en version établissement multipostes au prix de 190 Francs TTC. Il peut être installé sur autant de poste que la société ou l'établissement en possède.

Améliorations de la version 1.1

La version 1.1 affiche les icônes des applications dans le mode limité.
Quelques modifications sont apportées à la présentation du logiciel et aux options de protection.
Le mot de passe est codé

Améliorations de la version 1.2

La version 1.2 permet dans la fenêtre de configuration d'activer ou de désactiver le bouton d'accès aux imprimantes.

Améliorations de la version 1.3

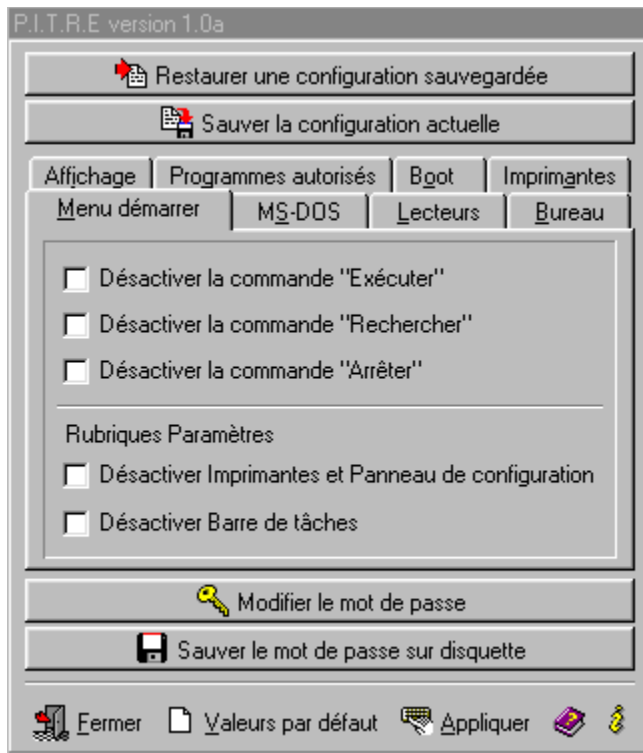
La version 1.3 permet d'interdire ou d'autoriser plus d'options de protection.
La version 1.3 enregistrée permet la protection de fichiers.

Conseils pour une meilleure protection

Pour avoir une protection au démarrage du micro, je vous conseille d'utiliser l'excellent logiciel P.I.T.R.E. (Programme Indispensable à Tous les responsables informatique des Etablissement scolaires)
PITRE est logiciel FreeWare donc gratuit. Ce logiciel se trouve dans le sous dossier d'installation de WinProtect.

WinProtect fusionné à PITRE permet une protection très correcte de vos applications.

Ecran principal de PITRE



Informations sur PITRE



Auteur :

Vous utilisez une version d'évaluation. Au delà de 30 jours d'utilisation de la version d'évaluation vous devez :

- Vous enregistrer auprès de l'auteur et acheter WinProtect si vous désirez continuer à utiliser le logiciel
- Supprimer et désinstaller le logiciel si vous décidez de ne pas acquérir WinProtect

Si vous achetez WinProtect vous recevrez la dernière version de WinProtect et une licence d'utilisation. **WinProtect** est vendu uniquement en version établissement multipostes au prix de 190 Francs TTC. Il peut être installé sur autant de poste que la société ou l'établissement en possède.

DEFARGE Serge
20, Rue Elsa Triolet
03410 DOMERAT
FRANCE

Tel : 04.70.03.25.40
Fax : 04.70.03.25.40
E-Mail : serdef@club-internet.fr
Url : <http://perso.club-internet.fr/serdef>

