

# Der GameCommander



GameCommander....was ist das überhaupt?  
Was kann er? Was macht er? werden Sie sich jetzt fragen...

Der GameCommander (kurz GC genannt) macht Ihre Controller VOLL programmierbar. Er erleichtert das Starten von Spielen erheblich durch das einmalige "Klick & Go" Verfahren.

## **Features :**

- **Automatisierung des Spielestarts**
- **Einheitliche Programmierung aller Game Controller**
- **Startrampe für alle Spiele**

## **Schritte um Ihren Controller zu programmieren:**

Der GameCommander ist kinderleicht zu bedienen. Der erste Schritt ist das Hinzufügen eines Spieles.

Wenn Sie ein Spiel in den GC integriert haben kommt der nächste Schritt: das Die Eingabe der Tastaturbelegung aller Kommandos eines Spiels.

Damit Sie das Spiel Ihrer Wahl auch mit einem Controller spielen können, muß dieser natürlich auch in den GC integriert werden. Sehen Sie hierzu den Punkt: Hinzufügen eines Controllers.

Spiel und Controller sind hinzugefügt, jetzt muß der Controller nur noch programmiert

werden. Wie das funktioniert erfahren Sie unter: [Programmierung](#).

Das war schon alles. Alles? Nicht ganz, denn Sie müssen ja noch das [Spiel starten](#).

Wer bei der Entwicklung des GameCommanders mitgewirkt hat, sehen Sie bei den [Credits](#)

Der GameCommander gefällt Ihnen? Sie wollen mehr über unsere Produkte wissen?  
Da gibt es nur eins:

Besuchen Sie die [FANATEC HOMEPAGE](#) im Internet.

## Kommando

In dem Feld rechts geben Sie dem Kommando einen Namen. Z. B. Feuern, Springen etc.

## Taste

In diesem Feld drücken Sie die Taste, die die Aktion im Spiel ausführt. Z.B. STRG oder SPACE etc.

## Kommando Gruppe

Die Kommando Gruppe ermöglicht es Ihnen ähnliche Kommandos in eine Gruppe zusammenzufassen.

Hier einige Beispiele: Vorwärts, Zurück, Links, Rechts gehören zu der Gruppe: BEWEGUNG.

Oder Pistole, Gewehr oder MG gehören zu der Gruppe WAFFEN.

## Button Belegung

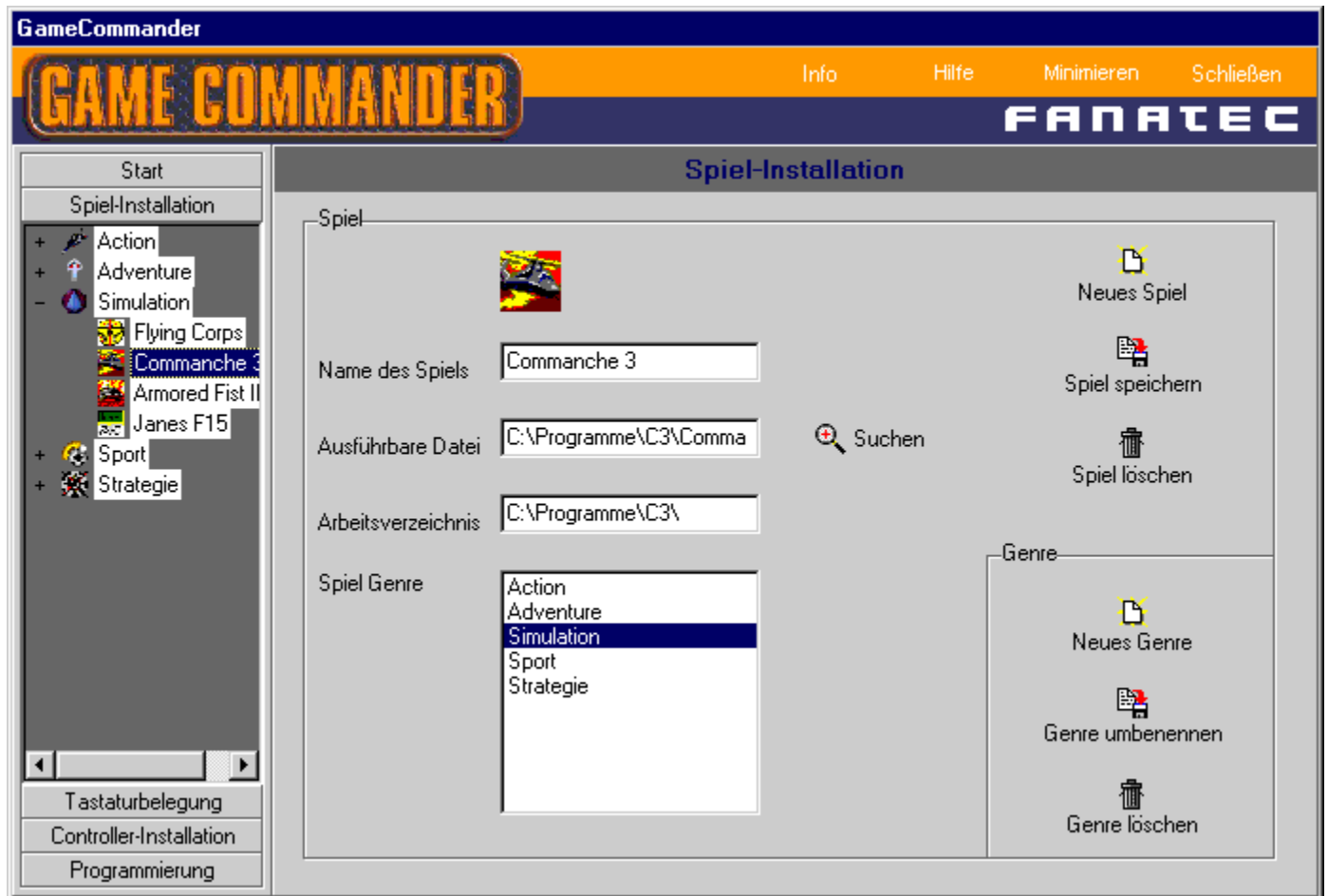
In diesem Feld ordnen Sie Tastatur-Befehle den Buttons oder Bewegungen Ihres Controllers zu.

Markieren Sie das gewünschte Kommando mittels Mausclick und drücken Sie den Button Ihres Controllers, um ihn zu programmieren. Auf diese Weise können Sie selbstverständlich auch alle Bewegungen Ihres Controllers mit Tastatur-Befehlen belegen.

## Spiel-Installation

Damit Sie ein Spiel mit Hilfe des GC starten können, müssen Sie es natürlich in den GC integrieren.

Spiele die NICHT integriert sind, können auch nicht über den GC gespielt werden.



- Wählen Sie zunächst eine Spiel Genre aus, zu der das Spiel gehört (Fußball gehört zu Sport etc.)
- Klicken Sie auf "Neues Spiel"
- Suchen Sie das die Startdatei (EXE File o.ä.) des Spiels
- Kontrollieren oder modifizieren Sie die Parameter des Spiels (Name etc.)
- Klicken Sie auf "Spiel speichern"

Der GC nimmt das Spiel in das von Ihnen gewählte Genre auf.

## Neues Spiel

Mit Hilfe dieser Option fügen Sie der ausgewählten Gruppe ein neues Spiel hinzu. Durchsuchen Sie Ihre Festplatte nach der Startdatei (EXE File o.ä.) des Spieles.



## Suchen

Klicken Sie auf diesen Button um alternative Startdateien zu suchen (Multiplayer etc.)

## **Spiel speichern**

Klicken Sie auf diesen Button um die Spiele Parameter zu speichern.

## Spiel löschen

Klicken Sie auf diesen Button um das ausgewählte Spiel zu löschen.

## Spiele Genres

Der GC beinhaltet bereits 5 Spiele Genres

Action  
Simulation  
Sport  
Adventure  
Strategie

Sie können neue Spiele Genres hinzufügen.

Klicken Sie auf den Button "Neues Genre", geben Sie dem Genre einen Namen und klicken Sie auf "OK".

Das neue Genre erscheint nun in der Liste.

Sie können selbstverständlich vorhandene Genre löschen oder umbenennen.

## Neues Spiele Genre

Klicken Sie auf diesen Button um ein neues Spiel Genre zu kreieren. (Autorennen, Fußball etc.)

## Controller programmieren

Wählen Sie ein Kommando aus (z.B. oben, unten) und drücken Sie den Button oder bewegen Sie den Controller in die Richtung mit der Sie das Kommando verknüpfen möchten.

Ein grüner Button erscheint.



Das bedeutet, daß das Kommando mit dem Button oder mit der Controller-Bewegung verknüpft wurde.


Wenn 3 rote Buttons erscheinen



bedeutet das, daß der Button oder die Controller-Bewegung, die sie gewählt haben, bereits mit einem anderen Kommando verknüpft ist.

Wählen Sie mittels Cursor Tasten das nächste Kommando das verknüpft werden soll.

## Genre umbenennen

Klicken Sie auf  diesen Button um ein vorhandenes Genre umzubenennen.

## Genre löschen

Klicken Sie auf diesen Button um das gewählte Spiel Genre zu löschen.



## Hinzufügen einer Spiel-Tastaturbelegung

Mit dieser Option können Sie die Tastatur Belegungen eines Spieles in den GC eingeben.

Diese werden gespeichert und Sie können diese unter "Programmierung" einem beliebigen Button Ihres Controllers zuweisen.



Die Tastatur-Belegung teilt sich in 4 Abschnitte auf:

### 1. Das Spiele Profil

Jedes Spiel hat andere Tastaturbelegungen. Das Spiele Profil speichert die von Ihnen eingegeben Tastaturbefehle ab.

- Klicken Sie auf den Button "Neues Profil"
- Tragen Sie den Namen für Ihr Spiele Profil ein (wir empfehlen dem Profil den Namen

des Spiels zu geben,  
da dies später die Zuordnung erleichtert)

## 2. Die Kommando Gruppe

Eine Kommando Gruppe soll mehrere Aktionen zusammenfassen. Wenn die Gruppe BEWEGUNG heißt können Sie hier Kommandos wie z.B. "vorwärts gehen", "rückwärts gehen" einfügen.

- Klicken Sie auf den Button "Neue Gruppe"
- Tragen Sie den Namen der Gruppe ein (z.B. "Bewegung")

## 3. Die Kommandos

Hier binden Sie die Tastaturkommandos des Spiels in das Spiele Profil ein.

- Klicken Sie auf den Button "Neues Kommando"
- Tragen Sie den Namen des Kommandos ein (z.B. "Vorwärts gehen")
- Wechseln Sie nun mit der TAB Taste in das "Taste" feld.
- Drücken Sie jetzt die entsprechende Taste auf der Tastatur (z.B. die "Pfeil oben")

## 4. Macros

Was ist ein MACRO ?

- Klicken Sie auf den Button "Neues Kommando"
  - Tragen Sie den Namen des Kommandos ein (z.B. "Cheat")
  - Wechseln Sie nun mit der TAB Taste in das "Taste" feld.
  - Klicken Sie auf den "Aufz." Button um ein Macro ( eine Reihenfolge von Tasten) "aufzunehmen"
  - Geben Sie jetzt die Tastatur Kommandos ein (z.B. g,i,v,e ,m,e ,a,l,l,enter)
  - Klicken Sie auf "Kommando speichern"
- Fügen Sie gegebenenfalls weitere Macros wie oben beschrieben hinzu..


## Neue Kommando-Gruppe

Klicken Sie auf diesen Button um eine neue Kommando Gruppe zu generieren. (z.B. Waffen, Bewegung)

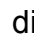
## Neues Kommando

Klicken Sie auf diesen Button um ein neues Kommando hinzuzufügen.  
Geben Sie einen Kommando Namen ein (z.B. Feuern, springen)  
Dücken Sie jetzt TAB und drücken Sie die entsprechende Taste auf der Tastatur.  
Anschließend klicken Sie auf das Feld "Kommando speichern".

## **Kommando-Gruppe umbenennen**

Klicken Sie auf  diesen Button um eine Kommando-Gruppe umzubenennen.

## Kommando-Gruppe löschen

Klicken Sie auf  diesen Button um die gewählte Kommando-Gruppe zu löschen

## Neues Spiele-Profil

Klicken Sie auf [diesen Button](#) um ein neues Spiele-Profil zu kreieren.  
Geben Sie einen Namen für das Profil ein (z.B. der Name des Spiels, das erleichtert Ihnen später die Zuordnung des Profiles zum Spiel).

## Zugewiesene Kommandos

In diesem Feld sehen Sie, welche Tasten Sie welchen Kommandos zugewiesen haben. Wenn Sie ein [Macro](#) angelegt haben, sehen Sie zwischen den einzelnen Tasten die genaue Zeit in in Millisekundenn, die vergangen ist , bis Sie die nächste Taste gedrückt haben.



## Profil kopieren

Wenn Sie 2 Spiele mit der gleichen oder ähnlichen Tastaturbelegung haben, so empfiehlt es sich anstatt alle Befehle nochmals neu anzulegen, ein vorhandenes Profil unter einem anderem Namen zu speichern und gegebenenfalls etwas abzuändern.

## Kommando löschen

Klicken Sie auf diesen Button um ein Kommando zu löschen.

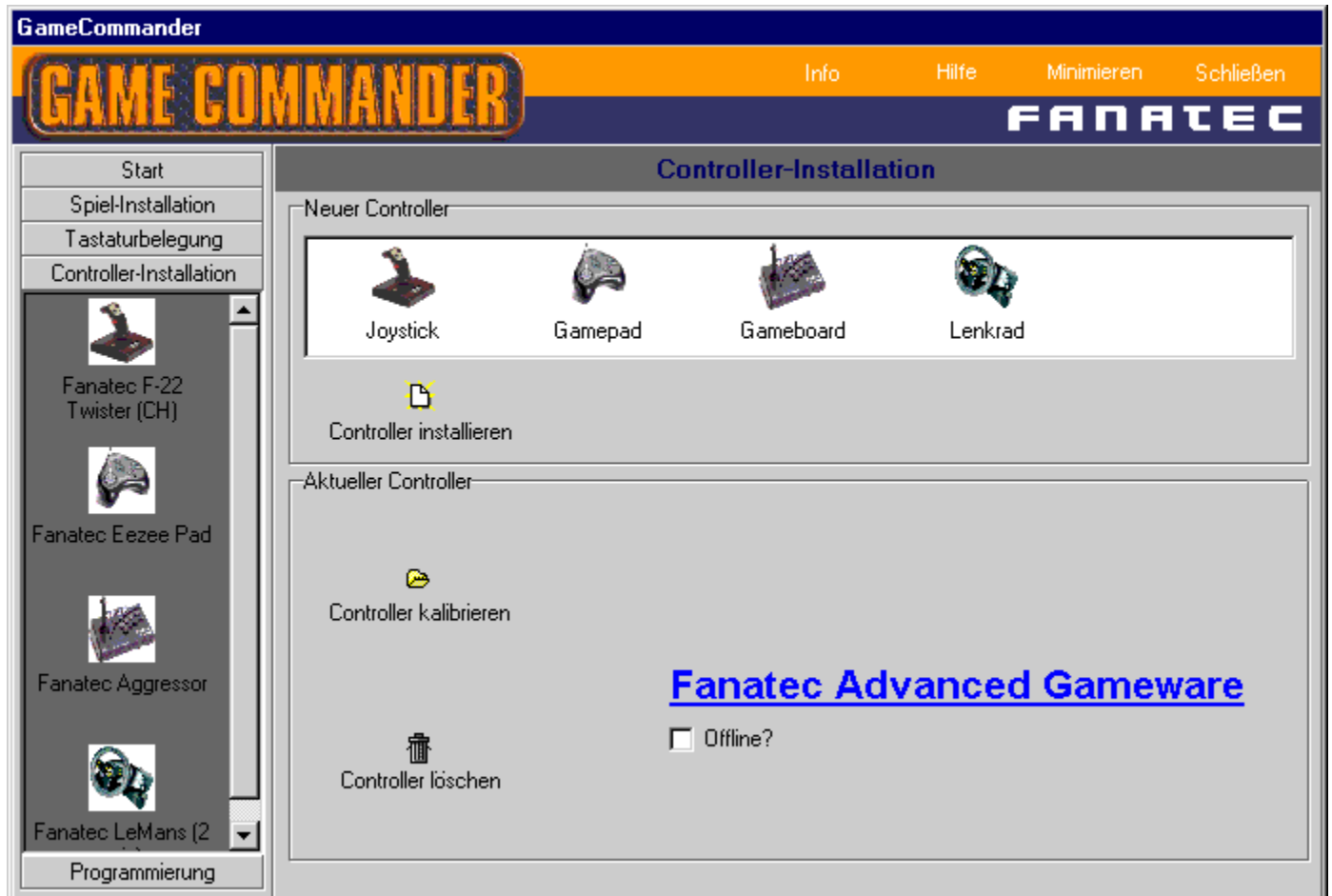
## Profil löschen

Klicken Sie auf diesen Button um das gewählte Profil zu löschen.

## Hinzufügen eines Controllers

Um den GameCommander optimal zu nutzen, sollten Sie Ihre Controller hier in den GC integrieren.

Der GC unterstützt und programmiert NUR die Controller, die ausschließlich über den Gameport oder eine USB-Schnittstelle mit Ihrem PC verbunden sind.



- Wählen Sie einen Controller Typen aus der Liste aus indem Sie auf das entsprechende Symbol klicken (z.B. Joystick, Gamepad)
- Klicken Sie auf "Controller installieren"
- Fügen Sie den Controller in der Windows™ Spielesteuerung hinzu (beachten Sie hierbei die Hinweise des Herstellers Ihres Controllers)
- Kalibrieren Sie den Controller; eine weitere Kalibrierung ist nicht nötig\*
- Beenden Sie die Spielsteuerung
- Klicken Sie auf OK um dem GC die Daten hinzuzufügen

\* Nach einigen Monaten können die Werte eines Controllers nicht mehr mit den Werten übereinstimmen, die der GC gespeichert hat. Dies ist auf Verschleiß der Potentiometer in Ihrem Controller zurückzuführen.

Sollte sich Ihr Controller nach dieser Zeit nicht mehr richtig zentrieren, müssen Sie ihn erneut kalibrieren.

## Aufzeichnen eines Macros

Ein Macro ist eine Reihenfolge von Tastaturbefehlen. Mit dieser Funktion können Sie beispielsweise ganze Bewegungsabläufe (special moves, cheats etc.) auf einen Button legen.

- Klicken Sie auf den "Neues Kommando" Button.
- Geben Sie dem Macro einen Namen (z.B. Cheat)
- Wechseln Sie nun in das "Taste"- Feld darunter.
- Klicken Sie auf den "Aufz." Button
- Geben Sie jetzt die verschiedenen Kommandos ein.
- Klicken Sie auf "stop" und anschließend auf "Kommando speichern"

Der GC speichert die von Ihnen eingegeben Kommandos mit dem EXAKT gleichen Timing, mit dem Sie die Tasten eingegeben haben.

## Auswahl eines Controller Typen

Wählen Sie einen Controller Typen aus (z.B. Joystick, Gamepad)

# CREDITS

## Hersteller

FANATEC ®  
Seligenthalerstr. 16 a  
84034 Landshut  
Germany

[FANATEC HOMEPAGE](#)

## Copyright

Endor Development & Distribution GmbH  
Seligenthalerstr. 16 a  
84034 Landshut  
Germany

[ENDOR HOMEPAGE](#)

## Help-File

R. Blecher

## Debugging

Dr. C. Lindenau  
R. Blecher  
T. Jackermeier

## HOTLINE / SUPPORT

++49 (0) 871 - 9221-299  
Fri 01.00 pm - 03.00 pm

[FANATEC HOMEPAGE](#)

## PROGRAMMIERUNG



Heusel Informationssysteme

Dr. C. Lindenau

Hiroyuki Hori

Gleb Yourchenko

Rauf Gereyhanov

Jan Goyvaerts

## **Controller installieren**

Klicken Sie auf diesen Button um einen neuen Controller hinzuzufügen. Installieren Sie anschließend den Controller entsprechend den Hersteller-Hinweisen.


## **Controller kalibrieren**

Klicken Sie diesen Button wenn Sie einen Controller erneut kalibrieren möchten.. Dies ist nur notwendig, wenn sich der Controller nicht mehr exakt zentriert (nach ca. 2-3 Monaten intensiver Benutzung).

## Stop

Klicken Sie auf diesen Button um die "Aufnahme" Ihres Macros zu beenden.

## **Controller löschen**

Klicken Sie auf  diesen Button um den gewählten Controller zu entfernen.

## **Kommando speichern**

Klicken Sie auf diesen Button um das gewählte Kommando zu speichern

## Offline?

Klicken Sie auf [diesen Button](#) falls Sie keinen Internet Anschluß haben.

## Ein Spiel mit einem Controller verknüpfen

Diese Option ermöglicht es Ihnen die Tastatur Kommandos mit einem Button Ihres Controllers zu verknüpfen.



- Wählen Sie ein Spiel Genre aus
- Wählen Sie aus der Liste ein Spiel aus
- Wählen Sie aus der Liste einen Controller aus
- Wählen Sie aus der Liste ein Profil aus
- Wählen Sie aus der Liste eine Kommando Gruppe aus.
- Klicken Sie in das "Button Belegung" feld.
- Drücken Sie einen Button oder Bewegen Sie Ihren Controller um ihn dem gewählten Kommando zuzuordnen.

Wenn der Button bereits einem anderen Kommando zugeordnet sein sollte, erscheinen 3 rote Buttons.





Wenn die Controller Aktion noch keinem Kommando zugeordnet ist erscheint ein grüner Button.



## Fanatec Homepage

Wenn Sie Internet Anschluß haben, klicken Sie auf [diesen Link](#) um die FANATEC® Homepage zu besuchen. Hier finden Sie auch Updates, Hinweise bei Problemen und weitere nützliche Tools zu Ihrem GameCommander.

## Controller

Wählen Sie aus diesen Symbolen den Controller aus den Sie installieren möchten.

## Kommando Gruppe

Hier sehen Sie alle Kommando-Gruppen, die Sie für das gewählte Spiel angelegt haben.

Wenn Sie nur die Kommandos für eine Gruppe (z.B. Bewegung etc.) sehen möchten markieren Sie die entsprechende Gruppe mittels Mausklick.

## Macro

Ein Macro ist eine Reihenfolge von Tastaturbefehlen. Mit dieser Funktion können Sie beispielsweise ganze Bewegungsabläufe (special moves, cheats etc.) auf einen Button legen.

## Kommando löschen

Klicken Sie auf diesen Button um die Verknüpfung zwischen Kommando und Controller aufzuheben..

## Controller

Wählen Sie den Controller, mit dem Sie das Spiel spielen möchten.  
Stellen Sie sicher, daß der Controller an den Gameport Ihres PC, oder an einen automatischen Joystick Umschalter von FANATEC® angeschlossen ist.

## Controller

Klicken Sie auf diesen Button um den Controller zu wählen mit dem Sie spielen möchten.



## Benutzte Kommandos

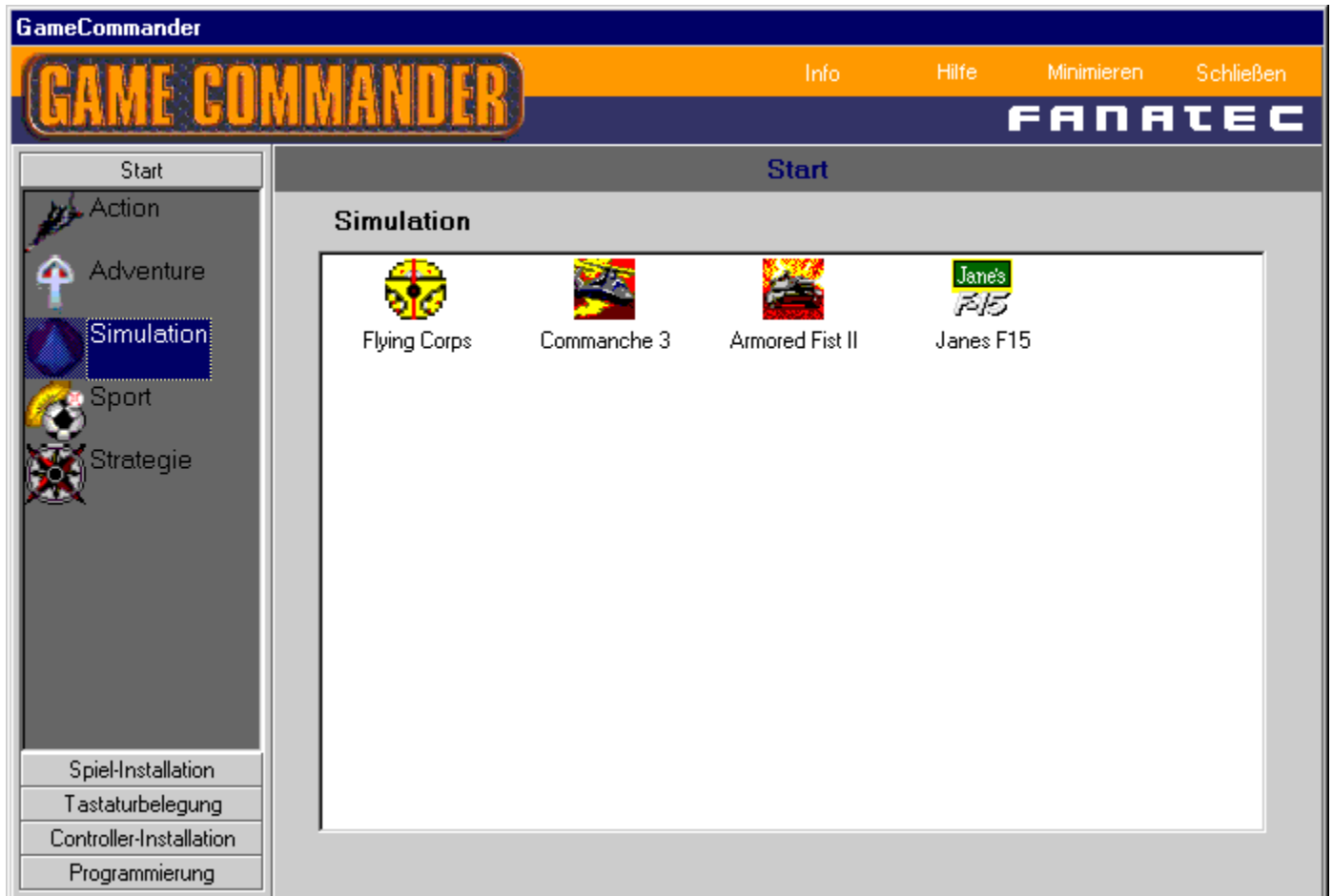
In diesem Feld sehen Sie welche Kommandos welchem Button oder welcher Controller Bewegung zugeordnet sind.

## **Spiele-Profil**

In einem Spiele Profil wird die Tastenbelegung des Spiels gespeichert.  
Sie können auch mehrere Profile für ein Spiel erstellen wenn Sie das Spiel mit alternativen Kommandos spielen möchten  
Achten Sie darauf, daß der Name des Profils immer den Namen des Spiels beinhaltet, damit Sie nicht versehentlich das Profil von einem Sportspiel erwischen, wenn Sie eigentlich ein Strategiespiel spielen möchten.

## Starten eines Spiels

So einfach war es noch nie, ein Spiel zu starten:



- Wählen Sie ein Spiel Genre aus
- Doppel Klick auf das Spiele Symbol

DAS WARS !!!


## Schließen

Klicken Sie auf diesen Button um den GC zu schließen.  
Wenn der GC geschlossen ist hat er **KEINEN** Einfluß auf Ihre Spiele!

## Minimieren

Klicken Sie auf diesen Button um den GC zu minimieren.  
Der GC ist im minimierten Zustand immer noch aktiviert.

## Hilfe

Klicken Sie auf  diesen Button um zur Hilfedatei zu gelangen.

## Info

Hier erhalten Sie Herstellerinformationen.

## Genre

Die meisten Spiele lassen sich unter Genres zusammenfassen.  
Wir haben die 5 gängigsten in den GC übernommen, damit Sie Ihre Spiele leicht und unkompliziert zuordnen können



## Profil

Suchen Sie sich ein Profil zu dem Spiel aus.

## Genre wählen

Wählen Sie hier ein Genre aus.

## Symbol

Doppel klicken Sie auf das Symbol des Spiels das Sie spielen möchten.

Der GameCommander ordnet automatisch den Controller zu, den Sie das letzte Mal mit diesem Spiel benutzt haben.

Sollten Sie das Spiel mit einem anderen Controller spielen wollen, sehen Sie bitte unter [PROGRAMMIERUNG](#) nach.

## Spiel

Wählen Sie zunächst ein Genre aus und dann das Spiel das Sie spielen möchten.

