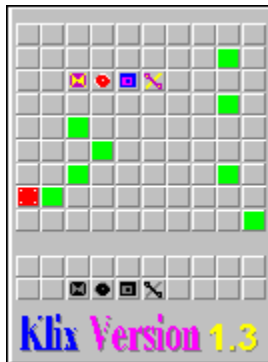


## Klix Version 1.3

(C) 1994-96 - Alle Rechte bei KeHo Software Software Entwicklung & Vertrieb



Herzlich willkommen bei unserem überarbeiteten Denkspiel KLIX.

Ziel dieses Spieles ist es verschiedene Steine mit Hilfe eines Pusher-Steins in eine Zielschablone zu katapultieren.

Das ganze geht natürlich um Punkte und manche Aufgaben werden Ihre kleinen Gehirnzellen zum Rauchen bringen !

KLIX-AMIGA und KLIX-WINDOWS wurde erstellt von

KeHo Software  
Postfach 5118  
70721 Fellbach  
FAX +49 711 519008

**Viel Spaß beim Knobeln und Lösen der einzelnen Aufgaben !**

[Spielregeln](#)

[Registrierung](#)

**Informieren Sie sich hier über weitere Programme und die CD-Rom**

[weitere Programme](#)

# Spielregeln

KLIX für WINDOWS (TM) ist ein Denkspiel welches Sie Stunden an Ihren Rechner fesseln kann. Das Spielprinzip ist relativ einfach.

Auf einem Spielfeld der Größe 10 x 9 befinden sich verschiedene Steintypen.

Die unteren zwei externen Reihen stellen eine Art Zielschablone dar.

Die Spielsteine müssen nun auf Ihre negativen Ebenbilder transportiert werden.

Der rote Stein wird der PUSHER genannt. Dieser Stein wird mit der Maus über die vier grafischen Cursortasten gesteuert bzw. mit den Cursortasten Ihrer Tastatur. Wenn Sie nun mit dem roten Stein einen anderen Stein rammen passiert folgendes:

- der rote Stein bleibt stehen.
- der angestoßene Stein bewegt sich in der selben Richtung weiter bis er einen anderen Stein berührt oder den Spielfeldrand erreicht.
- Erreicht der Stein den unteren Spielfeldrand wird er in die Zielschablone fallen.  
(falls noch was frei ist)

Für jeden richtig transportierten Stein gibt es abhängig von der Steintype 1,3,5 oder sogar 10 Punkte.

Das Ziel beim Spiel KLIX ist nun, alle markanten Steine auf Ihre negativen Ebenbilder zu transportieren.

## Das Hauptfenster

Das Hauptfenster von KLIX nimmt den gesamten Bildschirm ein.

In der linken Hälfte des Bildschirms sehen Sie verschiedene Anzeigen zum Spiel. Oben wird die Anzahl ihrer Bewegungen mit dem roten Stein angezeigt. Darunter wird die höchste mögliche Punktezahl eingeblendet die man in diesem Level erreichen kann.

Es folgt Ihr persönlicher Highscore im aktuellen Spiel-Level. Zuletzt wird Ihr aktueller Punktestand im aktuellen Spiel-Level angezeigt.

In der Bildschirmmitte befindet sich das Spielfeld. Darüber noch eine Anzeige des aktuellen Levels. Diese ist als Button ausgelegt um schnell den Level wechseln zu können.

Im rechten Teil befinden sich 4 Aktionsbuttons, die Ihnen die am häufigsten benutzten Befehle zur Verfügung stellen, ohne daß Sie diese erst über das Menü auswählen müssen. Weiterhin finden Sie hier noch die 4 Richtungsbuttons zur Steuerung des PUSHERS.

## Das Menü

### Spiel

- Neue Aufgabe  
In einem Requester kann ein neuer Level abgerufen werden.
- Dieselbe Aufgabe noch einmal  
Sollten Sie nicht mehr weiterkommen bzw. die Aufgabe ist nicht mehr lösbar, können Sie nochmal von vorn beginnen.
- Replay Aufgabe  
Die aktuelle Aufgabe kann zur persönlichen Analyse nochmal vom Rechner nachgespielt werden.
- Aufgaben Editor  
Mit dieser Option erhalten Sie die Möglichkeit neue Aufgaben zu erstellen und abzuspeichern. Der Editor ist selbsterklärend und Fehleingaben werden abgefangen.

- Hoppla - letzten Zug zurücknehmen  
Diese Funktion gibt Ihnen die Chance einen fehlerhaften Zug wieder zurückzunehmen.
- Registrierhinweis  
Anzeige eines Requesters mit Daten Ihres Systems und dem Registrierhinweis bzw. dem Namen des lizenzierten Kunden.
- Ende  
Hier verlassen Sie das Denkspiel KLIX.

### **Auflösung**

- Lösung verraten  
Existiert für den aktuellen Level eine gespeicherte Lösung, kann diese vom Rechner angezeigt werden.

### **Optionen**

- Spieler wechseln  
Über diese Option kann sich ein neuer Spieler anmelden. Sein Name wird erfasst und eine neue Punktedatei wird angelegt. Weiterhin wird der Spieler in der KLIX-INI-Datei gespeichert.
- Geräusche an/aus  
Die Systemsounds und Spielgeräusche können hier deaktiviert bzw. aktiviert werden. Zustand wird in der KLIX.INI Datei abgespeichert.

### **Highscore**

- Highscores zeigen  
Ihre Gesamtpunktzahl und die bereits angespielten Levels werden in einem Requester angezeigt.
- Highscores löschen  
Ihre Punkte und angespielten Levels werden wieder auf Null gesetzt.

### **Hilfe**

- Hilfe zu Klix  
Die lesen Sie gerade.
- History der Updates  
Auflistung der durchgeführten Änderungen und Verbesserungen seit Version 1.0.

[Inhalt](#)

[Registrierung](#)

# Registrierung

## Warum ?

Programme zu entwickeln und unter die Leute zu bringen kostet Zeit und Geld. Deshalb sollten Sie diese Leute etwas unterstützen um einen Teil der Kosten zu decken.

## Wie ?

KLIX ist Shareware der besonderen Art.

Wir möchten von Ihnen keine 149,- DM oder 39.95.- DM.

Falls Sie von KLIX überzeugt sind und bereits eigene Level mit dem Editor erzeugt haben, bitten wir Sie nur um folgendes:

- Schicken Sie uns eine Diskette mit Ihren erstellten Leveln plus Lösung kostenlos zu. Beim nächsten Update von KLIX werden die besten Levels eingebaut und der User mit Namen eingeblendet.
- Falls Sie Klix immer wieder mal spielen und Sie sich freuen das Programm umsonst benutzen zu können ohne je einen Pfennig bezahlt zu haben, hoffen wir andere Menschen benutzen auch einmal etwas von Ihnen ohne zu bezahlen, damit Sie am eigenen Leib erfahren wie das ist.
- Ansonsten sollten Sie uns 10.- DM auf eines unserer Konten überweisen um die Programmierarbeit zu unterstützen.

## Adresse

KeHo Software  
Postfach 5118  
70721 Fellbach

FAX +49 711 519008

Bankverbindungen:

LANDESGIROKASSE STUTTGART  
BLZ 600 501 01      KONTO 7611069

POSTGIROAMT STUTTGART  
BLZ 600 100 70      KONTO 462 46-708

## Programme

Weiterhin möchten wir uns erlauben Ihnen weitere Software Produktionen aus unserem Hause vorzustellen.

Alle Produktionen können Sie direkt über den ausdrückbaren Bestellschein bei uns bestellen.

**KeHo Software**

**Lorscherstr. 4**

**70721 Fellbach**

[Knobel - Rätsel und Spiele](#)

[Taran im Abenteuerland - ein Adventurespiel](#)

[Alaska the last frontier - Multimedia Reiseführer Kanada West und Alaska](#)

[USA Nationalparks - Multimedia Reiseführer Nationalparks West USA](#)

[Dia-Archiv - Datenbank zum Erfassen von Dias](#)

[CD-ROM mit allen Programmen für nur 50.- DM](#)

***Füllen Sie einfach für eine Bestellung das vorbereitete Formular aus***  
[Bestellschein](#)

# Knobel - Rätsel und Spiele



## Knobel Version 1.1

Knobel 1.1 ist ein seitenorientiertes Programmsystem zum Erfassen von Rätseln, Spielen und sonstigen Texten mit Bildern. Die Rätsel oder Spiele können vom Anwender verändert und erweitert werden. An Regentagen oder als Partygag ist dieses Programm eine amüsante Abwechslung.

**19.- DM zzgl. 6.- DM Versandkosten**

[zurück](#)

# Taran im Abenteuerland - Adventuregame



## Taran im Abenteuerland Version 1.0

Taran im Abenteuerland ist unser erstes Adventuregame für PC's.

Es erschien bereits vor Jahren auf dem Amiga und erfreute dort viele Kinder aber auch Erwachsene. Nun endlich kommen auch PC-Anwender in den Genuß die Abenteuer von Taran auf ihrem Bildschirm zu erleben.

Die Umsetzung auf Windows brachte natürlich viele neue Features mit sich. Alle Gegenstände oder Objekte können nun durch einfaches Mausklicken miteinander agieren. Die Amiga Version besaß noch einen Parser, bei dem der Anwender alle Aktionen von Hand eintippen mußte. Weiterhin sind nun alle tragbaren Gegenstände in einem Depot sichtbar und einzelne Geräusche untermalen das ganze Abenteuer. Die Story ist natürlich fast dieselbe geblieben. Das Abenteuer beginnt vor einem Schloss in einem Königreich. In diesem Reich regiert jedoch nicht mehr der König, sondern finstere Mächte haben die Macht an sich gerissen. Viele Gefolgsleute und Ritter des Königs haben schon ihr Leben verloren, als sie versuchten die Machtsymbole des Reiches wieder in den Besitz zu bekommen. Hier kommt nun unser Held Taran ins Spiel. Ruhm, Reichtum und eine schöne Prinzessin sind der Lohn, wenn es Taran gelingt das Königreich aus den Klauen der finsternen Macht zu befreien.

**10.- DM zzgl. 6.- DM Versandkosten**

[zurück](#)

# Alaska the last frontier - Reiseführer



## Alaska the last frontier - Version 1.0

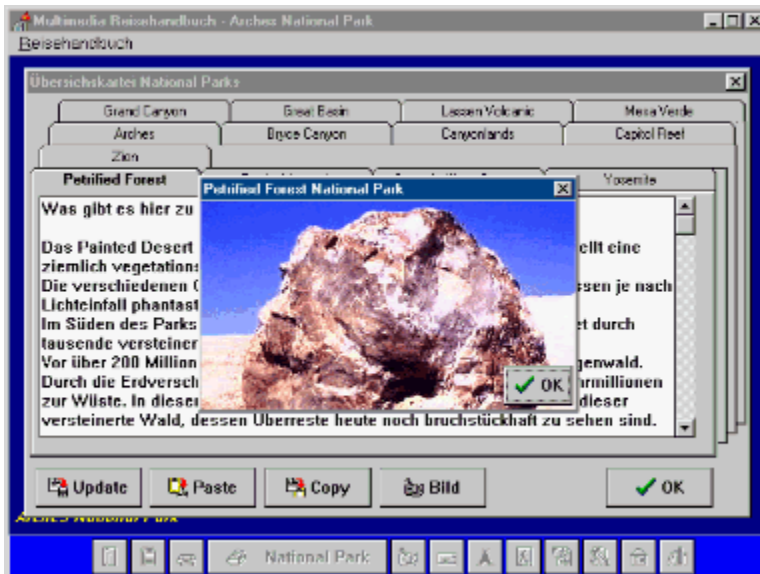
ALASKA THE LAST FRONTIER ist ein multimediales Reisehandbuch, welches Sie jederzeit bearbeiten und ausdrucken können, sofern Sie die WINDOWS 3.1 Zubehör Software WRITE.EXE und NOTEPAD.EXE, eine Soundkarte und Grafikkarte (256 Farben) installiert haben. Diese Software verwaltet unser komplettes Buch mit fast 100 DIN A4 Seiten Infomaterial. Schwerpunkte sind das Organisieren einer solchen Reise und 21 Fahrtrouten. Weiterhin sind Bilder im Format 320x200x256 vorhanden die zusammen mit einigen Sounds in kleinen Dia-Schauen angezeigt werden können. Auf Speicherverbrauch wurde geachtet, damit die Software auch auf kleine Notebooks paßt. Das Programm präsentiert sich Ihnen in Form von Seiten auf welchen Menüs, Bilder oder Textpassagen vorzufinden sind. Blättern können Sie mit den Cursor- bzw. Maustasten. Zusätzlich finden Sie im unteren Bildschirmbereich eine Speedbar-Button-Leiste vor. Mit Hilfe dieser Druck-Tasten können Sie blättern, Menüs anspringen, Dia-Schauen starten, Karten anzeigen, WRITE.EXE starten, einen kleinern Rechner aufrufen, neue Programm-Seiten erstellen oder bestehende editieren und natürlich das Programm beenden. Das System bietet Ihnen die Möglichkeit jederzeit Daten zu ergänzen oder zu ändern.

**39.- DM zzgl. 6.- DM Versandkosten**

[zurück](#)



# Usa Nationalparks West - Reiseführer



## USA Nationalparks West Version 1.1

Das Programm Usa West Nationalparks vermittelt Ihnen einige Informationen und gute Tips für einen Besuch der wichtigsten Nationalparks im Westen der USA. Die einzelnen Berichte sind in Gruppen und Register unterteilt worden, um eine gezielte Datenabfrage zu ermöglichen. Alle Daten können Sie editieren und in die Zwischenablage kopieren bzw. von dort ergänzen. Ein kompletter Bericht über jeden Nationalpark ist ebenfalls noch als WRITE-Dokument vorhanden. Wenn Sie diese Dokumente alle ausdrucken, haben Sie ein komplettes kleines Reisehandbuch. Die einzelnen Gruppen gliedern sich wie folgt :  
Daten, Einrichtungen, Campingplätze, Trails, Autorouten, Tips und Dokumente.

**20.- DM zzgl. 6.- DM Versandkosten**  
[zurück](#)

# Dia-Archiv - Datenbank für Dias



## Dia-Archiv Version 2.0

Mit dem Programm Dia-Archiv können Sie Ihren gesamten Dia-Bestand umfassend verwalten.

In wenigen Sekunden werden die für Ihren Vortrag am besten geeigneten Bilder zusammengestellt und auf dem Bildschirm und Drucker ausgegeben.

Es gibt kein zeitraubendes Suchen mehr, neue Dias brauchen nicht mehr geordnet zu werden - diese Aufgabe übernimmt von heute Ihr Personal Computer.

Die Struktur der Dia-Archiv-Datenbank unterscheidet sich in wesentlichen Punkten gegenüber einer sogenannten Standard-Datenbank. In üblichen Datenbanken erfassen Sie Ihre Datensätze über einzelne Datenfelder wie z.B. Name, Straße, Adresse etc.

Das Programm Dia-Archiv geht einen etwas anderen Weg - wir verwenden zum Kodieren der Dias Schlüssel, die auf 3 Ebenen verteilt eine Hierarchie-Struktur der Datenbank ermöglichen.

Dadurch ist ein sehr genaues kodieren und suchen in der Datenbank möglich. Weiterhin können Sie einen 32 Zeichen umfassenden Infotext mit eigenem Suchcode und Kurztext erfassen. Für Makler und Krankenhäuser steht für jedes Dia zusätzlich noch eine Memo-Datei und eine Mini-Bitmap zur Verfügung.

**39.- DM zzgl. 6.- DM Versandkosten**

[zurück](#)

## CD-ROM mit allen Programmen



### **CD-Rom mit lizenzierten Programmen + ausgewählter Shareware**

Um kostengünstig in den Genuß aller unserer Programme zu kommen beziehen Sie einfach unsere Multimedia CD-Rom. Zusätzlich erhalten Sie Shareware-Programme (Spiele und Anwendungen).

**50.- DM zzgl. 6.- DM Versandkosten**

[zurück](#)

## Bestellschein ausdrucken

Bestellformular für Programme von KeHo Software - FAX +49 711 519008

Name: \_\_\_\_\_

Straße: \_\_\_\_\_

PLZ/Ort: \_\_\_\_\_

An  
KeHo Software  
Lorscherstr. 4

70736 Fellbach

### Bankverbindungen

Postgiroamt Stuttgart      BLZ 600 100 70      Konto-Nr. 462 46 708  
Landesgirokasse Stuttgart      BLZ 600 501 01      Konto-Nr. 76 11 069

Ich bestelle

- ( 39.00.- DM ) Dia-Archiv
- ( 19.00.- DM ) Knobel
- ( 20.00.- DM ) USA Nationalparks West
- ( 39.00.- DM ) Alaska the last frontier
- ( 10.00.- DM ) Klix
- ( 10.00.- DM ) Taran
- ( 50.00.- DM ) CD-Rom mit allen Programmen + ausgewählte Shareware

Diskettenformat:       3½"       5¼"

Die Versandkosten betragen zzgl. DM 6.00.-, in das Ausland DM 8.00.-

Den Gesamtbetrag in Höhe von DM \_\_\_\_\_ habe ich  
 überwiesen  in Bar beigelegt  als Scheck beigelegt.

Zahlungen aus dem Ausland bitte per auf DM ausgestelltem Euro-Scheck oder Einzahlung auf mein Postgirokonto am Postschalter.

Die Shareware-Version eines Programms von KeHo Software habe ich erhalten  
 von einem Bekannten  
 über eine Mailbox  
 von einem Händler      Name: \_\_\_\_\_

Mit dem Service des Händlers bin ich  
 zufrieden       geht so       unzufrieden,  
weil \_\_\_\_\_

Anmerkungen zu unseren Programmen:  
\_\_\_\_\_

Datum, Unterschrift \_\_\_\_\_



