



fAfvfŠxf“f` ,É,Â,ç,Ä

fAfvfŠxf“f` ,íWindows 95ã,ÅŽÀÛ,ÉfAfvfŠfP[fVf#f“ ,ðŽÀ[s,μ,½,Æ,«,lfVfXfef€«“\,ð•]‰
 ž,·,éxf“f`f}[]fN,Å,·BfAfvfŠfP[fVf#f“ ,ðŽg—p,μ,Åxf“f`f}[]fN,ð,Æ,é,½,βAf`f...
 []fjf“fO,ð[s,κê±,ÉŽÀÛ,ìŽg—pŽž,É,Ç,ê,¾,“—“x,ªEüã,·,é,ì,©,ªA“äŠ“l,í,©,è,â,·,È,Á,Ä,ç
 ,Ü,·B,Ü,½Windows 95ã,lfAfvfŠfP[fVf#f“ ,ðŽg—
 p,μ,Å‘è,·,é,½,βA^Ü,È,éA[]LfefNf`ff,lf}fVf“ ,Å,à•½“™,É•]‰ž,Å,«,Ü,·B ,à,ž,è,ñ^—
 “—“x,¾,“ ,ÅWindows 95f}fVf“ ,ð•]‰ž,·,é,±,Æ,í,Å,«,Ü,¹,ñ,ªAWindows 95f}fVf“ ,lf`f...
 []fjf“fO,â“f,ç‘Ö,|,ìŽž,ÉAŠ|,é”i—p,ÆEø‰É,ðŽ-‘O,É”c^—,·,éŽQ[]Ž‘—ž,Æ,μ,Å,²—~—p,¾,¾,çB
 Še‘è€—Ü,ì“¾“ ,lfxf^f“f_[]fhf}fVf“ ,Å,ì^—[]ŽžŠÖ(^È‰ofxf^f“f_[]fhf^fCf€,Æ,ç,κ),ð 10000“ _
 ,Æ,μA”¼•ª,ìžžŠÖ,Å^—
 [],ª,Å,«,½ê±,ì“¾“ _ª,Q”{,É,È,è,Ü,·B,»,ì,½,β‘i,ì,çf}fVf“ ,â[]V,lf}fVf“ ,È,Ç,lfjf^f[]OfXfyfbfN
 ,ì—Ç,çf}fVf“ ,ª•K,μ,à—Ç,ç“ _”,É,È,é,Æ,íEÀ,è,Ü,¹,ñB
 ‘[]¾“¾“ _[]AŠe‘è€—Ü,ì“¾“ ,ðxf^f“f_[]fhf^fCf€,Å[]d,Ý•t,“ ,μ,½‰Á[]d•½<i,Å<[]B,Ä,ç,Ü,·B
 ŽÀÛ,ì‘è,íBNCftf@fCf<,ª[s,ç,Ü,·BBNCftf@fCf<,²,Æ,ÉŽg—p,·,éfAfvfŠfP[fVf#f“ ,ª^â,ç
 ,Ü,·,ì,ÅA[]Ü,μ,,íSeBNCftf@fCf<,lfwf<fv,ðŽQ[]Æ,μ,Å,,¾,¾,çBŠeBNCftf@fCf<,íA‘è€—
 Ü,ì•ò[]Wf_fCfA[]fO,ì‘è€—Ü,lfwf<fvf{f^f“ ,ÅŠj,,±,Æ,ª,Å,«,Ü,·B

“@iŠA<<

fRf“fsf...[f^-{‘i

Intel 80486SX^ÈĚă,đ“<Ú,μAWindows 95(“ú-{\Œê”Å) ,ª%oÒ“® ,. ,éfp[l\jif<fRf“fsf...
[f^ (Pentium^ÈĚă,đ,„,Ŧ\$)

Šî-{\ftfgfEjFfA

Windows 95(“ú-{\Œê”Å)

fŦf,fŠ

8MB^ÈĚă(24MB^ÈĚă,đ,„,Ŧ\$)

fn[lhfffBfXfN

10MB^ÈĚă,Íó,«—e—Ê,ª•K—v

fffBfXfjvŒfC

640Ŧ~480^ÈĚă,Ü,½,ÍVGA^ÈĚă•\Ž!%oÂ“\,ÈfOf%oftfBfbfNfX<@”\
(800Ŧ~600^ÈĚăŦA256ŦF^ÈĚă,đ,„,Ŧ\$)

'~[]i€ “™ ,i'[]^ÓŽ-[]€

- 1) -{[]»·i,¨,æ,Ñ,±,lfhfLj...f[]f“fg,ÍŠ”Ž®
%oiŽĐfAfC[]Efi[]Efff[]f^<@Sí,i'~[]¨,Å,·[]B
,μ,½,ª,Ä,Ä[]A-{[]»·i,¨,æ,Ñ,±,lfhfLj...
f[]f“fg,i^ê·”,Ü,½,i'S·”,đŠ”Ž®
%oiŽĐfAfC[]Efi[]Efff[]f^<@Sí,É,æ,é<-%oÂ,È,-
,μ,Ä[]A·jŽÉ[]A·j[]»[]A“][]Ú[]A%ü·İ,·,é,±,Æ,Í-@-¥
,Ä<Ö,¶,ç,ê,Ä,ç,Ü,·[]B
- 2) -{[]»·i,¨,æ,Ñ,±,lfhfLj...f[]f“fg,i“à—e,É,Ä,ç,Ä,Í[]A%ü—
Ç,i,½,β,É—\[][],É,·Í[]X,·,é,±,Æ,ª,è,Ü,·[]B
- 3) -{[]»·i,¨,æ,Ñ,±,lfhfLj...f[]f“fg,i“à—e,É,Ä,ç
,Ä[]A·s[]R,É“_â,¨<C,Ä,«,i“_ª²,´,ç,Ü,μ,½,ç[]AŠ”Ž®
%oiŽĐfAfC[]Efi[]Efff[]f^<@Sí f[]f[]f[]f[]f^<[]Ü,Ä,²~A—
[],,¾,¾,ç[]B
- 4) -{[]»·i,¨,æ,Ñ,±,lfhfLj...f[]f“fg,đ%o^—
p,μ,½€<%oÊ,i¼,Ö,i%oe<¿,É,Ä,ç
,Ä,Í[]A[]ã<L,É,©,©,í,ç,·,Ó”C,í·%o,ç,©,È,Ü,·,ì,Ä,²—¹³,-
,¾,¾,ç[]B
- 5) -{[]»·i,¨,æ,Ñ,±,lfhfLj...f[]f“fg,Í[]uŠO[]^×'Ö<y,ÑŠO[]'-
f^ÔŠÇ—[]-@[]v,i<K'è,É,æ,è[]í—ª·”Ž“™—A[]o<-
%oÂ<K[]\$[]»·i,ÉŠY“—
,μ,Ü,·[]B,μ,½,ª,Ä,Ä[]A[]'ŠO,ÉŽ[],¿[]o,·[]ê[]±,É,Í[]A·K,·,“ú-
{[]'[]·{,ì—A[]o<-%oÂ[]\[]¿,É,Ç·K—v,ÈŽè'±,«,đ,¨Žæ,è,-
,¾,¾,ç[]B

[]œWindows® 95,Í[]AMicrosoft® Windows® 95 operating system,ì—ª[]ì,Æ,μ,Ä·\<L,μ,Ä,ç,Ü,·[]B
[]œMicrosoft®[]AWindows®[]AMS-DOS[]AMS,Í[]A·Ä[]'f}fCfNf[]f[]ftfg[]Efr[][f]
fC[]fVf[]f“ ,i“o~^[]x·W,Ä,·[]B
[]œ,»,i¼[]A^ê”É,É%oiŽĐ-¼[]A[]»·i-¼,iSeŽĐ,ì[]x·W,Ü,½,i“o~^[]x·W,Ä,·[]B

fAfvfŠfxf“f` ,i%œ-Êi'Êij



%øðà,ð“Ç,Ý,½,çêŠ,ðNfŠfbfN,μ,Ä,,¾,¾,çB(%ø,ì%œ-Ê,ÍŽÀÛ,Æ,ÍŽáŠ±^Û,È,Á,Ä,ç,Û,·B)

Measurement Category	Value	Bar Chart
全項目の測定	85889	Multi-colored bar chart
電卓でベンチマーク	80283	Multi-colored bar chart
メモ帳でベンチマーク	85985	Multi-colored bar chart
ペイントでベンチマーク	86955	Multi-colored bar chart

CPU

'a'èŽž,ìfVfXfef€,ĂŽg—p,³,ê,Ă,ç,éCPU,đ•\Ž!,μ,Ü,·□B

CPUfNfjbfN

'a'èžž,ìfVfXfef€„ÅŽg—p,³,è,Ä,ç

,éCPU,ì“®ïžü”g”,Ä,·BfVfXfef€ï•ň,ì•ÒW,Å³,μ,ç'l,ðÝ'è,μ,Ä,,¾,³,çB

L1fLffbfVf...

'a'èŽž,ìfVfXfef€„ÅŽg—p,³,è,Ä,ç,éCPU,ì“à•”fLffbfVf...
,Ä,·BfVfXfef€î•ñ,î•ÖW,Ä³,μ,ç'l,ðÝ'è,μ,Ä,,³/₄,³,çB

L2fLfffbfVf...

'a'èžž,ìfVfXfef€,ÅŽg—p,³,è,Ä,ç,éfZfjf“f_fŠfLfffbfVf...
,Ä,·□BfVfXfef€□î•ñ,Ī•Ö□W,Å□³,μ,φ'Ī,ð□Y'è,μ,Ä,,³/₄,³,ç□B

f f, fš

'a'èžž,ifvfxfef€,Ăžg—p,Ă,«,é•— f f, fš, Ă, • B
f f, fš—e—Ê, Ī AOS, Ī • Ō, • Windows, Ăžg—p, Ă, «, é•— f f, fš, đ • \Ž!, μ, Ă, č, Ů, • B f f, fš, Ī Ž À' • —e—
Ê, âfRf“fg f f [f < f p f f <, ifvfxfef€, Ī i • ň, Ă, if f, fš—e—Ê, Ā, Ī ^ á, x, ±, ĀE, Ê, 2' Ī ^ Ō, ,, ¾, ¾, č B

fffBfXfN fRf“fgf□□[f%o

‘a’èŽž,ìfVfXfef€,ĂŽg—p,³,è,Ă,ç,éfffBfXfN fRf“fgf□□[f%o,Ă,·□B
ffftfHf<fg,Ă,ìfAfvfŠfxf“f` ,đfCf“fXfg□[f<,μ,½fffBfXfN,ìfffBfXfN fRf“fgf□□[f%o,đ•\Ž!,μ,Ă,ç,Ü,·□B

ffBfXfN

'a'èŽž,ìfVfXfef€ ,ĂŽg—p,³,ê,Ă,ç,éfffBfXfN,Ă,·□B
ffftfHf<fg,Ă,ìfAfvfŠfxf`f` ,đfCf`fXfg□[f<,μ,½fffBfXfN,đ•\Ž!,μ,Ă,ç,Ü,·□B

fOf%oftfBfbfN fj[]fh

'a'èŽž,ìfVfXfef€,ĂŽg—p,³,ê,Ă,ç,éfOf%oftfBfbfN fj[]fh,Ă,·□B

%ø'œ"x

'a'èŽž,ìfVfXfef€,ì%ø'œ"x,Å,·□B

□F□”

‘a’èŽž,ìfVfXfef€,ì□F□”,Å,·□B

flfbfgf[]fN fj[]fh

'a'èŽž,lfVfXfef€„ÅŽg—p,³è,Ä,ç,éflfbfgf[]fN fj[]fh,Ä,·BfVfXfef€î•ñ,ì•ÒW,Å³,μ,ç-
¼'O,đÝ'è,μ,Ä,,¾,³,çB

ftfEf“fh fj[]fh

'a'èŽž,lfVfXfef€„ÅŽg—p,³,è,Ä,ç,éftfEf“fh fj[]fh,Ä,·BfVfXfef€î•ñ,ì•ÒW,Å³,μ,ç-
¼'O,ðÝ'è,μ,Ä,,³/₄,³,çB

fRf“fg

'a'èžž,ìfVfXfef€,ì“Á<LŽ-□€,đ,±,±,Á<L□q,μ,Ü,·□BffftfHf<fg,Á,í□AfRf“fsf...□[f^-1/4,Æft□[fU□[-1/4,đ•\
Ž!,μ,Á,ç,Ü,·□Bf□fCf“,ìf_fCfAf□fO,Á,í□A3□s,Ü,Á,μ,©•\Ž!,μ,Á,ç
,Ü,¹,ñ,²□A•¶Žš□”,â□A□s□”,É“Á,É□\$CEÁ,í,è,Ü,¹,ñ□B
□gfVfXfef€□î•ñ,ì•Ò□W□h,Á□A,^{1/2},³,ñ<L□q,·,é□é□‡,í□A3□s,Ü,Á,ÉŠÈ'P,È“à—
e,đ<L□q,μ,Á□A,»),ìCEăŽ©—R,É<L□q,·,é,Æ—Ç,ç,Á,μ,â,æ□B

‘S€-Ú,ì‘a’èf{f^f“

‘S€-Ú,ì‘a’è,ðs,È,xf{f^f“,Å,·B‘a’è€-Ú,ª%½,à,È,çé±,ÍŽÀs,Å,«,Û,¹,ñ,ì,ÅA‘a’è€-Ú,ì•ÒWh,âg‘a’è€-Ú,ìĀ,Ño,μh,ÅA‘a’è€-Ú,ð,P,Å^Éă“o~^,μ,Ä,,³/₄,³,çB

'S€-Ú,ì'è'è<‰Ê,ì"¾" _

'S€-Ú,ì'è'è<‰Ê,ì"¾" _ ,Á, ·BŠe'è'è€-Ú, íAfxf^f"f_[fhf}fvf", ð 10000"
,Æ,μ,½,Æ,«,ì'S'í«"\,ð, ,ç,í,μ,Û, ·,ªA'ªªª"¾" _ ,íAŠe'è'è€-Ú,ì"¾" _ ,ðXf^f"f_[fhf^fCf€
,Ád,Ý•t, -,μ,½‰A d•½<í,Á<β,Á,ç,Û, ·Bf€fxf<•Ž!,Á,íA 30000" _ ,ÁU,èØ,A,Á,μ,Û,ç
,Û, ·,ªA"¾" _ ,í 99999" _ ,Û,Á•Ž!,Á,«Û, ·B100000" _ ^Éã,Á,íA‰‰5€...,ì"Žš,ð•Ž!,μ,Û, ·B

'S€-Ú,ì'è'è<‰Ê,ìfCFxf<

'S€-Ú,ì'è'è<‰Ê,ìfCFxf<,Å,·B1`4999" _ ,đÔFA5000`9999" _ ,đžðFA10000`14999" _ ,đ‰©FA15000`19999" _ ,đ—ĪFA20000`24999" _ ,đ...FA25000`29999" _ ,đŽ‡FA•Žì,μ,Å,ç,Û,·B
FA•â,~,í,±,ì,æ,æ,ÉCE^,β,Ä,ç,é,ì,ÅFAÔF,È,ç,ÎWindows 95,ìŽg—p,ÉŠ¬,!,È,çfVfXfef€,Æ,ç,æ•]‰
¿,đ,·,é,à,ì,Ä,ì, ,è,Û,¹,ñB

“d'í,Áfxf“f`f}[]fN,ì'èf{f^f“

“d'í,Áfxf“f`f}[]fN,ì'è,ðs,È,xf{f^f“,Á,·BŠe'a'è€-Ú,íA g'a'è€-Ú,ì•ÒW h,ÁA'a'è€-Ú,ì'Ç
%oÁAíœA•A,x'Ö,ì,ès,È,ì,·B,Û,½g'a'è€-Ú,ì•Û'ñh,Á•Û'ñ,μ,½REGftf@fCf<,ð'a'è€-
Ú,ìCEÁ,Ño,μ,ÁCEÁ,Ño,·,±,Æ,É,æ,Á,ÁA•Û'ñŽž,ì'a'è€-Ú,ì'í'ð'ó'Ô,ð•æA,·,é,±,Æ,è,Á,«,Û,·B

“d`i,Åfxf“f`f}[]fN,i“¾“_

“d`i,Åfxf“f`f}[]fN,i“¾“_ ,Å,·BfXf^f“f_[]fhf}fVf“ ,đ10000“_ ,Æ,μ,½,Æ,«,ìŠ‘Í[]«“\,đ, ,ç,í,μ,Û,·Bf
Æfxf<•\Žì,Å,í[]A 30000“_ ,Å[]U,è[]Ø,Å,Å,μ,Û,ç,Û,·,ª[]A“¾“_ ,í 99999“_ ,Û,Å•\
Žì,Å,«,Û,·B100000“_ ^Ě[]ã,Å,í[]A%°5CE...,í[]“Žš,đ•\Žì,μ,Û,·B

“d`i,Åfxf“f`f}[]fN,lfœfxf<

“d`i,Åfxf“f`f}[]fN,lfœfxf<,Å,·B1`4999“_ ,đÔF[A5000`9999“_ ,đžòF[A10000`14999“_ ,đ%©F[A15000`19999“_ ,đ—ÍF[A20000`24999“_ ,đ...F[A25000`29999“_ ,đž†F,Å•\Ž,μ,Å,ç,Û,·B[F•ā,¯,í,±,l,æ,π,Éœ^,β,Å,ç,é,ì,ĀA[F,É,ç,İWindows 95,İŽg— p,ÉŠ—,!,È,çVfXfef€,Æ,ç,π•]‰ž,đ,·,é,à,ì,Ā,í, ,è,Û,†,ňB

f[]f,' ,Åfxf“f`f}[]fN,i'èèf{f^f“

f[]f,' ,Åfxf“f`f}[]fN,i'èè,ð[]s,È,xf{f^f“,Å,·[]BŠe'a'è[]€-Ú,í[]A[]g'a'è[]€-Ú,i•Ò[]W[]h,Å[]A'a'è[]€-Ú,i'Ç%°Å[]A[]í[]œ[]A•À,x'Ö,i,ª[]s,È,i,Ü,·[]B,Ü,½[]g'a'è[]€-Ú,i•Ú'¶[]h,Å•Ú'¶,µ,½REGftf@fCf<,ð[]g'a'è[]€-Ú,i[]EÄ,Ñ[]o,µ[]h,Å[]EÄ,Ñ[]o,·,±,Æ,É,æ,A,Å[]A•Ú'¶Žž,i'èè[]€-Ú,i'í'ð[]ó'Ô,ð•œ<A,·,é,±,Æ,ª,Å,«,Ü,·[]B

f[]f,' ,Åfxf"f`f}[][fN,i"¾" _

f[]f,' ,Åfxf"f`f}[][fN,i"¾" _ ,Å,·BfXf^f"f_[][fhf}fVf" ,đ10000" _ ,Æ,μ,½,Æ,«,ì'Š'Í[]«" \,đ, ,ç,í,μ,Ü,·[]Bf
Æfxf<·\Ž!,Å,í[]A 30000" _ ,Å[]U,è[]Ø,Å,Ä,μ,Ü,ç,Ü,·,ª[]A"¾" _ ,Ī 99999" _ ,Ü,Å·\
Ž!,Å,«,Ü,·[]B100000" _ ^Ě[]ã,Å,í[]A%°°5Æ... ,í[]"Žš,đ·\Ž!,μ,Ü,·[]B

f[]f,' ,Åfxf“f`f}[]fN,lfCFxf<

f[]f,' ,Åfxf“f`f}[]fN,lfCFxf<,Å,·B1[]`4999“_ ,ðÔ[]F[]A5000[]`9999“_ ,ðžð[]F[]A10000[]`14999“_ ,ð%©[]F[]A15000[]`19999“_ ,ð—Ī[]F[]A20000[]`24999“_ ,ð...[]F[]A25000[]`29999“_ ,ðŽ‡[]F,Å•\Ž|,μ,Å,ç,Û,·B[]F•ā,¯,í,±,l,æ,π,ÉCE^,β,Å,ç,é,ì,Ā[]A[]Ô[]F,É,ç,ĪWindows 95,ĪŽg— p,ÉŠ—,!,É,çjVfXfef€,Æ,ç,π•]%%ž,ð,:é,à,ì,Ā,í, ,è,Û,†,ň[]B

fyfCf“fg,Åfxf“f`f}[]fN,i‘a’èf{f^f“

fyfCf“fg,Åfxf“f`f}[]fN,i‘a’è,ð[]s,È,xf{f^f“,Å,·BŠe‘a’è[]€-Ú,í[]A[]g‘a’è[]€-Ú,i·Ò[]W[]h,Å[]A‘a’è[]€-
Ú,i’Ç%oÁ[]A[]í[]œ[]A·À,x’Ö,i,ª[]s,È,i,Ú,·[]B,Ú,½[]g‘a’è[]€-
Ú,i·Ú‘¶[]h,Å·Ú‘¶,µ,½REGftf@fCf<,ð‘a’è[]€-Ú,i[]Ā,Ñ[]o,µ,Å[]Ā,Ñ[]o,·,±
,Æ,É,æ,A,Å[]A·Ú‘¶Žž,i‘a’è[]€-Ú,i’i’ð[]ó’Ö,ð·œ<A,·,é,±,Æ,ª,Å,«,Ú,·[]B

fyfCf“fg,Åxf“f`f}□[fN,i“¾“_

fyfCf“fg,Åxf“f`f}□[fN,i“¾“_ ,Å,·□BfXf^f`f_□[fhf}fVf“ ,đ10000“ ,Æ,μ,½,Æ,«,ì‘Š‘î□«“\,đ, ,ç,í,μ,Û,·
□BfCfxf<·\Žì,Å,í□A 30000“_ ,Å□U,è□Ø,Å,Å,μ,Û,ç,Û,·,·□A“¾“_ ,ī 99999“_ ,Û,Å·\
Žì,Å,«,Û,·□B100000“_ ^È□ã,Å,í□A%°5CE...,í□“Žš,đ·\Žì,μ,Û,·□B

fyfCf“fg,Åxf“f`f}[]fN,lfĈfxf<

fyfCf“fg,Åxf“f`f}[]fN,lfĈfxf<,Å,·B1`4999“_ ,đŎF[A5000`9999“_
,đžòF[A10000`14999“_ ,đ%©F[A15000`19999“_ ,đ—ÍF[A20000`24999“_ ,đ...
F[A25000`29999“_ ,đŽ‡F,Å•\Ž!,μ,Å,ç,Û,·B[F•â,¯,í,±,ì,æ,α,ÉĈ^,β,Å,ç
,é,ì,ÅAŎF,È,ç,İWindows 95,İŽg—p,ÉŠ¬,¡,È,çfVfXfef€,Æ,ç,α•]‰ž,đ,·,é,à,ì,Å,í, ,è,Û,¹,ñB

☞»Ÿ-ϕ“o~^,ì‘a’èf{f^f“

☞»Ÿ-ϕ“o~^,ì‘a’èf{f^f“,Å,·□BŠe‘a’è□€-Ú,í□A□g‘a’è□€-Ú,ì•Ò□W□h,Å□A‘a’è□€-Ú,ì‘Ç
%oÁ□A□í□œ□A•À,x‘Ö,ì,ª□s,É,ì,Ü,·□B,Ü,½□g‘a’è□€-Ú,ì•Ú‘¶□h,Å•Ú‘¶,μ,½REGftf@fCf<,ð□g‘a’è□€-
Ú,ìCEÄ,Ñ□o,μ□h,ÅCEÄ,Ñ□o,·,±,Æ,É,æ,À,Å□A•Ú‘¶Žž,ì‘a’è□€-Ú,ì‘ì‘ð□ó‘Ö,ð•œ<A,·,é,±
,Æ,ª,À,«,Ü,·□B

“¾“_•\Ž!

fXf^f“f_□[fhf}fVf“ ,đ10000“_ ,Æ,μ,½,Æ,« ,ì‘Š‘î□<“\,đ, ,ç,í,μ,Ü, ·□BfÆfxf<•\Ž!,Å,í□A 30000“_ ,Å□U,è□Ø,Å,Å,μ,Ü,ç,Ü, ·,ª□A“¾“_ ,í 99999“_ ,Ü,Å•\Ž!,Å,« ,Ü, ·□B100000“_ ^É□ã,Å,í□A%°5Æ... ,î“Žš,đ•\Ž!,μ,Ü, ·□B

fĈfxf<•\Ž!

1`4999“_ ,đŎF[A5000`9999“_ ,đžðF[A10000`14999“_ ,đ%©F[A15000`19999“_ ,đ
—ÍF[A20000`24999“_ ,đ...F[A25000`29999“_ ,đŽ#F,Ā•\Ž!,μ,Ā,č,Ů,·B[F•ª,̄,í,±,ì,æ,κ
,ÉĈ^,β,Ā,č,é,ì,ĀAŎF,É,ç,ĪWindows 95,ĪŽg—p,ÉŠ¬,!,É,čfVfXfef€,Æ,č,κ•]‰
¿,đ,·,é,à,ì,Ā,í, ,è,Ů,¹,ňB

fXf^f"f_[]fhf^fCf€,ì'a'è•û-@

,±,±,Å,í□AŽÀ□Û,ÉfXf^f"f_[]fhf^fCf€,đ,Ç,ì,æ,α,É,μ,Ä'a'è,μ,Ä,ç
,é,ì,©,đŽ!,μ,Û,·□B<@Ží,²,Æ,ì'a'è'l,đ<□,β,é□ê□†,ìŽQ□l,É,μ,Ä,,³/₄,³,ç□B,¹/₂,³/₄,μ•□'i,ì'a'è,Å,í□AÇμ-
š,³,đ—v<□,³,ê,é,±,Æ,í□,È,ç,ÆŽv,í,ê,Û,·,ì,Å□A•□'i,ì'a'è•û-@,đŽQ□Æ,μ,Ä,,³/₄,³,ç□B

fXf^f“f_[]fhf}fVf“ .đ€”ö,.,é

fXf^f“f_[]fhf}fVf“ .í[]ANECfp[]fVfif<fRf“fsf...[]f^ PC-9821Cx3/S7M model B(S/N 5Y00073SA)
 ,Á,·[]B
 •É” „fJvfVf+f“ .í[]ABNCftf@fCf<,ÁŽw’è,ª,È,¢CEÀ,èŽæ,è•t,¯,Ü,¹,ñ[]B

‘ª’èŠÁ<<,ì[]Ý’è

PC-9821 Cx3ft[]fU[]fYfKfCfh,É[]],Á,Ä[]AfvfXfef€fZfbfgfAfbvf[]fj...[][,đŽg,¢Cx3,đ^È
 %oo²,ì[]Ý’è,É,µ,Ü,·[]B(□H□é□o%o×Žž[]Ý’è,Æ^á,¤□Š,đ□Á□F,Á•\Ž!,µ,Á,¢,Ü,·[]B)

“@[]ŠÁ<<,ì[]Ý’è† T	16MBfvfXfef€<óŠÔ ROM BASIC <N“@f,[]fh	Žg—p,.,é Žg—p,µ,È,¢ fOf %oftfBfbfNfX<N“ @f,[]fh
“@[]ŠÁ<<,ì[]Ý’è† U	fTfEf“fh f}fCfNf{fŠf...[]f€ f}fCfNALC<@“\	Žg—p,.,é(MIDI— LCEø) OFF Žg—p,µ,È,¢
fffBfbfvfXfCfbf` , P,ì[]Ý’è	fvf %ofYf}fffBfXfvfCEfC ftf[]fbfsfBfffBfXfN”Ó□ † fvfŠfAf<“`—f,[]fh fOf%oftfBfbfNf,[]fh	Žg—p,µ,È,¢ “à’ #1[]A#2 ŠO•t,¯#3[]A#4 ’²•à“—Šú Šg’£
fffBfbfvfXfCfbf` , Q,ì[]Ý’è	f^[]f~fif<f,[]fhŽw’è fefLfXfg%ooæ-É[]s□” f[]f,ŠfXfCfbf` “à’ CEÀ’èfffBfXfN GDCfNf[]fbfN	BASICf,[]fh 25[]s/%ooæ-É •ÜŽ[],.,é Žg—p,.,é 5MHz
fffBfbfvfXfCfbf` , R,ì[]Ý’è	ftf[]fbfsfBf,[]f^[]\$CEä DMAfNf[]fbfN CPUf,[]fh	,µ,È,¢ [],’↔ High
“ü[]o—ífffofCfX/ []È“d—í,ì[]Ý’è	fEfBf“fhfEfAfNfZf %ofCE[]f^,ì[]Ý’è	F00

□ÔŠO□ü'É□M<@" \ Žg—p,·,é

"à' ĄĀ'èffBfXfN□\$ □Ý'è,μ,È,č
Ąä

ŽŸ,ÉPC-9821 Cx3,É"Y•t,ì□g□ĀfZfbfgfAfbfv•û-@,É,Ā,č,Ā□h,É□],Ā,Ā□ĀfZfbfgfAfbfv,ð□s,È,č
,Ü,·□B
fZfbfgfAfbfv,·,évf□fOf%of€,ð'l'ð,·,é□Š,Ā,í□A'S,Ā,ìfvf□fOf%of€,ð'l'ð,·,é,æ,κ,É,μ,Ü,·□B

ŽŸ,É98f%of" f` ,ì,©,í,è,ÉWindows,ìffXfNfgfbfv,ðŽg—p,·,é□Ý'è,É,μ,Ü,·□B

ŽŸ,É%ð'œ"x,Ā•Ž!□F,ð1024□~768 256□F,É□Ý'è,μ□AftfHf"fgfTfCfY,ð□-,³,čftfHf"fg,É,μ,Ü,·□B

ŽŸ,ÉfAfvfŠfxf" f` ,ðfZfbfgfAfbfv,μ,Ü,·□B

ŽŸ,ÉfAfvfŠfxf" f` ,ð<N" @,μ,Ā□A□gfVfXfef€□î•ň,ì•Ò□W□h,Ā•K—v,È□î•ň,ð"ü—
í,μ□ĄEx□□,ì□Ý'è,Ā'S,Ā,ìĄEx□□,ð•Ž!,μ,È,č,æ,κ,É,μ,Ü,·□B

ŽŸ,É'a'èŽž,É•s•K—v,ÉfAfvfŠfP□[fvf#f" ,əfXf^□[fgfAfbfv,Ā<N" @,μ,È,č,æ,κ,É,μ,Ü,·□B

□ĀĄä,Éffftf%ofO,ð□s,È,κ,Ā□Afxf^" f_□[fhf}fvf" ,ì□€"ö,í□l—¹,μ,Ü,·□B

fXf^f"f_[]fhf^fCf€,i'a'è

,Ü, fXf^f"f_[]fhf}fVf", ÅWindows 95, ð<N" @, µ, ½CEã[]A'a'èŽž, É•s•K—
v, ÉfAfvfSfP[]fVf†f", a<N" @, µ, Ä, ç, È, ç, ±, Æ, ðŠm" F, µ, Ü, ·[]B

ŽŸ, ÉfAfvfSfxf"f` , ð<N" @, µ, Ä[]AŠÈ^Ö'a'è, Å'P'i, i'a'è[]€-Ü, ì, Ý^è"x'a'è, ð[]s, È, ç, Ü, ·[]B, ±, ê, Í[]AfVfXfef€
, ìfLfffbfVf..., i[]ó'Ô, ð^À'è, ³, ¹, é, ½, ß, Å, ·[]B

ŽŸ, É[]A[], -š'a'è, Å'P'i, i'a'è[]€-Ü, ì, Ý, P, O%oň'a'è, ð[]s, È, ç
, Ü, ·[]B'a'è't, íf}fEfX, âfL[]f{[]fh, É^è[]Ø[]G, é, Ü, ¹, ñ[]B, P, O%oň'a'è, ð, ², ±, È, x, Æ, «, Í[]A, P%oň[] , -
š'a'è[]—¹, ·, é"x, É•K, fXf^f"f_[]fhf}fVf", i"dCE¹, ðOFF, É, µ, Ä[]A[]Ä"xŠÈ^Ö'a'è, Å'a'è, ð, ², ±
, È, Ä, ½CEãŽŸ, i[], -š'a'è, ð[]s, ç, Ü, ·[]B^è"xŠÈ^Ö'a'è, ð[]s, È, x, ì, ìfLfffbfVf...
, i[]ó'Ô, ð^À'è, ³, ¹, é, ½, ß, Å, ·[]B, P, O%oň'a'è, Å, ì•½<ì'l, ð, » , i'a'è[]€-Ü, ìfXf^f"f_[]fhf^fCf€
, É, µ, Ü, ·[]BŠe'a'è[]€-Ü, ìfXf^f"f_[]fhf^fCf€, É, Ä, ç, Ä, Í[]AŠe[]X, ìfwf<fv, ðZQ[]Æ, µ, Ä, -
, ¾, ³, ç[]B(fAfvfSfxf"f` , i" _[]", ð•\Žì, µ, Ä, ç, Ü, ·, a[]A"à•", ì[]^—
[] , Ä, íCEv'a, É, ©, ©, Ä, ½ŽžŠÓ, ðŽæ"¾, µ, Ä, ç, Ü, ·[]B" _[]", ìfXf^f"f_[]fhf^fCf€
, ð10000, Æ, µ, ½, Æ, «, ì'Š'í'l, Å, ·[]B)

fXf^f“f_[]fhf}fVf“,ižd—l

[]^3,μ,,í[]APC-9821Cx3 ft[]fU[]fYfKfCfh,đŽQ[]Æ,μ,Ä,,¾,¾,¾,¾[]B		
CE^-¼		PC-9821Cx3/S7M model B
[]»‘ç”Ô[]†		5Y00073SA
CPU		Pentiumfvf[]fZfbfT(fNf[]fbfN100MHz)
L1fLfffbfVf...		16KfofCfg
L2fLfffbfVf...		,È,μ
ROM		BIOS,“,æ,ÑN88-BASIC(86)96KfofCfg SOUND 16KfofCfg
f[]f,fŠ	“<[]Úf[]f,fŠ	16MfofCfg(ft[]fU[]fYf[]f,fŠ15.6MfofCfg)
	fefLfXfg—pVRAM	12KfofCfg(fOf%oftfBfbfN—pVRAM,Æ<α—p)
	fOf%oftfBfbfN— pVRAM	512KfofCfg/1MfofCfg(fAfNfZf%ofCE[]f^<@”\Žg— pŽž)
•\Ž!	fefLfXfg•\Ž!	80•¶Žš[]~25[]s[]A80•¶Žš[]~20[]sfŠfo[]fX[]AfufŠf“ fN[]AfV[]fNfCEfbfg(fLfff%ofNf^‘P^È,ÅŽw’è%oÅ)fff %o[]8[]F•\Ž!(fLfff%ofNf^‘P^È,ÅŽw’è%oÅ)
	fOf%oftfBfbfNfX•\Ž!	640[]~400[]~2%oæ-È 4096[]F’†16[]F 640[]~400[]~2%oæ-È 1677-œ[]F’†256[]F 640[]~480[]~1%oæ-È 1677-œ[]F’†256[]F
	fAfNfZf %ofCE[]f^<@”\	32frfbfgfEfBf“fhfEfAfNfZf%ofCE[]f^•W[]€“<[]Ú 640[]~480 1677-œ[]F/65536[]F/26-œ[]F’†256[]F 800[]~600 65536[]F/26-œ[]F’†256[]F 1024[]~768 26-œ[]F’†256[]F
	“ú-{}CEè•\Ž!	JIS’æ1[]...[]€[]A’æ2[]...[]€Š;Žš•W[]€“<[]Ú JIS’æ1[]...[]€Š;Žš 2965Žš JIS’æ2[]...[]€Š;Žš 3384Žš ”ňŠ;Žš 885Ží ft[]fU[]f’è`•¶Žš 188Ží
fTfEf“fh<@”\	%o ¹ CE ¹	•W[]€FM %o ¹ CE ¹
	Šg’£FM %o ¹ CE ¹ MIDI%o ¹ CE ¹	FM%o ¹ CE ¹ 6~a%o ¹ (fXfefCEfI) fŠfYf€%o ¹ CE ¹ 6Ží— p(fXfefCEfI) SSG%o ¹ CE ¹ 3~a%o ¹ (f,fmf%of<) FM%o ¹ CE ¹ 20~a%o ¹ (fXfefCEfI) []Á’â“~Žž32%o ¹ []A[]Á’âfp[]f[]g[]”16[]AŠeŽífGftfFfNf g<@”\“<[]Ú
ftf“fvfŠf“fo		PCM~^%o ¹ /[]Ä[]¶ PCM 8/16frfbfg

		11.025KHz/22.05KHz/44.1KHz
	f}fCfN	ŠO•t,~f,fmf%of<“Y•t
	fXfs[]fj	“à’ f,fmf%of<fXfs[]fj ŠO•t,~fXfefĚfifXfs[]fj
’Ê[]M<@”\	f,fff€	ff[]f^“]’—’—“x 14400bps(V.32bis) fGf%o[]’ù[]³ V.42MNP4 ff[]f^ ^³[]k V.42bis MNP5 fnf“fYftfŠ[][“d~b<@”\’î%ož
	FAX	ff[]f^“]’—’—“x 14400bps(V.17bis) FAX[]šĚä fNf%ofX1[]A2
TV<@”\	•ú’—	’n[]ǎ”g•ú’—(1[]`62ch)Žó[]M(fpf\frf”%oæ- Ê,Æ[]Ø,è’Ö,!,Û,½,Í[]d,Ě[]ž,í,¹•\Žì) CATVf`fff“flf<Žó[]M%oĀ”\ (C13[]`C38)
	frfffl%of’œ	%of’œ“ü—Í[]~2[]AS%of’œ“ü—Í’î%ož[]~1(fpf\ frf”%oæ-Ê,Æ[]Ø,è’Ö,!,Û,½,Í[]d,Ě[]ž,í,¹•\Žì) %o¹[]º f%ofCf”“ü—Í[]~2
	[]šĚä	TV ON/OFF[]Af`fff“flf<[]Ø’Ö[]Af{fšf...[]f€’²[]®[]A %o¹[]º’½[]d[]Ø’Ö[]Af~f...[]f[]g[]Af`fff“flf<fXfLfbvf
	frffflfLffvf`ff<@”\	fefĚfr/frfffl%oæ-Ê []ǎŽ~%oæ’œ[]A”®%oæŽæ[]ž %oĀ”\
frffflfj%ofjPCD[]ǎ[]¶<@”\		[]ǎ[]¶\ftfgfEjFfA•W[]€“Y•t
[]ÔŠO[]ü’Ê[]M<@”\		SIR•úŽ®[]€<ff[]f^“]’—’—“x([]ǎ’â115.2Kbps)
fL[]f{[]fh		JIS•W[]€”z— ň(%op[]”[]A, ©, È)[]AfzjpfĚ[]f[]g^fCfv(- {’ì,Æj[][]fP[]fuf<,É,æ,è[]Ú’±)[]Afef”fL[][]AfRf”fgf [][]fL[][]A15ftf@f”fNfVf#f”fL[][]AWindowsfL[][]A fAfvfšP[]fVf#f”fL[][]AHELP[]ACOPY[]ABS[]AINS[]A DEL[]AXFER[]ANFER[]ACAPS, ,æ,Ń, ©, Ěf[]fbfN,íf\ ftfgfEjFfA,Ā[]šĚä%oĀ”\
ftf[]fbfsfBffBfXfnfhf%ofCfu		3.5fCf“f`ftf[]fbfsfBffBfXfnfhf%ofCfu1’ă”à’ 3f,[]fhFDD(640KfofCfg/1MfofCfg/1.44MfofCfg)
ĚĀ’èffBfXfnfhf%ofCfu		-ň1.2GfofCfg(1fhf%ofCfu“à’)
CD-ROMfhf%ofCfu		4~A’•CD-ROMfhf%ofCfu“à’ []Aff[]f^“]’—’—“x 600KB/S[]Af_fCfĚfnfgf[]ffBf”fOŽ®[]Af}f<f`fZfbf Vf#f”MODE2 FORM1/2
fCf”f^ftfF[] f}fEfX		“à’ (f}fEfX“Y•t)
fX	fvfšf”f^	fpf %ofĚf<fCf”f^ftfF[]fX(36fsf”fn[]ftfsfbf`fRflfnf^)
	fVfšfAf<	[]ǎ’â115.2Kbps

fI[]fffbfi	f%ofCf""ü—Í(fXfefŒfi)[]Af%ofCf""o— Í(fXfefŒfi)[]Afwbfbhfzf""o—Í(fXfefŒfi)[]Af}fCfN"ü —Í(f,fmf %of<)[]Af}fCfNf[]zf""Y•t[]AfXfs[]fj(fXfefŒfi)
FAXf,fff€	f%ofCf""(f,fWf...[]f%ofWffffbfN2[]c) TEL(f,fWf...[]f%ofWffffbfN2[]c)
TV	fAf""fefe(75f¶)"~Ž²[]A%of'œ"ü—Í[]~2 S%of'œ"ü—Í[]~1[]A%o¹[]º"ü—Í[]~2
MIDI/ fWf‡fCfXfefBfbfN fjfŒf"f_pŽžŒv	MIDI IN[]AMIDI OUT[]AJOYSTICKfCf"f^ftfF[]fX "d'r,É,æ,éfofbfNfAfbfv
Šg'£fXf[]fbf g	3fXf[]fbfg(TVf`f...[]fi/ frfffflLffffv`fff{[]fh,ª1fXf[]fbfg[]è—L[]i)
FAXf,fff€f{[]fh (PC-9821C3-B01) []è—pfXf[]fbfg	1fXf[]fbfg([]è—L[]i)
"dŒ¹	AC100V[]}10%[]A50/60Hz
%o·Ž¼"x[]ðŒ[]	10[]`35[]Ž[]A20[]`80%,½,¾,µŒ<~l,µ,È,¢,± ,Æ(18[]`28[]Ž[]A45[]`75%,Å,İŽg—p,ð,„,[]š)
ŠOŒ`[]i-@ -{`ì	-ñ355(W)[]~385(D)[]~126(H)mm
fL[]f{[]fh	-ñ439(W)[]~183(D)[]~31(H)mm
[]d—Ê -{`ì	-ñ8.5Kg
fL[]f{[]fh	-ñ1.2Kg
[]Á"i"d—Í	-ñ65W([]Å'â-ñ95W)fXf^f"fofC[]ó'ÔŽž-ñ2W

•i,àè•û-@

f}Vf“,ì‘à‘è‘l,ð<□,β,é□ê□†^ÈŠO,ì•□‘i,ì‘à‘è,ÍŠÈ^Ö‘à‘è,Á‘à‘è,μ,Ä,,³/₄,³,ç□B
‘â‘l,ì-Ú^À,ð,Â,¯,é,³/₄,¯,É,ç,î□A,±,ê,Á□\•â,Á,·□B<N“®¹/₄CEã,É‘à‘è,·,ê,î□AfLffffbfVf...
,ì□ó‘Ô,â^À‘è,·,é‘O,ì‘l,É,È,è,Ü,·,μ□A2%oñ-Ú^È□~,ÍfLffffbfVf...
,ì□ó‘Ô,â^À‘è,μ,¹/₂CEã,ì‘à‘è‘l,É,È,è,Ü,·□B□g‘S□€-Ú,ì‘à‘è□h,Á‘à‘è,·,é,Æ□AfLffffbfVf...
,ÉŽù,Ü,ç,É,ç•“•â,â¹/₂,,È,è,Ü,·,ì,Á□A□,μ,Á,à-Ç,ç‘l,ð□o,μ,¹/₂,ç□ê□†,í□AfVfXfef€
,ì<N“®¹/₄CEã,©,ç^ê,Á,ì‘à‘è□€-Ú,ðCEJ,è•Ô,μ‘à‘è,·,é,Æ-Ç,ç,Á,μ,â,π□B



fNfŠfbvf{[]fh,ÖfRfs[]

'à'èCE<%oÊ,đfNfŠfbvf{[]fh,ÉfRfs[][,μ,Ü,·[]BExcel ,â Word ,È,Ç,Å[]g•Ò[]W[]h[]A[]g"\,è•t,[]h,đ[]s,±,Æ'â'èCE<%oÊ,đ"\,è•t,~,é,±,Æ,â,Å,«,Ü,·[]B,½,¾,μ[]AExcel ,Å[]g•Ò[]W[]h[]A[]g"\,è•t,[]h,đ[]s,Á,½CEă,Å[]Aff[]f^,l%oÁ[]H,â,μ^Ô,ç,æ,±,ÈCE`Ž®,É,È,Á,Å,ç,é,½,ß Word ,È,Ç,Å,í[]Aff[]f^,â[]@'R,Æ,μ,Å,ç,Ü,¹,ñ[]BExchange(Žó[]MfgfCEfC) ,Å,í[]A[]g[]f[]b[]f[]Z[]fW,ì[]ì[]-[]h,Å[]g•Ò[]W[]h[]A[]g"\,è•t,[]h,đ[]s,È,±,Æ,â,Å,«,Ü,·[]B 'S[]€-Ü,í'â'è,Å•\ Ž!,³,é,éfo[]fWfþf",í[]AwkApB.exeŽ©'ì,ìfo[]fWfþf",Å,·[]B'¼,í'â'èCE<%oÊ,Æ"àŠr,·,é[]ê[]þ,í[]AŠe'â'è[] €-Ü,â"" ,ìfo[]fWfþf",í'â'è[]€-Ü,Å[]A" ,ìfo[]fWfþf",ìwkApB.exe,đŽg-p,μ,Ä'â'è,³,ê,Å,ç,é,± ,Æ,đŠm"F,μ,Ä,,¾,¾,ç[]B,½,¾,μwkApB.exeŽ©'ì,ìfo[]fWfþf",ì^á,ç,í'â'è,È,Ü,Æ,ñ,Ç%oe<¿,³,ê,È,ç ,ì,Å[]A, ,Ü,è<C,É,·,é•K-v,í, ,è,Ü,¹,ñ[]B,Ü,½fRf[]f"fg,É<L[]Ü,³,ê,Å,ç,é"à— e,É'[]^Ó,μ,Ä[]AZ©•â,â[]s,È,±"àŠr,É,Æ,Ä,Ä"K[]Ø,Éff[]f^,Å, ,é,©•K, ,f`fFfbfN,μ,Ä,,¾,¾,ç[]B •\Ž!f,[]fh,đ'Éí•\Ž!,É,μ,Ä,ç,é[]ê[]þ,í[]AfVfXfef€[]î•ñ,ìfRfs[][,³,ê,Ü,¹,ñ[]B



fefLjXfgftf@fCf<,Å•Û‘¶

‘@’èĈ%Ê,ðfefLjXfgftf@fCf<,É•Û‘¶,μ,Û,·B“à—e,ÍfNfŠfbjvf{[]fh,ÉfRfs[][,·,é,à,ì,Æ“¯,¶,Å,·B



fVfXfef€î•ñ,ì•Ò□W

‘a’èŽž,ìfVfXfef€,ì□î•ñ,ð•Ò□W,Å,«,Ü,·□B•W□€,Å•\Žì,μ,Ä,ç
 ,é,à,ì,²□³,μ,ç□î•ñ,Æ,ÍCEÀ,è,Ü,¹,ñ,ì,Å□A□³,μ,ç□î•ñ,ð“ü—í,μ,Ä,,¾,¾,ç□B□Å□%o,É•\Žì,μ,Ä,ç
 ,é,fVfXfef€,ì□î•ñ,ì“ü—í,ð,É,é,x,-
 ŠÉ’P,É,·,é,½,ß,ì,à,ì,Å,·□B“Á,Éf}fVf“,ì“¾“_ðœöšJ,·,é□ê□#“™œμ□³,¾,¾—
 v<□,¾,é,éŽž,Í□A•K,¾,¾,μ,ç□î•ñ,ð“ü—í,μ□AfRf□f“fg,ì□Š,É,à•K—v,É□î•ñ,ð“ü—
 í,μ,½œã□A“ü”O,Éf`fFfbfN,μ,Ä,,¾,¾,ç□B
 “Á,Éœμ□³,¾,¾—v<□,¾,¾,é,É,ç□ê□#,í□A□C□³,ì—L-³,Å‘a’è’l,Ö,ì%œ<ç,í□A,Ü,Æ,ñ,ç, ,è,Ü,¹,ñ,ì,Å□AfVfXfe
 f€,ì□î•ñ,ð•Ò□W,μ,É,·,Ä,à‘a’èœ<%oÉ,ì“¾“_Ž©‘ì,í□AZQ□ì,É,É,è,Ü,·□B
 ,±,±,Å•Ò□W,μ,½“à—e,ì□Af□fCf“f_fCfAf□fO,¾,¾,·,Ä,É,-
 fNfŠfbvf{□□fh,ÖfRfs□□,âfefLfXfgftf@fCf<,Å•Ü‘¶,ì“à—e,É,à”½%of,¾,¾,é,Ü,·□B
 •\Žìf,□□fh,ð‘É□î•\Žì,É,μ,Ä,ç,é□ê□#,í□A,±,ì<@“\,íŽg—p,Å,«,Ü,¹,ñ□B



%oðà,ð“Ç,Ý,½,ç□ê□Š,ðfNfŠfbfN,μ,Ä,,¾,¾,ç□B(%o²,ì%oæ-É,íŽÀ□Ü,Æ,íŽáŠ±^Ü,È,Ä,Ä,ç,Ü,·□B)

システム情報の編集

CPU:	i486DX4	CPUクロック:	100	MHz				
L1キャッシュ:	16	KB	L2キャッシュ:	128	KB	メモリ:	37292	KB
ディスクコントローラ:	NEC PC-9801-92/PC-9821A-E10 (CPU Transfer Mode)							
ディスク:	IBM DPES-31080							
グラフィックカード:	PC-9821 As2/As2/An (S3)							
解像度:	1024*768	色数:	256					
ネットワークカード:	既存の ODI トライアル							
サウンドカード:	PC-9801-86 または互換							
コメント:	コンピュータ名 xxxx ユーザー名 xxxx							

OK キャンセル 更新 ヘルプ

CPU

'a'èŽž,ifvfXfef€,ĂŽg—p,³,ê,Ă,ç,éCPU,đ•\
Ž!,μ,Û,·BCPU,ì"»•Ě,íA80386A80486APentiumA•s-³/₄,ì,SŽí—p,Ă,·B•s-³/₄,Æ•\
Ž!,³,ê,¹/₂,èA,æ,èx,©,"»•Ě,·,é•K—v,^a, ,éê†,íA,"Žè",Ă,·,^a,±,±,ÉCPU-¹/₄,đ"ü—í,μ,Ă,-
³/₄,³,çB

CPUfNfjbfN

'a'èŽž,lfVfXfef€,ĂŽg—p,³,ê,Ă,ç,éCPU,ì“®iŽü”g”,Ă,·B,“Žè”,Ă,·,^a,±,±
,ÉCPU,ì“®iŽü”g”,đ“ü—í,μ,Ă,,³/₄,³,çB

L1LffffbfVf...

'a'èŽž,ìfVfXfef€,ĂŽg—p,³,è,Ă,ç,éCPU,ì^ê"É"l,É,í"à•"fLffffbfVf...(Internal Cache),ì—e—
É,Ă,·BPentiumPro,Ă,í,QŽŸfLffffbfVf...,àCPU,É"à' ,³,è,Ă,ç,Û,·^aA,±,ì,Æ,«,íA,PŽŸfLffffbfVf...,ì,Ý,ì
—e—É,Ă,·B,"Žè",Ă,·^a,±,±,ÉCPU,ì"à•"fLffffbfVf...,ì—e—É,đ"ü—í,μ,Ă,,³/₄,³,çB

L2fLffbfVf...

'a'èžž,ifVfXfef€ ,ÅŽg—p,³,ê,Ä,ç,éfZfjf“ÄpfLffbfVf... (,QŽŸfLffbfVf...),i—e—Ê,Å,·□B,“Žè□”,Å,;,^a,±
,±,ÉfZfjf“ÄpfLffbfVf...,i—e—Ê,ø“ü—í,μ,Ä,,³/₄,³,ç□B

f f, fš

'a'èžž,ifvfxfef€,Ăžg—p,³,è,Ă,ç,é•— f f, fš, ì—e—Ê,Ă,· B
f f, fš—e—Ê, Ĩ AOS, Ĩ • Ő, · Windows, ažg—p, Ă, «, é•— f f, fš, đ • \Ž!, μ, Ă, ç, Ü, · B f f, fš, ìžÀ' •—e—
Ê, âfRf“fgf Ĩ Ĩ f·fpf Ĩ Ĩ, ifvfxfef€, Ĩ Ĩ i•ň, Ă, if f, fš—e—Ê, Æ, Ĩ ^ á, x, ±, Æ, Ê, ²' Ĩ ^ Ó, , ¾, ¾, ç B

ffffBfXfN fRf“fgf□□lf%o

‘a’èŽž,lfVfXfef€,ĂŽg—p,³,ê,Ă,ç,éfffBfXfN fRf“fgf□□lf%o,Ă,·□B
fffftHf<fg,Ă,lfAfvfŠfxf“f` ,đfCf“fXfg□lf<,μ,½ffffBfXfN,lfBfXfN fRf“fgf□□lf%o,đ•\Ž!,μ,Ă,ç
,Ů,·□BWindows
95,đfZfbfgfAfbfv,μ,½ffffBfXfN,Æ^á,ıffffBfXfN,ÉfAfvfŠfxf“f` ,đfCf“fXfg□lf<,μ,½□ê□‡,ì,ı,ıffffBfXfN
fRf“fgf□□lf%o,à^á,ıŽž,lfA,» ,ì,±,Æ,đfRf□f“fg,lfŠ,Ă-¾<L,μ,Ă, ,¾,¾,ç□B
fRf“f{f{fbfNfX,lfŠfXfg’t,É,lfAWindows 95,lfffofCfXfNf%ofX,Ă hdc□Afdc□ASCSIAadapter ,ì,à,ì,đ—
ň<“,μ,Ă,ç,Ů,·□B

ffffBfXfN

'a'èŽž,lfVfXfef€ ,ĂŽg—p,³,è,Ă,ç,éffffBfXfN,Ă,·□B
ffffHf<fg,Ă,lfAfvfŠfxf“f` ,đfCf“fXfg□[f<,μ,½ffffBfXfN,đ•\Ž!,μ,Ă,ç,Ü,·□B Windows
95,đfZfbfgfAfbfv,μ,½ffffBfXfN,Æ^á,ıffffBfXfN,ÉfAfvfŠfxf“f` ,đfCf“fXfg□[f<,μ,½□ê□‡,í□A,» ,ì,±
,Æ,đfRf□f“fg,í□Š,Ă-¾<L,μ,Ă,,¾,³,ç□B fRf“f{f{fbfNfX,lfŠfXfg't,É,í□AWindows 95,lfffofCfXfNf
%ofX,Ă DiskDrive ,ì,à,ì,đ—ñ<“,μ,Ă,ç,Ü,·□B

fOf%oftfBfbfN fj[]fh

'a'èŽž,ìfVfXfef€,\u0100\u0179g\u2014p,³\u00e9,\u00c4,\u00e7,\u00e9fOf%oftfBfbfN
fj[]fh,\u00c4,\u00b0BfRf“f{f{fbfNfX,\u00ed\u0152fXfg’t,\u00c9,\u00c4Windows 95,\u00edffofCfXfNf%ofX,\u00c4 DISPLAY ,\u00ed,\u00e0,\u00ed,\u00e8\u2014
n\u00e7“,\u00ed,\u00c4,\u00e7,\u00c5,\u00b0BS\u00c9^a,\u00c4,\u00c4,\u00e7,\u00e9\u00e9\u00c7,\u00c4A\u00c3,\u00ed,\u00e7\u207b\u00b9\u2074\u2032O,\u00e8\u2032\u00fc\u2014\u00c4,\u00ed,\u00c4,\u00c4,\u00c3\u2074,\u00c3,\u00e7\u00c4B

%ođ'œ"x

'a'èŽž,ìfVfXfef€,ì%ođ'œ"x,Å,·□B

□F□”

‘a’èŽž,ìfVfXfef€,ì□F□”,Å,·□B

fbfgfN fh

'èŽž,ìVfXfef€,ĂŽg—p,³,è,Ă,ç,éfbfgfN fh,Ă,·BfRf“f{fbfNfX,ìfŠfXfg’t,É,íAWindows
95,ìffofCfXfNf%ofX,Ă Net ,ì,à,ì,ð—ñ<“,μ,Ă,ç,Û,·BSÔ^á,Ă,Ă,ç,ééé,íA³,μ,ç-¼‘O,ð“ü—í,μ,Ă,-
,¾,³,çB,Û,½•;”Žg—p,μ,Ă,ç,ééé,íAfrf“fg,ìŠ,Ă-¾<L,μ,Ă,,¾,³,çB

ftfEf“fh fj[]fh

'a'èŽž,ìfVfXfef€ ,ĂŽg—p,³ ,è,Ă,ç,éftfEf“fh fj[]fh,Ă,·BfRf“f{f{fbfNfX,ìfŠfXfg't,É,íAWindows
95,ìfffofCfXfNf%ofX,Ă MEDIA ,ì,à,ì,ð—ñ<“,μ,Ă,ç,Û,·BŠÓ^á,Ă,Ă,ç,éèè‡,íA³,μ,ç-¼'O,ð“ü—
í,μ,Ă,,¾,³,çB,Û,½•j“Žg—p,μ,Ă,ç,éèè‡,íAfrf[]“fg,ìŠ,Ă-¾<L,μ,Ă,,¾,³,çB

fRf“fg

'a'èžž,lfvfxfef€,ì“Á<LŽ-€€,đ,±,±,Á<Lq,μ,Û,·BffftfHf<fg,Á,íAfRf“fsf...[f^-1/4,Æft[fU[-1/4,đ•\ Ž!,μ,Á,ç,Û,·Bf“fCf“,lf_fCfAf“fO,Á,íA3s,Û,Á,μ,©•\Ž!,μ,Á,ç, Û,¹,ñ,ªA•¶Žš“,âA“s“,É“Á,É“§CEÁ,í,è,Û,¹,ñB“gfNfŠfbvf{[fh,ÖfRfs[“h,â“gfefLfXfgtf@f Cf<,Á•Û“¶h,Á,íA“S•¶”1/2%of,³,è,Û,·B, 1/2,,³,ñ<Lq,·,éê“¶,íA3s,Û,Á,ÉŠÈ‘P,È“à—e,đ<Lq,μ,ÄA,»,ìCEãŽ©—R,É<Lq,·,é,Æ—Ç,ç, Á,μ,â,æB fAfvfŠxf“f` ,ÍfAfvfŠfP[fvf“f“,đŽÀÛ,ÉŽg— p,μ,Äxf“f`f} [fN,đ,Æ,é,1/2,ßAfñ[fhfEfffA“ABIOS“AOS“AfAfvfŠfP[fvf“f“,ìŠeŠK‘w,Á,lf`f... [fjf“fO,ª“3/4“_ ,É”1/2%of,³,è,Û,·B“,A,Ä“Af`f...[fjf“fO,đ“s,É,Á,Á^ê”É“l,Éê“¶,Æ^á,æŽž,l,»,ì,± ,Æ,đ-3/4<L,μ,Ä,,³/4,³,çB—á,í,íAVxD,đŽ©“ì,·,é,É,Ç,μ,ÄOS,đf`f...[fjf“fO,μ,1/2,æ,æ, Èê“¶,âAŠÈ‘P,È—á,Á,íWindows 95Ž©“l,đfAfbvf“f[fg,μ,1/2Žž,É,íA,»,ì,±,Æ,đ-3/4<L,μ,Ä,-, 3/4,³,çB

OK f{f^f“

•i□X“à—e,ð•û‘¶,µ,Äf_fCfA f□fO f{fbfNfX,ð•Â,¶,Ü,·□B

fLfff“fZf< f{f^f“

•i□X“à—e,ð•Ù‘¶,¹,,É□Af_fCfAf□fO f{fbfNfX,ð•Â,¶,Ü,·□B

□X□V f{f^f“

f_fCfAf□fO f{fbfNfX,đŠ),ç,½,Ü,Ü□A•ï□X“à—e,đ'¼,¿,É•Û'¶,μ,Û,·□B

fwf:fv f{f^f“

fwf:fv,đ•\Ži,μ,Ü,·□B




測定項目の編集

測定項目の編集
測定項目名: メモ帳でペンチマーク
ファイル名: wkNtPd.BNC
バージョン: 1.00.0000.0005
対象アプリケーション: メモ帳
対象アプリケーション ファイル名: notepad.exe



測定項目の編集

測定項目の編集

測定ファイル名	測定項目の情報
<input checked="" type="checkbox"/> wkNtPd.BNC <input checked="" type="checkbox"/> wkCalc.BNC <input checked="" type="checkbox"/> wkPaint.BNC	ホタケ イメージ:  測定項目名: <input type="text" value="メモ帳でペンチマーク"/> ファイル名: <input type="text" value="wkNtPd.BNC"/> バージョン: <input type="text" value="1.00.0000.0005"/> 対象アプリケーション: <input type="text" value="メモ帳"/> 対象アプリケーション ファイル名: <input type="text" value="notepad.exe"/> <input type="button" value="測定項目のヘルプ"/>

↑
表示順
↓

OK キャンセル 更新 ヘルプ

•\Ž;□‡

'a'è□€-Ú,ìftf@fCf<-¼,ìfŠfXfg,ì't,ì□ã%ºº,³,¹,½,ç'a'è□€-Ú,đ'ì'đ□ó'Ô,É,μ,Ä,±,ì•\Ž;□‡,ìf{f^f",đ
%ºÿ,¹,ì□A'a'è□€-Ú,â□ã%ºº,μ,Û,·□B,±,ìfwf<fv,ì—á,Ä,ì□AwkNtPd.BNC,â'ì'đ□ó'Ô,É,É,A,Ä,ç,Û,·□B, ,
éBNCftf@fCf<,đ'ì'đ□ó'Ô,É,μ,½,ç□ê□‡,ì□Aftf@fCf<-¼,ì□Š,đfNfŠfbfN,μ,Ä,,¾,³,ç□B□%º
%ºñ<N"©ŽŽ,É,ì□AfAvfŠfxf"f` ,Æ"~^è,ìftfHf<f_ ,É, ,é'a'è□€-Ú(BNCftf@fCf<),âftf@fCf<-
¼,ì□.□‡,É•Ä,ñ,Ä,ç,Û,·□B

f`fFfbfNf{fbfNfX

□ÔŠÛ,Åf`fFfbfN,³,ê,Ä,ç,é,à,ì,ª□A'ª'è□€-Úf{f^f",É"o~^,³,ê,Û,·□B□V,μ,'ª'è□€-
Ú,ð"üžè,μ,½□ê□‡,í□A,±,±,Åf`fFfbfN,μ,Å'ª'è□€-Úf{f^f",É"o~^,μ,Å,,¾,³,ç□B•s—
v,É,È,A,½'ª'è□€-Ú,í□ÔŠÛ,ð□A,¹,í□A'ª'è□€-
Úf{f^f",©,ç□í□œ,³,ê,Û,·□B,½,¾,μ^ê,Å,àf`fFfbfN,μ,È,ç,Æ□A%½,ì'ª'è,à,Å,«,,È,,È,è,Û,·□B

'l'đó'Ô,ì'a'èftf@fCf<-¼

'l'đó'Ô,É,È,Á,Ä,ç,é'a'èftf@fCf<-¼,Å,·B,±,ì,Æ,«,É•\Ž!q#,ìf{f^f",đ%oÿ,¹,îq#"Ô,ªqã%oº,µ,Û,·B
,±,ìqó'Ô,É,È,Á,Ä,ç,Ä,àf`fFfbfNf{fbfNfX,ÉqÔŠÛ,Äf`fFfbfN,³,é,Ä,ç,È,ç,ÆqA'a'èq€-
Úf{f^f",É"o~^,³,é,Û,¹,ñqB

'a'èftj@fCf<-¼

'l'ðó'Ô,É,È,Á,Ä,ç,È,ç'a'èftj@fCf<-¼,Å,·B,±,ìó'Ô,Å,à`fFbfNf{fbfNfX,ÉÔŠÛ,Åf`fFbfN,³,è,Ä,ç,è,íA'a'è€-Úf{f^f",É"o~^,³,è,Û,·B

f{f^f" fCf□□[fW

'a'è□€-Úf{f^f",É"o~^,³,ê,½,Æ,«,)f{f^f" fCf□□[fW,Å,·□B

'a'è€-Ú-¼

'a'è€-Ú-¼,Å,·BgfNfŠfbvf{[fh,ÖfRfs[h,âgfefLfXfgftf@fCf<,Å•Ú'¶h,Å,ì"à—
e,ì'a'è€<%oÊ,ì€-Ú-¼,Å,·B,Ü,½'a'è€-Úf{f^f",É"o~^,³,ê,½,Æ,«,ìfc[f<fqf"fg,É,È,è,Ü,·B

ftf@fCf<-¼

'a'è€-Ú,ìftf@fCf<-¼,Å,·BŠg'£Žq,ÍBNC,Å,·B

fo[fWfjf]

'a'è€-Ú,ìftf@fCf< fo[fWfjf],Å,·B'a'è€<%oÊ,ì"äŠr,ðs,æé±,íA"~,¶fo[fWfjf],Å, ,é,±
,Æ,ðŠm"F,μ,Å,,¾,¾,çB

‘ĪŪfAfvfŠfP[fVf#f“

,à,μ, ,ê,ĪA'a'è€-Ú,Žg—p, : ,éfAfvfŠfP[fVf#f“ ,Ā, ·B, ±, ĩfAfvfŠfP[fVf#f“ ,³μ, -
fZfbfgfAfbfv, ³, ê, Ā, ç, È, çê# , ĪA'a'è, ³s, , Ū, ¹, ñ, ĩ, ĀAfvfŠfP[fVf#f“ , ĩfZfbfgfAfbfv, ðs, È, Á, Ā, -
, ³/₄, ³, çB, : , ®, ÉfZfbfgfAfbfv, Ā, «, È, çê# , ĪA'a'è€-Ú, ĩtf@fCf<-¹/₄, ĩfŠfXfg, ĩŌSŪ, ðĀ, μ, Ā, -
, ³/₄, ³, çB

‘ĪŪfAfvfŠfP[fVf#f“ ftf@fCf<-¼

,à,μ, ,ê,ĪA’a’è€-Ú,Žg—p, ,éfAfvfŠfP[fVf#f“,Īftf@fCf<-¼,Ā,·B,±,ĪfvfŠfP[fVf#f“,³,μ,-
fZfbfgfAfbfv,³,ê,Ā,ç,È,çê#f,ĪA’a’è,³s,ĵ,Ū,¹,ñ,Ī,ĀAfvfŠfP[fVf#f“,ĪfZfbfgfAfbfv,ðs,È,Ā,Ā,-
,¾,³,çB,·,®,ÉfZfbfgfAfbfv,Ā,«,È,çê#f,ĪA’a’è€-Ú,Īftf@fCf<-¼,ĪŠfXfg,ĪŌŠŪ,ðĀ,μ,Ā,-
,¾,³,çB

'a'è€-Ú,ìfwf<fv

'a'è€-ÚŽ©'ì,ìfwf<fv,đŠJ,«,Û,·B³,μ,ç'a'è,đs,È,α,½,β,ÉA'a'è,đŠŽn,·,é'O,±,ì"à—e,É]
,Á,ĀŠĀ««,đ•Ú'¶,μ,½,èAÝ'è,đ•ÍX,μ,½,è,μ,Ā,,¾,³,çB



'a'è€-Ú,ì•Ù'¶

€»Ý,ì'a'è€-Ú,ì'í'ðó'Ô,ð•Ù'¶,μ,Û,·B¶g'a'è€-Ú,ì€Ä,Ñ¶o,μ¶h,Å¶A'í'ðó'Ô,ð€³,É-ß,·,±,Æ,²,Å,«,Û,·BWindows 95"Y•t,ìregedit.exe,ð—~—p,·,é,ì,Å¶A,±,ì<@"\,ðŽg—p,·,éêê¶¶,í¶A regedit.exe,ð³,μ,¾-Ä±-ìß,μ,Ä,,¾,³,ç¶B



'a' è €-Ú, ÌĀÄ, Ño, μ

g'a' è €-Ú, Ì•Ů'ŋh, Å•Ů'ŋ, μ, ½"à—e, Å'a' è €-Ú, Ì'I'ðó'Ô, ðŸ'è, μ, Ů, ·B Windows
 95"Y•t, Ìregedit.exe, ð—~—p, ·, é, Ì, ÅA, ±, Ì<@"\, ðŽg—p, ·, éêŋ, ÌA regedit.exe, ð³, μ, -
 fZfbfgfAfbfv, μ, Ä, , ¾, ¾, çB
 g'a' è €-Ú, ÌĀÄ, Ño, μh, ðs, È, x, ÆĒ»Ÿ, Ì'g, Ÿŋ, í, ¹ŋ, ð•ĪX, ³, è, Ä, μ, Ů, x, Ì, ÅA•K—
 v, È, ç, Ìg'a' è €-Ú, Ì•Ů'ŋh, ÅĒ»Ÿ, Ì'g, Ÿŋ, í, ¹ŋ, ð•Ů'ŋ, μ, Ä, ", ç, Ä, , ¾, ¾, çB
 fx" f" f" [fN'ã%öi, È, ÇA'ã", Å'a' è €-Ú, Ì'g, Ÿŋ, í, ¹, ð"ŋ^ê, μ, ½, çêŋ, ÌA g'a' è €-
 Ú, Ì•ŮWŋh, Å'g, Ÿŋ, í, ¹ŋ, ð•ŮW, μ, ½, Ì, çA g'a' è €-Ú, Ì•Ů'ŋh, ðŽÄs, μ, Ä, -
 , ¾, ¾, çB, », Ì, Æ, «ŋì—, ³, è, ½ftf@fCf<, ðg'a' è €-Ú, ÌĀÄ, Ño, μh, ÅĀÄ, Ño, ·, æ, x
 , È, ·, è, ÌA"äŠr"İŠĒ'P, È"ŋ^ê, Å, «, Ů, ·B

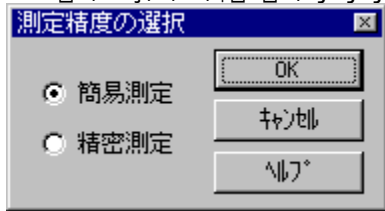


'@'è□, "x,ì'í'ö

'@'è□, "x,ì'í'ö,â,Ä,«,Ü,·□B



%øð□à,ð"Ç,Ý,½,ç□ê□Š,ðfNfŠfbfN,μ,Ä,,¾,¾,ç□B(%øº,ì%øæ-Ê,ÍŽÀ□Û,Æ,ÍŽáŠ±^Û,È,Á,Ä,ç,Ü,·□B)



ŠĚŮ'è

'â'î,î-Ú^À,đ,Ý,é,æ,ɤ,È•'i,ì'a'è,í,±,ê,Å\•a,Å,·Bf}fVf",ì«"\'l,đĚ^,β,é,æ,ɤ,ÈĚμ³,³,a—
v<³,ê,éêê†,ìžž,¾,□,-š'a'è,đ'l'đ,·,é,æ,ɤ,È,μ,Å,,¾,³,č□B

□, -š'a'è

, ±, i'a'è, í" ñ□í, ÉŽžŠÔ,ª, ©, ©, é, ì, Å□A'â'ì, ì-Ú^À, ð, Ý, é, æ, x, È•□'i, i'a'è, ÍŠÈ^Õ'a'è, Å□s, È, Á, Ä, -
, ¾, ¾, ç□Bf}fVf", ì□«" \i, ðCE^, ß, é, æ, x, ÈCEμ□³, ¾—v<□, ¾, ê, é□é□†, ÌŽž, ¾, -, ±, ±, ð'ì'ð, μ, Å, ¾, ç□B□, -
š'a'è, ÍŠÈ^Õ'a'è, Æ"ä, x, Ä'a'è□, "x, ðCEü□ã, ¾, 1, é, à, ì, Å, , Á, Å□ACE'¥
, Æ, μ, ÄŠÈ^Õ'a'è, ìCE<%oÊ, Æ"ä, x, Ä"¾" _ª—Ç,, È, Á, ½, è□A^«, , È, Á, ½, è, , é, ì, ðšú'Ò, , é, à, ì, Á, í, , è, Ü, 1,
ñ□B



Ex, iY'e

Š, ê, Ä, é, Æ, A•a, ©, è, «, Á, ½, Ex, í, x, é, ³, È, Á, Ä, «, Ü, ·, B•s—v, É, È, Á, ½, Ex, Íf` fFbfN, đŠO, μ, Ä, -, ¾, ³, ç, B



%ođà, đ“Ç, Ý, ½, çêŠ, đfNfŠfbfN, μ, Ä, ¾, ³, ç, B(%o, l%oæ-Ê, ÍŽÀÛ, Æ, ÍŽáŠ±^Û, È, Á, Ä, ç, Ü, ·, B)

警告の設定

- クリップボードへコピーする前に警告を出す
- 精密測定時に何回目の測定を開始するのかのメッセージを表示する
- 測定開始前に確認のメッセージを表示する

OK キャンセル 更新 戻る

fNfŠfbfvf{[fh,ÖfRfs[.,é'O,ÉEx[.đo,.

fNfŠfbfvf{[fh,íA,ç,è,ç,ë,ÈfAfvfŠfP[fVf#f",©,ç—~—p,³,ê,Ä,ç,é,±,Æ,ª'½,ç
,ì,ÄAfNfŠfbfvf{[fh,ì"à—e,ª•í,í,Á,À,à,æ,ç,ì,©Šm"F,μ,Û,·B

□, -š'èŽž,É%½%ñ-Ú,ì'è,đŠŽn,·,é,©,ìf□bfz□[fW,đ•Ž!,·,é

□, -š'è,íŽžŠÔ,ª"ñí,É,©,©,é,ì,Å□A"r†,Å%½%ñ-Ú,đ'è,μ,Ä,ç,é,ì,©,í,©,ç,È,,È,é,±,Æ,ª,È,ç,æ,π,É•Ž!,μ,Ä,ç,Û,·□B

f}fVf",ì□«"ì,đĈ^,ß,é,æ,π,ÈĈμ³,ª—v<□,³,ê,é□ê□†,ìŽž,í□A□, -š'èŽž,É%½%ñ-Ú,ì'è,đŠŽn,·,é,©,ìf□bfz□[fW,đ•Ž!,μ,È,ç,æ,π,É,μ,Ä,,¾,³,ç□B

'a'èŠJŽn'O,ÉŠm"F,lf[]fbfZ[]fW,ð•\Ž!,.,é

'a'è,ðŠJŽn,.,é'O,É'a'èf,[]fh,ìŠm"F,Æ[]A'a'è'O,â'a'è't,ì'â[]Ø,È'^ÓŽ-[]€,ð•\Ž!,μ,Ä,ç,Ü,·[]B
f}fVf",ì[]«"\"i,ðCE^,ß,é,æ,π,ÉCEμ[]^{3,3},^a-v<[]³,ê,é[]ê[]‡,ìŽŽ,ì[]A'a'èŠJŽn'O,ÉŠm"F,lf[]fbfZ[]fW,ð•\
Ž!,μ,È,ç,æ,π,É,μ,Ä,,³/₄,³,ç[]B



•\Z;^Ê'u,ìY'è

<N" @Žž,ì•\Z;^Ê'u,ìY'è,đ□s,ç,Ü,·□B



%ođ□à,đ"Ç,Ý,½,ç□ê□Š,đfNfŠfbfN,μ,Ä,,¾,¾,ç□B(%o°,ì%oæ-Ê,ÍŽÀ□Û,Æ,ÍŽáŠ±^Û,È,Á,Ä,ç,Ü,·□B)

起動時の表示位置の設定

表示方法の指定

- 画面の中央に表示
- 終了時の位置に表示
- 指定の位置に表示

指定の位置

横: 縦:

起動時は必ず画面内に表示する

OK
キャンセル
更新
ヘルプ

%œ-Ê,ì'†%œ>,É•\Ž!

<N“®Žž,ÍfAfvfŠfxf“f` ,đ<N“®Žž,ì%œ-Ê,ì'†%œ>,É•\Ž!,μ,Û,·□B

□I—¹Žž,ì[^]Ê'u,É•\Ž!

<N“ @ Žž,ífAfvfŠfxf“f` ,đ'O%oň□I—¹Žž,ì[^]Ê'u,É•\Ž!,μ,Û,·□B<N“ @ Žž,í•K, %oæ-Ê“à.É•\
Ž!,·,é,Éf`fFfbfN,³Á,ç,Á,ç,é□é□‡,í□A%oæ-Ê“à,É•\Ž!,·,é,æ,π,É•\Ž![^]Ê'u,³□C□³,³é,Á,μ,Û,ç
,Û,·,ì,Á□A•K, 'O%oň□I—¹Žž,ì[^]Ê'u,É•\Ž!,μ,¹/₂,ç□é□‡,í□Af`fFfbfN,đŠO,μ,Á,,³/₄,³,ç□B
,¹/₂,³/₄,μ<N“ @ Žž,ÉfAfvfŠfxf“f` ,³,ç,â,π,Ç%oæ-Ê,í□¶□ă<÷,ì[^]Ê'u,É•\
Ž!,³,é,é□é□‡,í□A,Pfhfbfg,·,ç,μ,Á•\Ž!,μ,Á,ç,Û,·□B,±,é,í,ç,â,π,Ç%oæ-
Ê,í□¶□ă<÷,ì[^]Ê'u,Á<N“ @ ,·,é,Æ□A%oæ-Ê,ì[^]t%o>,Á•\Ž!,³,é,Á,μ,Û,π,¹/₂,β,Á,·□B

Žw'è,ì^Ê'u,É•\Ž!

<N“ @ Žž, ífAfvfŠfxf“f` , ðŽw'è, ì^Ê'u, É•\Ž!, μ, Ü, · □ B Žw'è, ì^Ê'u, í □ A
%oo, ì □ g Žw'è, ì^Ê'u □ h, Ā □ Y'è, μ, Ü, · □ B <N“ @ Žž, í • K, %ooæ-Ê“à, É•\Ž!, ·, é, Éf`fffbfN, a, Ā, ç, Ā, ç
, é □ ê □ †, í □ A %ooæ-Ê“à, É•\Ž!, ·, é, æ, x, É Žw'è, ì^Ê'u, a □ C □ 3, 3, é, Ā, μ, Ü, ç, Ü, ·, ì, Ā □ A • K, Žw'è, ì^Ê'u, É•\
Ž!, μ, 1/2, ç □ ê □ †, í □ Af`fffbfN, ðŠO, μ, Ā, 3/4, 3, ç □ B, 1/2, 3/4, μ □ A Žw'è, ì^Ê'u, a %ooæ-Ê, ì □ A • W, Ā, ©, -£, é, Ā, ç
, Ā, à • \Ž! ^Ê'u, ð □ C □ 3, μ, É, ç, 1/2, ß %ooæ-ÊŠO, É•\Ž!, ·, é, ±, Ā, a, , è, Ü, · □ B, ±, ì, æ, x
, È □ ê □ †, É, í □ Af^fXfNfo □ [, ì %oo 1/2, à, È, ç • ” • a, ðf}fEfX, ì %oo Ef {f^f“, ĀfNfŠfbfN, μ □ A [□ d, È, Ā • \Ž!] □ A [□ ä
%oo, É • Ā, x, Ā • \Ž!] □ A [□ ¶ %oo E, É • Ā, x, Ā • \Ž!] , ì, ç, , , é, ©, ðfNfŠfbfN, μ, Ā, , 3/4, 3, ç □ B
, 1/2, 3/4, μ <N“ @ Žž, ÉfAfvfŠfxf“f` , a, ç, à, x, Ç %ooæ-Ê, ì □ ¶ □ ä <÷, ì^Ê'u, É•\
Ž!, 3, é, é □ ê □ †, í □ A, PfhfbfN, , , ç, μ, Ā • \Ž!, μ, Ā, ç, Ü, · □ B, ±, é, í, ç, à, x, Ç %ooæ-
Ê, ì □ ¶ □ ä <÷, ì^Ê'u, Ā <N“ @ , ·, é, Ā □ A %ooæ-Ê, ì † %oo >, Ā • \Ž!, 3, é, Ā, μ, Ü, x, 1/2, ß, Ā, · □ B

Žw'è,ì^Ê'u□F%o;

Žw'è,ì^Ê'u,ì%o; ,ì□À•W,đ□Ý'è,μ,Ü,·□BŽw'è,·,é□"Žš,í□A%oœ-Ê,ì□¶'[,đ 0 ,Æ,μ,Ä□A%oE,É,ç,-
,Ù,Ç'I,â'â,«,„,È,è,Ü,·□B

Žw'è,ì^É'u□F□c

Žw'è,ì^É'u,ì□c,ì□À•W,đ□Ý'è,μ,Ü,·□BŽw'è,·,é□"Žš,í□A%œ-Ê,ì□ă'[,đ 0 ,Æ,μ,Ä□A%º,É,ç,-
,Ù,Ç'ì,â'â,«,„,È,è,Ü,·□B

<N“@Žž,í•K,_%œ-Ê“à,É•\Ž!,•,é

,±,íf`fFfbfNf{fbfNfX,đf`fFfbfN,μ,Ä,“,̄,í□A<N“@Žž,ÉfAfvfŠfxf“f`ª%œ-Ê,©,ç,í,Ý□o,μ,»±
,É□ê□‡,í□AZ©“@,Å%œ-Ê“à,É•\Ž!,•,é,æ,±,É•\Ž!^Ê’u,đ□C□³,μ,Ú,·□B
“Á,É-â’è,ª,È,çCEÀ,è,±,±,íf`fFfbfN,μ,½,Ú,Ú,ì,Ú,±,ª-³“ï,Å,·□B

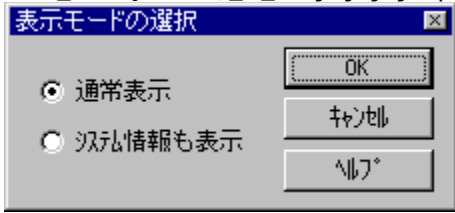


•\Z!f,[]fh,i'1'δ

•\Z!f,[]fh,i'1'δ,â,«,Ü,·[]B



%øδ[]à,δ"Ç,Ý,½,ç[]ê[]Š,ðfNfŠfbfN,μ,Ä,,¾,¾,ç[]B(%øø,ì%øæ-Ê,ÍŽÀ[]Û,Æ,íŽáŠ±^Û,È,Á,Ä,ç,Ü,·[]B)



'Êí\Ž!

f{f^f“,lfrfbfgf}fbfv,đŠo,!,é,Ü,Â,íA,±,lf,[]fh,ÂŽÀs,μ,Ä,,¾,¾,çB

,±

,lf,[]fh,Â,íA[]gfVfXfef€î•ñ,ì•ÒW[]h,ª,Â,«,Ü,¹,ñ,μA[]gfNfŠfbvf{[]fh,ÖfRfs[]h,â[]gfefLfXfgtf
@fCf<,Â•Ú‘[]h,ì“à—e,ÉfVfXfef€î•ñ,ª‘,«ž,Ú,ê,Ú,¹,ñB

fVfXfef€î•ñ,à•\Ž!

,±,lfwf<fvftf@fCf<,l“à—e,đ\•ª—□%ođ,Å,«,é,æ,ɣ,É,È,Á,½,ç□A,±,lf,□[fh,ÅŽÀ□s,μ,Ä,,¾,³,ç□B
,±
,lf,□[fh,Å,í□A□gfVfXfef€î•ñ,ì•Ò□W□h,ª,Å,«,Ü,·,μ□A□gfNfŠfbvf{□[fh,ÖfRfs□[□h,â□gfefLfXfgftf@
fCf<,Å•Ù‘¶□h,l“à—e,ÉfVfXfef€î•ñ,ª□’,«□ž,Ù,é,Ü,·□B



fwf<fvfgfsbfN,ìĈŸ□ō

fwf<fvftf@fCf<,đ<N“® ,μ,Ü,·□B



fö [fWf#f" i•ñ

fAfvfŠfxf` ,)fo [fWf#f" ,đ•\Ž|,μ,Ü,·B



•Â,ŕ,é

fAfvfŠfxf` ,đ□l—¹,μ,Û,·□B

'□^ÓŽ-□€

01) 'a'è, ., éžž, É, í□A fA f v f Š f x f " f ` ^ È Š O, l f A f v f Š f P □ [f v f f # " , l f { f ^ f " , a f ^ f x f N f o □ [, É ' ¶ □ Ÿ , μ , È , ç , æ , x , É ' ¼ , l f A f v f Š f P □ [f v f f # " , ð □ | - 1 , μ , Ä , , ¾ , ¾ , ç □ B ' ¼ , l f A f v f Š f P □ [f v f f # " , a < N " ® , μ , Ä , ç , Ä , à ' a ' è , í ± □ s , μ , Ü , , a □ A ' ¼ , l f A f v f Š f P □ [f v f f # " , ð □ | - 1 , μ , È , ç , Æ ' a ' è ' t , É - \ Š ú , μ , È , ç f A f v f Š f P □ [f v f f # " , a f t f H f A f O f % o f " f h , ì □ ó ' Ö , É , È , é Ç ' ^ ö , É , È , é , ± , Æ , a , , è , Ü , . □ B ' a ' è ' t , É - \ Š ú , μ , È , ç f A f v f Š f P □ [f v f f # " , a f t f H f A f O f % o f " f h , ì □ ó ' Ö , É , È , Ä , ½ □ è □ # , í □ A □ ³ □ í , É ' a ' è , a , Ä , « , È , ç , ì , Ä ' a ' è , ð ' t Ž ~ , μ , Ü , . □ B

02) 'a'è't, íf}fEfX, âfL□[f{□[fh, É□â'í, É□G, ç, È, ç, Ä, , ¾, ¾, ç □ B □ ³ □ í , É ' a ' è , Ä , « , È , ç , ì , Ä □ A ' a ' è , ð ' t Ž ~ , μ , Ü , . □ B , ½ , ¾ , μ □ A f } f E f X f j □ [f v f < , a ^ Ú " ® , μ , ½ , ¾ , , ì □ è □ # , í □ A ' a ' è , ð ' t Ž ~ , μ , Ä , ç , Ü , ¹ , ñ □ B , ± , è , í □ A f } f E f X f j □ [f v f < , ð ^ Ú " ® , ¾ , ¾ , É , a , ç ' a ' è , μ , ½ □ è □ # , É , Ç , è , ¾ , ' a ' è ' l , É % o e < ç , a , Ä , é , ì , © , ð • a , © , é , æ , x , É , , é , ½ , ß , Ä , . □ B ' a ' è , É Ž g - p , μ , Ä , ç , é f A f v f Š f P □ [f v f f # " , l f E f B f " f h f E □ ã , É f } f E f X f j □ [f v f < , ð Ž □ , Ä , Ä , , é , ± , Æ , í □ A □ â ' í , É , μ , È , ç , Ä , , ¾ , ¾ , ç □ B - \ Š ú , μ , È , ç " ® □ i , ì Ç ' ^ ö , É , È , é □ è □ # , a , , è , Ü , . □ B

03) Še'a'è□€-Ú, l f w f < f v f t f @ f C f < , É , à • K , , ' a ' è , ð Š J Ž n , . , é ' O , É - Ú , ð ' É , μ , Ä , , ¾ , ¾ , ç □ B Še'a'è□€-Ú, l f w f < f v f t f @ f C f < , í □ A ' a ' è □ € - Ú , ì • Ò □ W f _ f C f A f □ f O , ì ' a ' è □ € - Ú , l f w f < f v f { f ^ f " , Å Š j , , ± , Æ , à , Ä , « , Ü , . □ B

04) f v f X f e f € □ ï • ñ , l f □ f , f Š - e - Ê , í □ A W i n d o w s , a Ž g - p , Ä , « , é • " - □ f □ f , f Š , ð • \ Ž ! , μ , Ä , ç , Ü , . □ B

05) <N" ® Žž, É f A f v f Š f x f " f ` , a , ç , á , x , Ç % o o æ - Ê , ì □ ¶ □ ã < ÷ , ì ^ Ê ' u , É • \ Ž ! , ¾ , è , é □ è □ # , í □ A , P f h f b f g , , ç , μ , Ä • \ Ž ! , μ , Ä , ç , Ü , . □ B , ± , è , í , ç , á , x , Ç % o o æ - Ê , ì □ ¶ □ ã < ÷ , ì ^ Ê ' u , Ä < N " ® , . , é , Æ □ A % o o æ - Ê , ì ' t % o o > , Ä • \ Ž ! , ¾ , è , Ä , μ , Ü , x , ½ , ß , Ä , . □ B

fTf|[]f^gZf“f^[]L,Ö,ì,“-â,ç[]‡,í,¹

[]E,“-â,ç[]‡,í,¹,Ì°Ö,É^È%°²,ÌŽ-[]€,,δ,²Šm“F,,¾,¾,ç[]B

,P[]D,“ŽèŽ[],z[]»•i,ìffBfXfN,ìVfŠfAf<No.
,Q[]DfAfVfŠfxf“f“,ìfo[]fWf‡f“No.
,R[]D,²Žg—p,É,È,ç,ê,Ä,ç,éfpfVfRf“-{‘ì,ì<@Ží-¼[]AZü•Ó<@Ší,“,æ,Ñ,»,ì[]Ý’è[]B
,S[]D,²Žg—p,É,È,ç,ê,Ä,ç,é,n,r,ìfo[]fWf‡f“[]A,“,æ,Ñ,»,ì[]Ý’è[]B
,T[]D,²Žg—p,É,È,ç,ê,Ä,ç,éŠÄ<<[]E[]%°Šú%°»ftf@fCf<,ì“à—e[]B[]iCONFIG.SYS AUTOEXEC.BAT WIN.INI
SYSTEM.INI ,È,Ç[]j
,U[]D,²Žg—p,É,È,ç,ê,Ä,ç,é¾¼,ìfAfVfŠfP[]fVf‡f“,Æ,»,ìfo[]fWf‡f“[]B
,V[]DCE»[]Ý,ì[]ó’Ô[]i,Ç,ñ,È,Æ,«,É[]A,Ç,¾,È,è[]A[]i,Í,Ç,¾,È,Ä,Ä,ç,é,©[]B%°æ-È,Í,Ç,ñ,È[]ó’Ô,É,È,Ä,Ä,ç,é,
©[]Bf[]f[]b[]f[]Z[]f[]W,È,Ç,¾\Ž[]i,¾,è,Ä,ç,é,ì[]A,»,ì“à—e “Á,É,Ç,ì,æ,¾,È’¾”è[]€-Ú,đ’l’đ,μ,Ä,ç,é,ì,©,¾,í,©,é,æ,¾,
É,μ,Ä,,¾,¾,ç[]B[]j

[]E,“-â,ç[]‡,í,¹,É,í^È%°²,ìS’É,è,ì•ú-@,¾, ,è,Ü,·[]B[]i,¾,¾,μ“d~b,í[]-ŽG,μ,Ä,ç,Ü,·,ì,Å[]A,“<}
,-,ì•ú,íBBS,Ü,¾,ÍFAX,đ,²—p,,¾,¾,ç[]B[]j

,P[]D,e,`w,É,æ,é,“-â,ç[]‡,í,¹

[]ã<LŽ-[]€,ì¾¼[]A,“<q—l,ì[]Z[]Š¥Ž[]-¾¥—X•Ö”Ô[]t¥,²~A—[]æ,ì“d~b”Ô[]t,“,æ,Ñ,e,`w”Ô[]t,đ,²<L“ü,,¾,¾,ç[]B

,- {ŽĐ:,O,V,U,Q[]i,U,O[]j,R,R,U,O
â,ç[]‡,í,¹[]æ,e,`w”Ô[]t “CE<ž:,O,R[]i,R,Q,T,S[]j,X,O,T,T
Š”Ž®%°iŽĐfAfC¥f[][]¥ff[]f^<@Ší
fTf|[]f^gZf“f^[]L“à ,“-
â,ç[]‡,í,¹CEW^¶

,Q[]D—X•Ö,É,æ,é,“-â,ç[]‡,í,¹

[]ã<LŽ-[]€,ì¾¼[]A,“<q—l,ì[]Z[]Š¥Ž[]-¾¥—X•Ö”Ô[]t¥,²~A—[]æ,ì“d~b”Ô[]t,“,æ,Ñ,e,`w”Ô[]t,đ,²<L“ü,,¾,¾,ç[]B

,“-â,ç[]‡,í,¹[]æ ,X,Q []i[]CEŠ<à’òŽs[]÷“c’-,Q,SŠX<æ,P
,O Š”Ž®%°iŽĐfAfC¥f[][]¥ff[]f^<@Ší
fTf|[]f^gZf“f^[]L“à ,“-
â,ç[]‡,í,¹CEW^¶

,R[]D“d~b,É,æ,é,“-â,ç[]‡,í,¹

[]ã<LŽ-[]€,đ,“m,ç,¹,,¾,¾,ç[]B

,“-â,ç[]‡,í,¹[]æ“d~b”Ô[]t -{ŽĐ:
,O,V,U,Q[]i,U,O[]j,R,R,
U,U
“CE<ž:
,O,R[]i,R,Q,T,S[]j,O,R,
O,P

Žó•tŽŽŠÔ:9:30[]`12:00 13:00[]`17:00 CEŽ[]`<à—j“ú[]i[]j[]Ö“ú,đ[]œ,[]j

,S D,a,a,r,É,æ,é,"-â,ç,í,¹

^È%º,ìBBS,É,¨,ç,ÄAftf|f|fgfvtfgfEfFfA,ìÅVfo|[fWf#f",ì·•ftf@fCf<,ð'ñ<ÿ,µ,Ä,ç,Û,·B,²Ž©—
R,Éf_jEf"f|f|fh,µ,Ä,²—~—p,,¾,¾,çB,Û,½-â,ç,í,¹,ÉŠÖ,µ,Ä,àŽó,~•t,~Û,·,ì,ÅA,²—~—p,,¾,¾,çB

IOS-NET i1996 5/1 ^È~j

EfAfNfZfX"d~b"Ö†

“Ç<ž : 03-5295-

6570

‘åã : 06-368-2291

<à`ò : 0762-34-

9811

EŠ_žš,•¶ŽšfR|fh :

S-JIS

E'ÉM'—“x :

300/1200/2400/9600/14400/28800

bps

(Ž©“®”»•É) MNP5,V.34

E'ÉM•ùŽ® :

‘S“ñd

Eff|[f^frfbfg`· :

8frfbfg

EfpjSfefBf`fFbfN :

,É,µ(NONE)

EfXfgfbfvfrfbfg :

1frfbfg

Eftf|[|sÇä(XfRf“fgf|[

|s,æ(XON)

f<):

Efvftfg|sÇä(SfRf“fgf|[

|s,í,È,ç(SOFF)

f<):

EfQfXfgID :

GUEST -“,í IOS00000

EfQfXfgfpfXf|[fh :

,É,µ

EfQfXfg—~—p,ìsÇÄ :

fAfNfZfXžžšÖ,í30•ª

NIFTY-Serve

,o,bfxf“f_|fXfe|[fVf#f“,a (GO SPCVB) LIB 3

“úÇoMIX

io.data%oï<c 2lib•ª%oÈ%oï (io.data/2lib)

-â,ç,í,¹—pŽt

(fjfvfVfjf“ ,lfRfs[.ðŽÀ[s,µ,½Æã[AÒÓ’ ,lìg•Ò[W[h[A]g“\,è•t,¯[h,ðŽÀ[s,·,é,È,Ç,µ,Ä,²—~—p,-
,¾,¾,ç[B)

□x•i-¼□F WinKit95 V2

fAfvfŠfP□[fVfjf“ - fAfvfŠfxf“f`

¼□F

fo□[fWfjf“□F Ver. 1.00

fVfŠfAf<No.□F

Ž□-¼□F

ft□[fU□[“o~^”Ô□†□

F

<Î-±□æ□F

□Š’@□F

□Z□Š Ž©’□F □\$

<Î-±□æ□F □\$

TEL Ž©’□F () - [“à□ü]

<Î-±□æ□F () - [“à□ü]

FAX Ž©’□F () - [“à□ü]

<Î-±□æ□F () - [“à□ü]

fjfvfRf“-{‘ì,ì<@Ží-¼□F

fjfvfRf“-{‘ì,ì□Ý’è□F

fjfvfRf“,ìŽü•Ó<@Ší□F

fjfvfRf“,ìŽü•Ó<@Ší,ì□Ý’è□F

,n,r,ìfo□[fWfjf“□F

,n,r,ì□Ý’è□F

ŠÁ<<□E□%ú%ú»ftf@fCf<,ì“à—e□[CONFIG.SYS AUTOEXEC.BAT WIN.INI SYSTEM.INI,È,Ç□□F

,Žg—p,É,È,Ç,é,Ä,ç,é’¼,lfAfvfŠfP□[fVfjf“ ,Æ,»,ìfo□[fWfjf“□F

Æ>□Ý,ì□ó’Ô□i,Ç,ñ,È,Æ,«,É□A,Ç,µ,È,è□A□;í,Ç,µ,È,Ä,Ä,ç,é,©□B%æ-È,í,Ç,ñ,È□ó’Ô,È,È,Ä,Ä,ç

,é,©□B□f□bfZ□[fW,È,Ç,¾•\Ží,¾,é,Ä,ç,é,ì□A,»,ì“à—e “Á,É,Ç,ì,æ,µ,È’á’è□€-Ú,ð’l’ð,µ,Ä,ç

,é,ì,©,¾,í,©,é,æ,µ,È,µ,Ä,,¾,¾,ç□B□□F

BNCftf@fCf<

Šg'£Žq,³BNC,ìftf@fCf<,Å AfAvfŠfxf`f` ,ÅŽÀ□Ù,É'a'è,ð□s,È,π•"•ª,Å,·□BBNCftf@fCf<,í□A'í
%ž,·,éMCRftf@fCf<,ì"à—e,É□],Á,Á'a'è,ð□s,ç,È,·□B
BNCftf@fCf<,É,í1996"N4ÆŽÆ»□Ý,Å□AÓÓ' (notepad.exe),ðŽg—
p,μ,Äfxf`f`f}□[fN,ð□s,È,πwkNtPd.BNC□A"d`i(calc.exe),ðŽg—
p,μ,Äfxf`f`f}□[fN,ð□s,È,πwkCalc.BNC□AÍß²ÝÄ,ðŽg—
p,μ,Äfxf`f`f}□[fN,ð□s,È,πwkPaint.BNC,ì,R,Å,ª, ,è,Û,·□B

wkApB.exe

fAfvfŠfxf`f` ,ižÀ□sftf@fCf<,Å,·□B“o~^,³,ê,Ä,¢
,éBNCftf@fCf<,đŽg,A,Áfxf“f`f}□[fN,đŽÀ□s,μ,½,è□A‘a‘èCE<%oÊ,đ“_□”,Å, ,ç,í,μ,½,è,È,Ç□AfAfvfŠfx
f“f` ,ift□[fU□[fCf“f^□[ftfF□[fX,đŽó,~Ž□,Á•”•a,Ä,·□B

MCRftf@fCf<

ŽÀŮ,ì'è"à—e,đ<L□q,μ,½Šg'£Žq,³MCR,ìftf@fCf<,Ā□A'î%ž,·,éBNCftf@fCf<,í,±,ìftf@fCf<,ì"à—
e,É□],Ā,Ā'è,đ□s,č,Ů,·□B

