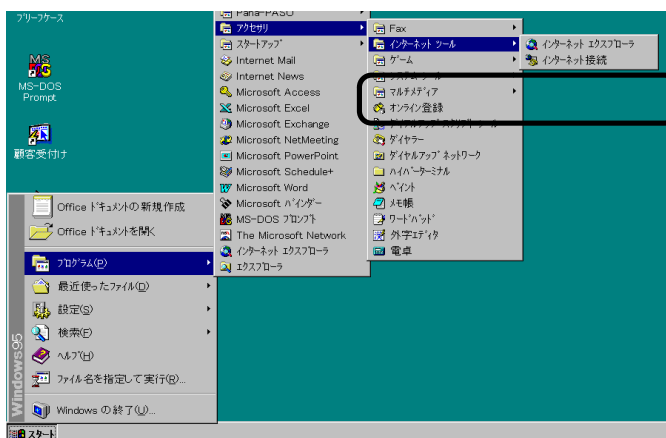


Windows 95 (ダイヤルアップIP接続)

1 設定用プログラムの確認



「スタート」 -> 「プログラム」 -> 「アクセサリ」 -> 「インターネットツール」 -> 「インターネット接続(または、インターネットセットアップウィザード)」

があるかどうかを確認して下さい。

2 接続手順の決定

インターネット接続 (インターネットセットアップウィザード) がある場合

参照ファイル : [Set-11](#)

「インターネット接続 (セットアップウィザード) がある場合の設定例」を参照して下さい。

注意： 電子メール利用のための MS Exchange の設定も同時におこなうことができます。

インターネット接続 (インターネットセットアップウィザード) がない場合

参照ファイル : [Set-21](#)

「インターネット接続 (セットアップウィザード) がない場合の設定例」を参照して下さい。

注意： 電子メールを利用するための設定を別途おこなう必要があります。

3 注意事項

付属の設定例は、設定の際に参考にさせていただく一般的な例です。

ソフトウェアのバージョンによっては、設定例の順序通りに進まない場合があります。そのような場合は、設定例をよく読み、お客様で判断をおこなって設定を進めてください。

4 接続がうまくいかない場合

接続がうまくいかない場合は、ファイル： Check-1,Check-2 を参照し、設定が正しいかを確認して下さい。