



fyfbfgf%of“f`ff[] Version 1.32

y,í,ñ,ß,Éz

fyfbfgf%of“f`ff[],íA]fXfgfyfbfg,Åfyfbfg,ð,½,,³,ñŽ” ,x,½,ß,ì\ftfg,Å,·B

‘—M EŽóMftfHf<f_A,“ ,Æ,à,¾,¿’ A•ó•“A,ð,» ,ê,¼,êĈÂ•Ê,É,·,é,©A<x—
L,É,·,é,©,đ’l,x,Û,·B,±,ê,íA’—M EŽóM•ë,đ,â,·,±,Æ,É,à,Â,È,ª,è,Û,·B

fyfbfg,ìÝE•sÝA,à,μ,,í; %½,ð,μ,Ä,ç,é,©,ðfyfbfgf%of“f`ff[]‘x,ÅŽ©“ @Ĉÿo,μA^ê—•\
Z!,Å,«,Û,·B

Visual Basic 6.0,Å[]i[]¬,³,ê,Ä,ç,Û,·,ì,ÅAZg—p,·,é,É,íVB6f%of“f^fCf€,ª•K—v,É,È,è,Û,·B

“y” © ŠÂ«z

f|fXfgfyfbfg,â-â'è-³,“®i,μ,Ä,ç,ÄAVB6f%of“f^fCf€,â“ü,Ä,Ä,ç,é,±,ÆB

,ç,È,Ý,ÉAOS,ì'í%žó<μ,íA

<-Ç,“®,«,Ü,·>

Microsoft Windows 98

Microsoft Windows 95

Microsoft Windows NT 4.0

<-čŠm”F>

Microsoft Windows 98 Second Edition

Microsoft Windows 2000

,Ä,·B

“®i•ň,đ,“Ò,ç,μ,Ä,ç,Ü,·B

▯yfCf“fXfg▯lf<,ÆfAf“fCf“fXfg▯lf<▯z

- fCf“fXfg▯lf< -

▯@,Ü,„fyfbfgf%of“f`ff▯l,ìÅ▯V”Å,đf_fEf“f▯▯lfh,μ,Ü,μ,â,▯▯B ▯fz▯lf€fy▯lfW,Ö

▯@ftf@fCf<,É,Í,QŽí—p, ,è,Ü,·▯B,í,¶,β,Ä,±,lfvftfg,đfCf“fXfg▯lf<,.é•ù,í▯A▯uVB6f%of“f^fCf€
.,Ä,«▯v,ì,Ü,▯,đf_fEf“f▯▯lfh,μ,Ä,,¾,¾,¾,ç▯B

▯@^È‘O,lf▯▯lfWf#f“,©,çfAfbfvfOfCf▯lfh,·,é•ù▯A,à,μ,,í▯AVB6f%of“f^fCf€
.,Æ▯A"mscomctl.ocx",đ,·,Ä,ÉfCf“fXfg▯lf<,μ,Ä, ,é,Æ,ç,▯•ù,í▯A▯uVB6f%of“f^fCf€,È,μ▯v,ì,Ü,▯
.,đf_fEf“f▯▯lfh,μ,Ä,,¾,¾,¾,ç▯B

▯@,Ç,¿,ç,lfvf@fCf<,à^¾▯k,¾,è,Ä,ç,Ü,·▯BfCf“fXfg▯lf<,.é,É,ÍLzhftf@fCf<,đ%ođ“€,.é,½,β,lfvftfg,ª•K—
v,Ä,·▯B

▯@Ž▯,Ä,Ä,ç,È,ç•ù,í▯A fxfNf^▯lfvftfgEfGfAf%ofCfuf%ofŠ ,â▯A ‘,l“m ,È,Ç,Á‘T,μ,Ä,Ý,Ü,μ,â,▯▯B

▯@

▯@▯uVB6f%of“f^fCf€,È,μ▯v,đf_fEf“f▯▯lfh,¾,è,½•ù,í▯A%ođ“€,.é,Æ,S,Ä,lfvf@fCf<,ª,Ä,«,Ü,·▯B

▯@,»,è,ç,lfvf@fCf<,đ▯APostPet2001,ªfCf“fXfg▯lf<,μ,Ä, ,éftfHf<f_ÉfRfs▯l,μ,Ü,μ,â,▯▯B▯ifAfbfvfOf
Cf▯lfh,·,é,Æ,«,í▯A▯ã▯’,«,É,È,è,Ü,·▯j,»,è,ÄfCf“fXfg▯lf<,ÍŠ®—¹,Ä,·▯B

▯@▯uVB6f%of“f^fCf€,Ä,«▯v,đf_fEf“f▯▯lfh,¾,è,½•ù,í▯A^è“x“K“-ÉftfHf<f_Éftf@fCf<,đ%ođ“€
.,μ,Ü,·▯B

▯@,»,è,©,ç▯A%ođ“€,¾,è,Ä,Ä,«,½ftf@fCf<,l’t,É, ,é"Setup.exe",đŽÀ▯s,μ,Ü,μ,â,▯▯BfZfbfgfAfbfvfEf
BfU▯lfh,É,μ,½,ª,Ä,ÄfCf“fXfg▯lf<,ªŠ®—¹,μ,Ü,·▯B

▯@fCf“fXfg▯lf<,ª▯l,í,Ä,½,ç▯Af_fEf“f▯▯lfh,μ,½C³,lfvf@fCf<,í▯íœ,μ,Ä▯\,ç,Ü,¹,ñ▯B

▯@▯;CěŽg,ç,â,·,·,·,é,½,β,É▯AffXfNfgfbfv,ÉfVf#▯lfgfjfbfg,đ▯▯▯,μ,Ä,“,·,Æ—Ç,ç,Ä,μ,â,▯▯B

- fAf“fCf“fXfg▯lf< -

▯@fyfbfgf%of“f`ff▯l,lfAf“fCf“fXfg▯lf<Cě,í▯A•;▯“fyfbfg,đŽ”,▯,±,Æ,ª,Ä,«,É,,É,Ä,Ä,μ,Ü,▯
.,ì,Ä▯A‘¼,l“—l,ì<@“\,đŽ▯,Äfvtfg,É▯æ,èŠ,·,é,©▯A•;▯“fCf“fXfg▯lf<,μ,É,“,·•K—v,ª,Ä,Ä,«,Ü,·▯B

▯@,»,ì▯Ú,í▯A▯ufyfbfgf▯lf^▯vftfHf<f_“à,É, ,é▯A,»,è,¼,è,lfyfbfg,ì▯Ý’èftf@fCf<“™,đ,▯,Ü,-
▯Ø,è•ª,·,Ä,,¾,¾,¾,ç▯B

▯@fAf“fCf“fXfg▯lf<,.é‘O,É▯A‘S,Ä,lfyfbfg,đ,P%oñ<N“®.,μ,Ä▯AfjXfgfyfbfg’▯
.,©,ç,P•C•ª,Ä,ÄfjfbfNfAfbfv,μ,½•ù,ªŠÉ‘P,©,à,μ,è,Ü,¹,ñ▯B

▯@fAf“fCf“fXfg▯lf<,í▯A▯ufRf“fgf▯▯lf<fpjlf<▯v“à,ì▯A▯ufAfvfŠfP▯lfVf#f“,ì‘Ç

%oÁ,Æííœv, ©,çs,É,ç,Ü,·B

□@,ªA,»,'O,ÉA,P%ñfyfbfgf%of`f`ff[,ð<N"® ,μ,ÄA,·,® ,É|—^{1,3,1},Ä,“,ç,Ä,^{3/4,3},çB

□@fyfbfgf%of`f`ff[Žg—pEä,Éì¬,³,ê,^{1/2}ftf@fCf<A"PetLaunch.ini",ÍŽè"® ,Åííœ,μ,Ä,-
^{3/4,3},çBí,à,μ, ,Á,^{1/2},çA"PetLch.gid",Æ,ç,æftf@fCf<,àííœ,μ,Ä\,ç,Ü,¹,ñj

□@,à,μA,Í,¶,ß, ©,çf%of`f^fCf€-³,μ,ðfCf“fXfg[f<,μ,Ä, ,Á,^{1/2}ê±,íA"PetLch.hlp"□A"PetLch.cnt"
□A"PetLch.gid"□A"PetLaunch.exe"□A"PetLaunch.ini"□A"Readme.txt",ðA,»,ê,^{1/4},êŽè"® ,Åííœ,
μ,Ü,·B

□@,»,ê, ©,çAä<L,É, ,é,æ,æ,È;CEä,ìí%ž,ðí,Ü,^{1,1/2},çAufyfbfgff[f^vftfHf<f_,ðííœ,μ,Ä,-
^{3/4,3},çB

□@fEfWfXfgfŠ,ÍŽg—p,μ,Ä,ç,Ü,¹,ñ,ì,ÅA,±,ê,ÅŠ® 'S,ÉfAf“fCf“fXfg[f<,ª,Ä,«,Ü,·B

ペットの登録

ペットの名前

メールアドレス

ペットの種類

ペットの種類

テディベア ミニウサギ カメ ひみつめか

ネコ イヌ フクロペンギン ビッグマウスハムスター

送信・受信フォルダを個別に用意

おともだち帳を個別に用意

宝物を個別に用意

登録する キャンセル

ペットの種類

送信・受信フォルダを個別に用意

おともだち帳を個別に用意

宝物を個別に用意

登録する

キャンセル

ペットの名前

メールアドレス

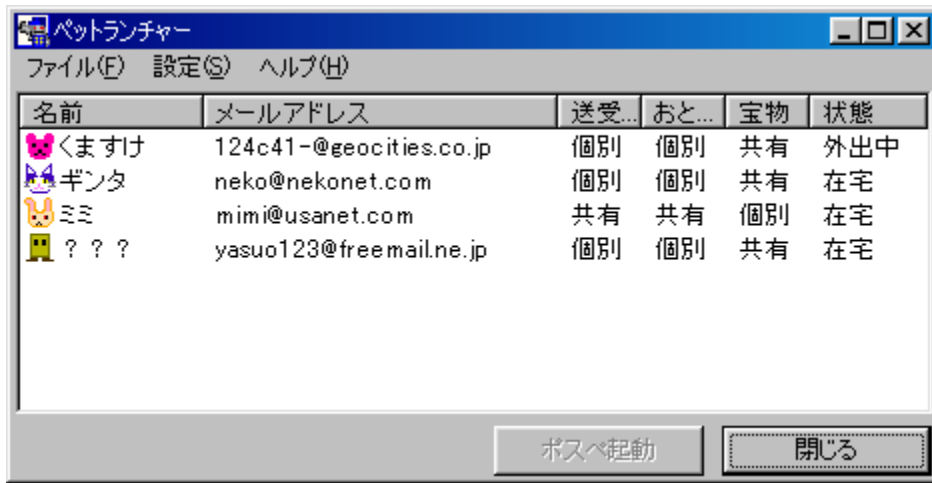
ペットの種類

送信・受信フォルダを個別に用意

□@,·,é,Æ□A□u“o~^,ªŠ®—¹,μ,Ü,μ,½□v,Æ,ç,ƣf□fbfZ□[fW,^a•\Ž!,³,ê,½Æã□Af□fCf“%oæ-
Ê,Å<N“® ,μ,Ü,·□B

□@

☐yŠî-{"I,ÈŽg,ç•û☐z



☐@'É☐íA<N" ®,·,é,Æ,±,ì☐uf☐fCf""%œ-Ê☐v☐i☐ª☐j,É,È,è,Ü,·☐B

☐@

☐@☐ufjXfy<N"®☐vf{f^f",í☐Afyfbfg,ð'l'ð,·,é,Ü,Å,í%œÿ,¹,È,ç,æ,κ,É,È,Á,Ä,ç,Ü,·☐B

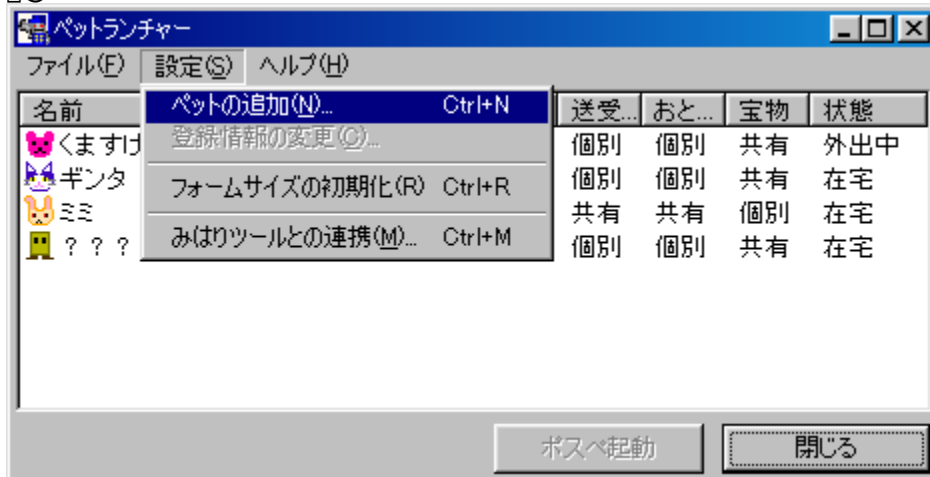
☐@fŠXfg,©,ç<N"®,³,¹,½,çfyfbfg,ð'l,ñ,Å,©,ç☐A☐ufjXfy<N"®☐vf{f^f",ð
%œÿ,·,Æ☐A'l,ñ,¾fyfbfg,ÅfjXfgfyfbfg,ª<N"®,μ,Ü,·☐B

☐@,Ü,½☐Afyfbfg,ðf_fuf<fNfŠfbfN,·,é,¾,¯,Å,à<N"®,·,é,±,Æ,ª,Å,«,Ü,·☐B

□yfybfg,l'Ç%oÁ“o~^□z

□@fybfg,δ□V,μ,'Ç%oÁ,μ,½,ç,Æ,«,í□A□u□Y'è□vf□jf...□[.©.ç□A□ufybfvg,l'Ç%oÁ□v,δ'I,Ñ,Ü,·□B

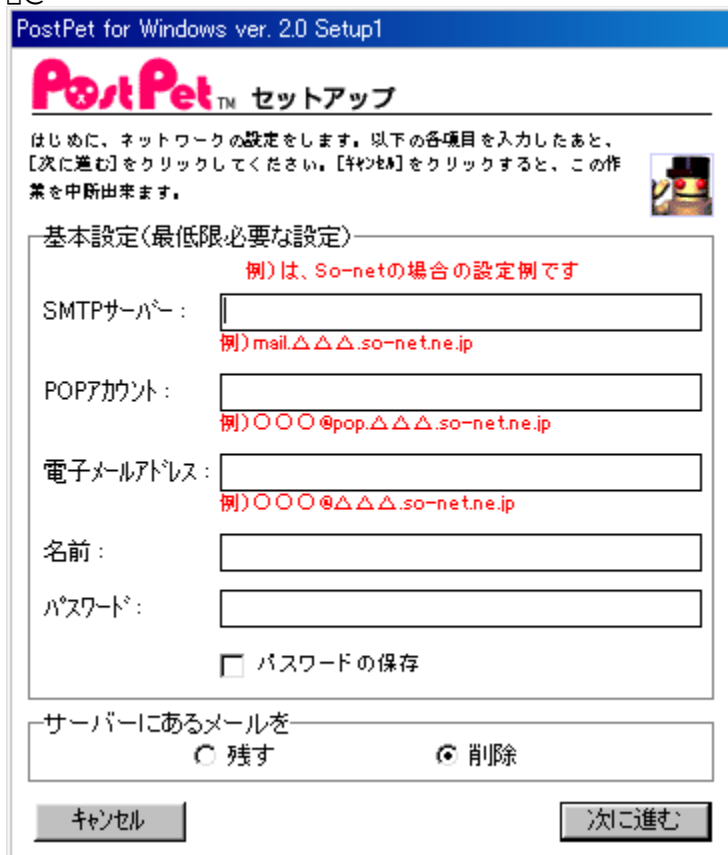
□@



□@

□@,·,é,Æ□Afjfxfgfybfg,l'ZfbfgfAfbfv%oæ-Ê□i□◀□j,É,È,è,Ü,·□B

□@



□@

□@, í, ¶, ß, Ä|fXfgfyfbfg, ðfCf“fXfg□[f<, µ, ½, Æ, «, Æ“~, ¶, æ, x, É“ü—
í, µ□A□V, µ, çfyfbfg, ð□¶, Y□o, µ, Ü, ·□B

□@“ü—í, ¢□I, í, è□A□V, µ, çfyfbfg, Ä|fXfgfyfbfg, ¢<N“® , µ, ½, ç□A, » , ì, Ü, Ü, ç, Á, ½, ñ□I—^{1, 3, 1}, Ä, ,^{3/4, 3}, ç□B

□@

□@f|fXfgfyfbfg, ¢□I—¹, µ, ½, ç□A□i“x, Ífyfbfgf%of“f`ff□[, ð<N“® , µ, Ü, µ, å, x□B

□@, ·, é, Æ, Ó, ½, ½, Ñ□A□ufyfbfg, ð“o~^, µ, Ä, ,^{3/4, 3}, ç□v, Æ, ç, xff□fbfZ□[fW, ¢•\Ž|, ³, é, Ü, ·□B

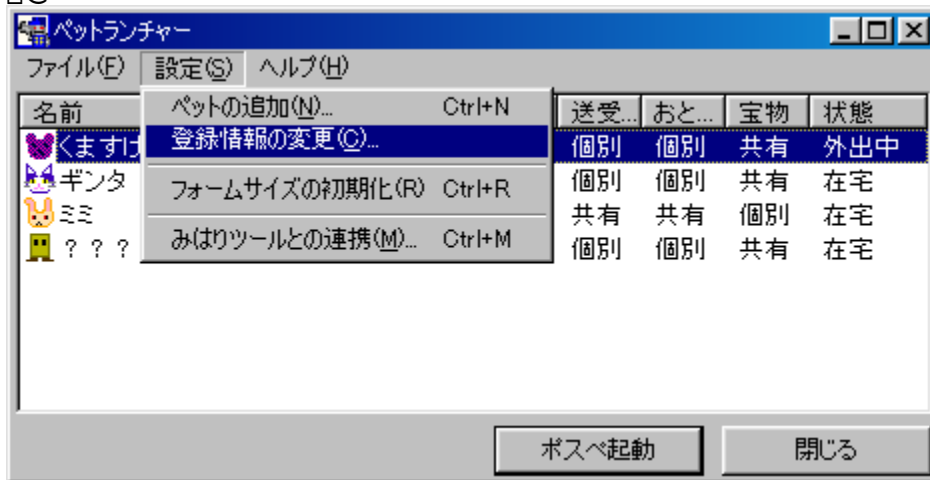
□@, » , ì, , Æ, í□Afyfbfg, ì“o~^, Æ“~, ¶, Å, ·□B

□@<ó—“, ð-,,, ß, Ä□A□u“o~^, ·, é□vf{f^f“, ð%oÿ, ·, Æ□A□fCf“%oæ-È, ìfŠfXfg, É□V, µ, çfyfbfg, ¢'Ç
%oÁ, ³, é, Ä, ç, é, í, , Å, ·□B

□@, ±, é, Åfyfbfg, ì'Ç%oÁ, ÍŠ®—¹, Å, ·□B□V, µ, çfyfbfg, à, ©, í, ç, ¢, Á, Ä, , °, Ä, ,^{3/4, 3}, ç, È□B

「お〜ん、い」Xz

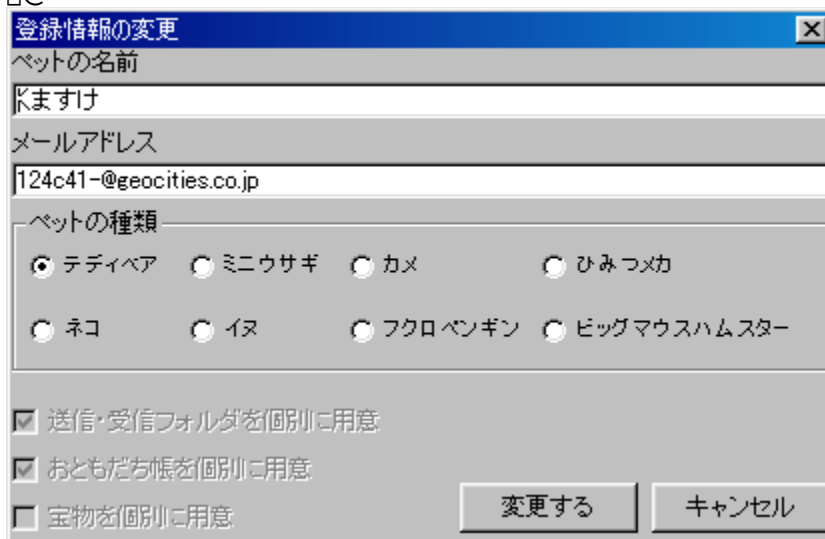
@



@

「お〜ん、い」Xz, δ'1, Ôi□□j, AE□AZÿ, i%œ-Êi□□j, a•\ Z!, 3, è, Ü, □B

@



@

「お〜ん、い」Xz, È, ÅŠÔ^á, i, Å<L'ü, μ, Ä, μ, Ü, Á, ½Žž, â□Afvf□□ofCf_•i□X, È, Ç, É"º, Á, Äf□□lf<fAfhf□□fX, à•i, í, Á, Ä, μ, Ü, Á, ½Ž ž, È□A, », è, δ•i□X, , é, ±, AE, a, Å, «, Ü, □B

「お〜ん、い」Xz, ½, ¾, μ□A'—□M□EŽó□MftfHf<f□A, ", AE, à, ¾, z' □A•ó•□A, Ì<α—L□ACEÂ•Ê, Í•i□X, , é, ±, AE, a, Å, «, Ü, ½, ñ□B

@

□@,±,±,É“ü—Í,·,é“à—e,í□A|fXfgfyfbfg,Æ,Í~A“® ,μ,Ä,ç,È,ç,ì,Å□A,Æ,,É□³,μ,“ü—Í,·,é•K—v,Í, ,è,Ü,
¹,ñ□B

□@f□□[f<fAfhfÆfX,ì—“ ,É□A,È,É,©'□^Ó“_ ,È,Ç,đ□',« ,±,ñ,Å,¨ ,Æ•Ö—~ ,¾,Á,½,è,μ,» ,α,Å,·□B(—á:
ŽĐ“à—p□@,Æ,©)

□@

メールクライアントの起動

メールクライアントの起動方法について説明します。

メールクライアントの起動方法について説明します。

メール

メールクライアントの起動方法について説明します。

メール



メール

メールクライアントの起動方法について説明します。

メール



□@

□@□ufofbfNfAfbfvŠ®—¹□v,lf□fbfZ□[fW,^a•\Ž|,³,ê,ê,îŠ®—¹,Å,·□B

□@□æ,Ù,Ç‘l,ñ,³/₄□ê□Š,É□A□ufyf_bfgff□[f^fofbfNfAfbfv□i□;“ú,ì“ú•t□j□v,Æ,¢
,mftfHf<f_□□i□→,³,ê,Å,¢,é,í,,Å,·□B

□@

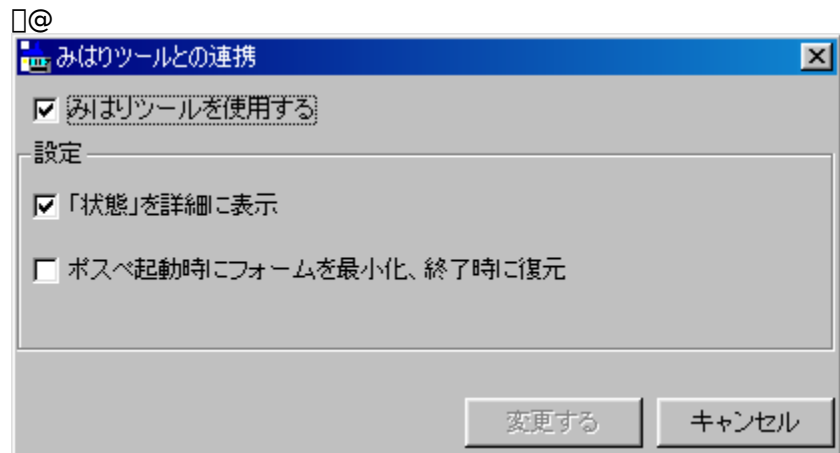
□@,¿,È,Ý,É□A“~,¶“ú,É“~,¶□ê□Š,Ö□d,Ë,ÄfofbfNfAfbfv,ðŽæ,é,Æ□ã□’,«,³,ê,Ü,·□B

みはりツールとの連携

みはりツールを使用する

設定

「状態」を詳細に表示



変更する

キャンセル

状態を詳細に表示

ボスへ起動時にフォームを最小化、終了時に復元

変更する

キャンセル

▯yfL▯[fRf}f“fh▯z

▯@f▯fCf“%œ-Ê,}šfXfg,©,çfyfbfg,ð‘l‘ð,μ,Ä▯AfL▯[f{▯[fh,©,çfL▯[f▯▯[fh,ð“ü—í,·,é,Æ▯A,ç,ë,ç,è“Á•Ê,Ë,±,Æ,^a,Å,«,Ü,·▯B

▯@

- fL▯[f▯▯[fh^ê—— -

▯@▯u▯▯▯A▯▯▯A▯▯▯A▯▯▯A▯▯▯A▯▯▯A▯▯▯A▯▯▯A▯▯▯v▯@▯c▯c▯@‘l‘ð,³,ê,¹/₂fyfbfg,ð▯í▯œ,μ,Ü,·▯B
▯@

▯@▯uk▯Ai▯An▯Ag▯Ap▯Ao▯As▯At▯Am▯Aa▯An▯v▯@▯@▯c▯c▯@‘l‘ð,³,ê,¹/₂fyfbfg,ìŽí—
p,ðŽí,·fAfCfRf“,ðfLf“fOf]fXfgf}f“,É,μ,Ü,·▯B

▯@

▯@▯uu▯An▯Ak▯An▯Ao▯Aw▯An▯v▯@▯c▯c▯@‘l‘ð,³,ê,¹/₂fyfbfg,ìŽí—
p,ðŽí,·fAfCfRf“,ðfAf“fmfEf“,É,μ,Ü,·▯B

☐yŠJ”ŠÂ«☐z

☐@Windows 98 + IE 4

☐@☐iIE5,ì☐A,QfofCfg•☐Žš,đŽg—p,μ,½ftf@fCf<,âftfHf<f_ª, ,é,Æ”®☐ì,ª,ì,ë,,È,é,Á,Ä,ç,ª•s<i☐‡,í☐A,ç,Â'¼,é,ň,¾,ë,ª☐c☐j

☐@Visual Basic 6.0 (Enterprise Edition) + SP3

☐@

☐@PCĚÝŠ·<@☐@☐iŽ©☐i☐j

☐@CPU Celeron 333MHz

☐@f☐f,fš☐[128MB

☐@fn☐[fhfEfGfA,ìŠÂ««,í•Ê,ÉŠÖĚW-³,³,»ª,Å,·,ª☐A,ç,¿,¨,ª☐',ç,Ä,Ý,Ü,μ,½☐B

☐yŠJ”—š—đ☐z

Ver 1.32 (99/12/3)

☐@ŠO☐o’t,È,ì,É☐A☐u☐Ý’í☐v,Æ•\Žì,³,è,Ä,μ,Ü,xf^fCf~f“fO,ª, ,Á,½,ì,đ☐C☐³

☐@

Ver 1.30 (99/10/1)

☐@fjXfy<N“®Žž,ÉfEfcf“fhfE,đ☐Á☐-‰»»,μ☐A☐I—¹Žž,É•œCE³,·,é<@”\,đ,Á,¯,½

☐@ViaVoice”Á,É’í‰ž☐H☐H

☐@Žó☐MftfHf<f_,ìfRfs☐[,ÉŽ,“s,·,é,±,Æ,ª, ,é,ç,μ,ç☐iŽ©•ª,ì,Æ,±,è,Á,Í-çŠm”F,©,ÂCE’^ö•s-¾☐],ì,Á☐A,Æ,è, ,ì, ,â,è•û,đ,©,ì,Ä,Ý,½

☐@

Ver 1.29 (99/9/4)

☐@fyfbfg,ì“o~^Žž,ìfGf‰☐☐[^—☐,đ’Ç‰Á

☐@

Ver 1.28 (99/8/24)

☐@’t☐g,ì,È,ç☐u*.new☐vftf@fCf<,đ☐í☐œ,Á,«, ,ÉfGf‰☐☐[,đ☐o,μ,Ä,ç,½,ì,đ☐C☐³

☐@

Ver 1.27 (99/8/23)

☐@fyfbfgf‰of“f`ff☐[,©,çPostPet2001,đ<N“® ,μ,½CEă,É☐Af☐ffj...☐☐[,ì☐ufofbfNfAfbfv☐v,đ’l’đ,Á,«,È,-,É,é,ì,đ☐C☐³

☐@

Ver 1.26b (99/8/21)

☐@fffofbfO—p,ìCEŠ,ªŽc,Á,Ä,ç,½,ì,đ☐Ç,ç,¾

☐@

Ver 1.26 (99/8/20)

☐@NT,ÉŠ®’S’í‰ž

☐@Ver 1.25,Á☐w☐u☐ó’Ô☐v,đ☐Ú☐x,É•\Žì☐x,É,·,é,Æ☐A,“ ,Á,©,çŽž,Éfyfbfg,ì-¼’O,Ü,Á•\Žì,μ,Ä,μ,Ü,æ,ì,đ☐C☐³

☐@,Ü,½,Ü,ñ,ì☐,μCEy,,È,Á,½

□@

Ver 1.25 (99/8/10)

□@fR□[fh,ð□',«,È,¨,µ,½□i□,µÆy,,È,è,Ü,µ,½□j

□@

□@fL□[fRf}f“fh,ð,Â,¨,½

□@NT,É,Ð,Æ,Ü,,î%ž

□@32767•C,Ü,Åfyfbfg,ðŽ” ,! ,é,æ,κ,É,È,Á,½

□@

Ver 1.23b (99/7/10)

□@ftf@fCf<,ð□â`îfpfX,ÅŽw'è,µ,Ä,ç,é,Æ,±,ë,ª ,Á,½,ì,ð□C□³

□@

Ver 1.23 (99/7/10)

□@,Q□d<N“® ,îf`fFfbfN•û-@,ð•ï□X

□@fyfbfg,ì“ü,ê'Ö,!,É□Û,µ,Ä,îfGf%□□[□^—□,ð,Q'ï□\,!,É

□@Æ»□Ý,í,© ,Á,Ä,ç,é-â'è“ _ ,ð%ððÆ^

□@□x,© ,ç□C□³

□@

Ver 1.21 (99/6/21)

□@•□'É,îf

ftfg,ì□íŽ““l,ÈCE`Ž® ,É□±,í,½□ifVf#□[fgf]fbfgfL□[.ð•t,¨,Ä□Af_fCfAf□fO,© ,ç,îfAfCfRf“ ,ðŽæ,Á,½□j

□@fwf<fv,ðCEÄ,ÔAPI,ð•ï□X

□@,P•C-Ú,Â•ó•¨ ,ðCEÁ•É,É□A,Q•C-Ú^È□~ ,Â•ó•¨ ,ð<κ—L,É,¨,é,ÆftfHf<f_ ,îfRfs□[.ª ,κ,Ü,,ç,Á,Ä-³,© ,Á,½,ì,ð□C□³

□@fyfbfg,ì“ü,ê'Ö,!,É□Û,µ,Ä,îfGf%□□[□^—□,ð,P,Â'Ç%□Á,µ,Ä,¨ ,ç,½

□@

Ver 1.20 (99/6/19)

□@fjXfgfyfbfg,ª<N“® ,µ,Ä,ç,é,Æ,« ,É□A'¼,îfyfbfg,ð“ü,ê'Ö,!,Ä<N“® ,Å,« ,é,æ,κ,É,µ,½

□@fwf<fvftf@fCf<□i,±,ê□j,ð•t,¨ ,½

□@

Ver 1.19b (99/6/8)

□@fjXfgfyfbfg,ì<N“®CEã,Éfyfbfgf%of“f`ff□[,ð□l—¹,μ,È,ç,æ,κ,É,μ,½

□@,Ý,í,èfc□[f<,Æ“~,¶<@“\,ðŽ□,Â,à,ì,ð-{'ì,É'g,Ý□ž,ň,¾

□@

Ver 1.15 (99/6/4)

□@fEfCf“fhfE,ª□Å□-%»³,è,½□ó'Ô,Å□A%oEfNfŠfbfNf□ffj...□[,©,ç□u•Â,¶,é□v,ð'l,ň,Å□l—¹,·,é,Æ□AZÝ,É<N“® ,μ,½,Æ,«fEfCf“fhfE,ª,Ç,±,©,É□s,A,½,ì,ð□C□³

□@

Ver 1.13 (99/6/3)

□@Ver1.11^È□~ ,Â^è•C-Ú,lfyfbfg,ì“o~^%oæ-Ê,ðfLfff“fZf<,Â”²,·,é,Æ-³^Ó-; ,ÈfGf%o□[.ð□o,μ,Ä,ç,½,ì,ð□C□³

□@

Ver 1.12 (99/6/1)

□@□u,Ý,í,èfc□[f<,Æ,ì~ACEg□vf_fCfAf□fO,ð□u,w□vf{f^f“ ,ð%ÿ,μ,Ä”²,·,é,ÆfEfCf“fhfE,ªCE© ,ì,È,- ,È,Â,Ä,ç,½,ì,ð□C□³

□@

Ver 1.11 (99/5/25)

□@fEfCf“fhfE,ÆfŠfXfg,ìCE©□o,μ,lfTfCfY,ð<L%~ ,·,é,æ,κ,É,μ,½□iinfif@fCf<Žg—p□j

□@fyfbfg,ì□ó'Ô,ì•\Ž!,ð□A□Ú□×•\Ž!,Æ□Ý□E•s□Ý,ì,Ý•\Ž!,ì,QŽí—p,Å□Ø,è'Ö,ì,ç,è,é,æ,κ,É,μ,½

□@,Ý,í,èfc□[f<,Æ,ì~ACEgf□ffj...□[.ð'Ç%oÁ

□@

Ver 1.09 (99/5/17)

□@,Ý,í,èfc□[f<,É'í%ož

□@

Ver 1.06 (99/5/2)

□@'p,·,©,μ,ç'PEê,ìŠÔ^á,ç,ð'¼,·□iCopyrite□“Copyright□j

□@,ç,ë,ç,ë,Æ□C□³□ifofO,Â,í,È,ç,Â,·□j

□@fofbfNfAfbfv□æ,ª'l'ð,Â,« ,é,æ,κ,μ,½

□@

Ver 1.05 (99/4/29)

□@“Á•Ê,Ê•ó•“(tzl001.pac,tzl020w.pac^ÈŠO,ì,à,ì),đŽ□,Á,Ä,č,Ä,à‘í%ž,Á,«,é,æ,π,É,μ,½

□@

Ver 1.04 (99/4/29)

□@Ě»□Ý,í,©,Á,Ä,č,é-â‘è“_ ,đ,Đ,Æ,Â%đĚ^

□@

Ver 1.03 (99/4/21)

□@,X,X•C,Ü,ÄŽ” ,|,é,Á,à,è,ª,P,U•C-Ú,Å^ø,Á,©,©,è,» ,π,¾,Á,½,ì,đ□C□³

□@

Ver 1.02b (99/4/18)

□@Šé%œ“|,ê,ì<@“\,ªŽc,Á,Ä,č,½,ì,đŽæ,Á,½

□@

Ver 1.02 (99/4/18)

□@fAfCfRf“ ,đ,Ù,ň,ì□,μ•ï□X

□@,Đ,Ý,ÂfyfbfgfAfCfRf““Ç%Á

□@fo□[fWf+f“□î•ň,ì•Ž|,ª,“ ,©,μ,©,Á,½,ì,đ□C□³

□@

Ver 1.01 (99/4/10)

□@f_fuf<fNfŠfbfN,Á,ì<N“@ ,É‘í%ž

□@

Ver 1.00 (99/4/9)

□@ŽÀ—p,É-â‘è,í,È,ª,» ,π,È,ì,ÁĚöŠj

□y'~□iCE □z

□@□ufyfbfgf%of`f`ff□□v,ÍftfŠ□[fEfGfA,Å,·,ª□A'~□iCE ,í□iŽÒ,Å, ,éyasuo,ªŽ□,Á,Ä,ç,Ü,·□B

□@□uPostPet□v,Í□Aƒfj□[fRf~f...fjfP□[fVf#f“flfbfgf□□[fNŠ”Ž@%oiŽĐ,ì“o~^□x•W,Å,·□B

□@□ufyfbfgf%of`f`ff□□v,Í□Aƒfj□[fRf~f...fjfP□[fVf#f“flfbfgf□□[fNŠ”Ž@%oiŽĐ,Æ,í^ê□ØŠÖCEW, ,è,
Ü,¹,ň□B

ly-ÆÓŽ-€z

©, ±, ì\ftfg, ðì, é, É, ½, Á, Ä, Í, Å, «, é, à, è, ìf`fFbfN, ð, µ, ½, Â, à, è, Å, ·, ºAŠÂ«, âŽg, ç•ù, É, æ, Á, Ä, Í•s
<ì‡, ð<N, ±, ·, ±, Æ, à, , é, ©, à, µ, ê, Ü, ¹, ñB

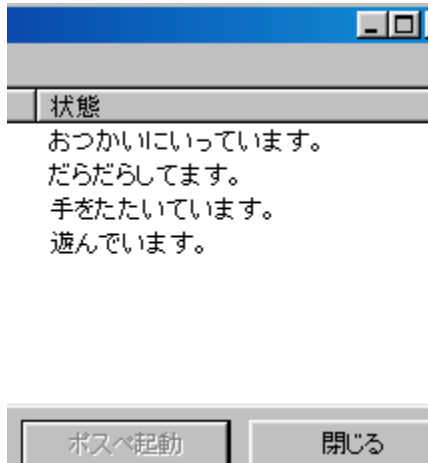
©, ±, ì\ftfg, ðŽg—p, µ, Ä<N, «, ½‘¹ŠQ, È, Ç, É, Â, ç, ÄAìŽÒ, Í^êØ, ìÓ”C, ð•%, í, È, ç, ±
, Æ, Æ, µ, Ü, ·BŽ©ÆÈÓ”C, ì³, ÉŽg—p, µ, Ä, , ¾, ¾, çB

©, Å, ·, ºAfofO•ñA—v-], È, Ç, , è, Ü, µ, ½, çA124c41-
[@geocities.co.jp](http://geocities.co.jp)@, Ü, Åf[f< , ð', , , ê, ÍA, º, ñ, Í, Á, Ä, È, ñ, Æ, ©, ·, é, ©, à, µ, ê, Ü, ¹, ñB

©A”V”Á, ìf_fEf“f[fh, <http://www.geocities.co.jp/Technopolis/6265/>, ©, ç, Ç, x, ¼B

□y^ê---•\Ž!,ì-á□z

,±,ñ,ÈŠ´,¶,Å,·□B



VB6f%of“f^fCf€z

Visual Basic, Åi□- ,³, ê, ½fvf□fOf%of€, “ @□i, , é□Ù, É•K—v, É, È, éftf@fCf<EQ□B

—Ç,, í, ©, ç, È, ç Žž, í□A□uVB6f%of“f^fCf€•t, «□v, Æ□’, ©, ê, Ä, ç, é, Ù, ¼, ðfCf“fXfg□[f<, , ê, Î-â‘è, È, ç, Ä, ·□B

