

●●●ファイル内容について●●●

本ダウンロードファイルには以下のファイルが含まれています。

E_ESCP27	INF	1,581	95-10-20	4:00
README	WRI	904,192	96-01-24	3:10

サブディレクトリ内

WIN95	<DIR>			
+-	E_ESCP27 DR_	5,522	95-10-20	4:00

●●●取扱い説明書について●●●

本ダウンロードファイルには、取扱い説明書は含まれておりませんので、ご了承のほどお願いいたします。インストール方法については以下の記載をご参照くださるようお願いいたします。

ドライバの各種設定項目についての説明は、ドライバ画面内のヘルプを参照してくださるようお願いいたします。

●●●ドライバ適合機種について●●●

本ドライバは機種名表記にはなっておりませんので、以下の記載を参照して、適合するドライバをご使用ください。

【EPSON ESC/P24(80)】

AP-550/550EX/600
HG-800
VP-300/550/600/800/850/870/900/950/960

【EPSON ESC/P24(136)】

FBP-3000
HG-3000
VP-1000/1047/1350/1500/1600/1700
VP-2000/2050/2061/2600/3000/5074/5150F

【EPSON ESC/P48】

AP-300/700/800/850/900/1000
HG-5130/4000/4800
MJ-400/500/500V2/1000/1000V2/1010
VP-4800/5085
XP-2000

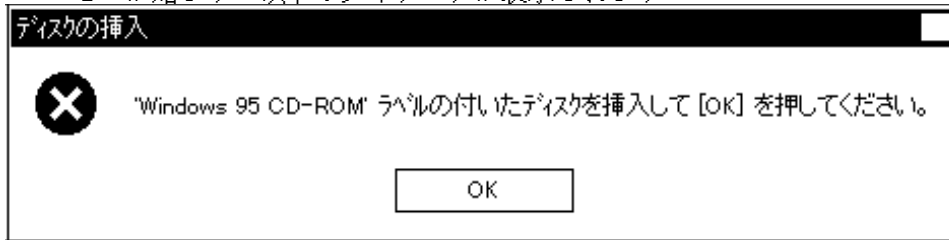
●●●DLL ファイルについて●●●

本ダウンロードファイルには、ドライバの動作に必要な DLL ファイルは含まれておりません。以下のインストール手順に従ってインストールしてください

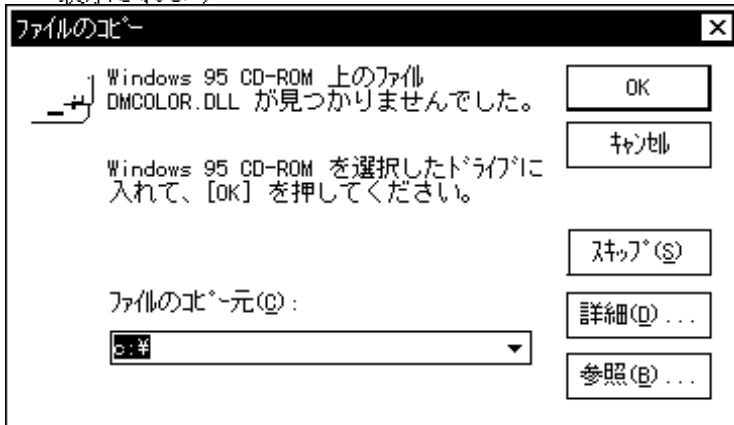
●●●インストール方法●●●

- (1)フォーマット済みのフロッピーを用意します。
- (2)ダウンロードしたファイルを解凍します。
- (3)(2)で解凍したファイルを(1)で用意したフロッピーにコピーします。
- (4)スタートボタンをクリックし、「設定」「プリンタ」を選びます。
- (5)「ĪĪŸÄ」のウィンドウから、「ĪĪŸÄの追加」をダブルクリックします。
- (6)ĪĪŸÄ”»ĪĪŸÄの画面が表示されますので、接続形態等を選ぶと、プリンタ機種名のウィンドウが表示されますので、「ディスク使用」のボタンをクリックします。
- (7)「ĪŪĒĪŸÄ”k,からŸŸÄŪ」のウィンドウが表示されますので、解凍ファイルを入れたフロッピーディスクのドライブ名を入力し、「OK」ボタンをクリックします。
- (8)プリンタ機種名のウィンドウが表示されますので、ご使用のプリンタに適合するドライバを選択し、「次へ」のボタンをクリックします。

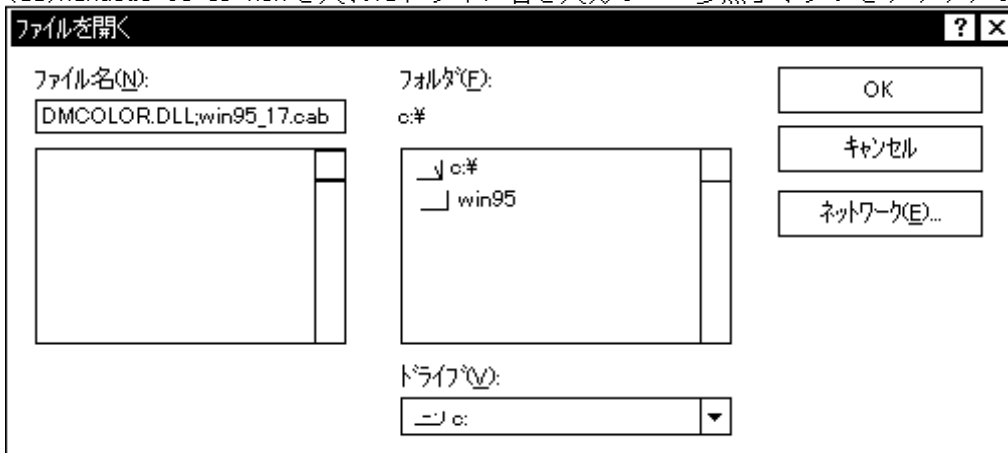
- (9)ポートの選択画面が表示されますので、お使いのポートを選択したのち、「次へ」をクリックします。
「プリンタの名前付け」「ÃÄÏB°ÃP印刷の有無」の選択画面が順次表示されますので、お使いの状況に合わせて選択し、「完了」ボタンをクリックすると、ファイルのコピーが始まり、以下のダイアログが表示されます。



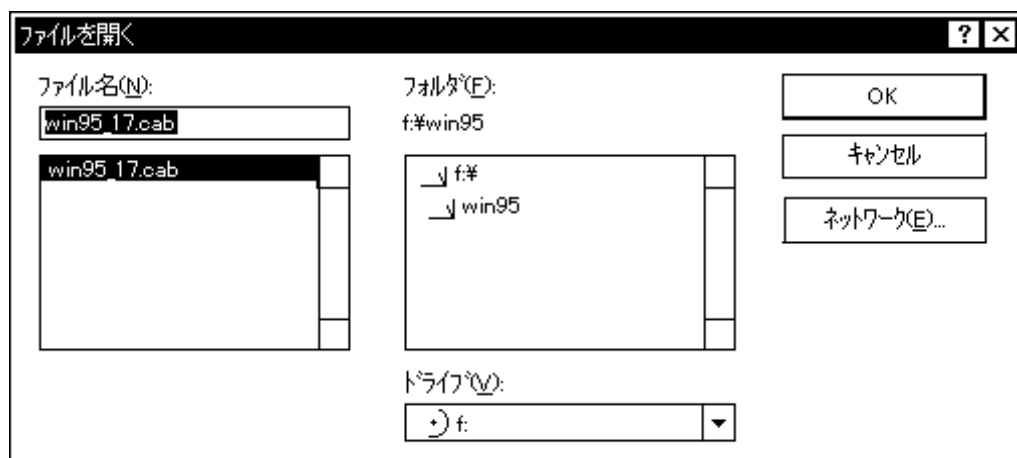
- (10)Windows 95 CD-ROMを入れ、「OK」ボタンをクリックすると以下のダイアログが表示されます。



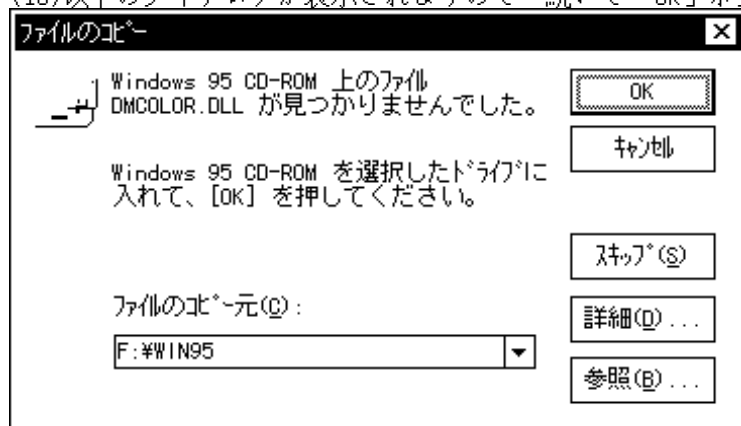
- (11)Windows 95 CD-ROMを入れたドライブ名を入力し、「参照」ボタンをクリックします。



- (12)Windows 95 ファイルが含まれているディレクトリをクリックし、「OK」ボタンをクリックします。



(13) 以下のダイアログが表示されますので、続いて「OK」ボタンをクリックします。



(14) ファイルのコピーが再開され、新しいプリンタドライバが追加されます。

1996年1月
エプソン販売株式会社