

Cursor32 Žg—p,ìŽè^ø,«

MULTI LANGUAGE VERSION

FreeWare version 2.8 for Windows

Copyright 1997-2002 INOUE. Hirokazu All rights reserved.

●
Cursor32,Æ,í

●
□%o,β,ÄŽg,α,Æ,« □` fCf“fXfg□[f< □`

●
<@“\□Ý'è

●
Žg,α,ì,đ,â,β,é □` fAf“fCf“fXfg□[f< □`

●
fGf%o□[,Æ'í□ô

●
GUIDANCE IN ENGLISH

●
,,Æ,â,«□A•í□X—š—đ

●
Žg—p<-‘ø□đ☒□

Cursor32,Æ,Í

□,□\$“®□ìŠÂ<<

Windows 95/98/Me/NT/2000/XP

MFC42.DLL , ,æ,Ñ MSVCRT.DLL ,ævfXfef€ftfHf<f_É’¶□Ý,·,é,±,Æ□iVisual C++ 6.0
‘í%œž”Å□j CEÄ,tf□□[fWf#f“,ìDLL,ì□ê□#□A<N“® ,Å,«,Ü,¹,ñ□B

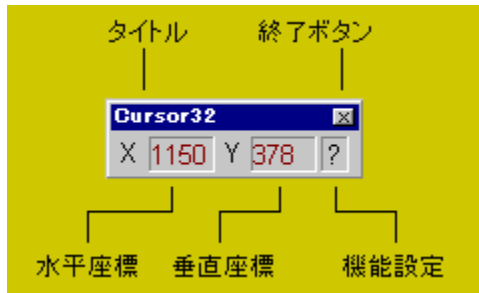
,±,ìfvf□fOf%œf€,É,Í□A“ú- {CEê,Æ%œpCEê,ì,QŽí—p,ì□Ý’è,æŠÜ,Ü,ê,Ä,ç,Ü,·□B“ú-
{CEê^ËSO,ìWindows,Å<N“® ,µ,½□ê□#□AŽ©“® “I,É%œpCEêf,□[fh,Å“® □ì,µ,Ü,·□B□i·\
Žì,à“à•”□^—□,à□j

,±,ìfvftfg,ì“Á’¥

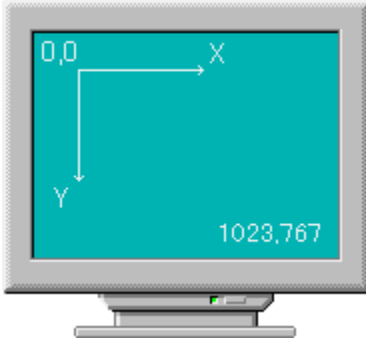
f}fEfXfj□[f<,ìCE»□Ý□À•W,ð•\Žì,·,é
f}fEfX,ì“® ,«,ð□c□A%œi,É,Ü,Á,·,®□\$CEä,·,é
f}fEfXfj□[f<,ì^Ú“®<—£,ì□#CEv,ð•\Žì,·,é
,b,o,t,É,©,©,é•%œ%œx,æ’á,ç

•\Žì“à—e,ì%œð□à

Cursor32,ð<N“® ,·,é,ÆŽŸ,ì,æ,x,Èf_fCfAf□fO□Ef{fbfNfX,ð•\Žì,µ,Ü,·□B



X,Y,ì□À•W’I,Æ□u?□v,æ•\Žì,³,ê,Ä,ç,Ü,·□B
X,í%œæ-Ê□¶’[,©,ç,ì□...•½<—£□i’P^Ê,ìfhfbfg□j,ð□AY,í%œæ-Ê□ă’[,©,ç,ì□,¼<—
£□i’P^Ê,ìfhfbfg□j,ð•\,µ,Ä,ç,Ü,·□B%œæ-Ê,ì□À•WŽ²,ìŽæ,è•û,É,Ä,ç,Ä,í%œ□
,ðŽQ□I,É,µ,Ä,,¾,¾,ç□B□i%œæ-Ê,ð1024□~768fhfbfg,Æ,µ,Ä,ç,Ü,·□j
,Ü,½□A□u?□v,ðfNfSfbfN,·,é,Æ□A<@“\□Ý’è%œæ-Ê,æCE»,è,Ü,·□B



,±,lfvf[]fOf%of€,đ[]—¹,,éžž,í[]Af^fCfgyf[]fo[][%oE[]ă,ì[]u[]~[]v,đfNfŠfbfN,μ,Ä,-
³/₄,³,ç[]B



f}fEfXfj[]lf[]E[]fA[]fV[]Xf^f“fX<@“\,ìžg,ç•û

f}fEfXfj[]lf[]E[]fA[]fV[]Xf^f“fX<@“\,Æ,í[]Af}fEfX,ìfj[]lf[]<,đ[]...
 •¹/₂[]A[],¹/₄•ûCEü,ÉCEÁ'è,μ,Ä,μ,Ü,æ<@“\,Á,·[]B
 fOf%oftfBfbfN[]Ef[]ftfg,È,Ç,Á[]...•¹/₂[]ü[]A[],¹/₄[]ü,đ,Đ,Žž,É-đ—š,¿,Ü,·[]B[]i,±,ì<@“\
 ,^afOf%oftfBfbfN[]Ef[]ftfg,É“à' ,³,ê,Ä,ç,é[]ê[]‡,Í,»,¿,ç,đžg,Á,Ä,,³/₄,³,ç[]B[]j

žg—p•û-@,í,ç,¹/₂,Á,ÄŠÈ'P,Á[]A<@“\[]Ý'è,Á[]uf}fEfXfj[]lf[]
 f<[]E[]fA[]fV[]Xf^f“fX,đžg,æ[]v,đf`fffbfN,μ,Ä,,³/₄,³,ç[]B,Ü,¹/₂[]A[]...
 •¹/₂•ûCEü[]A[],¹/₄•ûCEü,É'í%ž,·,é,Q,Á,lfzfbfgyfL[][,^a[]Ý'è,Á,«,Ü,·,ì,ÁŠo,!,Ä,“,ç,Ä,-
³/₄,³,ç[]B
 []i•W[]€[]Ý'è,Á,í,b,s,q,k,Æ,r,g,h,e,s,lfL[][,Á,·[]B[]j

,¹/₂,Æ,!,í[]A[]u[]...•¹/₂fzfbfgyfL[][]v,đ%ž,μ,È,^a,çf}fEfX,đ“®,©,·,Æ[]...
 •¹/₂•ûCEü,É,μ,©“®,©,É,ç,ì,^a•^a,©,é,Æžv,ç,Ü,·[]B[]if}fEfXfj[]lf[]<,^a[]ă
 %o°,É[]U,ê,Ü,·,^a[]A,Ü,ñ,ì[],μ'Ò,Ä,îžû,Ü,é,í,,Á,·[]B[]j
 ,Ü,¹/₂[]A[]u[],¹/₄fzfbfgyfL[][]v,í[],¹/₄•ûCEü,É“®,«,đCEÁ'è,μ,Ü,·[]B
 []u[]...•¹/₂fzfbfgyfL[][]v,Æ[]u[],¹/₄fzfbfgyfL[][]v,đ“~žž,É
 %ž,μ,È,^a,çf}fEfX,đ“®,©,·,Æ[]A,S,T“x•ûCEü,É“®,«,^aCEÁ'è,³,ê,Ü,·[]B
 []³•ûCE` ,â%~ ,đ•` ,žž,É•Ö—~ ,Á,·[]B

,±,ì<@“\,đžg—p,μ,È,çžž,í[]A[]í,É[]uf}fEfXfj[]lf[]
f<[]E[]fA[]fV[]Xf^f“fX,đžg,í,È,ç[]v,É[]Ý'è,μ[]A'¹/₄,lfvf[]fOf%of€,Æ,ì<£[]‡,đ,³,¯,é,æ,æ
,É,μ,Ä,,³/₄,³,ç[]B

Cursor32 のインストール / Cursor32 Install

Cursor32 をインストールします (Install Cursor32)



- 自動起動しない (No Auto Run)
 - スタートメニューの「スタート」グループに登録 (Startup on Start Menu)
 - レジストリに登録(ユーザーごと設定) (Registry Run (Current User))
 - レジストリに登録(全ユーザ共通設定) (Registry Run (All User))

- アンインストール方法の設定 (Uninstall Shortcut on ... ?)
 - コントロールパネルの「アプリケーションの追加と削除」 (from Control panel)
 - スタートメニューに登録する (推奨) (from Start Menu)

- 自動起動しない (No Auto Run)
 - スタートメニューの「スタート」グループに登録 (Startup on Start Menu)
 - レジストリに登録(ユーザーごと設定) (Registry Run (Current User))
 - レジストリに登録(全ユーザ共通設定) (Registry Run (All User))

- アンインストール方法の設定 (Uninstall Shortcut on ... ?)
 - コントロールパネルの「アプリケーションの追加と削除」 (from Control panel)
 - スタートメニューに登録する (推奨) (from Start Menu)

- 自動起動しない (No Auto Run)
 - スタートメニューの「スタート」グループに登録 (Startup on Start Menu)
 - レジストリに登録(ユーザーごと設定) (Registry Run (Current User))
 - レジストリに登録(全ユーザ共通設定) (Registry Run (All User))

- アンインストール方法の設定 (Uninstall Shortcut on ... ?)
 - コントロールパネルの「アプリケーションの追加と削除」 (from Control panel)
 - スタートメニューに登録する (推奨) (from Start Menu)

- 自動起動しない (No Auto Run)
 - スタートメニューの「スタート」グループに登録 (Startup on Start Menu)
 - レジストリに登録(ユーザーごと設定) (Registry Run (Current User))
 - レジストリに登録(全ユーザ共通設定) (Registry Run (All User))

- アンインストール方法の設定 (Uninstall Shortcut on ... ?)
 - コントロールパネルの「アプリケーションの追加と削除」 (from Control panel)
 - スタートメニューに登録する (推奨) (from Start Menu)

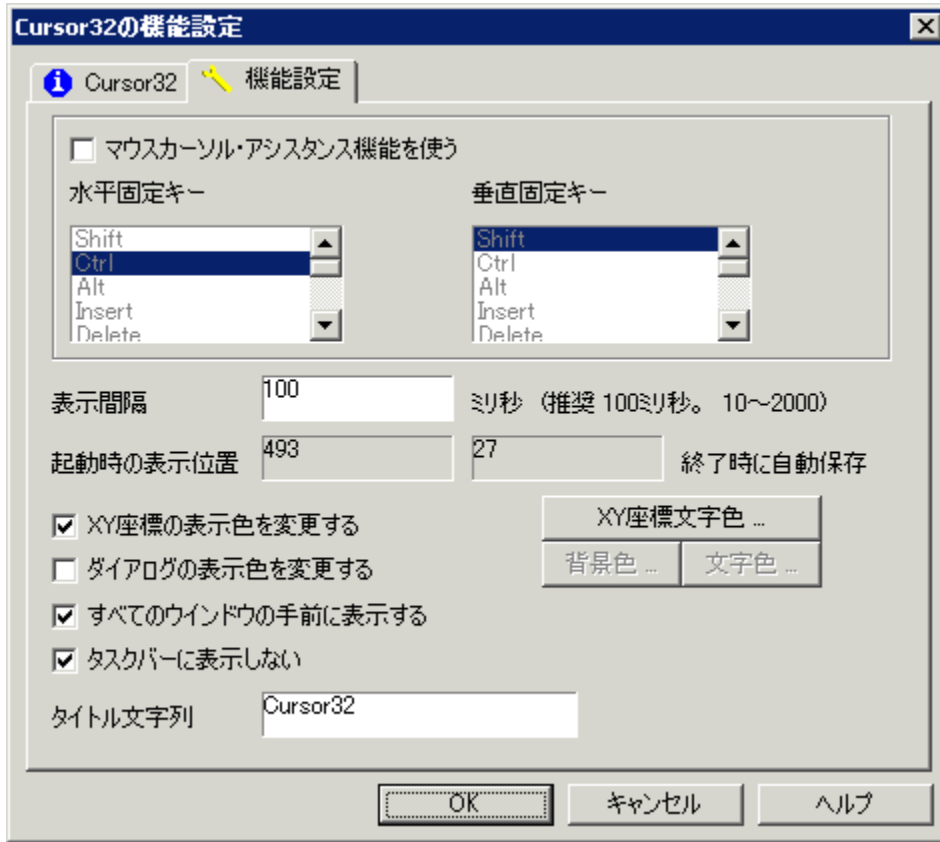
,³/₄,³,¢□B

<@"\Ÿ'è

Cursor32,ìu?v,đfNfŠfbfN,μ,Ä,,¾,¾,çB<@"\Ÿ'èf_fCfAfO,»e,Ü,·B



u<@"\Ÿ'èf_fCfAfOv



f}fEfXfj[fvfEfAfVfXf^f"X<@"\,đŽg,α

f}fEfXfj[fvf<,đ,¼A...½,É^U"®•ûEü,đEÁ'è,;é<@"\
,đŽg,αêf`fFfbfN,μ,Ü,·B

,±,ì<@"\,đŽg—p,μ,É,çŽž,íAí,Éuf}fEfXfj[f

f<EfAfVfXf^f"X,đŽg,í,É,çv,ÉŸ'è,μA¼,lfvfOvf%vf€,\,Æ,ì<£f,đ,¾,¾,çB
,É,μ,Ä,,¾,¾,çB



'Éí,íOFF,Ä,·B



...½EÁ'èA,¼EÁ'è

f}fEfXfj[]f{f<,đ,¼A...

•½,É^Ú"®•úĀĒü,đĀĀ'è,·,é,½,β,lfzfbfgfL[][,đŸ'è,μ,Û,·B,»·,é,¼,ê,lfL[][,Í^Û,È,éL[]
[,Ā,È,·,é,Ī,ç,·,Û,¹,ñB

'É[]í,Í[]A...

•½ĀĀ'èfL[][,Í[]ufRf"fgf[]f<[]EFL[]v[]A,¼ĀĀ'èfL[][,Í[]ufVftfg[]EFL[]v,Ā,·B

•\Ž!ŠÔŠu

f}fEfXfj[]f{f<[]Ā•W•\Ž!,ì[]X[]VŠÔŠu,đf~fŠ•b'P^Ê,ĀŽw'è,μ,Û,·B

Cursou32,đĀĀ'N"®·,μ,½,Ā,«,É[]V,μ,ç•\Ž!ŠÔŠu,Ā,È,è,Û,·B

[]\$ĀĀŽ-[]€[]F,±,ì'l,đ"½%of,³,¹,é,É,Í[]ACursor32,ì[]Ā<N"®,ª•K-v,Ā,·B

'É[]í,Í[]A,P,O,Of~fŠ•b,Ā,·B

<N"®Žž,ì•\Ž!^Ê'u

Cursor32,Í[]-¹Žž,ì•\Ž!^Ê'u,đ<L%o,μ[]AŽŸ%oň,ì<N"®Žž,É•\

Ž!^Ê'u,đ•œĀ³,μ,Û,·B,±,±,Ā•\Ž!,³,é,Ā,ç,éX,Y[]Ā•W,Í[]A[]i%oň,ì<N"®Žž,ÉŽg-

p,³,é,½•\Ž!^Ê'u[]iĀ»[]Ÿ,lfĀfWfXfjgŠŠi"l'[]j,Ā,·B

ŽŸ%oň<N"®Žž,ì•\Ž!^Ê'u,Í[]A[]i%oň,ì[]-¹^Ê'u,ªŽg-p,³,é,Û,·B,È,·[]A,±

,ì'l,ì•ò[]W,Ā,«,Û,¹,ñB

XY[]Ā•W,ì•\Ž![]F,đ•ì[]X,·,é

XY[]Ā•W,ì•\Ž![]F,đ•ì[]X,μ,Û,·B%oE'α,É,·,é[]uXY[]Ā•W•ŸŽš[]F...[]v,lf{f^f",đ

%oŸ,μ,Ā[]F,đ'l'đ,μ,Ā,,¾,³,ç[]B

'É[]í,íON,Ā[]A'f[]F,ÉŸ'è,³,é,Ā,ç,Û,·B

f_fCfAf[]fO,ì•\Ž![]F,đ•ì[]X,·,é

f_fCfAf[]fOŽ©'ì,ì[]F,đ•ì[]X,μ,Û,·BCursor32,lf[]fCf"f_fCfAf[]fO,¾,·,Ā,È,[]A<@"\

[]Ÿ'èf_fCfAf[]fO,ì[]F,à•Ī,ì,è,Û,·B

[]\$ĀĀŽ-[]€[]F<@"\Ÿ'èf_fCfAf[]fO,ìWindows,ªŽ[],Ā,Ā,ç,é-ì^æ[]iŽü•Ó,ì-

ì^æ[]j,ì[]F,ì•ì[]X,Ā,«,Û,¹,ñB

'É[]í,íOFF,Ā,·B

'S,Ā,lfEfCf"fhfE,ìžè'O,É•\Ž!,·,é

Cursor32,ª[]í,ÉĀ©,ì,é,æ,α,É,·,élfvfVfjf",Ā,·B¼,lfEfCf"fhfE,Ā%oB,é,é,±,Ā,ª,È,-

,È,è,Û,·B

'É[]í,íON,Ā,·B

f^fXfNfo[][,É•\Ž!,μ,È,ç

f^fXfNfo[]i'É[]í,ì%oæ-È%oº•",ì[]ufXf^[]fg[]v[]f{f^f",ª•\Ž!,³,é,Ā,ç,é%oi'·,ì-

ì^æ[]j,É•\Ž!,μ,È,,È,è,Û,·B

[]\$ĀĀŽ-[]€[]F•\Ž![]ó'Ó,©,ç"ñ•\Ž![]ó'Ó,É,·,é,É,Í[]ACursor32,ì[]Ā<N"®,ª•K-

v,Ā,·B

● 'Éí,íON,Á,·B

● f^fCfjg<•ŋŽš—ñ

Cursor32 f_CfA fO,lf^fCfjg<Efo[,É•Ž!,³,ê,é•ŋŽš,ðŽw'è,μ,Û,·B

● 'Éí,íA uCursor32 v,Á,·B

● ufo[fWf#f“í•ñf_CfA fO v



● fAf“fCf“fXfg[f<íí

fAf“fCf“fXfg[f<,ì,½,β,lfVf#[fgfjfbfg,ðfXf^[fgfjff...

[,Éíí,μ,Û,·B ifAf“fCf“fXfg[f<,lŽè'i,ªª,©,ç,È,,È,Á,½,Æ,«,É—~—p,μ,Ä,-
,¾,³,çj

%%°•”,Éf}fEfX,ì“^Ú“®<—£,ª•Ž!,³,ê,Û,·B,È,“A,±,ì<—£

,í;%%ñCursor32,ª<N“®,³,ê,Ä,©,ç,ì“^Ú“®<—£,ÁA®“%%°ŽZ,·,é,½,β, ,é'

ö“x,ìEë,·,ðŠÛ,ñ,Á,ç,Û,·B

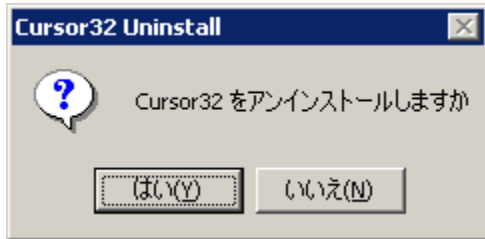
Žg,α,ì,ð,â,β,é □` fAf“fCf“fXfg□[f< □`



□wfXf^□[fgf□fjf...□[,ì□uCursor32fAf“fCf“fXfg□[f<□vf□fjf...□[,ðŽÀ□s□x ,Ü,½,í
□wfRf“fgf□□[f<fpf|f<,ì□ufAfvfŠfP□[fVf#f“,ì'Ç%oÁ,Æ□í□œ□v□x

fCf“fXfg□[f<,μ,½,Æ,«,ì|f|vfVf#f“,É,æ,è□A,Ç,¿,ç,©,ì•û-@,ð'l'ð,μ,Ä,,¾,¾,ç□B
□ã<L,ìfAf“fCf“fXfg□[f%o,ªCE©,Á,©,ç,É,ç□è□#□A<@”\
□Y'èf_fCfAf□fO,ì□ufAf“fCf“fXfg□[f<□ì□-□v,ðŽÀ□s,μ□AfAf“fCf“fXfg□[f<,ì,½,β,ìvf#□[
fgfjfbfg“™,ª□ì□-¾,è,Ü,·,í,Á□A,»,è,ð~—p,μ,Ä,,¾,¾,ç□B

fAf“fCf“fXfg□[f%o,í□AfCEfWfXfgfŠ,ÉŠi”[¾,è,Ä,ç,é□î•ñ,Æ□AfXf^□[fgf□fjf...
□[,ìvf#□[fgfjfbfgfAfCfRf“,ð□í□œ,μ,Ü,·□B
fvf□fOf%of€-{ 'í□Afwf<fvftf@fCf<,É,Ç,íft□[fU□[,ª□í□œ,·,é•K—v,ª,è,Ü,·□B



□ifAf“fCf“fXfg□[f%o,í fvf□fOf%of€,ð□l—¹,μ,Ä,©,çŽÀ□s,μ,Ä,,¾,¾,ç□B

fGf%o[] ,Æ'î[]ô



<N" ® ,µ,Ä, à%œ-Ê[]ã,É•\Ž!,³,ê,È,ç,Æ,«
 ^ê'U[]AfAf"fCf"fXfg[]f<,µ,Ä,-
³/₄,³,ç[]B,Ü,¹/₂,í[]AfÇfWfXfgfŠfGfffBf^,Å[]AŽÿ,ìfÇfWfXfgfŠ,ð[]í[]œ,·,é,±,Æ,Å•\
 Ž![]Ä•W,ðfŠfZfbfg,Ä,«,Ü,·[]B
 HKCU\Software\hi soft\cursor32\Settings ,l%o°,l x ,Æ y
 []iCursor32,^a<N" ® ,µ,Ä,ç,È,ç[]ó'Ö,Ä[]s,Ä,Ä,³/₄,³,ç[]j



fj[]f[]f<[]Ä•W,ì•\Ž!,^a,-,±,¿,È,ç,Æ,«
 •\Ž!ŠÖŠu,^aä,«,·,-,Ü,·[]B<@"\[]Ý'è,ì[]u•\Ž!ŠÖŠu[]v,Ä,P,O,Of~fŠ•b^È,^a"K"-,Ä,·[]B



,b,o,t[]è—LŽžŠÖ,^a·,ç,Æ,«
 •\Ž!ŠÖŠu,^a[]-,³,·,-,Ü,·[]B•\Ž!ŠÖŠu,^a[]-,³,ç,Æ[]Ä•W•\Ž!,íŠŠ,ç,©,Ä,·,^a[]AfVfXfef€
 ,É-³—p,ì•%o%o×,^aŠ!,©,è,Ü,·[]B<@"\[]Ý'è,ì[]u•\Ž!ŠÖŠu[]v,Ä,P,O,Of~fŠ•b^È,^a"K"-
 ,Ä,·[]B



•\Ž!ŠÖŠu,ð•ï,ì,¹/₂,ì,É[]A,Ý,©,[]ã%o¹/₂,à•í%o»,^a,È,ç,Æ,«
 •\Ž!ŠÖŠu,ì•ï[]X,ð,µ,¹/₂,Æ,«,Æf_fCfAf[]fO,ì•\Ž![]F,ð•ï[]X,µ,¹/₂,Æ,«,í[]ACursor32,ð,ç
 ,Ä,¹/₂,ñ[]l—¹,µ[]A[]Ä"x<N" ® ,µ,Ä%o°,³,ç[]B
 ,Ü,¹/₂[]Af^fXfNfo[][,É•\Ž!,µ,È,çf[]f[]v[]f[]f",ð'ì,ñ,³/₄,Æ,«,à[]Ä<N" ® ,É,æ,è,±,Ü,•\
 Ž!,³,ê,é,æ,±,Ä,·[]B



[]uMFC42.DLL,Ö,ì-³Çø,ÈfGfNfXfj[]f[]g,Ä,·[]v,ì•\Ž!,^a[]o,Ä[]A<N" ® ,Ä,«,È,ç[]B
 ,±,ìf[]v[]f[]o[]f%of€,í[]Ä[]V,ìMFC42.DLL,"æ,ÑMSVCRT.DLL,^a•K—
 v,Ä,·[]B[]Ä[]V,ìfŠfe[]f<¥f[]o[]f[]Wf[]f",ð"üžè,µ,Ä%o°,³,ç[]B[]iMicrosoft Visual C++
 SR1^È[]~,ìf%ofCfuf%ofŠ[]j
 ŽQ[]l,Ü,Ä,É[]AMFC42.DLL,ÆMSVCRT.DLL,í98"N9ÇŽ^È[]~,ì"ú•t,ì,à,ì,ì,í,,Ä,·[]B



'+[]'Çè"ÄWindows,Ä%o°<L,ì,æ,±,Èf[]fbfZ[]f[]W,^a•\Ž!,³,ê,Ä<N" ® ,Ä,«,È,ç[]B



MFC42.DLL,ÆMSVCRT.DLL,^afCf"fXfg[]f[]f<,³,ê,Ä,ç,Ü,¹,ñ[]B[]i,±,ì•^a,©,è,È,-
 ,çf_fCfAf[]fO,ìWindows,^a[]o,µ,Ä,ç,Ü,·,ì,Ä[]A-{[]»•i,Ä,í'í[]^,Ä,«,Ü,¹,ñ[]B[]j

, ,Æ,ª,«□A•İ□X—š—đ



fAfbfvff□[fg□î•ñ

1996/01/28 version 1.0 (Cursor.exe) for Windows 3.1

[NEW] f}fEfXfj□[fV<□A•W,đ•\Ž!,. ,éfvf□fOf%of€□i□V<K□j

1997/01/19 version 2.0 (Cursor32.exe) for Windows 95

[VerUp] Windows95'í%ž32frfbfg¥fvf□fOf%of€

[NEW] •\Ž!^É'u,ì•Û'¶

[NEW] f^fCfjg<□A•\Ž!ŠŌŠu,đ□Ý'è%Ō"\\,É

[NEW] fĈfWfXfgfŠ,É•\Ž!^É'u□î•ñ□A•\Ž!ŠŌŠu,È,Ç,đ•Û'¶

[NEW] '□^Ú"®<—£,ì•\Ž!

1999/03/03 version 2.5

[BugFix] '□^Ú"®<—£,ìĈvŽZ,Ā□A<N"®Žž,ì%Ōß'â%ŌÁŽZ,ì□C□³

[NEW] □Ā•W•\Ž!□F,đ•ì□X%Ō"\\,É

[NEW] fCf"fXfg□[f<□AfAf"fCf"fXfg□[f<¥f{f^f",ì'Ç%ŌÁ

[NEW] fwf<fvftf@fCf<,ìfTf|□[fg

[NEW] •\Ž!^É'u,ì□%ŌŠú%Ō»fĈfWfXfgfŠftf@fCf<,ì"Y•t

[VerUp & BugFix] •\Ž!^É'u,ª%Ōæ-ĈŠŌ,É, ,é,Æ,«,ì"»'è'Ç%ŌÁ

[VerUp] •\Ž!^É'ufŠfZfbfg,ìfĈfWfXfgfŠ¥ftf@fCf<'Ç%ŌÁ

1999/07/07 version 2.6

[BugFix] "ú- {Ĉê"Ā^ĈŠŌ,ìWindows—p,É□Af□fCf"f_fCfAf□fO,đArialftfHf"fg,Æ, ,é

[NEW] 'S,Ā,ìfEfCf"fhfE,ìŽè'O,É•\Ž!, ,é,ì'Ç%ŌÁ

[NEW] f^fXfNfo□[,É•\Ž!,μ,È,ç,ì'Ç%ŌÁ

[NEW] f_fCfAf□fO- { 'ì,ì□F•ì□X,ì'Ç%ŌÁ

[VerUp] fCf"fXfg□[f<□AfAf"fCf"fXfg□[f<,đ,í,©,è,â, , , , ,é

2002/04/07 version 2.7

[BugFix] □Fff□[f^,ìfĈfWfXfgfŠ□î•ñ—Ĉ,đ□íĈ,

[NEW] f_fCfAf□fO•\Ž!□F,ì'Žž"½%of

[NEW] fCf"fXfg□[f%Ō,ì□X□V

[NEW] %ŌpĈêfŠf\□[fX,ì"Y•t

2002/05/07 version 2.8

[VerUp] fZfLf...fŠfefB'İ□«Ĉü□ă



Žg—p,μ,Ā,ç,éfĈfWfXfgfŠ

HKCU\Software\hi soft\cursor32 □c ff□[f^,ì•Û'¶

HKCU\Software\hi_soft ,ì%Ō°,ì cursor32 □c fCf"fXfg□[f<ftf%ofO

fRf"ffg□□[f<fpfj<,Ō,ì□í□œ"o~^,ì□AWinNTĈen,ì HKCU□AWin95Ĉen,ì HKLM,Ā, ,□B



fo[fWf#f“[i•ñ,ìžÊ^

f,f[fbfR%o▫’ fGf<Eft[fh[EflfAfvfX“ì•û50,<,[fTfnf

%o[»”™[if[f<fY[fj,lfGf<fN[Ef`fFfr[j

1997”N10ĈŽ[ìŽŌŽB%oe

[Ú,μ,,í[A%o<L,lfAfhfĈfX,Å[uf,f[fbfR—“ú<L[v,đ,²,ç,ñ,,¾,³,č[B

<http://www02.u-page.so-net.ne.jp/fa2/inoue-h/>

GUIDANCE IN ENGLISH

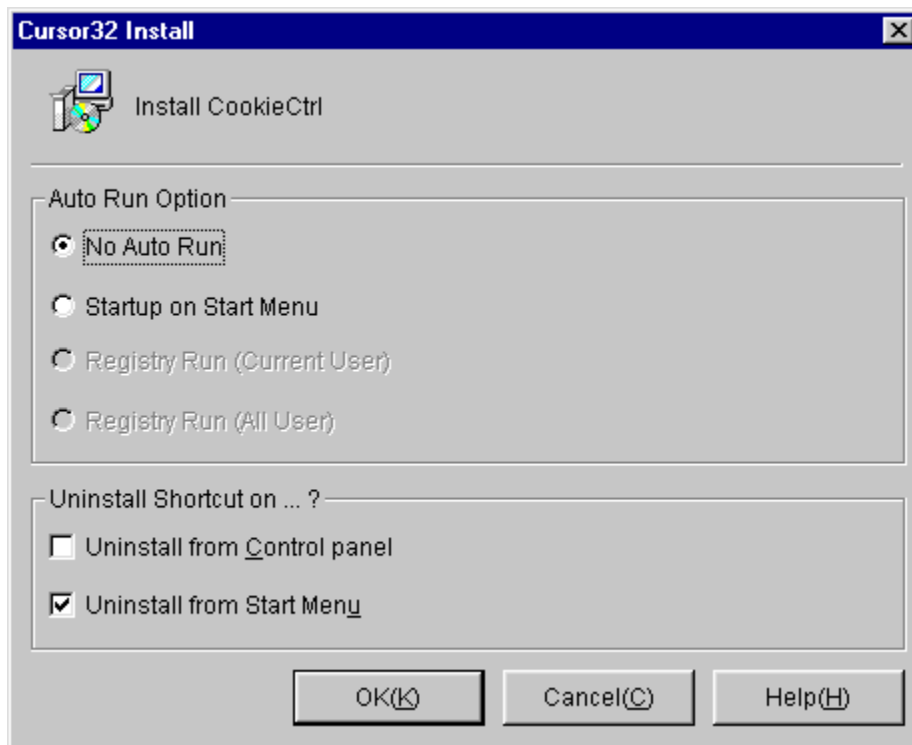
Target System

Windows 95/98/Me/NT/2000/XP

This program requires MFC42.DLL and MSVCRT.DLL on system folder .

Install

Put Cursor32 program package on any folder. Installation screen appears on first execution on your workstation.



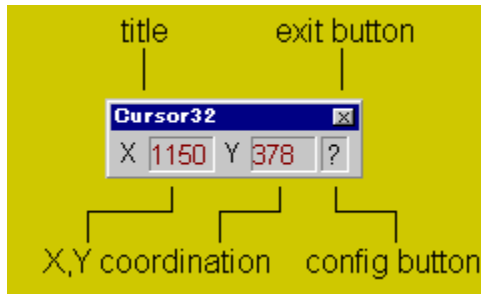
No Auto Run

Cursor32 never start automatically when logon to the computer .

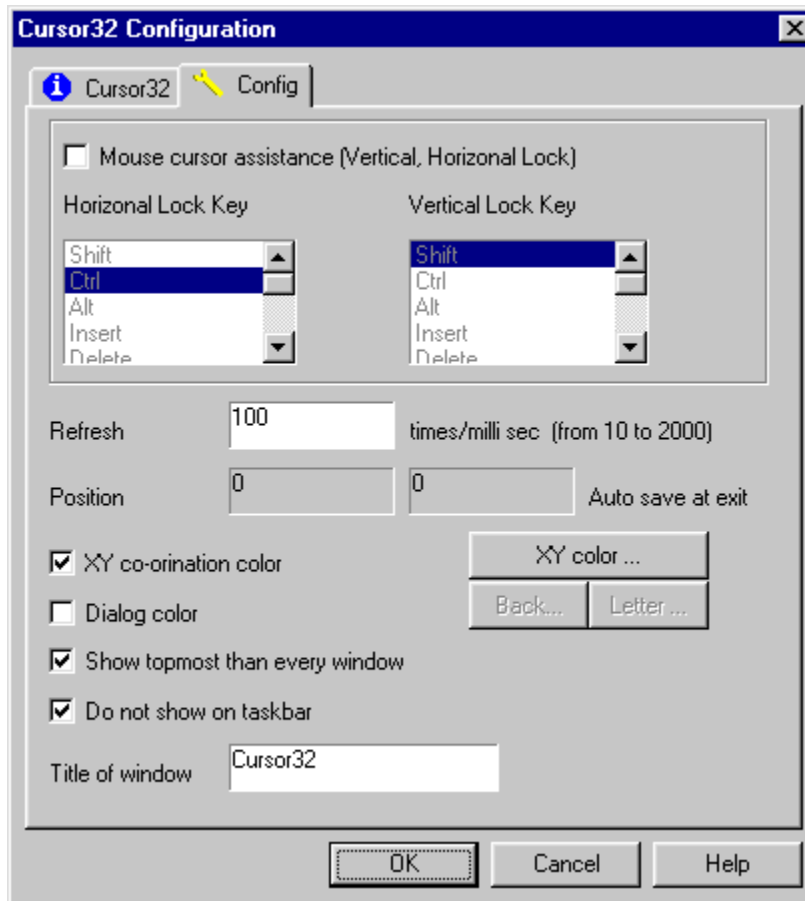
Startup on Start Menu

Make auto run shortcut on start menu .

Configuration



Configuration Dialog can be loaded from Cursor32 main window .



● Uninstall

Uninstall is possible from start menu or control panel . (depends on your installation .)

If you can not find uninstall menu , you can make it from "Configuration Dialog"'s Re-Install menu .

● Legal notices and user support

This program is free ware. And all copyrights is reserved by
INOUE. Hirokazu (author).

There is no guarantee of this program functioning correctly, and
author is not responsible to every result of this program. Other
condition follows on this help file (Japanese Language only,
sorry).

Every contact with author is based on Japanese language only.

E-Mail

Please find mail address from following HOMEPAGE !

Homepage

<http://inoue-h.connect.to/>

<http://www.vector.co.jp/authors/VA001911/index.html>

<http://www.ne.jp/asahi/oasis/inoue-h/index.html>

Žg—p<-‘ø□đŒ□

,±,lfvf□fOf%of€,ÆfhfLf...f□f“fg,đftfš□[fEfGfA□[,Æ,μ□A,·,x,Ä,ì~□ìŒ ,í□žò,Á ,é^ä□ã”Ž
Œv,É’@,μ,Ü,·□B
’~□ìžò,í,±,lfvf□fOf%of€<y,ÑfhfLf...f□f“fg,Éšö,·,é,ç,©,È,é•Ú□Ø,à□s,ç,Ü,¹,ñ□B,±,lfvf□fOf
%of€,ìžg—p,í,·,x,Äžg—pžò,ì□ó”C,É,·,ç,Ä□s,Á,Ä%oo³,ç□B
-{□»•i,ì“@□ì□ì³□í“@□ì□A^Ú□í“@□ì□j,É,æ,Á,Ä”í,é,·,x,Ä,ìŒ<%oÊ,É,Á,ç,Ä,ì’S□ó”C,í□A-{f
ftfg,ìžg—pžò,É, ,è,Ü,·□B
’~□ìžò,É,æ,é<-%oÁ-³,μ,É,±,lfvf□fOf%of€,ÆfhfLf...f□f“fg,đ”ì”,,,·,é,±,Æ,í□o—^,Ü,¹,ñ□B
,½,¾,μ□A-³—ž\ftfg,Æ,μ,Ä”z•z,·,é□ê□#,ífffBfXfN—ç<à,â—X’——ç”™□A□Á’áŒA,ì’í%o
ž,ìžžó,đ”o,Á,Á,à,©,Ü,ç,Ü,¹,ñ□B,Ü,½□AZŽ□,È,ç,ì”ì’£•”,É•t’@,³,¹,é,Æ,«,à,±,é,É□€
,¶,Ü,·□B
,±,lfvf□fOf%of€,lfTf|□[fg,í’~□ìžò^¶“džqf□□[f<,đžg—p,μ,Ä□s,ç,Ü,·,ª□A’~□ìžò,ªTf|
□[fg,đ□s,κ,ì,íf{f%of“fefBfA,Á, ,Á,Á<^—±□E□ó—±,Á,í, ,è,Ü,¹,ñ□B
flfbfgf□□[fN,đ’Šúšó—žç,É,·,é,±,Æ,à, ,è,Ü,·,ì,Á□AZ©“@“l,Éf□□[f<,ª□Á<ž,³,è,Ä,ç,é
%oÁ”\□«,à, ,è,Ü,·,ì,Á,²’□^ó%oo³,ç□B

□uftfš□[fEfGfA□□AfVfFfAfEfGfA□□v,ì<Lž-,Æ,μ,Äžæ,è□ã,° ,é□ê□#,â□A”—l,ì-
Ú“l,Á□’□Đ”™ ,ì•t’@CD-ROM,Éžú~^ ,·,é,±,Æ,đ□A□ì□ìžò,©,ç,™’f,è,ì~A—
□,đ,μ,É,çŒA,è□j<-%oÁ,μ,Ü,·□B
žžž□□A□’□Đ,ÉŒf□Ú,·,é□ê□#,í□A□ìžò,Ü,Á,²^è•ñ,,¾,³,ç□i
%oo<L,ì,·,x,Ä,lfAfhfŒfX,É’í,μ,Ä□j□B,È,“□A’Šúšó—žç,É,μ,Ä,ç,é□ê□#,à, ,è,Ü,·,ì,Á□AŒf□
Ú,ì<-ø,ì•ôž-,ª□i1□Tšó^è“à,É□j-³,ç□ê□#,í□u<-%oÁ,μ,½□v,à,ì,Æ,μ,Ä^μ,ì,Ü,·□B,±
,ì□ê□#Œ©- {ž□,í□ì□ìžò,ì□z□š,ª”»-¾,μ,É,ç□ê□#j□A□u^â□ã’t%oo>—X•ô<çž~ ,ß
^ä□ã”žŒv^¶□v,Á,™šè,ç,μ,Ü,·□B

žžž□□ACD-ROM“™ f□fffBfA,ö,ìžú~^ ,ì<-‘ø,í□A□ìžò,ª□AŒã,ì<-‘ø’É’m,đ□s,Á,Ä,©,ç
,P”Nšó ,Æ,μ,Ü,·□B,±
,ìšúšó,đ’ ,ì,½Œã,ÉŒf□Ú,đ□s,κ□ê□#,í□A□Ä“x<-‘ø,đžæ,ç,È,·,è,ì,È,è,Ü,¹,ñ□B
Œf□Úf□fffBfA,Pží—p□ìžžž□,È,ç,P□t’ª□A”ì’£”z•z•ª,È,ç,P□Tšó^è“à,É~A’±
,μ,ÄfvfŒfX,μ,½,P%oñ•ª□j,É,Á,«□A,PŒ□,ì<-‘ø,ª•K—v,Á,·□B
,½,¾,μ□A,·,Á,É□»’ç,ª□i,ì,Á,½□u□ÝŒÉ•i□v,ì□o%ox,™,æ,Ñ—¬’É%oß’ö,É, ,é□»•i,đ□œ,«,Ü
,·□B

□yft□[fU□[□Eftf|□[fg~A—□□æ□z
“džqf□□[f<
%oo<L,lfz□[f€fy□[fW,Áf□□[f<fAfhfŒfX,đŒöšJ,μ,Ä,ç,Ü,·□B
□ifEfCf<fXf□□[f<’í□ò,ì,½,ß,ìž©%oožè’i,É,²<|—íšè,ç,Ü,·□j
fz□[f€fy□[fW
<http://inoue-h.connect.to/>
<http://www.vector.co.jp/authors/VA001911/index.html>
<http://www.ne.jp/asahi/oasis/inoue-h/index.html>

□ã<L,lfAfhfŒfX,ª□Á-Á,μ,Ä,ç
,é□ê□#□AŒÿ□öfGf“fwf”,Á□u^ä□ã”žŒv□v,ÁŒÿ□ö,μ,Ä,,¾,³,ç□B
My Journey - —·,lfy□[fW ,ªž,,,lfy□[fW,Á,·

ftfŠ[fEfGfA[.Æ,Íc
—¿à,đŽx•¥,±,Æ,È,,x,Ä,ì@”\,đŽg—p,Å,«,éf\ftfgfEfGfA,ÅAŽg—p—
¿,Í¥Žû,µ,Û,¹ñB
»•i,ÿ•Û∅,Í,ç,½,µ,Ä,“,è,Û,¹ñBft[fU[ftf|[fg,ÍìŽÒ,ìD^Ó,Ås,Á,Ä,“,èAÓ-
±,Å,Í,è,Û,¹ñB

