

# Das Programm HAUSBAU<sub>AOL</sub>

**Das ist die WINDOWS-95-Version (echte 32-Bit-Version). Diese Version läuft nicht unter WINDOWS 3.1/3.11!**

Für WINDOWS 3.1/3.11 bitte unten lesen!

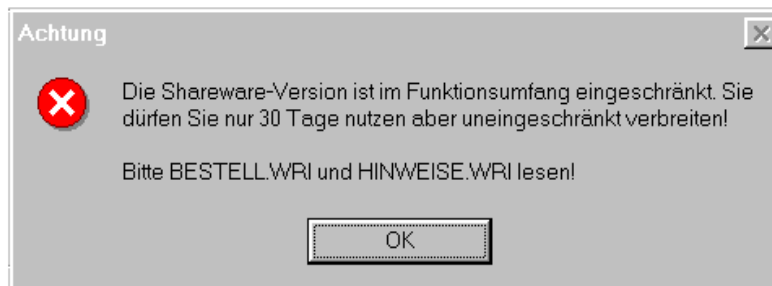
## **Dirk Tinz**

Vor dem Johannistor 13/15

06449 Aschersleben

Tel. (03473) 80 55 20

## Die Shareware-Version



Die Shareware-Version unterscheidet sich in 4 Punkten in der Vollversion. Zum Ersten können die Daten nicht abgespeichert werden. Zum Zweiten dürfen Sie die vorliegende Version nur 30 Tage zur Probe benutzen und sind dann verpflichtet, sie wieder von Ihrem Gerät zu entfernen. Zum Dritten schließlich wird der Nutzer mit oben stehenden Dialogfenster genervt. Und zum Vierten läßt sich die wichtigste Berechnungsart gar nicht durchführen - der Hypothekenkredit (pfui ... wie gemein!).

Betätigt man beim Hypothekendarlehen die Taste RECHNEN, erscheint statt eines Ergebnisses lediglich das oben stehende Dialogfenster. Das soll den Nutzer motivieren, sich registrieren zu lassen (gegen eine Zahlung von 39,- DM zzgl. Versandkosten). Er erhält dann umgehend die Vollversion zugeschickt, die keinerlei Einschränkungen mehr hat. Die Versandkosten (Nachnahme = 9,- DM) kann er sparen, wenn er seinem Schreiben einen Verrechnungsscheck über DM 39,- beilegt.

## **Produktpalette:**

ZINSBERECHNUNGEN (Grundversion) DM 23,- zzgl. Versandkosten  
(für WINDOWS 3.1/3.11 - Zinsberechnungen für Verbraucher und Profis, vom Autokredit bis zum Hypothekendarlehen)

**ZINSBERECHNUNGEN (Pro-Version) DM 30,-- zzgl. Versandkosten**  
(für WINDOWS 3.1/3.11 - alle Berechnungen der Grundversion sowie weitere Berechnungen, Optionen, einem Datenbankmodul mit über 130 Anschriften von Banken und Verbraucherberatungsstätten sowie Bankkonditionen)

**ZINSBERECHNUNGEN (32-Bit-Version) DM 35,-- zzgl. Versandkosten**  
(nur für WINDOWS 95/NT - alle Berechnungen der Pro-Version sowie weitere Optionen und zusätzliche Bechnungen, und natürlich WINDOWS 95 Design)

**KONTO 249,-- DM zzgl. Versandkosten**  
(für WINDOWS 3.1/3.11/95 - das Programm gestattet das Führen von Kontokorrentkonten von mehreren tausend Klienten. Alle Klienten werden in einem Datenbankmodul verwaltet mit zahlreichen Verwaltungsfunktionen und selbsterklärender Oberfläche. Für jeden Klienten kann ein Konto geführt werden. Alle Daten können ausgedruckt und abgespeichert werden. Das Programm enthält einen Berichtsmodul und diverse Zusatzmodule.

**HAUSBAU DM 27,-- DM zzgl. Versandkosten**  
(für WINDOWS 3.1/3.11/95 - von der Planung der Bau- und Baunebenkosten über das Aufstellen eines detaillierten Finanzierungsplanes (Verschiedene Teilfinanzierungen möglich, Fördermittel inklusive), der Planung der Betriebskosten und einem abschließenden Einkommensvergleich wird kein finanzieller Bereich ausgelassen, der beim Hausbau eine Bedeutung hat). Top - Kritiken in der Fachpresse!!!

**HAUSBAU DM 35,-- DM (32-Bit-Version) zzgl. Versandkosten**  
(nur für WINDOWS 95/NT - alle Berechnungen der WINDOWS-3.1-Version sowie weitere Optionen und zusätzliche Bechnungen, und natürlich WINDOWS 95 Design)

**RECHT DM 35,-- DM zzgl. Versandkosten**  
(für WINDOWS 3.1/3.11/95 - Ein Rechtsberatungsprogramm mit über 2000 Gerichtsurteilen (mit Aktenzeichen) und umfangreicher verständlicher gesetzlicher Erläuterung, zahlreichen Musterbriefen und Anschriften von Beratungsstätten, diversen Hilfsorganisationen, fast aller Landes- Oberlandes- und Bundesgerichte und anderes mehr.)

**Die Versandkosten belaufen sich auf 9,-- DM. Bei Übersendung eines Verrechnungsscheckes sind keine Versandkosten fällig. Der Scheckbetrag entspricht dann nur dem Kaufpreis. Alle 16-Bit-Versionen laufen auch unter WINDOWS 95.**