

Obsah nápovědy programu Úroky z prodlení

Pøijemnou práci s programem Úroky pøeje

S.U.K. veø. obch. spol. - Computer & Internet Services

Martinovská 3067/10, Ostrava Martinov, 723 00

Internet <http://suk.omnis.cz>

E-mail sukvos@seznam.cz

Tel./Fax: 069/6901512

Mobil: 0603512676

- [Co je nového](#)
- [Seznámení s programem](#)
- [Menu programu](#)
- [Panel nástrojù](#)
- [Zadávání údajù](#)
- [Zpracování údajù](#)
- [O výrobci](#)

This help file was created with [HelpScribble](#).

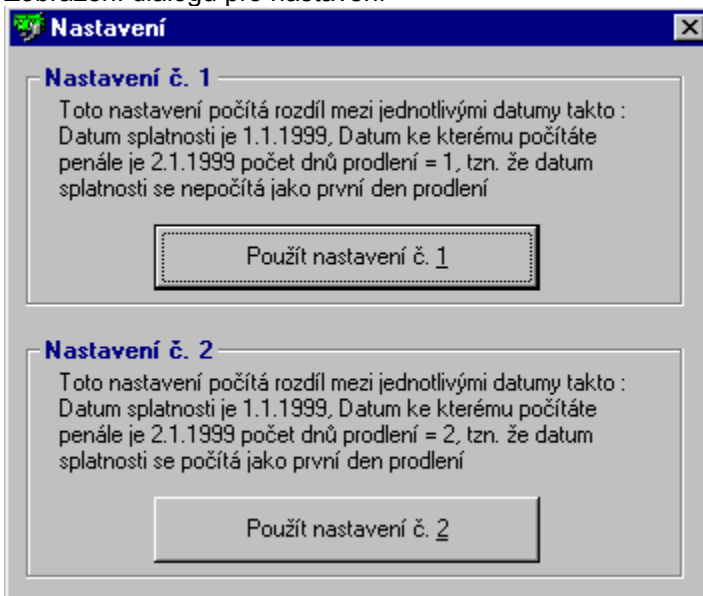
• Co je nového ve verzi 2.0.3

[zpět na obsah](#)

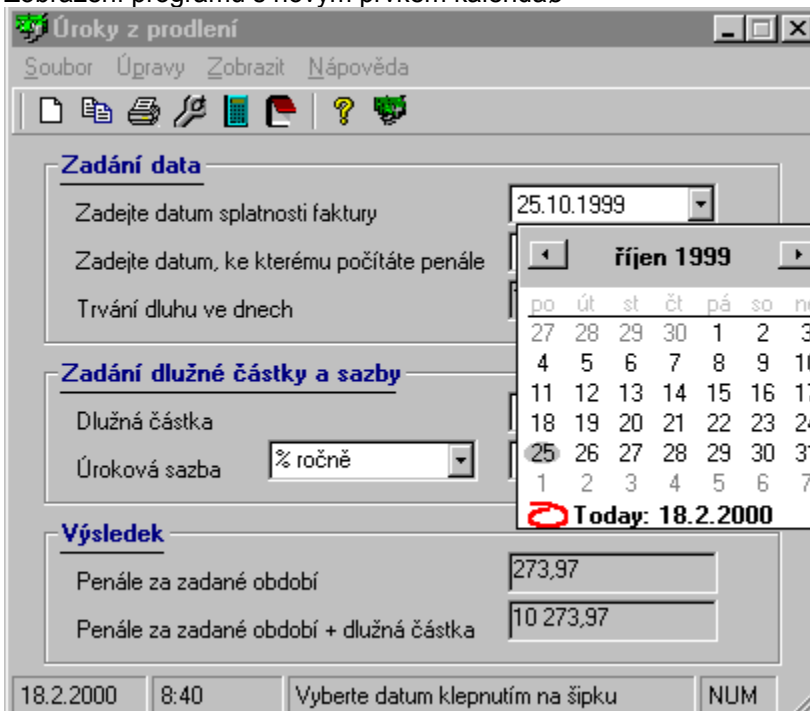
Další téma: [Seznámení s programem](#)

Nejvýznamnější změny a nové funkce ve verzi 2.0.3

- z pracovní plochy programu byly odstraněny tlačítka, výpočet penále byl zcela automatizován
 - výběr a zadání data je nyní možné ručně, nebo pomocí noví zabudovaného prvku [kalendář](#)
 - na základě používání programu různými skupinami uživatelů byla přidána možnost nastavení, kde můžete definovat, jakým způsobem má program počítat rozdíl mezi zadanými daty - viz obrázek
- Zobrazení dialogu pro nastavení



Zobrazení programu s novým prvkem kalendář



This help file was created with [HelpScribble](#).

- **Seznámení s programem** [zpět na obsah](#)

Další téma: [Menu programu](#)

Vítejte v programu Úroky z prodlení

Program umožňuje vypočítat úrok z prodlení (penále) na základě Vámi zadaných údajů, vytištiní vypočtených podkladů a přenos těchto údajů přes clipboard do textového editoru k dalším úpravám

Program se nejlépe ovládá s pomocí myši, můžete ovšem používat i klávesnici. Ovládání klávesnicí je standardní - pohyb po programu pomocí klávesnice Tab, provedení výpočtů klávesou Enter, Menu se spouští klávesou F10.

Zadání data	
Zadejte datum splatnosti faktury	25.10.1999
Zadejte datum, ke kterému počítáte penále	1.2.2000
Trvání dluhu ve dnech	100

Zadání dlužné částky a sazby	
Dlužná částka	10000
Úroková sazba	% ročně
	10

Výsledek	
Penále za zadané období	273.97
Penále za zadané období + dlužná částka	10 273.97

18.2.2000 8:31 Úroky z prodlení 2.0.3 NUM

This help file was created with [HelpScribble](#).

• Menu programu

[zpět na obsah](#)

Další téma: [Panel nástrojů](#)

Popis jednotlivých položek menu

Soubor

Nové zadání (Ctrl+N)- vymaže všechna políčka pro nové zadávání

Tisk (Ctrl+P)- vytiskne Vámi zadané podklady a výpočet na implicitní tiskárni

Konec - ukonějí program Úroky z prodlení

Úpravy

Nastavení - [nastavení způsobu](#) pro počítání rozdílu mezi zadanými datумы

Kopírovat pro úpravy (Ctrl+C) - zkopíruje výpočet a zadání do clipboardu

Zobrazit

Panel nástrojů - skryje (zobrazí) panel nástrojů

Stavový ošádek - skryje (zobrazí) stavový ošádek

Nápověda

Nápověda pro Úroky z prodlení (F1) - zobrazí tuto nápovědu

Technická podpora na Internetu - vyžaduje modem a připojení k Internetu

Další náš software - ukázka programů na Internetu

O aplikaci Úroky - zobrazí údaje o programu, verzi

• Panel nástrojů

[zpět na obsah](#)

Další téma: [Zadávání údajů](#)


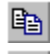






Panel nástrojů je zobrazen pod menu.

Používá se pro rychlé provedení nejčastějších příkazů programu Úroky z prodlení.

Při najetí myši nad příslušné tlačítko se zobrazí nad tlačítkem žlutý proužek s podrobnějším popisem příkazu. Stisknutím levého tlačítka myši se příkaz provede.

Pokud chcete skrýt nebo zobrazit Panel nástrojů, zvolte v menu Zobrazit přepínač Panel nástrojů. Stejným způsobem skryjete či zobrazíte stavový řádek programu Úroky z prodlení.

Popis jednotlivých tlačítek

-  Tlačítko nové zadání - vymaže všechna políčka pro nové zadávání
-  Tlačítko kopírování - zkopíruje výpočet a zadání do clipboardu
-  Tlačítko tisk - vytiskne Vámi zadané podklady a výpočet na implicitní tiskárnu
-  Tlačítko nastavení - [Nastavení parametru](#) pro počítání rozdílu v zadaných datech
-  Tlačítko kalkulačka - spustí program Kalkulačka
-  Tlačítko Wordpad - spustí program Wordpad (Notepad) pro úpravy
-  Tlačítko Nápověda - spustí tuto Nápovědu
-  Tlačítko O programu - zobrazí informace o programu

Zobrazení panelu nástrojů



This help file was created with [HelpScribble](#).

• Zadávání údajů [zpět na obsah](#)

Další téma: [Zpracování údajů](#)

Krok è. 1 - zadání data

Datumy buò zadávejte ruòní pøepsáním hodnoty v polièku s datem, nebo mùžete nyní novì použít výbìr datumu z kalendáøe, který je pøístupný po stisknutí šipky vedle datumu

Zadání data

Zadejte datum splatnosti faktury: 25.10.1999

Zadejte datum, ke kterému počítáte penále: 1. 2. 2000

Trvání dluhu ve dnech: 100

Úroky z prodlení

Soubor Úpravy Zobrazit Nápověda

Zadání data

Zadejte datum splatnosti faktury: 25.10.1999

Zadejte datum, ke kterému počítáte penále: říjen 1999

Trvání dluhu ve dnech: 100

Zadání dlužné částky a sazby

Dlužná částka: []

Úroková sazba: % ročně

Výsledek

Penále za zadané období: 273,97

Penále za zadané období + dlužná částka: 10 273,97

18.2.2000 8:40 Vyberte datum klepnutím na šipku NUM

po	út	st	čt	pá	so	ne
27	28	29	30	1	2	3
4	5	6	7	8	9	10
11	12	13	14	15	16	17
18	19	20	21	22	23	24
25	26	27	28	29	30	31
1	2	3	4	5	6	7

Today: 18.2.2000

Krok è. 2 - zadání dlužné částky a sazby

Zadejte dlužnou částku jako **celé èíslo bez teèek a èárek**, zadáváte-li částku **vèetní halèòu, zadejte desetinnou teèku (na písmenné èásti klávesnice)**
Vyberte úrokovou sazbu pøípadnì pevnou sazbu, zapište sazbu jako hodnotu

Vyobrazení

Dlužná částka je 10000 Kè, sazba 10 % roèní

Zadání dlužné částky a sazby

Dlužná částka		10000
Úroková sazba	% ročně	10

Krok è. 3 - výsledek

Program automaticky vypoèítá a zobrazí výsledek výpoètu.

Výsledek

Penále za zadané období	273,97
Penále za zadané období + dlužná částka	10 273,97

This help file was created with [HelpScribble](#).

• Zpracování údajů

[zpět na obsah](#)

Další téma: [O výrobci](#)

Možnost è. 1 - tisk na tiskárnu



Stiskem tlačítka "Tisk" v panelu nástrojů, případně v Menu - Soubor - Tisk vytisknete podklady pro výpočet a výsledek na implicitní tiskárnu

Možnost è. 2 - kopírování pro další úpravy

Stiskem tlačítka "Kopírování" v panelu nástrojů, případně v Menu - Úpravy - Kopírovat pro úpravy přenesete výpočet a výsledek do clipboardu (schránky) a pak stiskem tlačítka "Wordpad" v panelu nástrojů otevřete textový procesor Wordpad (Notepad), kde po kliknutí pravým tlačítkem myši vyberete příkaz "Vložit", případně použijete v Menu - Úpravy - Vložit. Podklady a výpočet se přenesou do textového procesoru, kde si provedete úpravy (doplňní hlavičky a dlužníka atd..., pak zvolíte uložit, případně vytisknout.

• O výrobcí

[zpít na obsah](#)

Pøipravujeme program ÚètoKalk vhodný pro všechny podnikatelské subjekty, který bude obsahovat pomůcky pro výpoèet úrokù z prodlení, DPH, daní, soc. a zdrav. pojištíní, obecné zákony, zákony v souvislosti s úèetnictvím, adresáø obchodních kontaktù a mnoho dalšího.

[Sledujte naše www stránky](#)

Programy Úroky z prodlení, PSÈ a Pomocník vyvíjí a dodává:

S.U.K. veø. obch. spol.

Martinovská 3067/10, 723 00 Ostrava Martinov

IÈO: 19014473

DIÈ: 390-19014473

Kontakty:

tel.: 069-6901512

fax: 069-6901512

mobil : 0603512676

Internet: <http://suk.omnis.cz>

e-mail: sukvos@seznam.cz

Na našich internetových stránkách naleznete:

- informace o všech produktech
- demoverze všech produktù
- technickou podporu a doplòky našich produktù

Pøíjemnou práci s programem Úroky pøeje
S.U.K. veø. obch. spol.

HelpScribble

HelpScribble is a help authoring tool written by Jan Goyvaerts. This help file was created with the unregistered version of HelpScribble, which is why you can read this ad. Once the author of this help file is so honest to register the shareware he uses, you will not see this ad again in his help files.

Recompiling the help project with the registered version is all it takes to get rid of this ad.

HelpScribble is a stand-alone help authoring tool. It does *not* require an expensive word processor. (Only a help compiler as Microsoft likes keeping the .hlp format secret. Not my fault.)

Here are some of HelpScribble's features:

- The Setup program will *properly* install and uninstall HelpScribble and all of its components, including registry keys.
- Create, edit and navigate through topics right in the main window. No need to mess with heaps of dialog boxes.
- All topics are listed in a grid in the main window so you won't lose track in big help projects. You can even set bookmarks.
- Use the built-in Browse Sequence Editor to easily create browse sequences.
- Use the built-in Window Editor to change the look of your help window and create secondary windows.
- Use the built-in Contents Editor to create Windows 95-style contents files. Works *a lot* better than Microsoft's HCW.
- No need to mess with Microsoft's SHED: use the built-in SHG Editor to create hotspot bitmaps. Draw your hotspots on the bitmap and pick the topic to link to from the list.
- With the built-in Macro Editor you can easily compose WinHelp macros whenever needed. It will tell you what the correct parameters are and provide information on them.
- If you have a problem, just consult the online help. The help file was completely created with HelpScribble, of course.
- HelpScribble is shareware. However, the unregistered version is *not* crippled in any way. It will only add a small note to your help topics to encourage you to be honest and to register the shareware you use.

These options are very interesting for Delphi and C++Builder developers:

- If you are a component writer, use the Delphi Parser to build an outline help file for your component. Just fill in the spaces and you are done. HelpScribble can also extract the comments from your source file and use them as the default descriptions.
- If you are an application writer, HelpScribble provides you with a property editor for the HelpContext property. You can select the topic you need from a list of topic titles or simply instruct to create a new topic. No need to remember obscure numbers.
- The property editor also provides a tree view of all the components on your form and their HelpContext properties. This works very intuitively. (Much nicer than those help tools that simply mess with your .dfm files.)
- HelpScribble can perform syntax highlighting on any Delphi source code in your help file.

HelpScribble is shareware, so feel free to grab your copy today from my web site at <http://www.ping.be/jg/>

