

Windows Media Player 7

program najdete
na PPK CD 3/2000

Dnes vám představíme další z řady multimediálních přehrávačů – je jím Windows Media Player 7 od firmy Microsoft, který patří do kategorie freeware (naleznete ho na PPK CD 3/2000).

Windows Media Player 7 má dva hlavní režimy, mezi kterými můžete přepínat: tzv. *full mode* (plný režim) a *compact mode* (kompaktní režim). V plném režimu (viz obrázek č. 1) jsou dostupné všechny funk-

ce programu. Kompaktní režim (viz obrázek č. 4) je zmenšenou verzí programu a jsou zde dostupné pouze některé funkce. U kompaktního režimu můžete využít tzv. *skinů* (vzhledy). „Skinů“ je

k dispozici osm, další si můžete stáhnout z internetu (funkce „skinů“ se využívá i u jiných multimediálních přehrávačů – např. u známého programu Winamp).

První seznámení

1. Přehrávání hudby a videa.
2. Průvodce, který vám pomůže při hledání multimediálních souborů (hudby a videa) na internetu.
3. Nahrání hudby z audiocédéčka do počítače.
4. Vytváření „play listů“ a organizování multimediálních souborů ve vašem počítači.
5. Poslouchání rádií přes internet.
6. Přehrávání hudby do přenosných hudebních přehrávačů (do přehrávačů MP3).
7. Nastavování „skinů“ (vzhledů, kůží).
8. Okno pro tzv. vizualizaci (visualization). Jde o různé barvy a obrazce, které se mění v rytmu právě přehrávané hudby. Typ vizualizace si můžete změnit pomocí šipek (viz bod č. 9).
9. Šipky pro změnu vizualizace (visualization) – bližší viz bod č. 8.
10. Okno pro zobrazení právě přehrávaného „play listu“ (seznamu skladeb). Poklepáním (dvojitým kliknutím) na určitou skladbu dojde k jejímu přehrávání.
11. Okno pro zobrazení speciálních panelů. V tomto okně lze přepínat mezi zobrazením několika panelů (dostupné jsou například panely: **Graphic Equalizer**, **Video Settings** atd.). Přepínání mezi panely se provádí pomocí šipek.
12. Spuštění/zastavení skladby (videa).
13. Vypnutí přehrávání.
14. Vypnutí zvuku.
15. Přidávání/ubírání hlasitosti.
16. Přehrávání předchozí skladby.
17. Přehrávání další skladby.
18. Posun zpět (v rámci skladby).
19. Posun vpřed (v rámci skladby).
20. Přepnutí do kompaktního režimu (compact mode), ve kterém je použit vybraný „skin“ (vzhled).
21. Skrytí okna pro zobrazování speciálních panelů (viz bod č. 11).
22. Skrytí okna pro zobrazování „play listů“ (viz bod č. 10).
23. Náhodné přehrávání skladeb.

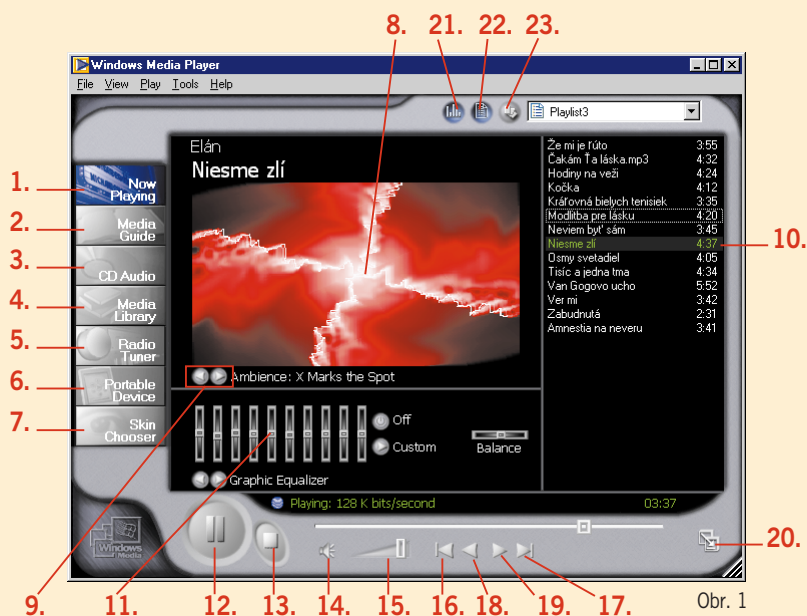
Přehrávání CD či hudebního souboru

Spustíte-li program Windows Media Player 7 a vložíte-li do mechaniky CD-ROM hudební CD, toto CD se začne automaticky přehrávat. V pravém panelu (viz bod č. 10 na obrázku č. 1) se zobrazí seznam skladeb včetně doby trvání každé skladby. Manipulaci s hudebním CD (vypínání, zastavování, přeskokování na další skladby...) můžete provádět pomocí pří-

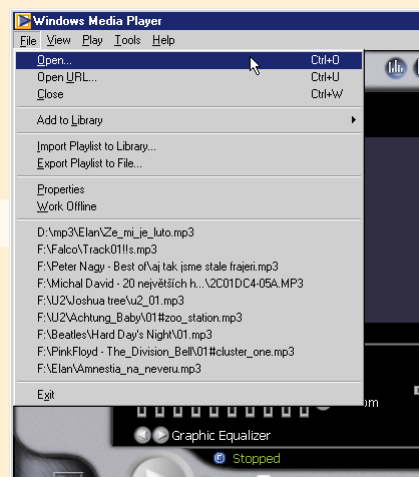
slušných tlačítek (viz tlačítka č. 12 až 19 na obrázku č. 1).

Chcete-li přehrát určitý hudební soubor (například soubor MP3 umístěný na pevném disku), postupujte následovně. Z menu **File** vyberte příkaz **Open** (viz obrázek č. 2). Zobrazí se okno **Otevřít** a z něj vyberte jeden či několik hudebních souborů. Dále klikněte na tlačítko **Ote-**

Po prvním spuštění programu se před vámi objeví okno programu v plném režimu (full mode). Na úvod si popíšeme několik základních voleb.



Obr. 1



Obr. 2

vřít. Více hudebních souborů můžete vybírat pomocí myši a kláves **SHIFT** nebo **CTRL**. Poté se automaticky začne přehrá-

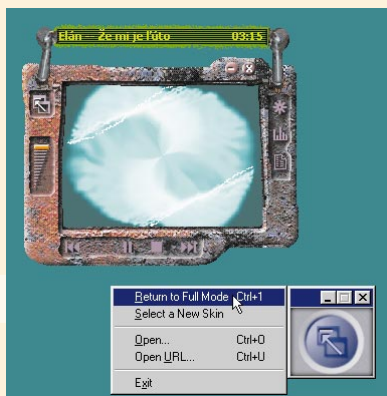
vat první vybraná skladba. Další přehrávání můžete řídit pomocí příslušných tla-

čitek (obdobně jako při přehrávání hudebního CD).

Nastavení „skinu“ a přepnutí do kompaktního režimu

Nyní se naučíme dvěma zajímavým funkcím: vybereme si požadovaný „skin“ (vzhled) a přepneme do kompaktního režimu (compact mode), ve kterém „skin“ uvidíme.

1. Klikněte na tlačítko **Skin Chooser** (viz tlačítko č. 7 na obrázku č. 1).
2. V levé části klikněte na požadovaný „skin“ a v pravé části si prohlédněte jeho náhled.
3. Nyní klikněte na tlačítko **Switch to Compact mode**. Tím přepnete do kompaktního režimu – přehrávač bude menší a bude mít vzhled vybraného „skinu“. Zároveň se v pravém dolním rohu obrazovky objeví malý panel (tzv. **Anchor window**), pomocí kterého můžete provádět několik funkcí. Kompaktní režim (včetně vybraného „skinu“) vidíte na obrázku č. 4.



Obr. 3

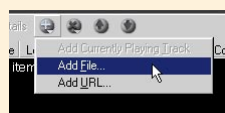
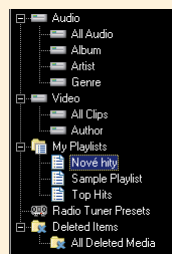
Obr. 4. Na obrázku vidíte přehrávač v kompaktním režimu (Compact mode) a vybraný „skin“ s názvem Rusty. Přejete-li si přepnout přehrávač zpět do plného režimu, lze to učinit jednoduše. Klikněte na panel **Anchor window**. Objeví se místní nabídka a z ní vyberte příkaz **Return to Full mode** (viz obrázek).

Jak si vytvořit vlastní „play list“

1. Nejprve klikněte na tlačítko **Media Library**.

2. Poté klikněte na tlačítko **New playlist**. Otevře se okno **New Playlist**. Zadejte název nového „play listu“ (například „Nové hity“) a klikněte na tlačítko **OK**.

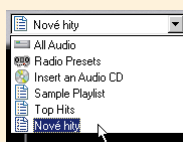
3. Nyní se v levém panelu objevil náš nový „play list“ (je umístěn ve složce **My Playlists**).



4. Klikněte na tlačítko **Add to library**. Objeví se nabídka a z ní vyberte příkaz **Add File**. Dále se objeví okno **Otevřít** a v něm označte požadované skladby. Nakonec klikněte na tlačítko **Otevřít**. Tímto postupem se vybrané skladby přidají do vaší „databáze skladeb“. Celý postup opakujte několikrát, dokud nepřidáte do „mediální databáze“ všechny požadované skladby.

5. V levém panelu klikněte na složku **All Audio** (nachází se ve složce **Audio**). V pravém panelu se objeví seznam všech skladeb, které jsme (výše popsaným postupem) přidali do naší „mediální databáze“.

Nyní již zbývá přidat libovolné skladby do našeho „play listu“. Klikněte na požadovanou skladbu v pravém panelu, držte stisknuté levé tlačítko myši a přesuňte kurzor přesně nad nově vytvořený „playlist“ v levém panelu (v našem případě jde o „play list“ s názvem **Nové hity**). Nad tímto „play listem“ (přesněji nad názvem **Nové hity**) levé tlačítko myši pusťte. Tímto postupem lze do libovolného „play listu“ jednoduše přidávat libovolné skladby. Kliknete-li v levém panelu na název „play listu“, objeví se v pravém panelu seznam přidávaných skladeb.



6. Vytvořený „play list“ si jistě budete chtít přehrát. Klikněte na tlačítko **Now Playing** (tím přepnete do okna, ve kterém lze přehrávat skladby). Z pravé horní nabídky vyberte „play list“ **Nové hity**. Nakonec klikněte na tlačítko **Play**.

