



, nikdo jde!

A já si tady prohlížím naskenované fotky z dovolené, ve Wordu mám otevřený dopis pro didečka, v prohlížeči mám [šmoulu](#) ... . To bude průšvih!

S touto aplikací a kouskem chladného rozumu [nebude](#). Stačí kliknutí myší nebo stisk tajné kombinace kláves a okna s citlivým obsahem jsou fuč.

Ale to není vše. Stisknutím jiné tajné kombinace kláves se tato okna zase objeví. To jsou kouzla, co?

Aby to všechno tak nějak fungovalo, musí být splněné asi toto:

1. Aplikace musí být spuštěná. (pokud vás tohle překvapilo - vzdejte to)
2. Musí být určeno, co má schovávat.
3. Musí být určeno, čím to má schovávat a ukazovat.
4. No a to je asi tak všechno ...

Co a jak - to se aplikaci řekne pomocí [formuláře](#).

Vaše nastavení je uloženo do adresáře s programem, do souboru \*.ini.

To co nepochopíte z nápovědy k [formuláři](#), to si budete muset vymyslet, nebo se zeptat [autora](#).

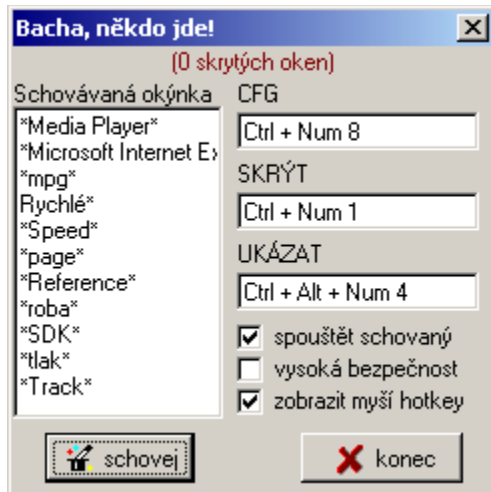
[Instalace](#)

[Registrace](#)

[O autorovi](#)

## Formulář - co k tomu a proč?

Klikni si kam chceš, možná ti to pomůže.



## Masky názvů oken

Masky názvů oken, které se budou schovávat. Co řádek, to jedna maska. Názvem okna je myšleno to, co se objevuje v titulku okna.

Masky lze přidávat, mnit nebo mazat obyčejnou editací. (předpokládám, že víte, co dila tlačítko Delete, Enter, "A", "S", to dlouhé dole, ...)

Okýnko, kde se masky vyskytují, nemá posuvné lišty (program je skromný a nemůže si takový přepych dovolit). Ale to vám nebrání cpát do něj, co se do něj vleze. Zato máte možnost si to v něm všechno pikni setřídít (zkuste pravé myšítko)

## Maska

Maska (vzor) je předpis, jak má název okna vypadat. Masky může obsahovat buď text, nebo zástupné znaky.

Cha cha, jeden jediný zástupný znak - hvězdičku, která ovšem nahrazuje libovolný text. A v jedné masce se může vyskytnout vícekrát.

Příklad:

Masce **\*hlp\*** odpovídají všechny texty, které kdekoli obsahují řetězec "hlp"

## Horká klávesa

Horká klávesa je urèitá kombinace kláves, která pøi stisknutí provede urèitou èinnost. Co se stane, pokud se dvì rùzné aplikace pokusí používat stejné horké klávesy? Silnìjší vyhraje!

Horkou klávesu lze nadefinovat velice fìkani: kurzor do okénka a stisk požadované kombinace kláves. Pokud se v okénku neobjeví to, co jste chtìli, jdìte domù (nebo zkuste jinou kombinaci).

## Horká klávesa CFG

Stiskem této [horké klávesy](#) se z úkrytu vystrčí [formulář](#) pro konfiguraci aplikace.

## Horká klávesa SKRÝT

Stiskem této [horké klávesy](#) se spustí to, čím je tato skvělá (nejlepší a duždu) aplikace jedinečná! (Pozn. autora: textaø tohoto helpu je zároveň autorem programu - proto to přiřívání polívèèky)

Aplikace se mrkne na názvy všech oken, které v systému najde, a viditelná okna, jejichž název se shoduje s nikterou definovanou [maskou](#), schová. Zároveň si zapamatuje, že schovala toto okno, tamto taky a ještě i tohle. A že toto schované okýnko mílo při schovávání [focus](#). A zapamatuje si to proč? Samozřejmě proto, aby je mohla horkou klávesou [UKÁZAT](#) zase ukázat.

## Focus

Ohnisko, střed pozornosti, soustředít se .... prosti všechno se točí kolem okna, které má focus. Stisknete klávesu "k" a kdo se to dozví? No přece okno, které má focus. Stisknete klávesu "s" a kdo se to dozví? No přece okno, které má focus. Stisknete horkou klávesu SKRÝT a kdo se to dozví? ??? ???



## Horká klávesa UKÁZAT

Stiskem této [horké klávesy](#) se znovu zobrazí okýnka, která byla zneviditelnána horkou klávesou [SKRÝT](#). Pokud se zobrazuje i okno, které bylo při schovávání [focus](#), je mu tento [focus](#) vrácen (nebo se o to aplikace aspoň pokusí).

## Schovej

Stisknutí tohoto tlačítka schová formulář - udělá ho neviditelným (čáry máry fuk - kouzlo).  
Aplikace dál běží a reaguje na stisk horkých kláves.

(pro opětovné zobrazení formuláře je potřeba stisknout horkou klávesu [CFG](#))

## Konec

Tlačítko pro ukončení aplikace. (a hádejte, co udílá křížek v pravém rohu formuláře?)

POZOR! Pokud máte některá okna zneviditelná (skrytá) a stisknete "Konec", tak jsem zvědav, jak je zase zviditelníte.

Proto doporučení: aplikaci nezavírat.

A-ne-bo napřed stisknout horkou klávesu [UKÁZAT](#).

## Spouštět schovaný

Touto volbou lze docílit toho, že při spuštění aplikace nebude formulář zobrazený. Aplikace pobíží a bude reagovat na horké klávesy, ale nikdo nezasvícený o ní nebude vidět.

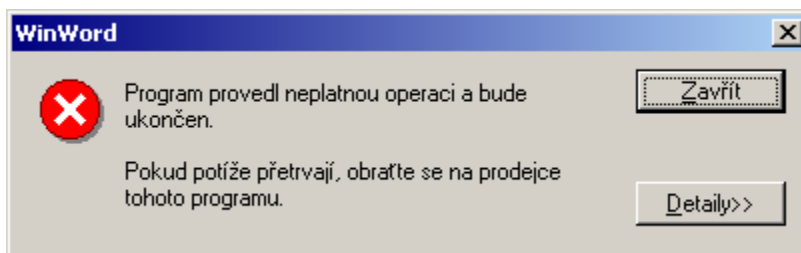
## Vysoká bezpečnost

Volba snižuje nebezpečí odhalení této aplikace "nevhodným" uživatelem, ale zároveň otravuje "vhodného" uživatele.

Při stisku horkých kláves **CFG** nebo **UKÁZAT** je (pokud je volba zapnuta) zobrazen formulář s informací o tom, že "aplikace WinWord (vhodná volba, ne?) provedla neplatnou aplikaci a bude ukončena". Pokud stiskne "nevhodný" uživatel tlačítko "Zavřít" (co jiného mu zbývá) je opravdu aplikace ukončena! Skrytá okna zůstanou neviditelná !!!

"Vhodný" uživatel, který si přečetl tento help, má jinou možnost - klikne myší do kouzelné zóny chybového formuláře. Ten se zavře a aplikace provede akci podle stisknuté horké klávesy.

### Zkus najít kouzelnou zónu:



**Jsi borec! Máš ji.**

Informace o aktuálním počtu skrytých oken.  
Pokud najedete myší na tento nápis - možná se vám zobrazí i jejich názvy.

## Myší horká klávesa

Nejdůležitější horká klávesa v této aplikaci je samozřejmě SKRÝT. Ne vždy má ale člověk potřebné množství rukou na klávesnici, aby ji mohl stisknout. A kde jsou ruce, když ne na klávesnici? Třeba na myši. Proto se může jevit užitečná možnost skrýt citlivá okna pomocí myši.

Volba "zobrazit myší hotkey" vyklube malou ikonku knížky s otazníkem (ikona pro helpy) v oblasti zvané "taskbar status area" (SysTray, Tray icons ...). To je to místo vedle hodin. Hodiny jsou ty dvě dvojice cifer oddělených dvojtečkou, které jsou na úplně opačné straně, než je tlačítko Start.

Pokud levým tlačítkem myši kliknete na této ikoně, vyvolá to stejnou akci jako stisknutí horké klávesy SKRÝT. Jeden drobný rozdíl tu ale vznikne tím, že kliknete mimo okno s focusem. Okno o focus přijde a pokud bude schováno, bude schováno již bez fokusu, t.j. při opětovném zobrazení skrytých oken (horká klávesa UKÁZAT) ho neobdrží.

Aby myší hotkey nezpůsobil podezření (k čemu je tahle ikona?) - je mu přidělena ještě jistá kamuflážovací funkce.



## Kamufláž pro myší hotkey

Myší hotkey = malá ikonka knížky s otazníkem (ikona kterou mají helpy) v oblasti zvané "taskbar status area" (SysTray, Tray icons ...).

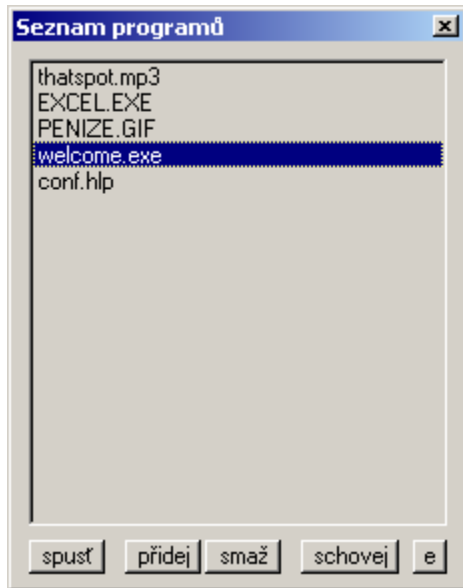
Kliknutí na ikonu levým tlačítkem myši - stejná akce jako stisknutí horké klávesy **SKRÝT**.

Kliknutí na ikonu pravým tlačítkem myši - zobrazí se formuláø.

Poklepání (double-click) - stejná akce jako stisknutí horké klávesy **SKRÝT** a buď zobrazení formuláøe (pokud v něm není žádná aplikace nebo soubor označený), nebo spuštění aplikace či otevření souboru (který je ve formuláři vybrán).



Umílecky velice povedený formulář (jenom si všimněte těch krásně rovných hran).  
A klikněte si na to místo, kterému nerozumíte.



## Okénko se soubory

Hromádka souborů (programů, dokumentů ...), které lze poklepáním myši [polechtat](#).

Co se na této hromádce nachází, v tom máte prsty VY !

## Polechtání souboru?

Soubory, které jsou programy, se spustí (v adresáři, kde se nachází).  
Ostatní soubory se otevřou v asociovaném programu.

A soubory, které nejsou s něím asociované? Ty neudílají nic.

## Je libo něco PØIDAT?

Pøidávání souborù na [hromádku](#) lze realizovat pomocí tohoto tlačítka.

## **Je libo ODEBRAT?**

Z hromádky souborů lze tímto tlačítkem klidně i odebrat.

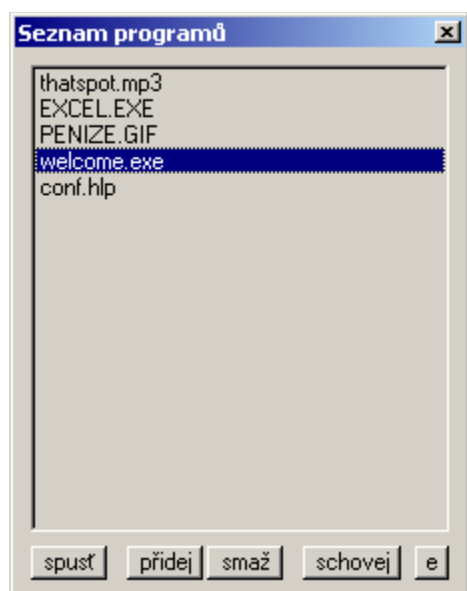
## Obdélník se 2 slovy a křížkem

Slovo "Seznam" a slovo "programù" vyjadøují asi to, co si vîtšina lidí pøedstavuje. Takže se zeptejte tøeba svého šéfa nebo spolužáka.

Křížek má ovšem naprosto neèekanou funkci. Po stisknutí smaže úplnì celìký formuláø a na jeho místi znovu nakreslí to, co tam bylo, než se tam vetøel.

Mimochodem i klávesa Esc (ta, co je úplnì vlevo nahoøe na klávesnici) a tlačítko s nápisem "schovej" umí tento skvilý kus.

Formulář je toto okénko:





## Spus se

Toto tlačítko polechtá aktuální vybraný soubor (co to tak asi může být aktuální vybraný soubor?) z okénka se soubory a zavře formulář

Pokud žádný soubor není vybraný, tlačítko se jenom protáhne, zívne a .... nic.

## Schovej

Ěáry máry fuk ! ...a formuláø je fuk. A na jeho místi je co? No pøece to.

## Exit - jako východ, odchod, smrt

Ano, tato klávesa odejde aplikaci, která je tímto helpem "ohelpována".

Tady si něco takového můžete vyzkoušet: `{button e,Exit()}`

(Myší hotkey je odstraněn, ale aplikace "Bacha, nikdo jde!" zůstává v činnosti. Znovu ukázat myší hotkey lze restartováním aplikace "Bacha, nikdo jde!" nebo odtržením a znovu zatřžením volby "zobrazit myší hotkey" na konfiguračním formuláři aplikace)

**NEBUDE!**

## Instalace

Stačí to nikam nakopírovat a pustit. Může to být jednodušší?

Je vhodné (doporučuje to 5 zubařů ze 100) zajistit, aby se program spouštěl při startu windows. To se udílá tak, že ... - tak na tohle se zeptejte nikoho jiného!

## Registrace

Nic se nikam neregistruje. Prosti se to používá.

Ale pokud chcete zaplatit, tak to máte za jedno pivo na adresu [jedno pivo](#)  
(už jste e-mailem posílali pivo?)

## O autorovi

O tomto èloviku mdlé mysli toho moc známo není a on sám to na sebe neøekne.

[varel@razdva.cz](mailto:varel@razdva.cz)





