

KDE NÁS LETOS NAJDETE

ISSS 2003

24.- 26. března 2003
KC ALDIS, Eliščíno nábřeží,
Hradec Králové, stánek č.9



GIS ve vojenství 2003

2. dubna 2003,
Vojenská akademie v Brně

GIS Seč 2003

11. – 13. června 2003,
Junior centrum Seč u Chrudimi

Setkání uživatelů firmy T-Mapy

26. září 2003 (místo bude upřesněno)

Konference uživatelů ESRI a ERDAS v ČR

30. - 31. října 2003
Městská knihovna v Praze 1

NOVÉ T-MAPY

HYDROSOFT , SIRION A T-MAPY BUDOU NADÁLE TVOŘIT JEDNU FIRMU

Od začátku roku 2003 došlo spojením tří společností – T-MAPY, Hydrosoft Praha a Sirion – k rozšíření týmu společnosti T-MAPY na téměř 50 zaměstnanců s velkým potenciálem ve všech oblastech činnosti firmy. Spojením tří dlouhodobě ekonomicky stabilních subjektů vznikl na českém trhu informačních technologií nejsilnější podnikatelský subjekt v ČR, který buduje a vyvíjí geografické informační systémy na technologických americké společnosti ESRI. Vzniká subjekt dodávající komplexní řešení informačních systémů pro veřejnou správu i soukromý sektor. Ve vazbě na mateřskou společnost T-Kartor sídlící ve Švédsku a řešící rozsáhlé projekty pro zákazníky na celém světě se tak společnost T-Mapy současně stává významným hráčem na vznikajícím perspektivním trhu Evropské unie. Novou dynamickou éru týmu T-Mapy také symbolizuje nové logo společnosti.



VÝZNAMNÉ AKCE A JUBILEA

CPS NG KONFERENCE JIŽ POTŘETÍ

Ve dnech 17. a 18. března 2003 proběhla již třetí konference uživatelů produktu Cartographic



Production System naší mateřské společnosti T-KARTOR AB ve Švédsku, které se i letos zúčastnili zástupci naší společnosti. CPS NG je software vyvinutý pro podporu všech částí kartografické produkce, nabízí plnou správu geografických dat v prostředí relačních databází a celou řadu nových funkcí v uživatelském prostředí Windows. Systém umožňuje editaci geografických dat, definici kartografického vzhledu tiskových výstupů a celou řadu dalších nástrojů a funkcí pro kvalitní tvorbu kartografických produktů. CPS NG představuje víceuživatelské editační prostředí, ve kterém jsou všechny společné informace jako data, symboly a vzhled mapových výstupů uloženy na serveru a zpřístupněny pomocí jednoduchého klienta. CPS NG je založen na technologiích společnosti ESRI (ArcInfo, ArcGIS, ArcSDE). CPS NG nabízí rychlost, bezpečnost a funkčnost v jednoduchém uživatelském prostředí. CPS se skládá z celé řady modulů jako je

System Manager, Data Manager, Mapper, Editor a Job Manager.

Bližší informace viz www.t-kartor.se.

INFORMACE Z NAŠÍ PRODUKCE

GEOGRAFICKÁ DATA

(www.tmapy.cz/data/prodej.html)

V naší nabídce geografických dat naleznete plány měst, mapy ČR, Evropy i světa. Zajímavou nabídkou pro naše zákazníky je také zpracování dat na zakázku. Námi nabízená geografická data a technologie T-MapServeru naleznete i na portálu Centrum.cz (<http://mapy.centrum.cz>) – viz dále. V této době se dokončuje aktualizace dat, takže Vám nabízíme data v té nejaktuálnější podobě!

SOFTWARE A ŘEŠENÍ

NOVÁ VERZE ARCGIS 8.3

Společnost ESRI oznámila distribuci nové verze ArcGIS, nyní ve verzi 8.3. Mezi nejpodstatnější novinky patří podpora topologie, nové extenze a další nové nástroje.

NOVÁ APLIKACE SIRIS KN

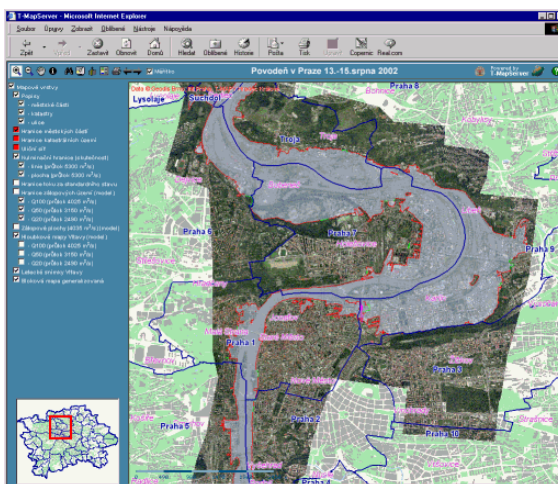
Nová aplikace SIRIS KN nabízí uživateli přehledné prostředí pro detailní práci s daty ISKN.

Je k dispozici v podobě samostatné spustitelné aplikace, jako modul pro aplikaci GISel a také v internetové podobě. V blízké budoucnosti se SIRIS KN stane jednou ze základních aplikací systému T-WIST.

Výhody aplikace jsou v jednoduchém ovládní, množství vyhledávacích funkcí, tvorbě uživatelských sestav (obsahově i formátem ekvivalentních výpisům získaným na KÚ), možnosti lokalizace nalezených objektů v mapě atd.

DYNAMICKÁ MAPA POVODNĚ ZE SRPNA 2002 V PRAZE NA INTERNETU

Ve spolupráci s Magistrátem hlavního města Prahy byla zpřístupněna internetová prezentace mapových podkladů ze srpnových povodní v Praze. Projekt je realizován pomocí technologie T-Map-Server. Další podrobnosti můžete shlédnout na WWW stránkách věnovaných pražské povodni - www.praha-mesto.cz/povoden/.



PRAHOU NA KOLE

Taky máte pocit, že jezdit na kole v Praze může jediné blázen nebo člověk se sebevražednými sklony? Opak je pravdou a nyní se o tom můžete přesvědčit i Vy - stačí navštívit příslušné stránky Magistrátu hlavního města Prahy (www.praha-mesto.cz). Aplikace s názvem **Cyklotrasy v Praze** vznikla s využitím technologie T-MapServeru a poskytuje výstupy ve formě dynamické mapy s průběhem a profilem cyklistických tras a některými doprovodnými informacemi. Bude postupně doplňována o technickou vybavenost cyklotras, jako jsou stojany na kola, závory, informační tabule, přehled používaného značení a o další související informace. Přejeme bezpečnou jízdu a hodně příjemných zážitků na projíždkách Prahou!

T-MAPSERVER ZVOLILA ŠVÉDSKÁ POŠTA

Na portálu Švédské pošty <http://www.posten.se> si můžete sami vyzkoušet zajímavou implemetaci technologie T-MapServer s využitím nových možností publikace dat. Jako tematická vrstva je publikována bodová vrstva poštovních center, schránek atd., udržovaná zákazníkem. Podkladová data poskytla firma Telia Infomedia AB.



SLEDOVÁNÍ VOZIDEL MĚSTSKÉ POLICIE

Koncem února 2003 byl dokončen vývoj a testování aplikace Sledování vozidel pomocí GPS pro Městskou policii v Hradci Králové. Systém umožňuje pracovníkům městské policie monitorovat a zaznamenávat pohyb služebních vozidel a zlepšuje podmínky pro jejich efektivní nasazení.

Aplikace umožňuje pravidelný sběr dat z vozidel, která jsou v provozu, ukládání GPS dat a sledovaných atributů do SQL databáze, on-line monitorování aktuální polohy, zobrazení polohy v mapě nebo formou tabulkových výstupů, zobrazení trasy za vybrané období, propojení s webovým informačním systémem Magistrátu Hradce Králové, a nabízí víceuživatelský autorizovaný přístup v prostředí běžného webového prohlížeče.

OBCHODNÍ PORTÁL AXIS S MAPOVOU SLUŽBOU SPOLEČNOSTI T-MAPY

Koncem loňského roku byl zahájen veřejný provoz informačního systému Axis4info, který je produktem společnosti Linnet pc. Tento komplexní databázový registr, vyvinutý v rámci projektu Evropského jednotného systému ekonomických informací (EUS), slouží k zadávání a vyhledávání strukturovaných údajů o široké škále firem, společností a institucí, pokrývajících veškeré obory lidské činnosti.

Nedílnou součástí systému je i mapová část realizovaná naší společností, která umožňuje výběr firem podle

geografických oblastí a zobrazování polohy firem. Můžete zde mnoho zajímavých funkcí a dat - mapy celého světa, vyhledávání měst a ulic, vyhledání optimální trasy po celé Evropě včetně výpisu itineráře, zobrazení autobusových a železničních zastávek a stanic s propojením do vyhledávání v jízdních řádech, zobrazení aktuálního času kliknutím v mapě kdekoli na světě, poskytnutí informací o obcích v České republice nebo o všech zemích světa a další.


Vyzkoušejte a přesvědčete se sami na adrese www.axis4.cz.

MAPY PRO CENTRUM.CZ

Dne 10.2. 2003 byla oficiálně spuštěna nová mapová služba na portálu Centrum.cz. Ve spolupráci s týmem portálu se podařilo vytvořit uživatelsky celkem přívětivou aplikaci, která zahrnuje řadu zajímavých funkcí, nových přístupů a vylepšení; a může se směle srovnávat s nejnavštěvovanějšími mapovými službami na českém Internetu.

Můžete se přesvědčit sami na stránkách portálu <http://mapy.centrum.cz> a osobně vyzkoušet naše nejžhavější novinky:

- Zobrazování map formou "dlaždic" - umožňuje rychlejší zobrazování map při zachování libivých a obsahově bohatých mapových podkladů
- Rychlý přístup na zájmové místo
- Plynulý přechod mezi jednotlivými měřítky, možnost definování a přiblížení zájmové oblasti natažením výřezu myši v mapě
- Prediktivní vyhledávací mechanismus - vyhledávání objektů a míst podle názvu přímo v lokalitě, ve které se právě nacházíte
- Tematické informační vrstvy nad plány měst i nad celou republikou
- Vyhledání optimálního spojení z místa A do místa B včetně výpisu podrobného itineráře, propojeného s mapou, možnost tisku mapy s itinerářem
- Zobrazování adresních bodů Prahy
- Možnost zaslání mapy e-mailem
- ... a celá řada dalších užitečných "drobností".

Centrum.cz 



Více informací o naší firmě naleznete na internetových adresách

www.tmapy.cz a www.tmapserver.cz.