

KDE NÁS LETOS NAJDETE

GIS Seč 2003

11. – 13. června 2003,
Junior centrum Seč u Chrudimi



Setkání uživatelů firmy T-Mapy

25.- 26. září 2003, Westernové
městečko Šiklův mlýn u Zvole

Konference uživatelů ESRI a ERDAS v ČR

30. - 31. října 2003
Městská knihovna v Praze 1

VÝZNAMNÉ AKCE A JUBILEA

IV. ROČNÍK KONFERENCE ISSS 2003

Jako již tradičně, ani letos jsme nechyběli na jedné z nejvýznamnějších akcí věnovaných Internetu - již VI. ročníku mezinárodní konference Internet ve státní správě a samosprávě. Ta se konala ve dnech 24. - 25. března 2003 v reprezentativních prostorách kongresového centra ALDIS v Hradci Králové. Opět jsme se setkali s velkým zájmem zákazníků o naše řešení a proběhla celá řada zajímavých a hodnotných diskusí. Všem zúčastněným děkujeme za návštěvu našeho stánku a těšíme se na další shledání.



T-KARTOR USA

Naše mateřská firma T-Kartor otevřela svoji vlastní pobočku v USA (Redlands, Kalifornie) Otevření pobočky souvisí s úspěšnými zakázkami na americkém trhu (např. prodejem systému CPS NG společnosti US Forest, která produkuje topografické mapy na rozloze téměř 20% celych USA).

CELOSVĚTOVÁ KONFERENCE ESRI BPC

Ve dnech 22. až 25. března proběhla **ESRI Business Partner Conference** v Palm Springs (USA), které jsme se opět zúčastnili. Firma ESRI zde představila nejen novinky z ArcGIS 8.3, ale také prozradila, co připravuje pro následující verze 9.x. Tato nová verze asi nejvíce potěší právě vývojáře GIS aplikací. Neméně diskutovaná témata na konferenci se týkala: produktů pro vývojáře nad softwarovými komponentami ArcObjects, geodatabáze, webových služeb a samozřejmě nových verzí stávajících produktů. Firma ESRI znovu prokázala, že chce vytvářet obecnou platformu pro vývoj GIS aplikací a řešení, což bude, jak doufáme, v důsledku přínosem i pro Vás, naše zákazníky.



SEMINÁŘE O CPS NG NA ČERVENCOVÉ ESRI USER CONFERENCE V USA

Ve dnech 6. a 8. července se v průběhu **23. ESRI International User Conference 2003** uskuteční i dva semináře zaměřené na představení produktu CPS NG. Semináře začínají v 17 hodin v hotelu Hyatt, poblíž Convention Center. Systém CPS NG (Cartographic Production System, Next Generation) obsahuje veškerou funkcionalitu, která je potřeba pro kartografickou produkci s využitím GIS technologií.



Během dvou hodin získáte za pomoci pracovníků naší mateřské firmy **T-Kartor** přehled o tom, jak jsme využili veškeré naše zkušenosti při vývoji nejlepších kartografických nástrojů dostupných na současném trhu. Přednášející budou hovořit nejen o novinkách z vývojového týmu CPS NG, ale budou prezentovat i konkrétní výstupy našich uživatelů.

NAŠE ÚSPĚCHY

GEOAPLIKACE ROKU

V soutěži Geoaplikace 2002 jsme získali **nejvyšší ocenění** jako spoluautoři řešení geoinformačního systému Městské části Praha 4 po dobu letních povodní, přičemž hlavními autory byli pracovníci GIS ÚMČ Praha 4.

Toto ocenění je o to významnější, že čtvrtý ročník soutěže o nejlepší využití geodat a geoinformačních technologií ve veřejné správě byl tentokrát mimořádně zaměřen na praktické uplatnění technologií GI(T) při prevenci, krizovém řízení a monitoringu povodní.



T-WIST OBRZEL ATEST

T-WIST (Týmový Webový Informační Systém f. T-MAPY) - uživatelské prostředí pro efektivní přístup k jednotlivým komponentám informačního systému - má již řadu spokojených uživatelů. Dalším potvrzením kvalit T-WISTu je **udělení atestu**, který potvrzuje shodu tohoto systému se standardy **Ministerstva informatiky České republiky**. Atest vydalo atestační středisko ADA, s.r.o., pověřené Ministerstvem informatiky České republiky k výkonu atestací v ČR.



SOFTWARE

GISSEL – RYCHLÁ CESTA K EFEKTIVNÍMU GISU

GISSEL je praxí prověřená "prohlížečka" geograf. dat, která byla vytvořena na bázi MapObjects a má pro tuto třídu produktů nadstandardní možnosti editace dat, práce s tabulkami apod. Využívá celou řadu připojitelných modulů jako např. katastr nemovitostí, územní identifikace, univerzální hotlink, nebo některé pasportní úlohy (pasport zeleně, komunikací, sportovišť, ...).

Tato výkonná a přitom jednoduchá „prohlížečka“ se stala základem mnoha uživatelských geografických informačních systémů a mohla by být ideální volbou i pro Vás.



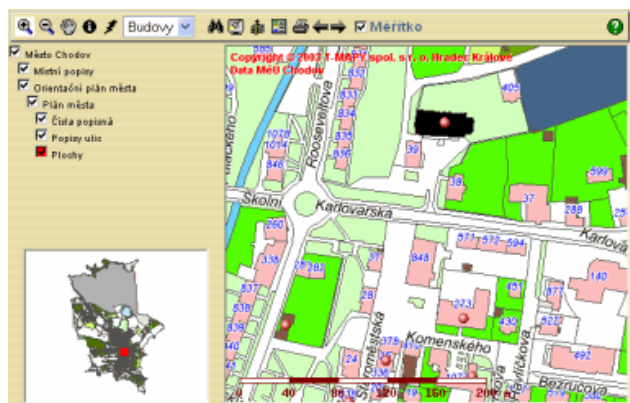
ŘEŠENÍ

MĚSTO CHODOV DALŠÍM UŽIVATELEM T-WIST

Dalším uživatelem portálového webového informačního systému městského úřadu na bázi T-WIST se v březnu letošního roku stalo Město Chodov.

Obyvatelé města jistě ocení především on-line informační podporu v podobě **elektronické úřední desky**. Pracovníci městského úřadu využívají v rutinním provozu také základní **mapový projekt** města v prostředí technologie **T-MapServeru**.

Počátkem května zprovoznilo Město Chodov nové www stránky, které se mohou pochlubit nejen novým designem, ale i dalšími zajímavými službami založenými na bázi T-WISTu. K původním aplikacím přibýly **E-úředník, Usnesení zastupitelstva, Usnesení rady, EI. formuláře a vzory podání, Telefonní seznam úředníků a email a Orientační mapa města**. Všechny aplikace si můžete vyzkoušet na www.mestochodov.cz.



orientační mapa města

SÍŤ MALOOBCHODNÍCH STŘEDISEK V HRADCI KRÁLOVÉ

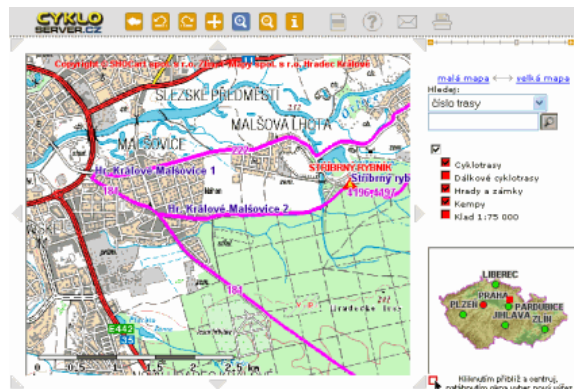
Na webových stránkách města Hradce Králové (<http://www.hradeckralove.org/>) můžete nyní najít **mapu maloobchodních středisek** a dále zde najdete také informace o struktuře a lokalizaci maloobchodní sítě města. Jednotlivá maloobchodní střediska lze vyhledávat podle mnoha kritérií - dle názvu, sortimentu, bezbariérového přístupu, možnosti parkování, otevírací doby či prodejní plochy a nalezená střediska lze zobrazit v mapě. Také je možné postupovat naopak, kdy vybíráme jednotlivá střediska a necháme si o nich zobrazit všechny informace.



NA INTERNETU NYNÍ PŘES 20 000 KM ZNAČENÝCH CYKLOTRAS CELÉ ČR

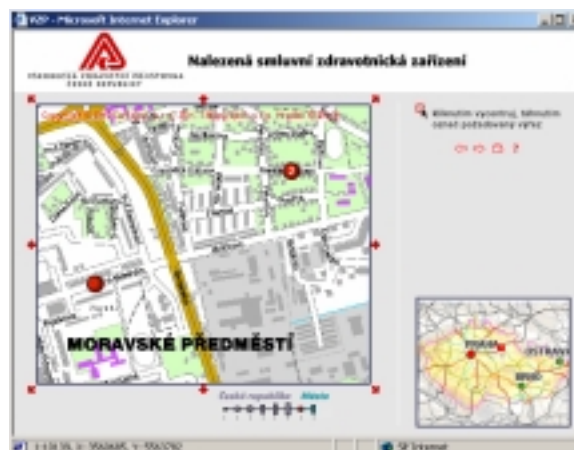
(www.cykloserver.cz, www.cykloatlas.cz)

Společně s kartografickým nakladatelstvím SHOCart jsme v těchto dnech zpřístupnili široké veřejnosti bezkonkurenční službu, kterou najdete na cyklistickém informačním serveru **CykloServer.cz** v rubrice Značené cyklotrasy. Na zmiňovaném serveru se dále můžete dočíst, že, přes 20 000 km značených cyklotras v ČR bylo aktualizováno a jsou k dispozici pro tisk a vyhledávání. Pro prohlížení můžete volit mezi velkou a malou mapou a zvětšovat až do měřítka 1:50 000 v celé České republice.



SMLUVNÍ LÉKAŘI VZP NA MAPĚ

V rámci modernizace webové prezentace Všeobecné zdravotní pojišťovny došlo k zajímavému **propojení vyhledávací centrály s mapami**. Nyní můžete vybrat požadovaný region či město přímo na dynamické mapě ČR, stejně jako zobrazit vyhledaná zdravotnická zařízení či pracoviště na interaktivní dynamické mapě. Tato mapová služba, kterou jsme pro VZP připravovali, je další z řady referencí produktu "Na T-Mapě", který nabízí rychlé a efektivní propojení www stránek s mapami ČR formou pronájmu dat a technologie T-MapServer. Vyzkoušejte sami a najdete si svého lékaře na stránkách www.vzp.cz/!



Více informací o naší firmě naleznete na internetových adresách

www.tmapy.cz a www.tmapserver.cz.