

S O F I A



Strukturovaná Oborová Finanční

Analýza

Obsah

1.	Úvod	2
	
2.	Popis menu a toolbaru	3
3.	Vyhledávací obrazovka	5
3.1.	Vyhledávání podle názvu subjektu	5
	
3.1.1.	Obrazovka Editace subjektu	6
	
3.1.2.	Obrazovka Editace skupiny subjektů	7
	
3.1.3.	Vytvoření skupiny subjektů	8
	
3.2.	Vyhledávání podle oboru činnosti	9
	
4.	Výběr dat	10
	
4.1.	Zobrazení základních informací o subjektech	10
	
5.	Zobrazení finančních dat	11
	
6.	Analýza	12
	
6.1.	Výpočet	12
	
6.2.	Graf	14
	
6.3.	Finanční report	15
	
6.3.1.	Finanční report subjektu	15
	
6.3.2.	Finanční report skupiny	17
	
6.4.	Vytvoření a editace finančního ukazatele	18
	
6.5.	Vytvoření a editace skupiny finančních ukazatelů	19
	
7.	Vkládání uživatelských dat v SOFIA OPEN	20
	
7.1.	Založení subjektu	20
	
7.2.	Přidání a editace finančního výkazu	21
	
8.	Přílohy	23
	

8.1. Seznam kódů OKEČ	23
8.2. Seznam předdefinovaných finančních ukazatelů	36

1. Úvod

V současné ekonomické teorii je patrný posun v názorech. Za podnikatelský cíl se již nepokládá maximalizace zisku. Pluralistické pojetí podnikových a tím i finančních cílů, má stěžejní postavení při rozhodování managerů. Podniky mají své specifické cíle, které se odlišují podle zaměření i umístění v prostoru, ale existují i cíle, které si klade každý podnik. Jedná se zejména o:

- efektivnost investičních vkladů;
- udržení určitého podílu na trhu;
- rentabilitu výroby;
- stabilitu tržeb.

Za základní cíl můžeme považovat maximální tržní hodnotu podniku během delšího období. Růst tržní hodnoty podniku je zájmem jak akcionářů, tak i vedení podniku, protože umožňuje vyšší samofinancování, snadnější získávání úvěrů, kapitálových účastí atd.. V praxi je ovšem nezbytné najít kompromisy mezi rentabilitou a finanční stabilitou. Jedním z nástrojů, který může pomoci udržet dobré finanční zdraví firmy je právě finanční analýza. Analýza finanční situace a finančního hospodaření by měla nejen zobrazit uplynulý vývoj v těchto oblastech a určit příčiny zlepšení, či zhoršení, ale také přispět k volbě nejvhodnějších směrů dalšího vývoje činnosti podniku a k usměrňování finančního hospodaření a finanční situace podniku. Je třeba vycházet z toho, že každé finanční rozhodování musí být podloženo finanční analýzou. Je také zřejmé, že podnikatelskou úspěšnost či neúspěšnost je nutno hodnotit celým komplexem ukazatelů, neboť nelze určit žádný nejsyntetičtější nebo nejkompexnější ukazatel.

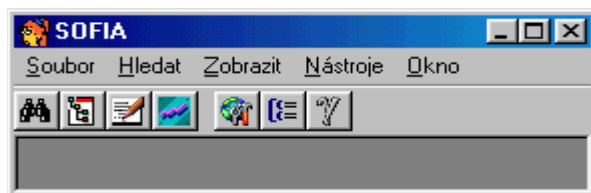
Nový produkt agentury ČEKIA, nástroj finanční analýzy SOFIA, nabízí nejen přehledný a uživatelsky příjemný prostředek, jak posoudit finanční zdraví firem, o nichž máme dostupné údaje, ale obsahuje v sobě zároveň databázi finančních výkazů firem získaných z veřejných zdrojů. Uživatel SOFIE má tedy možnost posoudit jak finanční situaci svého podniku v kontextu skupin podniků, pro které jsou společné určité charakteristické znaky, tak vytvářet trendové analýzy, které mohou naznačit posun v těchto skupinách.

Uživatel zde může využít předdefinovaných poměrových ukazatelů nebo může sám využít nástroje pro tvorbu vlastních poměrových ukazatelů, které mohou vést analytickou činnost potřebným směrem.

SOFIA je tedy finanční nástroj, který najde uplatnění nejen v rukou analytika, ale i v rukou schopného manažera.



2. Popis menu a toolbaru



Základní obrazovka databáze *SOFIA* (strukturovaná oborová finanční analýza) se zobrazí po otevření programu.

Slouží k vyvolání všech základních funkcí použitím menu nebo tzv. toolbaru (ikon pod lištou menu) a ke správě ostatních oken systému.

Koncepce databáze je podobná jako v programech MS Office, kde v rámci jedné základní obrazovky je možné otevřít či zavřít více oken a jednotlivě je zvětšovat či zmenšovat. Všechny obrazovky programu lze otevírat vícekrát za sebou.

- Menu *Soubor* slouží k vyvolání systémově orientovaných funkcí (*Soubor* → *Otevřít*, *Soubor* → *Zavřít*) a k exportu dat (*Soubor* → *Uložit*).
- Menu *Hledat* (*Hledat* → *Subjekt*) umožní otevřít *Vyhledávací obrazovku*, která slouží k vyhledávání subjektů a skupin subjektů - kap. 3.
- Pomocí menu *Zobrazit* lze vyvolat obrazovky, které slouží k prezentaci dat databáze. Stromový pohled na data (*Zobrazit* → *Výběr dat*) zobrazuje dostupné informace o subjektu - kap. 4., přehledné zobrazení kompletních finančních dat (*Zobrazit* → *Finanční data*) vybraných subjektů - kap. 5. a zejména jádro celé databáze (*Zobrazit* → *Analýza*) pro vytváření analýz - kap. 6.
- Menu *Nástroje* slouží k vyvolání obrazovek, které uživateli umožňují aktivně zasahovat do databáze. Definovat vlastní skupinu subjektů (*Nástroje* → *Skupina subjektů*) - kap. 3.1.3., vytvořit a editovat skupiny finančních ukazatelů (*Nástroje* → *Skupina ukazatelů*) - kap. 6.5. a definovat finanční ukazatele (*Nástroje* → *Nový ukazatel*) - kap. 6.4. mohou uživatelé *SOFIA STANDARD* i *SOFIA OPEN*. Verze *SOFIA OPEN* navíc umožňuje založit nový subjekt (*Nástroje* → *Nový subjekt*) a přidat nový finanční výkaz (*Nástroje* → *Nový výkaz*).
- Menu *Okno* slouží k uspořádání všech otevřených obrazovek.

Při práci s programem budou zřejmě preferovány ikony toolbaru:



Vyhledávací obrazovka slouží k vyhledání subjektu nebo skupiny subjektů podle zadaných kritérií.



Obrazovka *Výběr dat* přehledně zobrazuje data, která jsou v databázi k dispozici.

Okno



Zobrazení finančních dat slouží k práci s finančními výkazy.



Obrazovka *Analýza* umožňuje vytvářet analýzy, graficky znázorňovat finanční ukazatele a generovat reporty.



Obrazovka *Uložit skupinu subjektů* slouží k vytváření uživatelských skupin subjektů.



Vytvářet a editovat skupinu finančních ukazatelů umožňuje obrazovka *Skupina ukazatelů*.



Obrazovka *Nový ukazatel* slouží k definování vlastních finančních ukazatelů.

Následující ikony jsou aktivní pouze u verze *SOFIA OPEN*:



Obrazovka *Nový subjekt* umožňuje založit uživatelsky definované subjekty.

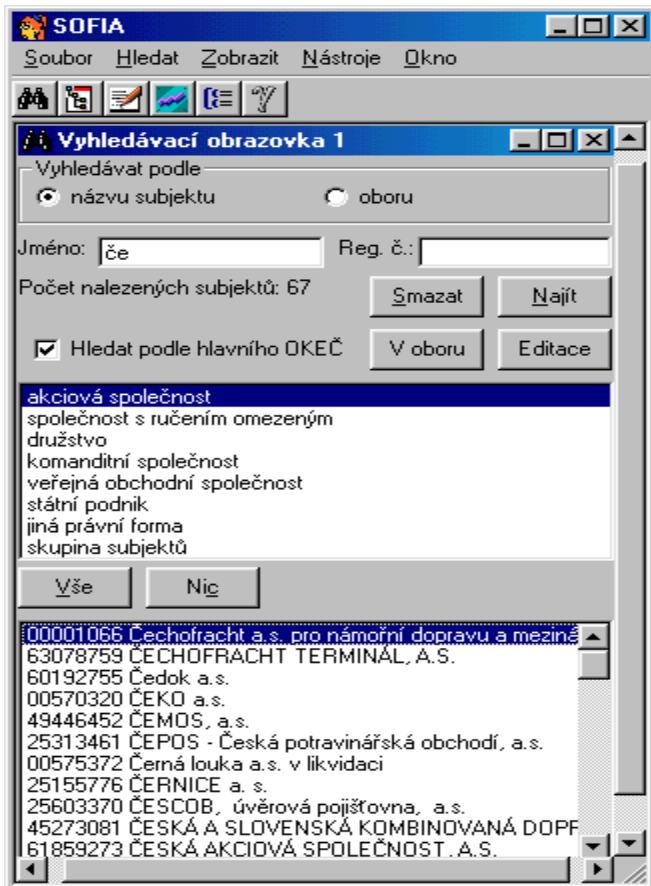


Obrazovka *Nový výkaz* umožňuje uložit a editovat vlastní finanční výkazy.

3. Vyhledávací obrazovka

Vyhledávací obrazovka slouží k rychlému a jednoznačnému vyhledání subjektu nebo skupiny subjektů podle předdefinovaných kritérií. Vyhledávací obrazovku lze otevřít volbou z menu (*Hledat* → *Subjekt*) nebo pomocí ikony toolbaru.

3.1. Vyhledávání podle názvu subjektu



Základním předpokladem pro vyhledání subjektu nebo skupiny subjektů je:

- označení kolonky *názvu subjektu* v oddíle *Vyhledávat podle*;
- označení jednoho nebo více typů subjektů v střední části obrazovky (akciová společnost, družstvo, ... resp. skupina subjektů). Stiskem tlačítka *Vše* se označí všechny typy subjektů, naopak stiskem tlačítka *Nic* se zruší dříve provedená označení.

Subjekty lze vyhledávat podle následujících kritérií:

- *Jméno*;
- *Reg. č. (IČO)*.

V případě vyhledávání podle názvu subjektu resp. skupiny subjektů stačí do kolonky *Jméno* zadat pouze část řetězce. Pokud tímto řetězcem hledaný subjekt nezačíná, je nezbytné předsadit znak „%“. Při vyhledávání podle IČO subjektu je nezbytné zadat celé identifikační číslo subjektu do kolonky *Reg. č.*

Jakékoliv zadané kritérium lze jednoduše odstranit stiskem tlačítka *Smazat*.

Stiskem tlačítka *Najít* začne vyhledávání specifikovaného subjektu, kdy počet právě vyhledaných subjektů je zobrazen v řádku *Počet nalezených subjektů*. Ve spodní části *Vyhledávací obrazovky* se načte seznam subjektů, které odpovídají zadaným vyhledávacím kritériím. Vyhledávání lze zastavit stiskem tlačítka *Stop*, na které se změní tlačítko *Najít*.

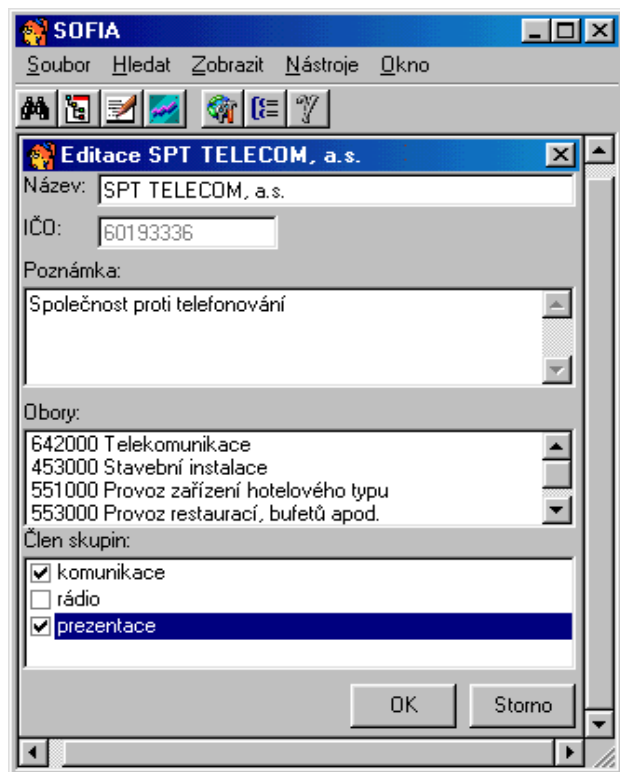
S vyhledaným subjektem resp. skupinou lze dále pracovat prostřednictvím tlačítek *V oboru* a *Editace*:

- Stiskem tlačítka *V oboru* se ve spodní části *Vyhledávací obrazovky* zobrazí seznam subjektů, jejichž hlavní kód OKEČ (je-li kolonka *Hledat podle hlavního OKEČ* zaškrtnuta) resp. vedlejší OKEČ (není-li kolonka *Hledat podle hlavního OKEČ* zaškrtnuta) se shoduje s hlavním resp. vedleším OKEČ označeného subjektu. Tato funkce není aktivní pro skupiny subjektů.

- Tlačítko *Editace* slouží k vyvolání obrazovky *Editace* subjektu (je-li označen vyhledaný subjekt) resp. *Editace skupiny subjektů* (je-li označena vyhledaná skupina).

3.1.1. Obrazovka *Editace* subjektu

Základní podmínkou pro vyvolání obrazovky *Editace* subjektu je vyhledání požadovaného subjektu prostřednictvím *Vyhledávací obrazovky* (viz. kap. 3.1.), jeho označení levým tlačítkem myši a stisknutí tlačítka *Editace*.



pomocí zmíněné zaškrtačkové kolonky.

- Obrazovka *Editace* umožňuje upravovat název vybraného subjektu přepsáním údajů v kolonce *Název*.
- *IČO* subjektu editovat nelze.
- Vkládat a upravovat poznámky k subjektu lze prostřednictvím oddílu *Poznámka*.
- Zobrazuje obory činnosti subjektu včetně číselného kódu OKEČ v oddílu *Obory*, přičemž obor na prvním řádku je hlavním oborem činnosti subjektu. Obory činnosti subjektu nelze měnit.
- Zobrazuje členství subjektu ve vytvořených skupinách v oddílu *Člen skupin*. Zaškrtačkové kolonky před názvem skupiny signalizují, zda je vybraný subjekt ve skupině aktivní nebo je v zobrazené skupině dočasně deaktivovaný. Na tomto místě, podobně jako v obrazovce *Editace skupiny subjektů* (viz. kap. 3.1.2.), lze subjekt dočasně ve zvolené skupině deaktivovat

Tlačítko *OK* slouží k potvrzení údajů, tlačítko *Storno* k opuštění obrazovky *Editace* bez uložení provedených změn. Tlačítko *Odstranit*, které je aktivní pouze pro uživatele SOFIA OPEN, slouží k vymazání uživatelsky definovaného subjektu z databáze (viz. kap. 7.1.).

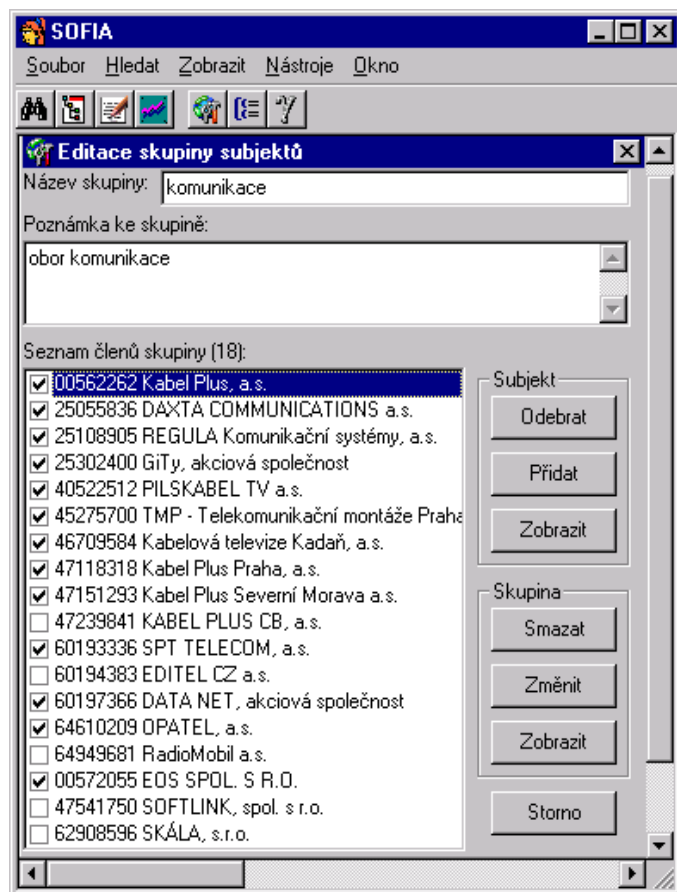


3.1.2. Obrazovka *Editace skupiny subjektů*

Základní podmínkou pro vyvolání obrazovky *Editace skupiny subjektů* je vyhledání požadované skupiny prostřednictvím *Vyhledávací obrazovky* (viz. kap. 3.1.), její označení levým tlačítkem myši a stisknutí tlačítka *Editace*.

Ovládací tlačítka obrazovky *Editace skupiny subjektů* jsou rozdělena do dvou oddílů:

- tlačítka *Odebrat*, *Přidat* a *Zobrazit* v oddílu *Subjekt* slouží k editaci dat týkajících se jednotlivých subjektů;
- tlačítka *Smazat*, *Změnit* a *Zobrazit* v oddílu *Skupina* slouží k editaci dat týkajících se skupiny.



- Obrazovka *Editace skupiny subjektů* umožňuje upravovat název skupiny subjektů přepsáním údajů v kolonce *Název skupiny*. Změněné údaje se potvrdí pomocí tlačítka *Změnit* v oddílu *Skupina*.

- Obrazovka dále umožňuje vkládat a upravovat poznámky ke skupině prostřednictvím oddílu *Poznámka ke skupině*. Změněné údaje se potvrdí pomocí tlačítka *Změnit* v oddílu *Skupina*.

- Zobrazuje *Seznam členů skupiny*, který lze upravovat. V záhlaví je uveden počet členů skupiny, včetně členů deaktivovaných. Přetažením vybraného subjektu z *Vyhledávací obrazovky* do oddílu *Seznam členů skupiny* a stiskem tlačítka *Přidat* v oddílu *Subjekt* lze do skupiny přidat další subjekt. Naopak označením subjektu v oddíle *Seznam členů skupiny* a stiskem tlačítka *Odebrat* v oddílu *Subjekt* dojde k odstranění zvoleného subjektu ze skupiny. Zaškrťovací kolonka umožňuje libovolný subjekt dočasně ve skupině

deaktivovat. Tato funkce má smysl zejména při analýze skupiny, kdy deaktivovaný subjekt není do analýzy zahrnut.

Tlačítka *Zobrazit* v oddílech *Subjekt* resp. *Skupina* umožní zobrazit vybraný subjekt resp. všechny aktivní členy skupiny v obrazovce *Výběr dat* (viz. kap. 4.).

Prostřednictvím tlačítka *Smazat* v oddílu *Skupina* se skupina subjektů nenávratně z databáze vymaže.

Tlačítko *Storno* slouží k opuštění obrazovky *Editace* bez uložení provedených změn.

Postup vytvoření nové uživatelsky definované skupiny je popsán v kap. 3.1.3.

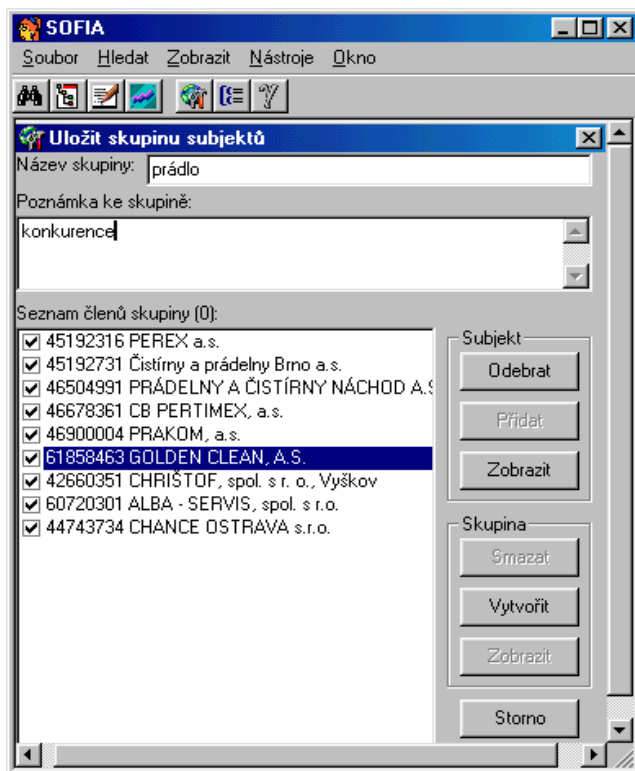


3.1.3. Vytvoření skupiny subjektů

Výchozí obrazovka *Uložit skupinu subjektů*, která slouží pouze k vytváření vlastních uživatelsky definovaných skupin subjektů, lze otevřít volbou z menu (*Nástroje* → *Skupina subjektů*) nebo pomocí ikony toolbaru.

Obrazovka *Uložit skupinu subjektů* má téměř stejnou strukturu jako obrazovka *Editace skupiny subjektů* (viz. kap. 3.1.2.). Ovládací tlačítka obrazovky jsou rozdělena do dvou oddílů:

- tlačítka *Odebrat*, *Přidat* a *Zobrazit* v oddílu *Subjekt* slouží k editaci dat týkajících se jednotlivých subjektů, tlačítko *Přidat* není aktivní;
- tlačítka *Smazat*, *Změnit* a *Zobrazit* v oddílu *Skupina* slouží k editaci dat týkajících se skupiny, tlačítka *Smazat* a *Zobrazit* nejsou aktivní;



- Základním předpokladem pro vytvoření nové uživatelsky definované skupiny subjektů je vyhledání požadovaných subjektů pomocí *Vyhledávací obrazovky* (viz. kap. 3.1.).

- Kolonky *Název skupiny* a *Poznámka ke skupině* slouží k vložení názvu (max. 20 znaků) a libovolné textové poznámky k vytvářené skupině subjektů.

- Vyhledané subjekty lze postupně nebo v bloku přetáhnout do pracovní části obrazovky *Uložit skupinu subjektů*.

☺ **Tip:** Pokud chcete z *Vyhledávací obrazovky* do obrazovky *Uložit skupinu subjektů* přetáhnout všechny zobrazené subjekty, stačí označit jeden z nich, stisknout Ctrl + A a přetáhnout.

- Tlačítka *Odebrat* resp. *Zobrazit* v oddíle *Subjekt* slouží k odstranění subjektu z pracovní části obrazovky *Uložit skupinu subjektů* resp. zobrazení

označeného subjektu v obrazovce *Výběr dat* ještě před vytvořením nové skupiny.

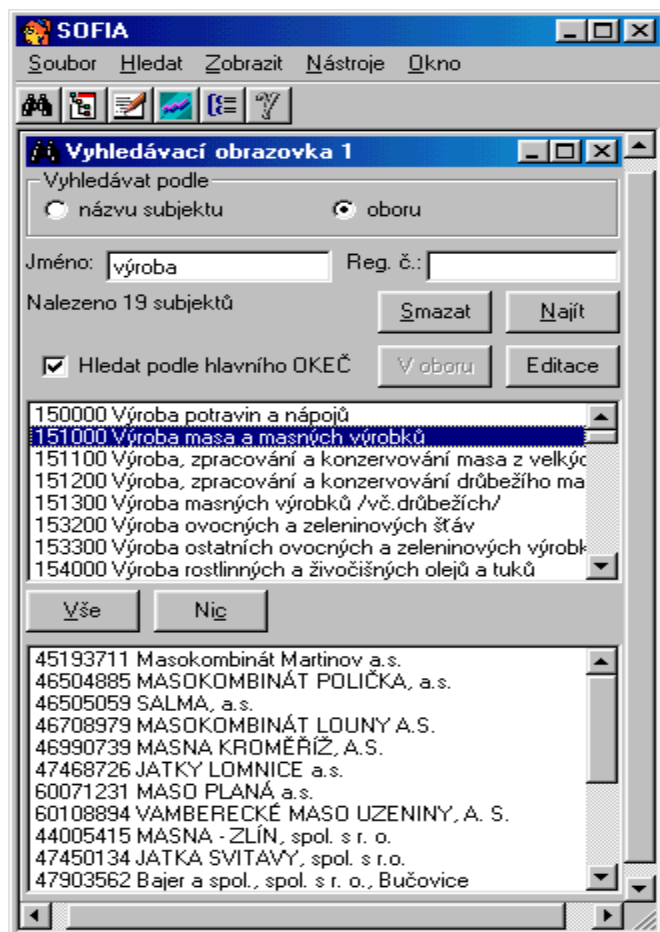
- Stiskem tlačítka *Vytvořit* v oddíle *Skupina* dojde k faktickému vytvoření nové skupiny.

Tlačítko *Storno* slouží k opuštění obrazovky *Uložit skupinu subjektů* bez uložení provedených změn. Postup editace skupiny subjektů byl popsán v kap. 3.1.2.

☺ **Tip:** Vytvořte si skupinu vašich potenciálních klientů nebo konkurenčních společností a analyzujte jejich hospodářské výsledky.

3.2. Vyhledávání podle oboru činnosti

Základním předpokladem úspěšného vyhledání subjektu podle oboru jeho činnosti je vyhledání požadovaného oboru a následné zobrazení všech subjektů, které podnikají ve zvoleném oboru.



Vlastní proces vyhledávání podle oboru činnosti lze rozdělit do tří základních kroků:

- označení kolonky *oboru* v oddíle *Vyhledávat podle*;
- vyhledání požadovaného oboru činnosti;
- zobrazení subjektů podle zvoleného oboru.

Obor činnosti podle OKEČ lze vyhledávat podle následujících kritérií:

- *Jméno* (název oboru);
- *Reg. č.* (číselný kód OKEČ).

V obou případech vyhledávání (podle názvu oboru nebo kódu OKEČ) stačí do odpovídajících kolonek zadat pouze část řetězce. Pokud tímto řetězcem název oboru činnosti resp. číselný kód podle OKEČ nezačíná, je nezbytné předsadit znak „%“. Stiskem tlačítka *Najít* se ve střední části *Vyhledávací obrazovky* načtou všechny obory, které odpovídají zvoleným kritériím. V okamžiku, kdy

začne probíhat vyhledávání, se tlačítko *Najít* změní na *Stop*, které umožňuje přerušit vyhledávací proces.

Označením vybraného oboru jediným stiskem levého tlačítka myši se v dolní části *Vyhledávací obrazovky* načte seznam odpovídajících subjektů. Je-li kolonka *Hledat podle hlavního OKEČ* označena, dojde k vyhledání všech subjektů podle hlavního OKEČ. Nemá-li tato kolonka označena, zobrazí se všechny subjekty, u nichž se shoduje hlavní i vedlejší kód OKEČ.

Počet právě vyhledaných subjektů je zobrazen v řádku *Nalezeno subjektů*.

S libovolným vyhledaným subjektem lze dále pracovat prostřednictvím tlačítek *V oboru* a *Editace*, tak jak je popsáno v kap. 3.1.

Jakékoliv zadané kritérium lze jednoduše odstranit stiskem tlačítka *Smazat*.

Seznam všech číselných kódů OKEČ včetně popisu je uveden v kap. 8.1.

- ☺ **Tip:** Máte kompletní seznam vašich konkurentů? Vyhledejte si všechny společnosti jejichž hlavní případně vedlejší OKEČ se shoduje s OKEČ vaší firmy.



4. Výběr dat

Obrazovka *Výběr dat* slouží k přehlednému zobrazení dostupných informací o subjektech. Může být vyvolána volbou z menu (*Zobrazit → Výběr dat*) nebo pomocí ikony toolbaru.

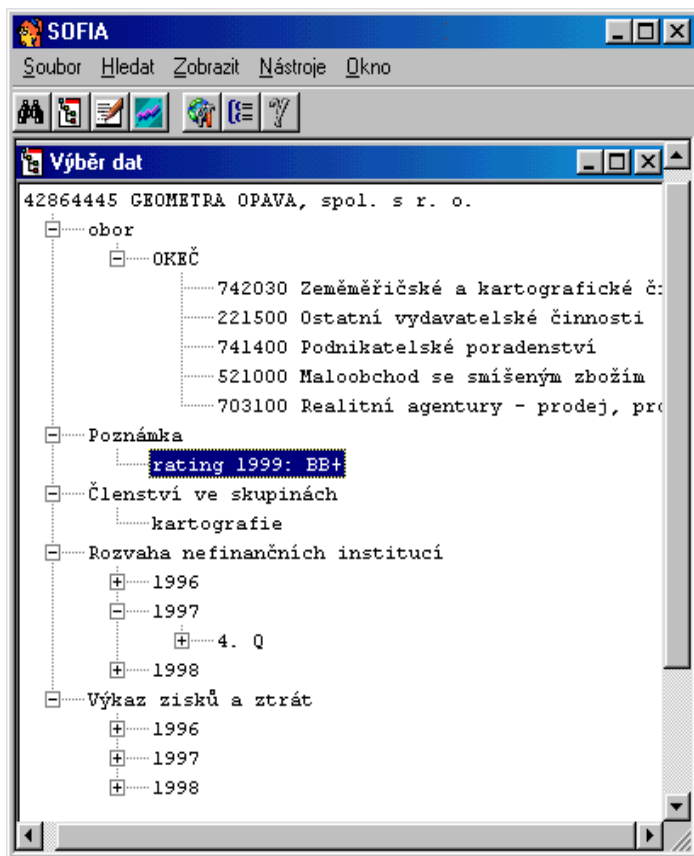
Existují dva základní způsoby zobrazení subjektu resp. všech členů skupiny v okně *Výběr dat*:

- po vyhledání subjektu resp. skupiny ve *Vyhledávací obrazovce* se dvojitým poklepáním levého tlačítka myši na subjekt resp. skupinu tato zobrazí v okně *Výběr dat*;
- po vyhledání subjektu resp. skupiny ve *Vyhledávací obrazovce* lze zvolenou položku stiskem levého tlačítka myši přetáhnout do předem otevřeného okna *Výběr dat*.

4.1. Zobrazení základních informací o subjektech

Je-li subjekt přenesen do okna *Výběr dat*, pak dvojitým poklepáním levého tlačítka myši lze rozvinout stromovou strukturu, v které jsou k dispozici základní informace o subjektu. Tyto údaje je možné stejným způsobem dále rozvíjet a tak získávat detailnější informace.

Dostupné informace o subjektu jsou vždy rozděleny do dvou základních větví:



- *Obor* činnosti subjektu, kdy první položka kódu OKEČ odpovídá hlavnímu oboru činnosti.
- Finanční data jsou vždy zobrazena ve dvou samostatných větvích - *Rozvaha nefinančních institucí* a *Výkaz zisků a ztrát*. Rozbalením odpovídajících větví se zobrazí seznam období, za která je daný účetní výkaz k dispozici. Poklepáním levého tlačítka myši na formu výkazu (*Zkrácený* nebo *Plný*) se zobrazí účetní výkaz včetně jeho jednotlivých položek. Číselné hodnoty jsou uvedeny v tis. Kč.

V závislosti na existenci odpovídajících údajů mohou být v obrazovce *Výběr dat* zobrazeny další větve:

- Větev *Poznámka* je k dispozici, pokud uživatel k subjektu vložil k subjektu vlastní poznámky (viz. kap. 3.1.1.).
- Je-li subjekt členem některé

z vytvořených skupin subjektů, je zobrazena větev *Členství ve skupinách*.

S finančními daty lze dále pracovat prostřednictvím obrazovky *Zobrazení finančních dat*, která je detailně popsána v kap. 5.



5. Zobrazení finančních dat

Obrazovka *Zobrazení finančních dat* slouží k přehlednému zobrazení vybraných finančních výkazů jednoho nebo více subjektů současně. Okno *Zobrazení finančních dat* lze vyvolat volbou z menu (*Zobrazit* → *Finanční data*) nebo pomocí ikony toolbaru.

	ČEZ, a. s.	ČEZ, a. s.	ČEZ, a. s.	ČEZ, a. s.	ČEZ, a. s.	ČEZ, a. s.	ČEZ, a. s.	ČEZ, a. s.	ČEZ, a. s.	ČEZ, a. s.	ČEZ, a. s.
	1993/3	1993/4	1994/2	1994/4	1995/1	1995/2	1995/3	1995/4	1996/1	1996/2	1996/3
1. AKTIVA	100824000	97231604	110563244	116927788	119653093	125038185	128830669	138173850	140085467	145904081	150335322
2.A. Pohled	0	0	0	0	0	0	0	0	0	0	0
3.B. Stálá aktiva	56183000	84959761	91848276	102834622	105336897	109921320	115280204	122696150	125591127	129223361	132976231
4.B.I. Nehm	33000	40357	52691	66014	101716	99309	98697	158423	153503	158121	154574
12.B.II. Hmc	55910000	84397992	91110287	102110981	104584583	109148129	114496040	121691415	124591329	128212545	131973962
22.B.III. Fin	240000	521412	685298	657627	650598	673882	685467	846312	846295	852695	847695
23.B.III.1. P	5000	12286	189158	189838	189839	190539	205524	207499	207482	208882	208882
28.C. Obězr	44635000	12171231	18701464	14013853	14305760	15107437	13545283	15347226	14487141	16675859	17357922
29.C.I. Zaso	6143000	6307596	5793627	6855076	6213061	6538768	7160700	8047294	7301691	8343581	8177126
36.C.II. Dlou	24314000	97424	81665	149177	111820	75014	22509	142223	114927	170932	176487
42.C.III. Král	10666000	3098459	8705821	5215086	4915242	4984889	3834525	4726970	4682756	6048769	7574507
51.C.IV. Fin	3512000	2667752	4120351	1794514	3065637	3508766	2527549	2430739	2387767	2112577	1429802
55.D. Ostatn	6000	100612	13504	79313	10436	9428	5182	130474	7199	4861	1169
61. PASIVA	100824000	97231604	110563244	116927788	119653093	125038185	128830669	138173850	140085467	145904081	150335322

Pro práci s obrazovkou *Zobrazení finančních dat* je nezbytné zvolený subjekt resp. skupinu subjektů umístit do okna *Výběr dat*. Finanční výkazy lze poté zobrazit přetažením odpovídající větve stromové struktury stiskem levého tlačítka myši do předem otevřené obrazovky *Zobrazení finančních dat*.

Existují tři základní způsoby:

- Přetažením vybraného typu finančního výkazu (větve *Rozvaha nefinančních institucí* resp. *Výkaz zisků a ztrát*) se zobrazí všechna období výkazu (vždy ve zkrácené formě), která jsou v databázi k dispozici.
- Přetažením zvoleného roku určitého typu finančního výkazu (např. rok 1998 větve *Výkaz zisků a ztrát*) se zobrazí všechna období pro daný rok (vždy ve zkrácené formě), která jsou v databázi k dispozici.
- Přetažením vybrané formy finančního výkazu (např. *Plný* resp. *Zkrácený* výkaz za 4.Q roku 1998 větve *Výkaz zisků a ztrát*) se zobrazí právě zvolené čtvrtletí v plné resp. zkrácené formě.

V jednom okně *Zobrazení finančních dat* lze současně zobrazit vždy pouze jeden typ výkazu (tzn. rozvahu nebo výsledovku) a pouze jeden typ úrovně (tzn. zkrácený nebo úplný výkaz) jednoho nebo více subjektů.

Po přetažení zvoleného výkazu do obrazovky *Zobrazení finančních dat* se změní název obrazovky podle typu zobrazených výkazů (např. *Zkrácená* resp. *Plná rozvaha*, *Zkrácená* resp. *Plná výsledovka*).

Takto vytvořenou tabulku finančních výkazů lze uložit do souboru výběrem z menu *Soubor* → *Uložit*.



6. Analýza subjektu

Okno *Analýza* je jádrem celého programu SOFIA. Může být použito pro analýzu jednoho subjektu nebo definované skupiny subjektů. Obrazovku *Analýza* lze otevřít volbou z menu (*Zobrazit* → *Analýza*) nebo pomocí ikony toolbaru.

Tato obrazovka má tři základní funkce (záložky):

- *Výpočet* - slouží k výběru požadovaných subjektů resp. skupiny subjektů a jejich účetních období a k výpočtu základních ukazatelů pro finanční analýzu (viz. kap. 6.1.);
- *Graf* - umožňuje grafické zobrazení a vzájemné porovnání hodnot vybraných finančních ukazatelů požadovaných subjektů (viz. kap. 6.2.);
- *Report* - generuje podrobný report vybraného subjektu nebo skupiny subjektů včetně odpovídajících grafů (viz. kap. 6.3.).

6.1. Výpočet

Základní podmínkou pro práci s obrazovkou *Analýza* je načtení dat, která budou později analyzována. K tomuto účelu slouží záložka *Výpočet*, která je výchozím místem okna *Analýza*.

Subjekt	Období	L1	L2	L3	ROI	ROE	Vše
00562262 Kabel Plus, a.s.							
25055836 DAXTA COMMUNICAT	Kabel Plus, .	1997/4	0,1465	1,0239	1,0270	-19,4311	622,395
25108905 REGULA Komunikační	DAXTA CD	1997/4	0,0363	0,7669	0,8066	1,1538	5,113
25302400 GiTy, akciová společno	REGULA Kc	1997/4	0,0094	0,7952	0,9023	-78,5939	181,103
40522512 PILSKABEL TV a.s.	GiTy, akciov	1997/4	0,0113	0,6780	1,0017	-3,7655	-12,737
45275700 TMP - Telekomunikačn	PILSKABEL	1997/4	0,2048	0,6182	1,3339	-2,2511	-25,859
46709584 Kabelová televize Kada	TMP - Telek	1997/4	0,8988	1,6417	2,8023	15,0586	21,305
1994	Kabelová te	1997/4	0,5779	1,2167	1,7224	0,0105	-0,865
1995	Kabel Plus F	1997/4	0,0374	0,0789	0,0866	-4,8304	-10,513
1996	Kabel Plus E	1997/4	0,0190	0,0426	0,0556	-7,7656	-25,056
1997	SPT TELECOM	1997/4	1,0300	2,0114	2,2495	4,5653	5,090
4. Q	DATA NET,	1997/4	0,5514	0,9546	0,9956	-4,1125	900,120
47118318 Kabel Plus Praha, a.s.	OPATEL, a.	1997/4	0,1400	1,1014	1,1014	-0,5020	-5,354
47151293 Kabel Plus Severní Mor	EOS SPOL.	1997/4	0,0720	0,1172	0,1860	-3891,5913	923,138
60193336 SPT TELECOM, a.s.							
60197366 DATA NET, akciová sp							
64610209 OPATEL, a.s.							
00572055 EOS SPOL. S R.O.							
Medián			0,14	0,7952	1,0017	-3,7655	5,090

Pro úspěšnou práci s oknem *Analýza* (záložka *Výpočet*) je doporučen následující postup:

- Nejdříve je nezbytné vybrat subjekt nebo definovanou skupinu subjektů pro analýzu přetažením vybraného subjektu nebo skupiny subjektů z *Vyhledávací obrazovky* popř. z obrazovky *Výběr dat* do levé části okna *Analýza*. Tato část, podobně jako okno *Výběr dat*, po rozvinutí položky přehledně zobrazuje jednotlivá účetní období zvoleného subjektu, která jsou v databázi k dispozici.
- Dále se načtou vybraná účetní období subjektu nebo skupiny subjektů do pracovní části obrazovky:
 - přetažením celého subjektu (jeho názvu) do pracovní části obrazovky *Analýza* se načtou všechna existující účetní období tohoto subjektu;
 - přetažením zvoleného roku vybraného subjektu do pracovní části obrazovky *Analýza* se načtou všechna účetní období pro daný rok, která jsou v databázi k dispozici;
 - přetažením vybraného kvartálu subjektu se do pracovní části obrazovky *Analýza* se načte právě tento kvartál.
- ☺ **Tip:** Chcete-li porovnávat právě jedno účetní období skupiny subjektů zobrazených v levé části obrazovky *Analýza*, stačí do pracovní části přetáhnout toto účetní období jednoho subjektu a současně stisknout klávesu Ctrl. Tímto způsobem se načte vybrané období všech subjektů do pracovní části okna *Analýza* automaticky.
- Posledním krokem je výběr skupiny ukazatelů (předdefinované nebo vlastní) z listboxu v pravém horním rohu obrazovky a výběr libovolného počtu finančních ukazatelů dvojím stiskem levého tlačítka myši. Tímto způsobem se načtou vypočítané hodnoty vybraných finančních ukazatelů v pracovní části obrazovky. Pokud jeden z vybraných finančních ukazatelů nemůže být vypočítán (např. dělení nulou), je odpovídající řádek z pracovní části obrazovky *Analýza* automaticky odstraněn. Je-li v listboxu označen jakýkoliv ukazatel, jeho název se zobrazí na liště v dolní části obrazovky *Analýza*. Všechny předdefinované finanční ukazatele (ukazatele užívané v ČEKIA-CRA Rankingu) jsou detailně popsány v kap. 8.2.

S takto připravenou tabulkou lze dále pracovat:

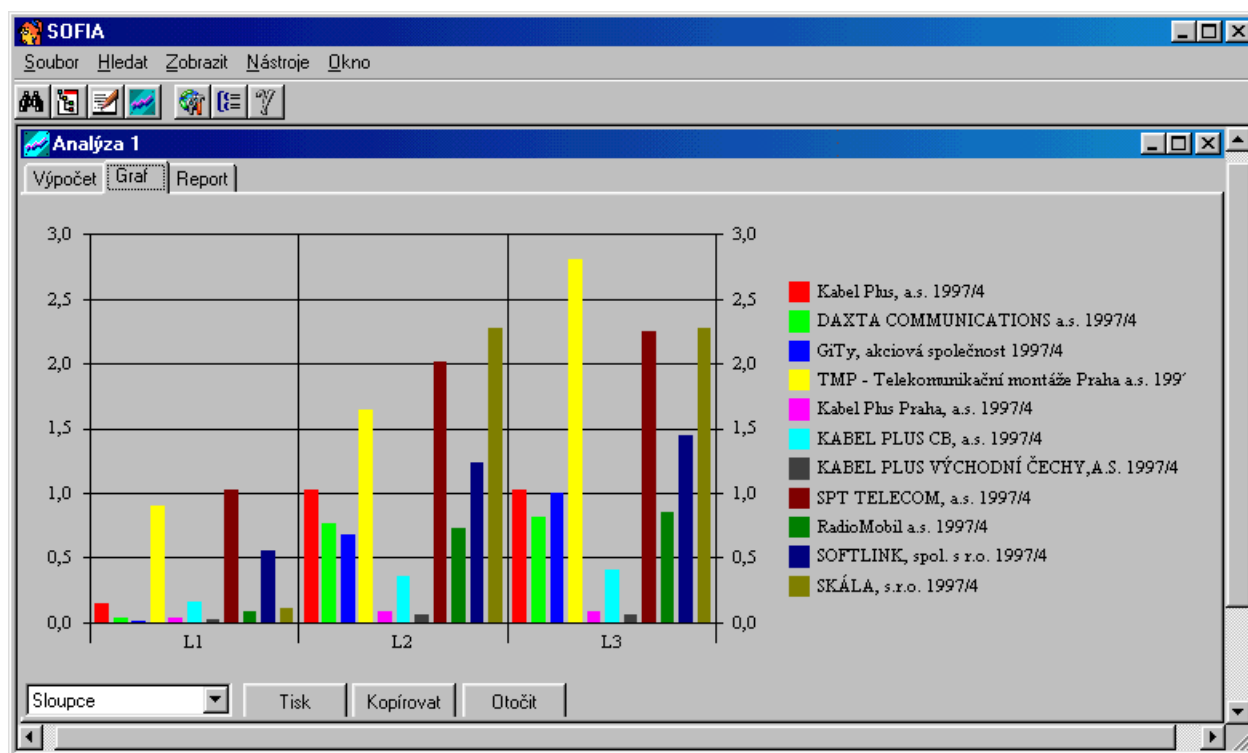
- Základní matematické výpočty nad vybranými finančními ukazateli lze generovat ve spodní části pracovního okna dvojím stiskem levého tlačítka myši na položku *Průměr aritmetický* (průměr aritmetický = $(u_1 + u_2 + \dots + u_n)/n$) resp. *Suma* (suma = $u_1 + u_2 + \dots + u_n$) resp. *Medián* (medián = střední hodnota z vypočítaných finančních ukazatelů, je-li počet ukazatelů lichý resp. aritmetický průměr ze dvou středních hodnot vypočítaných finančních ukazatelů, je-li počet ukazatelů sudý).
- Libovolný řádek nebo sloupec v pracovní části obrazovky *Analýza* lze odstranit jeho označením pomocí levého tlačítka myši a stiskem klávesy Delete.
- Tabulku ukazatelů lze uložit do souboru výběrem z menu *Soubor* → *Uložit*.

6.2. Graf

Záložka *Graf* obrazovky *Analýza* umožňuje graficky zobrazit a vzájemně porovnat hodnoty vybraných finančních ukazatelů pro subjekty a období, které byly předem načteny v pracovní části obrazovky *Analýza*, záložky *Výpočet*.

Základní podmínkou pro generování grafu je:

- Zobrazení finančních ukazatelů vybraného účetního období subjektu či subjektů v pracovní části obrazovky *Analýza*, záložka *Výpočet* (viz. kap. 6.1.).
- Výběr požadovaných řádků či sloupců vypočtených ukazatelů za určené období z pracovní části okna *Analýza* stiskem levého tlačítka myši.
- Překliknutí do záložky *Graf*.



S takto vytvořeným grafem lze dále pracovat:

- Měnit typ grafu výběrem z listboxu, v levé dolní části záložky *Graf*.
- Měnit způsob porovnávání ukazatelů v grafu vzájemným zaměněním osy x a y pomocí tlačítka *Otočit*.

Tlačítko *Tisk* umožňuje vytisknout vytvořený graf, stiskem tlačítka *Kopírovat* (má funkci jako Ctrl+C) a stiskem kláves Ctrl+V lze zkopírovat pracovní tabulku vytvořenou v záložce *Výpočet* do předem otevřené aplikace Word nebo Excel nebo použitím menu MS Office aplikace *Úpravy* → *Vložit jinak* → *obrázek* resp. *rastr* do aplikace zkopírovat graf.

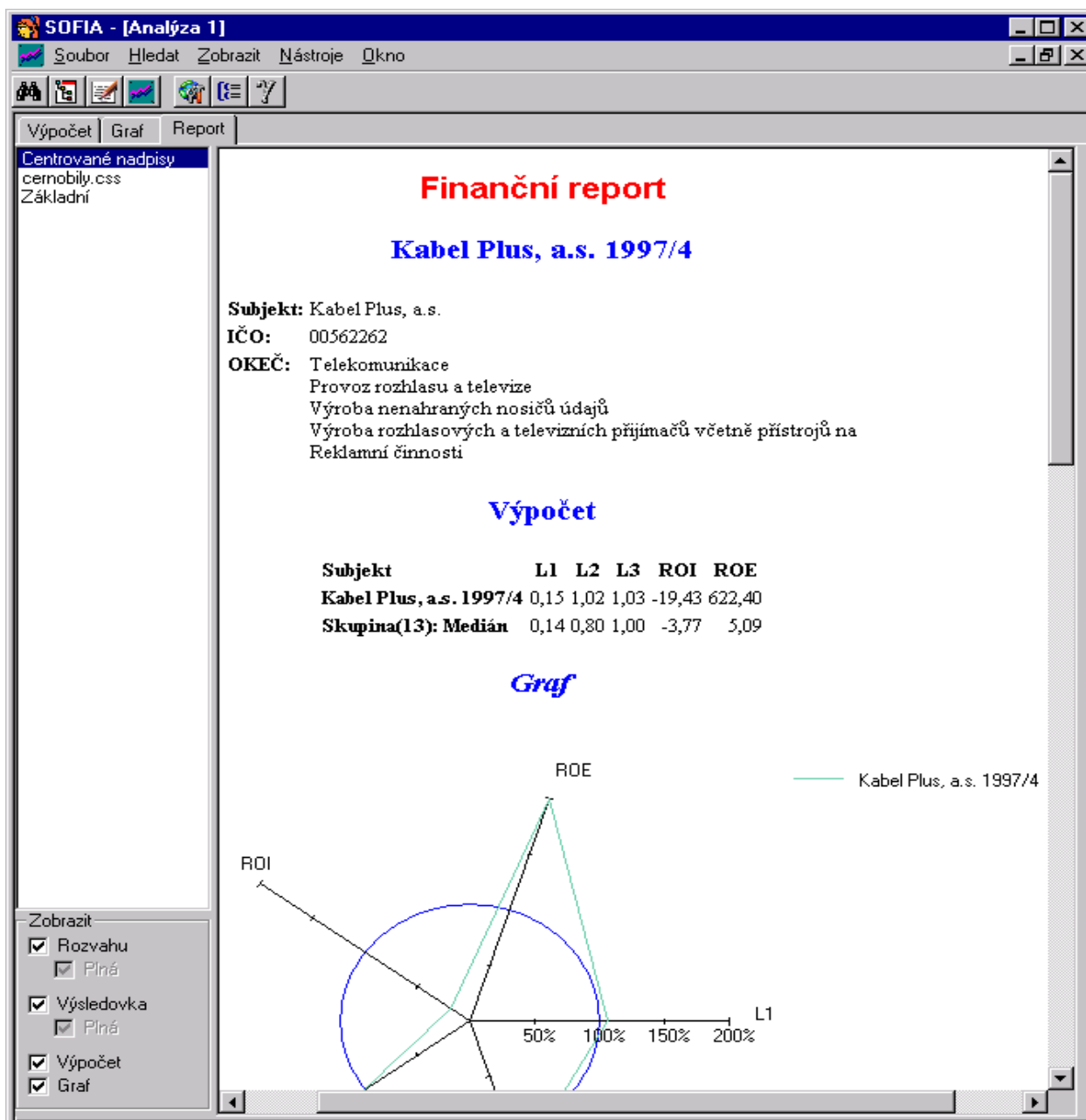
Přímo v záložce *Graf* lze s vytvořeným grafem pracovat jako s obrázkem.

6.3. Finanční report

Záložka *Report* obrazovky *Analýza* umožňuje vytvořit finanční report vybraného subjektu nebo skupiny subjektů včetně odpovídajícího paprskového grafu.

6.3.1. Finanční report subjektu

Finanční report subjektu se vždy vztahuje k jednomu účetnímu období zvoleného subjektu. Generovaný paprskový graf se vztahuje k vybraným finančním ukazatelům zvoleného účetního období subjektu, které jsou porovnávány s průměrem resp. mediánem resp. sumou těchto finančních ukazatelů za ostatní vybraná účetní období tohoto subjektu.



Základní podmínkou pro generování finančního reportu subjektu je:

- Zobrazení finančních ukazatelů vybraného účetního období subjektu v pracovní části obrazovky *Analýza*, záložka *Výpočet* (viz. kap. 6.1.).
- Výběr některé ze základních matematických funkcí (průměr aritmetický, suma, medián), které budou použity pro porovnání hodnot v paprskovém grafu finančního reportu.
- Výběr právě jednoho řádku vypočtených ukazatelů za určené období z pracovní části okna *Analýza* stiskem levého tlačítka myši. Toto vybrané období pak bude ve finančním reportu porovnáno se skupinou ostatních období. Není-li vybrán žádný řádek budou ve finančním reportu použita data z prvního řádku.
- Posledním krokem je překliknutí do záložky *Report*.

☺ **Tip:** Paprskový graf má smysl vytvářet minimálně pro tři různé finanční ukazatele.

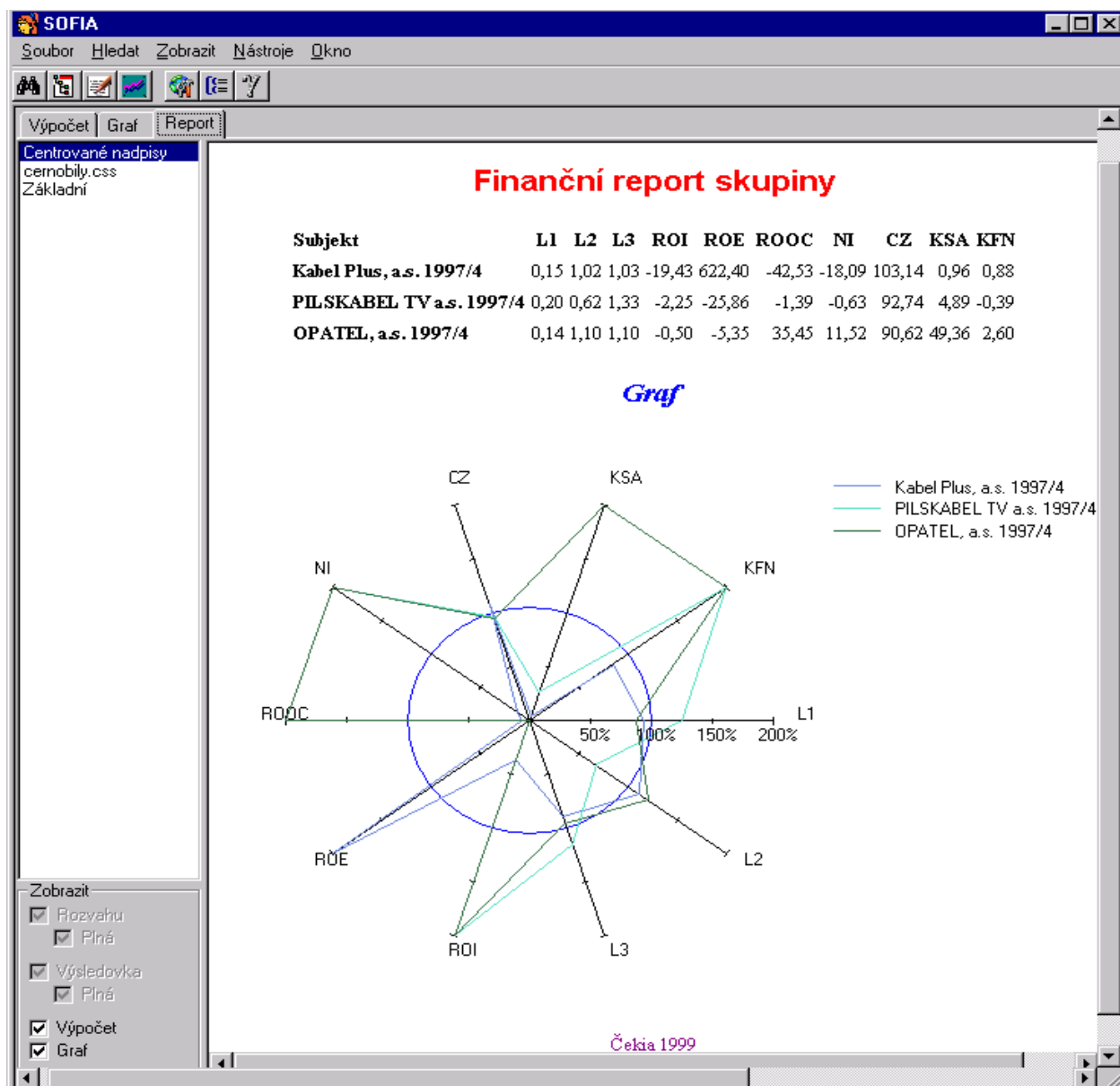
S takto vytvořeným finančním reportem subjektu lze dále pracovat:

- V kolonce v levé horní části záložky *Report* je možné vybrat styl zobrazení finančního reportu (např. Centrované nadpisy, Černobílý, Základní). Styly zobrazení lze editovat či nově vytvářet pomocí souborů CSS (Cascading Style Sheets).
- Pod touto kolonkou je prostor pro vložení libovolné textové poznámky, která může být zobrazena přímo ve vytvořeném finančním reportu. Styly zobrazení textové poznámky v reportu lze vytvářet pomocí HTML kódu.
- V oddílu *Zobrazit* lze zaškrtnutím jednotlivých kolonek - *Poznámka*, *Rozvaha*, *Výsledovka*, *Výpočet*, *Graf* - vybrat či odebrat jednotlivé části finančního reportu.
- Výběrem z menu (*Soubor* → *Uložit*) lze uložit vytvořený report do souboru HTML.
- Stiskem pravého tlačítka myši na ploše reportu, se otevře příkazové menu. Výběrem položky *Print* je možné vytvořený report vytisknout.

6.3.2. Finanční report skupiny

Finanční report skupiny se zpravidla vztahuje k právě jednomu zvolenému účetnímu období skupiny subjektů nebo k několika účetním obdobím jednoho subjektu.

Podobně jako při generování finančního reportu subjektu je i v tomto případě nezbytné zobrazit libovolné finanční ukazatele zvoleného účetního období skupiny rozdílných subjektů nebo různá účetní období jednoho subjektu v pracovní části obrazovky *Analýza* (viz. kap. 5.1.). Následným označením celé skupiny (nebo její části) v pracovní části okna *Analýza* a stiskem záložky *Report* se vytvoří finanční report skupiny.

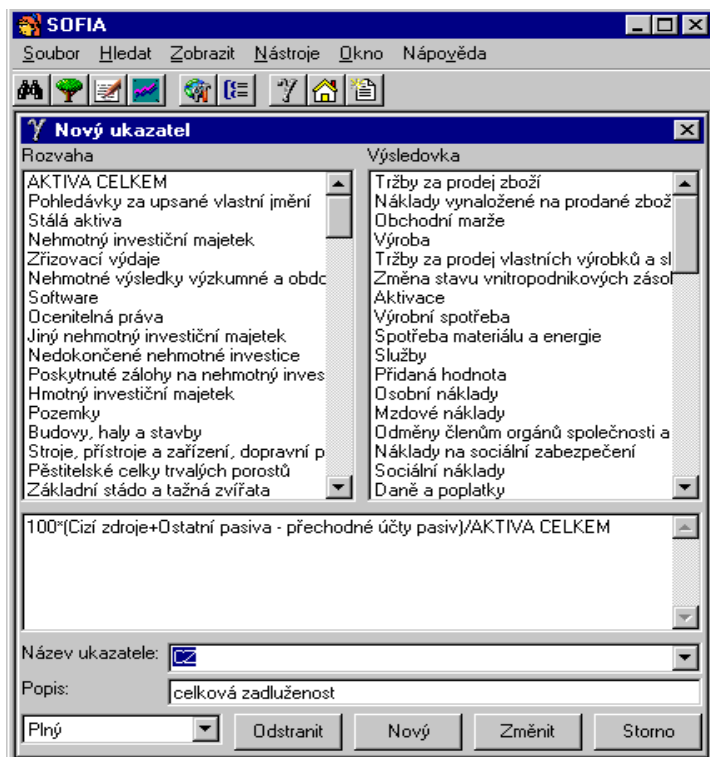


☺ **Tip:** Kliknutím na řádek Čekia 1999 v dolní části vytvořeného reportu, se připojíte na [www stránky České kapitálové informační agentury](http://www.stranky.ceska-kapitalove-informacni-agentury.cz).



6.4. Vytvoření a editace finančního ukazatele

Definovat vlastní finanční ukazatele a editovat již existující umožňuje obrazovka *Nový ukazatel*. Okno *Nový ukazatel* lze otevřít volbou z menu (*Nástroje* → *Nový ukazatel*) nebo pomocí ikony toolbaru.



Založení nového ukazatele lze rozčlenit do několika kroků:

- Stiskem tlačítka *Nový* se vyčistí kolonky pro definici nového ukazatele - *Název ukazatele*, *Popis* a kolonka pro výběr položek ukazatele (pracovní část obrazovky).
- Výběrem z listboxu v pravé dolní části obrazovky se definuje forma výkazu (zkrácená resp. plná), z jejichž položek bude vytvářen nový finanční ukazatel.
- Výběrem položky z oddílu *Rozvaha* resp. *Výsledovka* dvojným stiskem levého tlačítka myši se zvolená položka zobrazí v pracovní části obrazovky *Nový ukazatel*.
- Vložení matematického znaménka prostřednictvím klávesnice (+, -, /, *) za položku finančního

výkazu, která se zobrazila v pracovní části okna *Nový ukazatel*.

- Opakováním výše popsaných kroků lze vytvořit libovolný vzorec nového finančního ukazatele.
- Kolonka *Název ukazatele* slouží k pojmenování nově vytvořeného ukazatele.
- Do kolonky *Popis* lze vložit libovolnou textovou poznámku k novému ukazateli.

Stiskem tlačítka *Vytvořit* / *Změnit* dojde k faktickému vytvoření resp. změně nového ukazatele v databázi.

Takto vytvořený nový finanční ukazatel se automaticky zobrazí v pravé části obrazovky *Analýza*, záložky *Výpočet*, v rámci skupiny ukazatelů *Vše*.

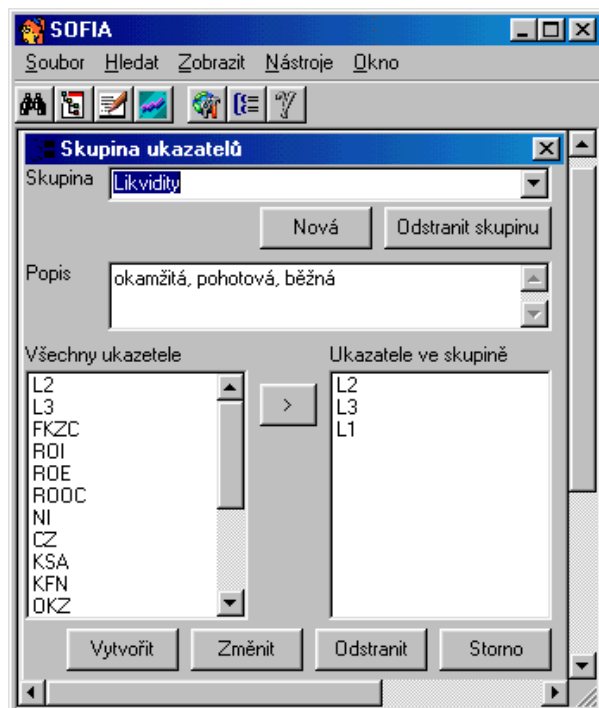
Způsob, jakým lze měnit již existující finanční ukazatel, lze rozčlenit do tří základních kroků:

- Vybrat měněný ukazatel ze seznamu existujících ukazatelů v kolonce *Název ukazatele*.
- Provést potřebné změny ve vzorci ukazatele, názvu či popisu ukazatele.
- Uložit provedené změny stiskem tlačítka *Vytvořit* / *Změnit*.

Tlačítko *Odstranit* vymaže vybraný ukazatel z databáze, tlačítko *Storno* opustí obrazovku bez uložení provedených změn.

6.5. Vytvoření a editace skupiny finančních ukazatelů

Vytvářet a editovat skupinu finančních ukazatelů umožňuje obrazovka *Skupina ukazatelů*. Okno *Skupina ukazatelů* lze otevřít volbou z menu (*Nástroje* → *Skupina ukazatelů*) nebo pomocí ikony toolbaru.



nevratně skupinu ukazatelů z databáze.

Obrazovka *Skupina ukazatelů* umožňuje založení vlastní skupiny finančních ukazatelů. Je doporučeno postupovat následujícím způsobem:

- Stiskem tlačítka *Nová* se vyčistí kolonka *Skupina*, do které se vloží název nové skupiny ukazatelů (max. 20 znaků).
- Kolonka *Popis* slouží k vepsání jakékoliv textové poznámky ke skupině.
- Označením vybraného ukazatele v kolonce *Všechny ukazatele* a stiskem tlačítka *>* nebo dvojitým stiskem levého tlačítka myši se postupně vyberou požadované ukazatele, které se ihned zobrazí v kolonce *Ukazatele ve skupině*.
- Stiskem tlačítka *Vytvořit* dojde k založení nové skupiny ukazatelů do databáze.
- Tlačítko *Odstranit skupinu* vymaže

Takto vytvořená nová skupina finančních ukazatelů se automaticky zobrazí v listboxu v pravé horní části obrazovky *Analýza*.

Výběrem existující skupiny ukazatelů z listboxu *Skupina* se v kolonce *Popis* zobrazí textová poznámka k této skupině ukazatelů. Dále se v kolonce *Ukazatele ve skupině* zobrazí jednotlivé finanční ukazatele této skupiny. Existující skupinu finančních ukazatelů lze měnit pomocí tlačítek *Změnit* a *Odstranit*:

- Název a popis skupiny lze měnit přepsáním údajů v kolonkách *Skupina* a *Popis* prostřednictvím tlačítka *Změnit*.
- Označením vybraného ukazatele v kolonce *Ukazatele ve skupině* a stiskem tlačítka *Odstranit* se vymaže označený ukazatel ze skupiny. Naopak další finanční ukazatel lze do skupiny přidat jeho označením v kolonce *Všechny ukazatele* a stiskem tlačítka *>* nebo dvojitým stiskem levého tlačítka myši a potvrzením změn tlačítkem *Změnit*.

Tlačítko *Storno* slouží k opuštění obrazovky *Skupina ukazatelů* bez uložení provedených změn.

7. Vkládání uživatelských dat v SOFIA OPEN

Koncový uživatel programu *SOFIA* může aktivně přispívat do strukturované databáze.

- *SOFIA STANDARD* umožňuje editovat existující subjekty (viz. kap. 3.1.1.), vytvářet z nich skupiny (viz. kap. 3.1.3.) a tyto skupiny libovolně měnit (viz. kap. 3.1.2.).
- *SOFIA OPEN*, která je volitelnou nadstavbou *SOFIA STANDARD*, umožňuje navíc vytvářet vlastní subjekty (viz. kap. 7.1.) a vkládat finanční výkazy jak k uživatelsky vytvořeným subjektům, tak i k subjektům centrální databáze (viz. kap. 7.2.).

Z důvodu řešení konfliktu mezi daty replikovanými z centrální databáze ČEKIA a daty zapsanými koncovým uživatelem (subjekty, finanční výkazy) jsou uživatelská data ve všech obrazovkách jednoznačně označena hvězdičkou „*“.



7.1. Založení subjektu

K založení uživatelsky definovaného subjektu slouží obrazovka *Nový subjekt*, kterou lze otevřít volbou z menu (*Nástroje* → *Nový subjekt*) nebo pomocí ikony toolbaru.

Postup založení nového subjektu lze rozčlenit do dvou základních kroků:

- Postupným vyplňováním jednotlivých kolonek (*IČO*, *Název* popř. *Poznámka*) a výběrem údajů z předdefinovaných číselníků (*Právní forma*, *Typ subjektu* a *OKEČ*) se definují základní informace o vytvářeném subjektu.
- Stiskem tlačítka *OK* dojde k zapsání údajů do systému a k faktickému vytvoření nového subjektu. Stiskem tlačítka *Storno* lze opustit obrazovku bez uložení zadaných údajů.

Subjekt vytvořený koncovým uživatelem lze, podobně jako subjekty centrální databáze, upravovat prostřednictvím obrazovky *Editace* (viz. kap. 3.1.1.). V této obrazovce je také možné tento subjekt z databáze trvale vymazat stiskem tlačítka *Odstranit*. Tato funkce je aktivní pouze pro subjekty vytvořené koncovým uživatelem.



7.2. Přidání a editace finančního výkazu

Nový finanční výkaz je možné přidat jak k subjektům centrální databáze, tak k uživatelsky vytvořeným subjektům.

K přidání či editaci finančních výkazů slouží obrazovka *Nový výkaz*, kterou lze otevřít volbou z menu (*Nástroje* → *Nový výkaz*) nebo pomocí ikony toolbaru.

Subjekt, u kterého je třeba přidat či změnit výkaz, je nutné přetáhnout myší z *Vyhledávací obrazovky* do horní části obrazovky *Nový výkaz*. V záhlaví se pak zobrazí název daného subjektu a v kolonce *Výkazy subjektu* se zobrazí seznam již existujících finančních výkazů subjektu. Kliknutím myši na vybrané období v kolonce *Výkazy subjektu* se výkazy za toto období načtou do tabulek *Rozvaha* a *Výsledovka*.

15129875 Promethea, a.s.

Rok: 1998 Čtvrtletí: čtvrté

Výkaz: Zkrácený Součtová kontrola

Výkazy subjektu (1):
1998/4 * zkrácený

Rozvaha		Výsledovka	
Položka výkazu	Hodnota v tis. Kč	Položka výkazu	Hodnota v tis. Kč
1. AKTIVA CELKEM	1285	I.+II. Výkony a prodej zboží	405
2.A. Pohledávky za upsané vlastní jmění	0	I.+II.1. Tržby za prodej vl. výr. a služeb	405
3.B. Stálá aktiva	235	6.II.2. Změna stavu vnitropodnikových zásob vlastn	0
4.B.I. Nehmotný investiční majetek	0	7.II.3. Aktivace	0
12.B.II. Hmotný investiční majetek	235	A.+B. Výkonová spotřeba a náklady na prodej zboží	562
22.B.III. Finanční investice	0	11.+ Přidaná hodnota	-157
23.B.III.1. Podílové cenné papíry a vklady v podnicí...	0	12.C. Osobní náklady	47
28.C. Oběžná aktiva	1050	18.E. Odpisy nehmotného a hmotného investičního	10
29.C.I. Zásoby	0	IV.+V. Zúčtování rezerv oprav. položek prov. výnosů	0
36.C.II. Dlouhodobé pohledávky	0	G.+H. Tvorba rezerv oprav. položek prov. nákl.	0
42.C.III. Krátkodobé pohledávky	152	III.+VI.+VII. Jiné provozní výnosy	0
51.C.IV. Finanční majetek	898	D.+F.+I.+J. Jiné provozní náklady	1
55.D. Ostatní aktiva - přechodné účty aktiv	0	29.* Provozní hospodářský výsledek	-215
61. PASIVA CELKEM	1285	XI.+XII. Zúčtování rezerv opr. položek do fin. výnosů	0
62.A. Vlastní jmění	784	L.+M. Tvorba rezerv opr. položek na fin. náklady	0
63.A.I. Základní jmění	1000	VII.+IX.+X.+XIII. Jiné finanční výnosy	1
66.A.II. Kapitálové fondy	0	K.+N.+O.+P.+R. Jiné finanční náklady	2
71.A.III. Fondy ze zisku	0	47.* Hospodářský výsledek z finančních operací	-1

Uložit Storno Nový Odstranit

Takto načtené finanční výkazy lze editovat. Je třeba:

- označit vybranou položku v tabulce *Rozvaha* či *Výsledovka* stiskem levého tlačítka myši;
- začít vyplňovat hodnotu položky;
- automaticky se otevře editační okno *Hodnota v tisících Kč*, které je třeba potvrdit stiskem klávesy Enter či stiskem tlačítka OK nebo pro přehlednost vyvolat okno *Hodnota v tisících Kč* stiskem tlačítka F2;

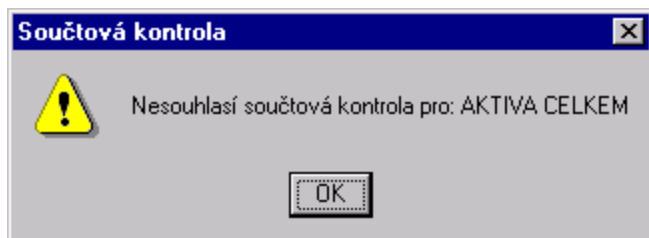
Hodnota v tisících Kč

1. AKTIVA CELKEM

1529

OK Storno

- mezi jednotlivými položkami výkazů se lze pohybovat pomocí klávesnice nebo myši;
- provedené změny ve výkazu se uloží stiskem tlačítka *Uložit*;
- pokud je zaškrtnuta kolonka *Součtová kontrola* jsou před uložením výkazů provedeny kontrolní součty ve výkazu a případné chyby jsou nahlášeny prostřednictvím okna *Součtová kontrola*.



Pro přidání nového finančního výkazu je třeba:

- stiskem tlačítka *Nový* vyčistit tabulky *Rozvaha* a *Výsledovka*;
- do kolonky *Rok* vyplnit rok a v kolonce *Čtvrtletí* vybrat čtvrtletí, ke kterým se výkaz vztahuje;
- v kolonce *Výkaz* je třeba navolit zda jde o výkaz zkrácený či plný;
- po vyplnění tabulek *Rozvaha* a *Výsledovka* uložit výkazy stiskem tlačítka *Uložit*.

Již uložený finanční výkaz lze měnit, např. opravit chybný výkaz či změnit zkrácený výkaz na plný. Ke změně výkazu je nutné:

- načíst editovaný výkaz do tabulek *Rozvaha* a *Výsledovka*, označením období v kolonce *Výkazy subjektu*;
- provést potřebné změny ve výkazu;
- změny potvrdit tlačítkem *Uložit*.

Chybně uložený výkaz lze vymazat z databáze stiskem tlačítka *Odstranit*.

8. Přílohy

8.1. Seznam kódů OKEČ

KÓD	POPIS
01000	Zemědělství, myslivost a související činnosti
0	
011000	Rostlinná výroba včetně zelinářství a zahradnictví
011100	Pěstování obilí a jiných kulturních plodin
011200	Pěstování zeleniny, zahradních specialit /včetně hub, jejich sběru, pěstování květin/
011210	Pěstování zeleniny
011220	Pěstování a sběr hub
011230	Pěstování květin a okrasných dřevin
011300	Pěstování ovoce, ořechů, kultur na výrobu nápojů a koření
011310	Pěstování ovoce a ořechů
011320	Pěstování kultur na výrobu nápojů a koření
012000	Živočišná výroba
012100	Chov hovězího dobytka
012200	Chov ovcí, koz, koní, oslů, mul a mezků
012300	Chov vepřového dobytka
012400	Chov drůbeže
012500	Chov zvířat j.n.
012510	Chov drobných hospodářských zvířat
012520	Chov kožišninových zvířat
012530	Chov domácích zvířat
012540	Chov zoologických zvířat
012550	Chov laboratorních zvířat
012590	Chov zvířat jinde neuvedený
013000	Rostlinná výroba kombinovaná se živočišnou výrobou /smíšené hospodářství, kde poměr specializace činí méně než 66%/
014000	Práce výrobní povahy v rostlinné a živočišné výrobě bez veterinárních činností
014100	Práce výrobní povahy v rostlinné výrobě
014200	Práce výrobní povahy v živočišné výrobě bez veterinárních činností
015000	Lov, odchyt zvířete a odchov divokých zvířat včetně přidružených činností
02000	Lesnictví, těžba dřeva a přidružené činnosti
0	
020100	Pěstování lesa a těžba dřeva
020110	Pěstování lesa
020120	Těžba dřeva
020200	Přidružené činnosti výrobní povahy v lesnictví a při těžbě dřeva
020210	Přidružené činnosti výrobní povahy při pěstování lesa
020220	Přidružené činnosti výrobní povahy při těžbě dřeva
050000	Rybolov, chov ryb, přidružené činnosti v rámci rybolovu
050100	Rybolov
050200	Chov ryb
10000	Dobývání černého uhlí a hnědého uhlí, rašeliny
0	
101000	Dobývání černého uhlí včetně výroby černouhelných briket
102000	Dobývání hnědého uhlí včetně výroby hnědouhelných briket
103000	Dobývání rašeliny a výroba rašelinových briket
110000	Dobývání ropy, zemního plynu, bitumenních hornin a související činnosti
111000	Dobývání ropy, zemního plynu a bitumenních hornin
112000	Činnosti spoj. s dobýváním ropy a zem.plynu bez výzkumu. ropných nalezišť a nalezišť zem.plynu /stavba vrt.věží,opravy,ap./
120000	Dobývání a úprava uranových a thoriových rud
130000	Dobývání a úprava ostatních rud
131000	Dobývání a úprava železných rud
132000	Dobývání a úprava neželezných rud kromě uranových a thoriových rud
14000	Dobývání a úprava ostatních nerostů
0	
141000	Dobývání a úprava kameniva
141100	Dobývání a úprava kamene pro stavebnictví
141200	Dobývání a úprava vápence, sádrovce, křídly a dolomitu
141300	Dobývání a úprava břidlice

KÓD	POPIS
142000	Dobývání a úprava písku a jílovinových zemin
142100	Provoz štěrkoven a pískoven
142200	Dobývání a úprava kaolínu a pod. jílovinových zemin
143000	Dobývání a úprava chemických nerostů a chemických hnojiv
143010	Dobývání a úprava chemických hnojiv
143020	Dobývání a úprava ostatních chemických nerostů
144000	Dobývání a úprava soli kamenné
145000	Dobývání a úprava nerostů jinde neklasifikovaných /osinek, grafit, slída, drahokamy, přírodní asfalt apod.)
15000	Výroba potravin a nápojů
0	
151000	Výroba masa a masných výrobků
151100	Výroba, zpracování a konzervování masa z velkých hospodářských zvířat
151200	Výroba, zpracování a konzervování drůbežního masa, zvěřiny aj. drobných hospodářských zvířat
151300	Výroba masných výrobků /včetně drůbežích/
152000	Zpracování ryb a rybích výrobků / včetně konzervování/
153000	Zpracování ovoce, zeleniny a brambor
153100	Zpracování brambor
153200	Výroba ovocných a zeleninových šťáv
153300	Výroba ostatních ovocných a zeleninových výrobků
154000	Výroba rostlinných a živočišných olejů a tuků
154100	Výroba surových olejů a tuků
154200	Výroba rafinovaných olejů a tuků
154300	Výroba margarínu apod. jedlých tuků
155000	Úprava a zpracování mléka
155100	Provoz mlékáren, výroba másla a sýrů
155200	Výroba mražených smetanových krémů a zmrzliny
156000	Výroba mlýnských výrobků a škrobářenských výrobků
156100	Výroba mlýnských výrobků
156200	Výroba škrobářenských výrobků
157000	Výroba hotových krmiv
157100	Výroba hotového krmiva pro hospodářská zvířata
157200	Výroba hotového krmiva pro domácí zvířata
158000	Výroba ostatních potravinářských výrobků
158100	Výroba pekárenských výrobků včetně cukrářských, kromě trvanlivých výrobků
158200	Výroba trvanlivých pekárenských výrobků
158300	Výroba cukru
158400	Výroba kakaa, čokolády a cukrovinek
158500	Výroba těstovin
158600	Výroba čaje a kávy
158700	Výroba různých koření, aromatických, výtažků
158800	Výroba homogenizovaných potravinářských přípravků a dietních potravin
158900	Výroba potravinářských výrobků jinde neuvedených
158910	Výroba potravinářských koncentrátů aj. upravených potravin
158920	Výroba vaječných výrobků
158930	Výroba droždí
158990	Výroba potravinářských přípravků jinde neuvedených
159000	Výroba nápojů
159100	Výroba destilovaných alkoholických nápojů
159200	Výroba etylalkoholu
159300	Výroba hroznového vína
159400	Výroba ovocného vína
159500	Výroba jiných nedestilovaných kvašených nápojů
159600	Výroba piva
159700	Výroba sladu
159800	Stáčení minerální a pitné vody do lahví a výroba nealkoholických nápojů
160000	Zpracování tabáku
17000	Textilní průmysl
0	
171000	Úprava a spřádání textilních vláken
171100	Úprava a spřádání bavlnářských vláken
171200	Úprava a spřádání mykaných vlnářských vláken
171300	Úprava a spřádání česaných vlnářských vláken
171400	Úprava a spřádání lnářských vláken
171500	Soukání a úprava hedvábí /včetně šatového hedvábí/; soukání a tvarování syntetických a umělých přízí
171600	Výroba nití

KÓD	POPIS
171700	Úprava a sprádkání ostatních textilních vláken /např. jutařské, konopářské, vigoňové/
172000	Tkaní textilií
172100	Tkaní bavlnářských tkanin
172200	Tkaní mykaných vlnářských tkanin
172300	Tkaní česaných vlnářských tkanin
172400	Tkaní hedvábnických tkanin
172500	Tkaní jiných tkanin
172530	Tkaní lnářských tkanin
172540	Tkaní jutařských tkanin
172550	Tkaní vigoňových tkanin
172590	Tkaní ostatních tkanin
173000	Konečná úprava textilií
174000	Výroba konfekčního textilního zboží /kromě oděvů/
174010	Výroba ložního prádla
174020	Výroba konfekčních výrobků bytových /kromě koberců/
174030	Výroba stolních a pod. textilních výrobků pro domácnost
174040	Výroba plachet, stanů apod. výrobků
174090	Výroba ostatního konfekčního textilního zboží /kromě oděvů/
175000	Ostatní textilní výroby
175100	Výroba koberců a podlahových textilií
175200	Výroba lan, provazů a síťovaných výrobků
175210	Výroba provaznická
175220	Výroba síťovaných výrobků
175300	Výroba netkaných textilií a výrobků z nich /kromě oděvů/
175400	Výroba ostatních textilií
175410	Výroba stuh a prýmků
175420	Výroba tylů, krajek, záclon a výšivek
175450	Výroba textilních materiálů impregnovaných, potažených nebo laminovaných plasty
175490	Výroba ostatních textilií jinde neklasifikovaných, včetně technických textilních výrobků
176000	Výroba pletených a háčkových materiálů
177000	Výroba pleteného a háčkového zboží
177100	Výroba punčochového zboží
177200	Výroba ošacení pleteného a háčkového
18000	Oděvní průmysl, zpracování a barvení kožešin
0	
181000	Výroba kožených oděvů
182000	Výroba jiných oděvů a oděvních doplňků
182100	Výroba pracovního oblečení
182200	Výroba ostatního svrchního ošacení
182300	Výroba spodního prádla
182400	Výroba ostatního ošacení a oděvních doplňků
182410	Výroba kloboučnických výrobků
182490	Výroba ostatních oděvních doplňků z textilního materiálu /nárameníky, límečky, kravaty, ap./
183000	Úprava a barvení kožešin, výroba kožešinového zboží
19000	Činění a úprava usní; výroba brašnářského a sedlářského zboží a obuvi
0	
191000	Činění a úprava usní
192000	Výroba brašnářského a sedlářského zboží aj. výrobků z usní a plastických hmot
193000	Výroba obuvi
193010	Výroba obuvi s usňovým svrškem
193090	Výroba obuvi z ostatních materiálů
20000	Průmysl dřevařský a korkařský kromě výroby nábytku; výroba košů a proutěného zboží
0	
201000	Výroba pilařská a impregnace dřeva
202000	Výroba dých, překližkových výrobků a aglomerovaných dřevařských výrobků
203000	Výroba stavebně truhlářská a tesařská
203010	Výroba stavebně truhlářská /výroba oken, dveří ap./
203020	Výroba tesařská a výroba dřevostaveb včetně prvků pro montované stavby
204000	Výroba dřevěných obalů včetně palet
205000	Výroba jiného zboží ze dřeva; výroba zboží z korku, výroba košíkářská
205100	Výroba ostatních výrobků ze dřeva
205200	Výroba zboží z korku, výroba košů a ostatního proutěného zboží
205210	Výroba korkařská
205220	Výroba košíkářská
21000	Výroba vlákniny, papíru a lepenky

KÓD	POPIS
0	
211000	Výroba vlákniny, papíru a lepenky
211100	Výroba vlákniny
211200	Výroba papíru a lepenky
212000	Výroba zboží z papíru a lepenky
212100	Výroba vlnitého papíru a lepenky a balicího materiálu z papíru a lepenky
212200	Výroba domácích potřeb, hygienických a toaletních výrobků z papíru
212300	Výroba kancelářských potřeb z papíru
212400	Výroba tapet
212500	Výroba jiného zboží z papíru a lepenky
22000	Vydavatelství, tisk a reprodukce zvukových a obrazových nahrávek
0	
221000	Vydavatelské činnosti
221100	Vydávání knih
221200	Vydávání novin
221300	Vydávání časopisů a ostatních periodických publikací
221400	Vydávání zvukových nahrávek
221500	Ostatní vydavatelské činnosti
222000	Polygrafický průmysl
222100	Tisk novin
222200	Tisk ostatní
222300	Vázání knih a konečné zpracování
222400	Sazba a zhotovování tiskařských předloh
222500	Služby polygrafického průmyslu ostatní
223000	Rozmnožování nahraných nosičů
223100	Rozmnožování nahraných nosičů záznamu zvuku
223200	Rozmnožování nahraných nosičů záznamu obrazu
223300	Rozmnožování nahraných nosičů magnetického záznamu pro počítače
23000	Koksování, rafinérské zpracování ropy, výroba jaderných paliv, radioaktivních prvků a sloučenin
0	
231000	Výroba koksárenských produktů
232000	Rafinérské zpracování ropy
233000	Výroba jaderných paliv, radioaktivních prvků a sloučenin
24000	Výroba chemických výrobků
0	
241000	Výroba základních chemických látek
241100	Výroba technických plynů
241200	Výroba barviv a pigmentů
241300	Výroba jiných základních anorganických chemických látek
241400	Výroba jiných základních organických chemických látek
241500	Výroba průmyslových hnojiv a dusíkatých sloučenin
241600	Výroba plastů v primární formě
241700	Výroba syntetického kaučuku v primární formě
242000	Výroba pesticidů a jiných agrochemických výrobků
243000	Výroba nátěrových hmot, laků a podobných ochranných vrstev, tiskařských černí a tmelů
244000	Výroba léčiv, chemických a rostlinných produktů pro lékařské účely, vaty a obvazových prostředků
244100	Výroba základních látek pro výrobu léčiv
244200	Výroba léčiv, vaty a obvazových prostředků pro zdravotnické účely
244210	Výroba léčiv
244220	Výroba vaty a obvazových prostředků pro zdravotnické účely
245000	Výroba mýdla a saponátů, čisticích a lešticích přípravků, kosmetických výrobků
245100	Výroba mýdla a saponátů, čisticích a lešticích přípravků
245200	Výroba kosmetických přípravků
246000	Výroba ostatních chemických výrobků
246100	Výroba výbušnin
246200	Výroba lepidel a želatiny
246300	Výroba éterických olejů /silic/
246400	Výroba chemických výrobků pro fotografické účely
246500	Výroba nenahraných nosičů údajů
246600	Výroba ostatních chemických látek
246610	Výroba textilních a kožedělných pomocných přípravků
246620	Výroba gumárenských a plastikářských pomocných přípravků
246690	Výroba ostatních chemických látek
247000	Výroba chemických vláken
247010	Výroba syntetických vláken

KÓD	POPIS
247020	Výroba umělých vláken
25000	Výroba pryžových a plastových výrobků
0	
251000	Výroba pryžových výrobků
251100	Výroba pryžových pneumatik a vzdušnic (duší)
251200	Protektorování a předělávání pryžových pneumatik
251300	Výroba ostatních pryžových výrobků
252000	Výroba zboží z plastů
252100	Výroba desek, folií, hadic a profilů z plastů
252200	Výroba obalů z plastů
252300	Výroba výrobků z plastů pro stavebnictví
252400	Výroba ostatního zboží z plastů
252410	Výroba různých výrobků z plastů pro konečnou spotřebu
252420	Výroba součástí z plastů pro výrobní spotřebu
26000	Výroba ostatních nekovových minerálních výrobků
0	
261000	Výroba a zpracování skla
261100	Výroba plochého skla
261200	Tvarování a zpracování plochého skla
261300	Výroba dutého skla
261310	Výroba užitkového a ozdobného skla (kromě křišťálového)
261320	Výroba křišťálového skla
261400	Výroba skleněných vláken a výrobků z nich
261500	Výroba a tvarování ostatního skla (technické, laboratorní, optické)
262000	Výroba nežáruvzdorného keramického a porcelánového zboží kromě stavebnictví; Výroba žáruvzdorného keramického zboží
262100	Výroba keramických a porcelánových výrobků pro domácnost a ozdobných předmětů
262110	Výroba užitkového a ozdobného porcelánu
262120	Výroba užitkové a ozdobné keramiky a hrnčířských výrobků
262130	Výroba ozdobných předmětů z keramiky a porcelánu
262200	Výroba keramických výrobků pro sanitární účely
262300	Výroba izolátorů a izolačních kusů z keramiky
262400	Výroba keramických výrobků pro technické účely
262500	Výroba jiných keramických výrobků
262600	Výroba žáruvzdorných keramických výrobků
263000	Výroba keramických obkladaček a dlaždic
264000	Výroba cihel, krytiny pálené a kameniny pro stavebnictví
265000	Výroba cementu, vápna a sádry
265100	Výroba cementu
265200	Výroba vápna
265300	Výroba sádry
266000	Výroba výrobků z betonu, sádry nebo cementu
266100	Výroba stavebních prvků z betonu
266200	Výroba sádrových výrobků pro stavební účely
266300	Výroba transportního betonu
266400	Výroba malty
266500	Výroba osinkocementových výrobků
266600	Výroba jiných produktů z betonu, sádry a cementu
267000	Zpracování přírodního kamene
268000	Výroba jiných minerálních výrobků nekovových
268100	Výroba brusiv
268200	Výroba ostatních minerálních výrobků nekovových
27000	Výroba kovů včetně hutního zpracování
0	
271000	Výroba železa, oceli, feroslitin (ECSC), plochých výrobků (kromě úzké pásky) a tváření za tepla
272000	Výroba trub a trubek z litiny nebo oceli včetně příslušenství k nim
272100	Výroba litinových trubek včetně příslušenství k nim
272200	Výroba ocelových trubek včetně příslušenství k nim
273000	Jiné hutní zpracování surového železa a oceli a feroslitin (kromě ECSC)
273100	Tažení za studena
273200	Válcování za studena úzkých pásů
273300	Tváření profilů za studena
273400	Tažení drátu
273500	Jiné hutní zpracování surového železa, oceli a feroslitin (kromě ECSC)
274000	Výroba a hutní zpracování neželezných kovů

KÓD	POPIS
274100	Výroba a hutní zpracování ušlechtilých kovů a jejich slitin
274200	Výroba a hutní zpracování hliníku a jeho slitin
274300	Výroba a hutní zpracování zinku, olova, cínu a jejich slitin
274400	Výroba a hutní zpracování mědi a jejich slitin
274500	Výroba a hutní zpracování ostatních neželezných kovů a jejich slitin
275000	Odlévání kovů /slévárenství/
275100	Odlévání železa
275200	Odlévání oceli
275300	Odlévání lehkých kovů
275400	Odlévání ostatních neželezných kovů
28000	Výroba kovových konstrukcí a kovodělných výrobků kromě výroby strojů a zařízení
0	
281000	Výroba kovových konstrukcí
281100	Výroba kovových konstrukcí a jejich dílů
281200	Výroba prefabrikátů kovových pro stavby
282000	Výroba nádrží, zásobníků a kontejnerů z kovů; výroba topných těles a kotlů ústředního topení
282100	Výroba nádrží, zásob.,kontejnerů z kovů/s obsah nad 300 l/,výroba nádob na stlačené plyny, instalované nádrže pro skladování
282200	Výroba topných těles a kotlů ústředního topení
283000	Výroba parních kotlů kromě kotlů na ústřední topení; výroba jaderných reaktorů
284000	Kování, lisování, ražení, válcování kovů; prášková metalurgie
285000	Povrchové zušlechťování kovů, mechanické úpravy kovů
285100	Povrchová úprava kovů
285200	Mechanické úpravy kovů
286000	Výroba nožířského zboží, nástrojů a železářského zboží
286100	Výroba nožířského zboží
286200	Výroba nástrojů a náradí
286300	Výroba zámků a kování
287000	Výroba ostatního kovového zboží
287100	Výroba kovových nádrží /o obsahu menším než 300 litrů, převážně pro dopravu/
287200	Výroba drobných kovových obalů
287300	Výroba zboží z drátu
287400	Výroba šroubů, hřebíků, řetězů a pružin
287500	Výroba ostatního kovového zboží
29000	Výroba strojů a zařízení
0	
291000	Výroba strojů na výrobu a využití mechanické energie kromě motorů pro letadla, automobily a motocykly
291100	Výroba spalovacích motorů včetně parních a hydraulických turbín /kromě určených pro letadla, automobily, motocykly/
291200	Výroba čerpadel a kompresorů
291300	Výroba ventilů a armatur
291400	Výroba ložisek, ozubených kol aj. převodových prvků
292000	Výroba strojů a zařízení pro všeobecné účely
292100	Výroba pecí, sušáren a hořáků
292200	Výroba zvedacího a dopravního zařízení
292300	Výroba chladicího, větracího a klimatizačního zařízení /kromě zařízení pro domácnost/
292400	Výroba ostatních strojů pro všeobecné účely /vážících zařízení,hasicích zařízení, balicích strojů a dalších univerzální zařízením j.n.
293000	Výroba strojů pro zemědělství a lesnictví
293100	Výroba traktorů pro zemědělství a lesnictví
293200	Výroba ostatních strojů pro zemědělství a lesnictví
294000	Výroba obráběcích strojů (včetně tvářecích, svařovacích strojů)
295000	Výroba strojů pro určitá hospodářská odvětví
295100	Výroba strojů pro metalurgii
295200	Výroba stavebních a důlních strojů
295300	Výroba strojů pro potravinářský průmysl a pro zpracování tabáku
295400	Výroba strojů pro textilní, oděvní a kožedělný průmysl
295500	Výroba strojů pro papírenský průmysl
295600	Výroba ostatních účelových strojů
295610	Výroba strojů a zařízení pro zpracování pryže a plastů
295630	Výroba strojů a přístrojů pro tisk, brožování a vazbu knih
295690	Výroba ostatních účelových strojů a zařízení
296000	Výroba zbraní a munice
297000	Výroba přístrojů pro domácnost
297100	Výroba elektrických přístrojů pro domácnost

KÓD	POPIS
297200	Výroba neelektrických přístrojů pro domácnost
30000	Výroba kancelářských strojů a počítačů /včetně přístrojů na zpracování dat/
0	
300100	Výroba kancelářských strojů a zařízení
300200	Výroba počítačů aj. přístrojů a zařízení na zpracování dat
31000	Výroba elektrických strojů a přístrojů jinde neuvedených
0	
311000	Výroba elektromotorů, generátorů a transformátorů
312000	Výroba elektrických rozvodných a spínacích zařízení
313000	Výroba kabelů a vodičů
314000	Výroba akumulátorů, primárních článků a baterií
315000	Výroba elektrických zdrojů světla a svítidel
316000	Výroba jiného elektrického vybavení
316100	Výroba elektrického zařízení pro stroje a vozidla
316200	Výroba ostatního elektrického vybavení
32000	Výroba radiových, televizních a spojových zařízení a přístrojů
0	
321000	Výroba elektronek a jiných elektronických součástek
322000	Výroba rozhlasových a televizních vysílačů včetně přístrojů pro drátovou telefonii a telegrafii
322010	Výroba rozhlasových a televizních vysílačů
322020	Výroba telefonních a dálkopisných přístrojů a ústředen
323000	Výroba rozhlasových a televizních přijímačů včetně přístrojů na záznam a reprodukci zvuku a obrazu apod. zařízení
33000	Výroba zdravotnických, přesných, optických a časoměrných přístrojů
0	
331000	Výroba zdravotnických a chirurgických přístrojů a zařízení včetně přístrojů pro ortopedické účely
332000	Výroba měřicích, kontrolních, navigačních a jiných přístrojů a zařízení kromě průmyslových zařízení pro řízení procesů
333000	Výroba zařízení pro řízení průmyslových procesů
334000	Výroba optických a fotografických zařízení
335000	Výroba časoměrných přístrojů
34000	Výroba dvoustopých motorových vozidel, přívěsů a návěsů
0	
341000	Výroba dvoustopých motorových vozidel a jejich motorů
342000	Výroba karosérií dvoustopých motorových vozidel; výroba přívěsů a návěsů
343000	Výroba dílů a příslušenství dvoustopých motorových vozidel včetně dílů jejich motorů
35000	Výroba ostatních dopravních zařízení
0	
351000	Stavba lodí a člunů /včetně oprav/
351100	Stavba a oprava lodí (kromě sportovních)
351200	Stavba a oprava sportovních a rekreačních člunů
352000	Výroba železničních a tramvajových lokomotiv a železničního parku (včetně oprav)
353000	Výroba letadel a kosmických lodí (včetně oprav)
354000	Výroba motocyklů a jízdních kol
354100	Výroba motocyklů
354200	Výroba jízdních kol
354300	Výroba invalidních vozíků
355000	Výroba jiného dopravního zařízení
36000	Výroba nábytku; ostatní zpracovatelský průmysl
0	
361000	Výroba nábytku
361100	Výroba sedacího nábytku
361200	Výroba ostatního nábytku pro kanceláře a obchody
361300	Výroba ostatního kuchyňského nábytku
361400	Výroba ostatního nábytku
361500	Výroba matrací
362000	Výroba mincí a medailí, zlatnických a šperkařských předmětů
362100	Ražení mincí a medailí
362200	Výroba zlatnických a šperkařských předmětů
363000	Výroba hudebních nástrojů
364000	Výroba sportovního zboží
365000	Výroba her a hraček
366000	Ostatní zpracovatelský průmysl
366100	Výroba bižuterie
366200	Výroba košťat a kartáčů

KÓD	POPIS
366300	Ostatní zpracovatelský průmysl
366310	Výroba konfekčních zapínadel, deštníků a slunečníků
366320	Výroba dětských kočárků
366330	Výroba potřeb školních a kancelářských kromě papírových, j.n.
366390	Výroba ostatních výrobků jinde neklasifikovaných
37000	Zpracování druhotných surovin
0	
371000	Zpracování kovového odpadu a šrotu
372000	Zpracování nekovového starého materiálu a zbytkového materiálu
40000	Výroba a rozvod elektřiny, plynu, páry a teplé vody, výroba chladu
0	
401000	Výroba a rozvod elektřiny
402000	Výroba plynu, distribuce plyných paliv potrubím
403000	Výroba a rozvod páry a teplé vody, výroba chladu
403010	Výroba a rozvod páry a teplé vody
403020	Výroba chladu
410000	Výroba a rozvod vody
410010	Provoz vodních toků a zdrojů
410020	Úprava a rozvod pitné a užitkové vody
45000	Stavebnictví
0	
451000	Přípravné práce pro stavbu
451100	Demolice a zemní práce
451200	Průzkumné vrty a průzkumné vrtné práce
452000	Pozemní a inženýrské stavitelství
452100	Výstavba pozemních a inženýrských staveb
452110	Bytová výstavba
452120	Výstavba budov jinde neuvedených
452130	Výstavba mostů, visutých dálnic, tunelů a podchodů
452140	Výstavba trubních, komunikačních a energetických vedení
452190	Výstavba pozemních a inženýrských staveb jinde neuvedených
452200	Montáž střešních konstrukcí a pokrývačské práce (včetně izolací proti vodě)
452300	Stavba komunikací, letišť a sportovních areálů
452400	Stavba vodních děl /říční, pobřežní, výstavba vodovodů a kanalizací atd./
452500	Specializované stavební činnosti, jinde neuvedené
453000	Stavební instalace
453100	Elektroinstalace
453200	Izolační práce (zvukové, tepelné, proti ořesové)
453300	Domovní instalatérské práce
453400	Ostatní stavební instalace
454000	Dokončovací stavební práce
454100	Omítkářské práce
454200	Stavební zámečnictví a truhlářství
454300	Obkládání stěn a pokládání podlahových krytin
454400	Malířské, natěračské a sklenářské práce
454500	Ostatní dokončovací stavební činnosti
455000	Pronájem stavebních a demoličních strojů a zařízení s obsluhujícím personálem
50000	Prodej, údržba a opravy motorových vozidel; prodej pohonných hmot
0	
501000	Prodej dvoustopých motorových vozidel
502000	Údržba a oprava dvoustopých motorových vozidel
503000	Prodej součástek a příslušenství dvoustopých motorových vozidel
504000	Prodej, údržba a opravy motocyklů, jejich součástek a příslušenství
505000	Maloobchodní prodej pohonných hmot
51000	Velkoobchod a zprostředkování obchodu /kromě motorových vozidel/
0	
511000	Zprostředkování obchodu
511100	Zprostředkování obchodu zemědělských základních surovin, živých zvířat, textilních surovin a polotovarů
511200	Zprostředkování obchodu s palivem, rudami, kovy a technickými chemikáliemi
511300	Zprostředkování obchodu s dřevem a stavebními materiály
511400	Zprostředkování obchodu se stroji, průmyslovým zařízením, loděmi a letadly
511500	Zprostředkování obchodu s nábytkem, zařízením a předměty pro domácnost, železářským zbožím
511600	Zprostředkování obchodu s textílem, oděvy, obuví a koženým zbožím
511700	Zprostředkování obchodu s potravinářským zbožím a tabákovými výrobky
511800	Zprostředkování obchodu se zbožím ostatním

KÓD	POPIS
511810	Zprostředkování obchodu se zbožím papírenským
511890	Zprostředkování obchodu se zbožím ostatním
511900	Zprostředkování specializovaného obchodu se zbožím smíšeným
512000	Velkoobchod zemědělskými základními produkty a živými zvířaty
512100	Velkoobchod s obilím, osivem a krmivem
512200	Velkoobchod s květinami a rostlinami
512300	Velkoobchod se živými zvířaty
512400	Velkoobchod se surovými kožkami a kůží
512500	Velkoobchod se surovým tabákem
513000	Velkoobchod s potravinami, nápoji a tabákem
513100	Velkoobchod se zeleninou, ovocem a bramborami
513200	Velkoobchod s masem a masnými výrobky
513300	Velkoobchod s mlékárenskými výrobky, vejci, jedlými oleji a tuky
513400	Velkoobchod s nápoji
513500	Velkoobchod s tabákovým zbožím
513600	Velkoobchod s cukrem, čokoládou a s cukrovinkami
513700	Velkoobchod s kávou, čajem, kakaem a kořením
513800	Specializovaný velkoobchod s jinými potravinami včetně ryb, koryšů a měkkýšů
513900	Nespecializovaný velkoobchod s potravinami, nápoji, tabákem
514000	Velkoobchod se zbožím pro domácnost
514100	Velkoobchod s textilem a textilní galanterií
514200	Velkoobchod s oděvy a obuví
514300	Velkoobchod s elektrickými přístroji pro domácnost včetně rozhlasových a televizních přístrojů
514400	Velkoobchod s porcelánovými a sklářskými výrobky, tapetami, a čistícími prostředky
514500	Velkoobchod s kosmetickými výrobky
514600	Velkoobchod s farmaceutickými výrobky včetně zdravotnických přístrojů a ortopedických výrobků
514700	Velkoobchod s různými výrobky pro občany
515000	Velkoobchod s nerostnými a příbuznými meziprodukty, odpadem a šrotem
515100	Velkoobchod s pevnými, tekutými a plyn. palivy a příbuznými výrobky
515200	Velkoobchod s kovy a kovovými rudami
515300	Velkoobchod se dřevem a stavebními materiály, s nátěrovými hmotami
515400	Velkoobchod se železářským zbožím, instalatérským a topenářským zbožím
515500	Velkoobchod s chemickými výrobky
515600	Velkoobchod s meziprodukty jinde neuvedenými
515610	Velkoobchod s papírenským zbožím
515690	Velkoobchod s meziprodukty jinde neuvedenými, kromě zemědělských
515700	Velkoobchod se zbytkovým materiálem, odpadem a šrotem
516000	Velkoobchod se stroji a technickými potřebami
516100	Velkoobchod s obráběcími stroji
516200	Velkoobchod se stavebními stroji
516300	Velkoobchod se stroji pro textilní průmysl, se šicími a pletacími stroji
516400	Velkoobchod s kancelářskými stroji a zařízeními
516500	Velkoobchod s ostatními stroji pro průmysl, obchod a lodní plavbu
516600	Velkoobchod se zemědělskými stroji včetně příslušenství, nářadí a zemědělských traktorů
517000	Ostatní velkoobchod
52000	Maloobchod, opravy spotřebního zboží, kromě motorových vozidel
0	
521000	Maloobchod se smíšeným zbožím
521100	Maloobchod se smíšeným zbožím, hlavně potravinami, nápoji a tabákem
521200	Ostatní maloobchod se smíšeným zbožím
522000	Maloobchod s potravinami a pochutinami
522100	Maloobchod s ovocem, zeleninou a bramborami
522200	Maloobchod s masem a masnými výrobky
522300	Maloobchod s rybami, koryši a měkkýši
522400	Maloobchod s chlebem, cukrářskými výrobky a cukrovinkami
522500	Maloobchod s nápoji
522600	Maloobchod s tabákovými výrobky
522700	Ostatní maloobchod ve specializovaných prodejnách s potravinami, nápoji a tabákem
523000	Maloobchod ve specializovaných prodejnách s farmaceutickým a kosmetickým zbožím
523100	Maloobchod s farmaceutickými přípravky
523200	Maloobchod se zdravotnickými a ortopedickými výrobky
523300	Maloobchod s kosmetickými výrobky, toaletními potřebami, čistícími a psacími prostředky
524000	Ostatní maloobchod s novým zbožím ve specializovaných prodejnách
524100	Maloobchod s textilem a textilní galanterií
524200	Maloobchod s oděvy

KÓD	POPIS
524300	Maloobchod s obuví a koženým zbožím
524400	Maloobchod s nábytkem, svítidly a výrobky pro domácnost j. n.
524500	Maloobchod s elektrickými přístroji pro domácnost a rozhlasovými a televizními přijímači
524600	Maloobchod se železářským zbožím, barvami, skleněným zbožím a potřebami pro kutily
524700	Maloobchod s knihami, novinami, časopisy, psacími a kancelářskými potřebami
524800	Ostatní specializovaný maloobchod v prodejnách
524810	Maloobchod s optickými přístroji, foto zbožím
524820	Maloobchod s obkladovým materiálem
524830	Maloobchod s hodinami, klenoty, bižuterií
524840	Maloobchod s potřebami pro sport, volný čas
524850	Maloobchod s květinami
524860	Maloobchod s pevnými a plynými palivy
524890	Maloobchod s ostatním zbožím
525000	Maloobchod s použitým zbožím v prodejnách (včetně starožitností)
526000	Maloobchod neprovozovaný v řádných prodejnách
526100	Zásilkový prodej
526200	Prodej na trzích a ve stáncích
526300	Ostatní maloobchod neprovozovaný v řádných prodejnách
527000	Oprava osobního zboží a potřeb pro domácnost /mimo automobilů a motocyklů/
527100	Oprava obuvi a jiných kožených výrobků
527200	Oprava domácích elektrospotřebičů
527300	Oprava hodin, hodinek a klenotů
527400	Opravy ostatního spotřebního zboží
55000	Pohostinství a ubytování
0	
551000	Provoz zařízení hotelového typu
551100	Provoz hotelů, motelů apod. zařízení s restaurací
551200	Provoz hotelů, motelů apod. zařízení bez restaurace
552000	Provoz kempů a jiné přechodné ubytování
552100	Provoz turistických nocleháren a chat
552200	Provoz kempů a tábořišť
552300	Provoz jiných přechodných ubytovacích zařízení
552380	Ubytování ve vysokoškolských kolejích, domovech mládeže
553000	Provoz restaurací, bufetů apod.
554000	Provoz výčepů, barů apod.
555000	Stravování závodní a jiné účelové
555100	Stravování účelové
555110	Provoz závodních kuchyní
555120	Stravování ve školních zařízeních, menzách
555200	Dodávky hotových jídel
60000	Pozemní doprava; potrubní přeprava
0	
601000	Železniční doprava
602000	Jiná pozemní doprava
602100	Jiná pozemní osobní doprava na pravidelných linkách
602110	Městská a příměstská osobní doprava linková
602190	Ostatní pozemní osobní doprava na pravidelných linkách
602200	Taxislužba osobní
602300	Ostatní pozemní osobní doprava nepravidelná
602400	Silniční nákladní doprava
603000	Potrubní doprava
603010	Potrubní doprava ropovodem
603020	Potrubní doprava plynovodem
603090	Potrubní doprava ostatní
61000	Vodní doprava
0	
611000	Námořní a pobřežní doprava
612000	Vnitrozemská vodní doprava
62000	Letecká a kosmická doprava
0	
621000	Letecká doprava pravidelná
622000	Letecká doprava nepravidelná
623000	Kosmická doprava
63000	Vedlejší a pomocná činnost v dopravě; činnosti cestovních kanceláří
0	

KÓD	POPIS
631000	Manipulace s nákladem; skladování
631100	Manipulace s nákladem
631200	Skladování
632000	Ostatní činnosti v dopravě
632100	Ostatní činnosti v pozemní dopravě
632200	Ostatní činnosti ve vodní dopravě
632300	Ostatní činnosti v letecké dopravě
633000	Cestovní kanceláře, průvodcovská činnost
634000	Ostatní služby v dopravě (zprostředkování nákladu)
64000 0	Činnosti poštovní a telekomunikační
641000	Pošta a doručovatelská činnost
641100	Státní poštovní služby
641110	Poštovní podací a dodací služby
641120	Poštovní přepážkové služby
641200	Jiné doručovatelské služby
642000	Telekomunikace
642010	Radiokomunikace
642090	Ostatní telekomunikace
65000 0	Peněžnictví
651000	Peněžní zprostředkování
651100	Činnosti ústředních měnových úřadů
651200	Činnosti ostatních peněžních institucí
652000	Ostatní finanční zprostředkování
652100	Leasing spojený s financováním
652200	Ostatní poskytování úvěrů
652300	Ostatní finanční zprostředkování
66000 0	Pojištnictví kromě sociálního zabezpečení
660100	Životní pojištění
660200	Pensijní připojištění
660300	Ostatní pojištnictví
67000 0	Činnosti související s úvěry a pojištnictvím
671000	Činnosti spojené s poskytováním úvěrů (kromě pojištnictví)
671100	Činnosti spojené s řízením a správou finančního trhu
671200	Zabezpečení cenných papírů /zprostředkované podnikání na finančních trzích, správa fondů/
671300	Pomocné činnosti spojené s poskytováním úvěrů /finanční poradenství/
672000	Pomocné činnosti spojené s pojištnictvím
70000 0	Činnosti v oblasti nemovitostí
701000	Činnosti v oblasti nemovitostí s vlastním majetkem
701100	Služby související s výstavbou a prodejem nemovitostí
701200	Nákup a prodej nemovitostí
702000	Pronájem vlastních nemovitostí
703000	Činnosti v oblasti nemovitostí na základě honoráře nebo kontraktu
703100	Realitní agentury - prodej, pronájem
703200	Správa nemovitostí na základě honoráře nebo kontraktu
71000 0	Pronájem strojů a přístrojů bez obsluhujícího personálu; pronájem zboží osobní potřeby a pro domácnost
711000	Pronájem automobilů
712000	Pronájem ostatních dopravních zařízení
712100	Pronájem ostatních pozemních dopravních zařízení
712200	Pronájem lodí
712300	Pronájem letadel
713000	Pronájem jiných strojů a přístrojů
713100	Pronájem zemědělských strojů a zařízení
713200	Pronájem stavebních strojů a zařízení
713300	Pronájem kancelářských strojů a zařízení včetně elektronických zařízení na zpracování údajů
713400	Pronájem ostatních strojů a zařízení
714000	Pronájem zboží osobní potřeby a pro domácnost
72000 0	Zpracování dat a související činnosti
721000	Poradenské služby ohledně elektronických zařízení na zpracování dat

KÓD	POPIS
722000	Dodávky a poradenské služby ohledně programů na zpracování dat /software/
723000	Zpracování dat
724000	Služby databank
725000	Opravy a údržba kancelářských a počítačích strojů včetně elektronických zařízení na zpracování dat
726000	Jiné činnosti vztažené k počítači
73000 0	Výzkum a vývoj
731000	Výzkum a vývoj v oblasti přírodních a technických věd
732000	Výzkum a vývoj v oblasti humanitních, společenských věd a nauk o literatuře
74000 0	Služby převážně pro podniky
741000	Právní, daňové a podnikatelské poradenství, účetnictví a jeho revize; výzkum trhu a veřejného mínění
741100	Právní poradenství
741200	Účetnictví a kontrola; daňové poradenství
741300	Výzkum trhu a veřejného mínění
741400	Podnikatelské poradenství
741500	Činnosti administrativního řízení podniků
742000	Architektonické a inženýrské poradenství a podobné technické služby
742010	Architektonické a inženýrské služby /včetně projektování/
742020	Geologický průzkum
742030	Zeměměřičské a kartografické činnosti
742040	Hydrometeorologické a meteorologické činnosti
743000	Technické testování, měření a analýzy
744000	Reklamní činnosti
745000	Zprostředkování /nábor/ pracovní síly
746000	Pátrací a ochranné služby (činnost detektivních kanceláří, ochrana jednotlivců, majetku)
747000	Čištění budov a zařízení j.n.
748000	Různé služby jinde neuvedené
748100	Fotografické služby
748200	Balící činnosti
748300	Sekretářské služby a překlady /včetně tlumočnických služeb/
748400	Ostatní služby převážně pro podniky, jinde neuvedení
75000 0	Veřejná správa; obrana; sociální zabezpečení
751000	Veřejná správa včetně hospodářské a sociální politiky
751100	Všeobecná správa
751200	Usměrnování činnosti zařízení poskytujících zdravot.péči,výchovu,kulturní aj.sociální služby krátkodobého povinného sociál. pojištění
751300	Činnosti usměrňující a přispívající k lepší efektivnosti obchodu
751400	Vedlejší služby administrativní pro státní správu jako celek
752000	Služby pro společnost jako celek
752100	Zahraniční věci
752200	Obrana
752300	Soudnictví, prokuratura, hospodářská arbitráž
752400	Bezpečnost a pořádek
752500	Protipožární ochrana a ostatní záchranné práce
753000	Sociální zabezpečení
80000 0	Školství
801000	Předškolní výchova; základní školství
801010	Předškolní výchova
801020	Základní školství
802000	Střední školství
802100	Střední všeobecně vzdělávací školství
802200	Střední školství technické a odborné
802210	Střední odborná učiliště
802220	Střední odborné školy
803000	Vyšší odborné a vysoké školství
803010	Vyšší odborné školství
803020	Vysoké školství
804000	Vzdělávání ostatní
804100	Činnost autoškol a leteckých škol
804200	Ostatní vzdělávání a výchova mimoškolní
804210	Vzdělávání v jazykových školách
804220	Vzdělávání v základních uměleckých školách

KÓD	POPIS
804290	Ostatní vzdělávání
85000	Zdravotnictví, veterinární a sociální činnosti
0	
851000	Zdravotnictví
851100	Ústavní zdravotní péče
851200	Ambulantní zdravotní péče /kromě zubní/
851300	Zubní lékařská praxe
851400	Ostatní činnosti ve zdravotnictví
851410	Zdravotnická hygienická služba
851490	Ostatní činnosti ve zdravotnictví
852000	Veterinární činnosti
853000	Sociální činnosti
853100	Sociální péče s ubytováním
853200	Sociální péče bez ubytování
90000	Odstraňování odpadních vod a pevného odpadu, čištění města
0	
900010	Odstraňování odpadních vod
900020	Odstraňování pevných odpadů
900030	Čištění města a jiné provozní činnosti pro město
91000	Činnosti organizací společenských
0	
911000	Činnosti obchodních, zaměstnavatelských svazů a svazů sdružujících příslušníky jednoho povolání
911100	Činnosti obchodních a zaměstnavatelských svazů
911200	Činnosti svazů sdružujících pracovníky jednoho povolání
912000	Činnosti odborových svazů
913000	Činnosti ostatních členských organizací
913100	Činnosti církevních organizací
913200	Činnosti politických stran
913300	Činnosti jiných členských organizací
913310	Činnosti organizací mládeže
913320	Činnosti zájmových svazů, spolků, klubů
913390	Činnosti ostatních členských organizací
92000	Rekreační, kulturní a sportovní činnosti
0	
921000	Výroba, půjčování a distribuce filmů a videozáznamů
921100	Výroba filmů a videozáznamů
921200	Půjčování a distribuce filmů a videozáznamů
921300	Promítání filmů a videozáznamů
922000	Provoz rozhlasu a televize
923000	Jiné kulturní činnosti
923100	Spisovatelské a umělecké činnosti a výkony
923200	Provoz divadel, koncertů apod.
923300	Činnost zábavných parků
923400	Jiná zábavná činnost
924000	Činnosti zpravodajských tiskových kanceláří
925000	Činnosti knihoven, veřejných archivů, muzeí a jiných kulturních zařízení
925100	Činnosti knihoven, veřejných archivů
925200	Provoz a ochrana muzeí a galerií
925300	Činnosti botanických a zoologických zahrad a přírodních rezervací
926000	Sportovní činnosti
926100	Provoz sportovních zařízení /včetně organizací sportovních klubů/
926200	Jiné činnosti související se sportem /činnost sportovních škol - např. výuka windsurfingu, reklama sportovní činnosti/
927000	Jiné rekreační činnosti
927100	Činnosti heren a sázkových kanceláří
927200	Ostatní oddechové činnosti (činnost předprodejních kanceláří na zábavná představení, rekreační rybolov)
93000	Ostatní služby
0	
930100	Praní, chemické čištění textilií a kožešin
930200	Kadeřnické a kosmetické služby
930300	Pohřebnictví
930400	Služby pro osobní hygienu
930500	Ostatní služby převážně osobního charakteru
950000	Domácnosti zaměstnávající personál
990000	Exteritoriální organizace a spolky

8.2. Seznam předdefinovaných finančních ukazatelů

FINANČNÍ UKAZATEL	ZKRATKA	DEFINICE FINANČNÍHO UKAZATELE
Likvidita okamžitá	L1	Finanční majetek / (krátkodobé závazky + běžné bankovní úvěry + krátkodobá finanční výpomoc)
Likvidita pohotová	L2	(Finanční majetek + krátkodobé pohledávky) / (krátkodobé závazky + běžné bankovní úvěry + krátkodobá finanční výpomoc)
Likvidita běžná	L3	Oběžná aktiva / (krátkodobé závazky + běžné bankovní úvěry + krát. finanční výpomoc)
Finanční krytí cizích zdrojů	FKCZ	CF celkové / cizí zdroje
Rentabilita investovaného kapitálu	ROI	HV za běžnou činnost / celková aktiva
Rentabilita vlastního jmění	ROE	Čistý příjem po zdanění / vlastní jmění
Rentabilita provozních nákladů	ROOC	Provozní hospodářský výsledek / provozní náklady
Návratnost investic	NI	CF celkové / celková aktiva
Celková zadluženost	CZ	Cizí zdroje / celková aktiva
Krytí stálých aktiv	KSA	(Vlastní jmění + dlouhodobé cizí zdroje) / stálá aktiva
Krytí finančních nákladů	KFN	(Provozní zisk + odpisy + finanční náklady) / finanční náklady
Obrátka krátkodobých závazků	OKZ	$t * \text{krátkodobé závazky} / \text{tržby}$
Obrat aktiv	OA	Tržby / celková aktiva
Obrátka zásob	OZ	$t * \text{zásoby} / \text{tržby}$
Obrátka krátkodobých pohledávek	OKP	$t * \text{krátkodobé pohledávky} / \text{tržby}$
Čistý pracovní kapitál ku oběžným aktivům	ČPK	Čistý pracovní kapitál / oběžná aktiva