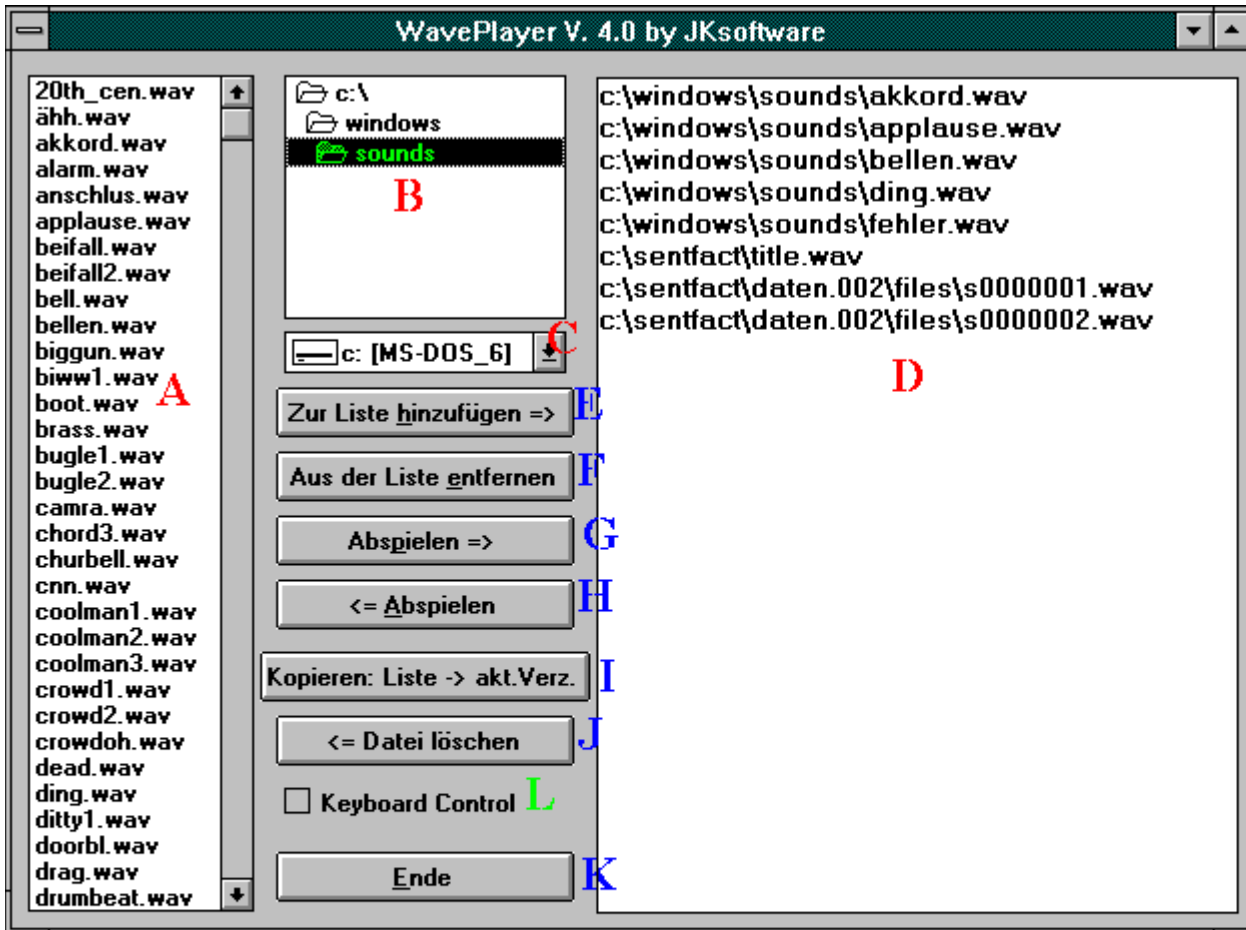


JKsoftware: WavePlayer für Windows Version 4.0

Arbeitsfenster:



1. Datei-, Verzeichnis-, Laufwerks- und benutzerdefiniertes Listenfeld

Das im Bild mit A bezeichnete Listenfeld ist das Dateilistenfeld. Hier werden alle .WAV - Dateien im aktuellen Verzeichnis angezeigt. Durch einen Doppelklick auf eine Datei wird diese abgespielt.

Mit B benannt ist das Verzeichnislistenfeld. Dort werden die Verzeichnisse des aktuellen Laufwerks angezeigt und können geändert werden. Durch Verändern des Verzeichnisses wird der Inhalt des Dateilistenfeldes automatisch auf das neu ausgewählte Verzeichnis angepaßt.

Ähnlich wie das Verzeichnislistenfeld verhält sich das Laufwerkslistenfeld (C). Hier kann ein Laufwerk ausgewählt werden. Wenn das Laufwerk gewechselt wird, wird der Inhalt von Verzeichnis- und Dateilistenfeld angepaßt.

Das benutzerdefinierte Listenfeld (D) ist zum schnellen Abspielen und gezielten Kopieren ausgewählter Dateien aus verschiedenen Laufwerken u. Verzeichnissen gedacht. Dateien können einfach zur Liste hinzugefügt und per Doppelklick abgespielt werden. Auch wenn Laufwerk oder Verzeichnis geändert werden, bleibt der Inhalt des benutzerdefinierten Listenfeldes erhalten !

Zur Liste hinzugefügte Dateien können durch einfachen Klick auf die entsprechende Schaltfläche ins aktuelle Verzeichnis kopiert werden.

Klicken Sie mit der rechten Maustaste auf die Liste, erscheint ein neues Fenster, in dem die Optionen für die Liste eingestellt werden können. Die beiden Schaltflächen "800 X 600 Auflösung" und "640 X 480 (Standard)" tragen die für die jeweilige Bildschirmauflösung (normal: 640 X 480) idealen Werte in die Felder "Höhe" und "Breite" ein. Sie können selbstverständlich auch eigene Werte eintragen. Beachten Sie bitte, daß der Wert in "Höhe" sinnvollerweise auch für das Dateilistenfeld verwendet wird.

2. Die Schaltflächen

"Zur Liste hinzufügen =>" (E) fügt die im Dateilistenfeld ausgewählte Datei zum benutzerdefinierten Listenfeld hinzu.

"Aus der Liste entfernen" (F) entfernt den im benutzerdefinierten Listenfeld ausgewählten Eintrag aus der Liste. Die Datei wird NICHT vom Datenträger gelöscht !

"Abspielen =>" (G) spielt die im benutzerdefinierten Listenfeld ausgewählte Datei ab.

"<= Abspielen" (H) spielt die im Dateilistenfeld ausgewählte Datei ab.

"Kopieren: Liste -> akt. Verz." (I) kopiert die im benutzerdefinierten Listenfeld ausgewählte Datei in das aktuelle Verzeichnis, das im Verzeichnislistenfeld geändert werden kann.

"<= Datei löschen" (J) löscht die im Dateilistenfeld ausgewählte Datei vom Datenträger.

"Ende" (K) beendet das Programm.

3. Das Kontrollkästchen "Keyboard Control" (L)

Wird auf dieses Kontrollkästchen geklickt, erscheint ein neues Fenster mit Namen "Tastaturzuweisung".

Sie sehen hier 40 Optionsfelder, die mit "-kein-" beschriftet sind.

Wählen Sie das erste aus und drücken Sie eine Taste. Ein Zahlenwert wird eingetragen und das nächste Feld wird ausgewählt, das Sie mit einer anderen Taste belegen können. Die einzelnen Optionsfelder stehen hier der Reihe nach für die jeweiligen Einträge im benutzerdefinierten Listenfeld.

Beispiel:

Sie wählen "Keyboard Control" und belegen die ersten fünf Felder mit den Zahlen 1, 2, 3, 4 und 5. Die Werte 49, 50, 51, 52 und 53 werden eingetragen.

Klicken Sie auf "Schliessen".

Fügen Sie nun fünf oder mehr Einträge zum benutzerdefinierten Listenfeld hinzu. Mit den Tasten 1-5 können Sie nun die ersten fünf Einträge in der Liste auf Tastendruck abspielen. Natürlich können Sie anstelle von Zahlen auch Buchstaben oder Zeichen eingeben.

Wenn Sie jetzt nochmals auf "Keyboard Control" klicken, verschwindet das Kreuz im Kästchen und die Tasten reagieren nicht mehr.

Durch nochmaliges auswählen wird jetzt wieder das Fenster "Tastaturzuweisung" geöffnet, wo Sie Ihre Einträge wiederfinden.

Sie können jetzt weitere Tasten belegen oder direkt "Schliessen" auswählen, die Tasten sind jetzt wieder aktiv.

Lassen Sie sich registrieren

und erhalten Sie für nur 10,- DM das Programm SoundControl, die erweiterte Version des WavePlayers. Sie können dann:

- .WAV und .MID - Dateien (auch gleichzeitig) abspielen
- den Inhalt des benutzerdefinierten Listenfeldes speichern
- die Liste mit den in KeyboardControl ausgewählten Tasten ausdrucken lassen

...

Außerdem haben Sie eine benutzerfreundlichere Oberfläche: z. B. werden wo früher im Fenster KeyboardControl Zahlenwerte eingetragen wurden, nun die ausgewählten Tasten angezeigt.

Zum Registrieren können Sie die Datei REGISTER.TXT benutzen.

JKsoftware

Jan Karis

Hauptstr. 1a

41366 Schwalmtal

Tel . 02163 / 2292